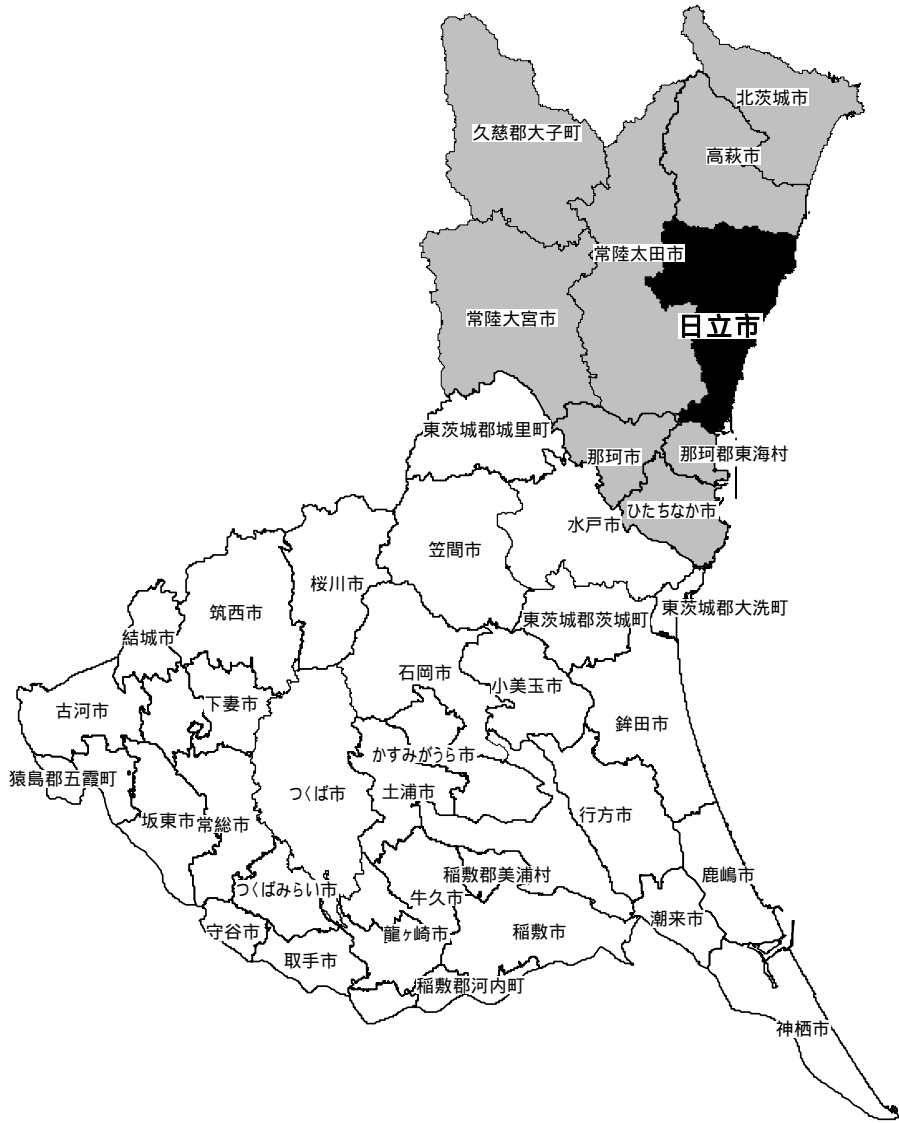


県北エリア 日立地区



日別業種別出稿状況

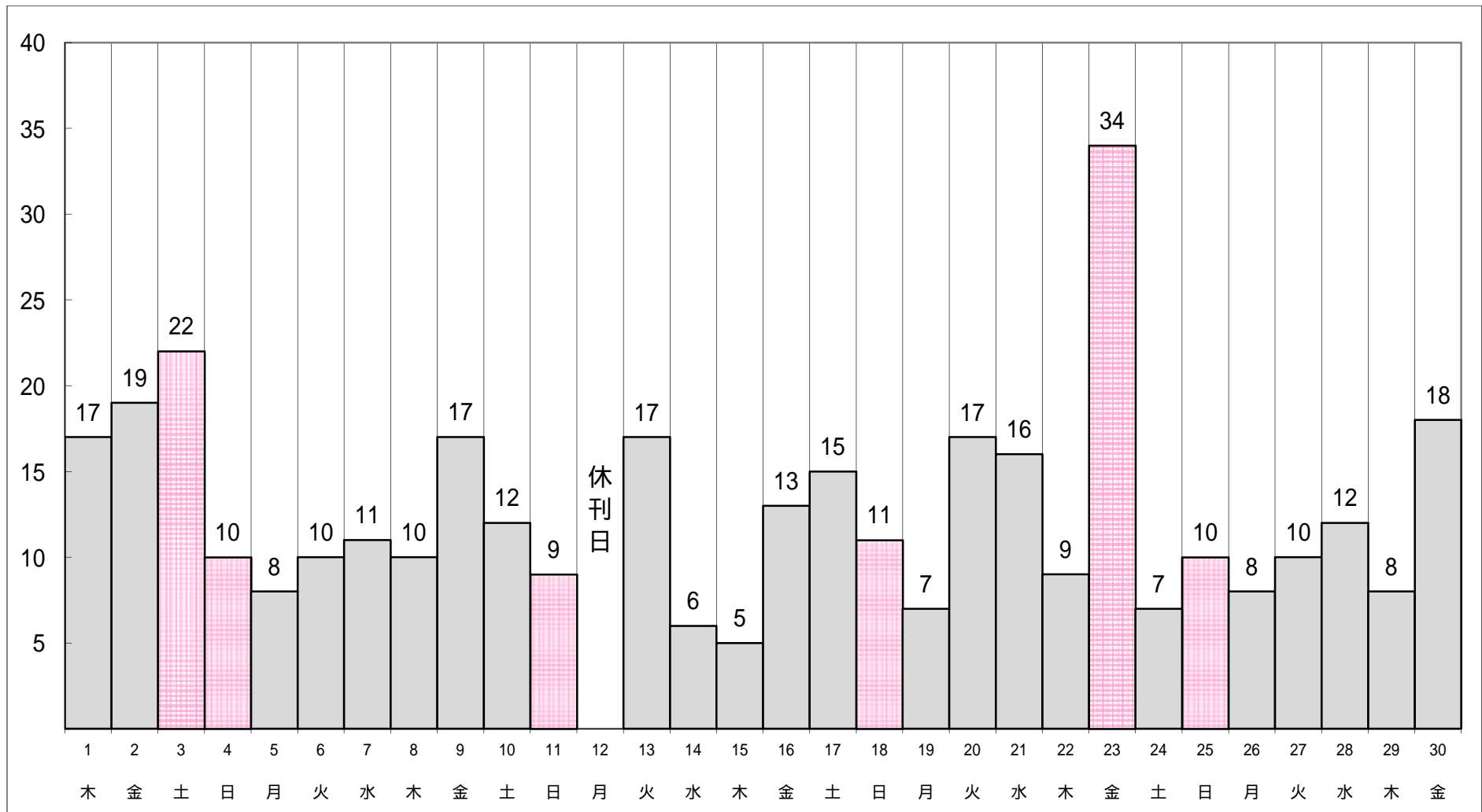
業種	日付・曜日		1	2	3	4	5	6	7	8	9	10	11	12	13	14	15	16	17	18	19	20	21	22	23	24	25	26	27	28	29	30	月間		
	木	金	土	日	月	火	水	木	金	土	日	月	火	水	木	金	土	日	月	火	水	木	金	土	日	月	火	水	木	金	土	日		月	
スーパー・総合小売	6	1	6	2	2	5	2	2	4	2	1			6	1	1	4	3	2	2	4	3	1	5	1	2	1	5	1	2	1			78	
ホームセンター	1	2	2				2	1		1							1					3	2	1					3					19	
衣料・身回品量販	1	3	4				2		1	1					2	2	3					2	3	5	1				2	2	2			36	
医療品量販	4					3	1	1						3							5	1	1	1			1	2	3		1		27		
家電量販			2								3						2							3	2									12	
その他中小・小売業		1		1				2													1			1		1	1	1	1	1	2			12	
パチンコ						1	2	1	2													1	2		4									13	
情報通信														休				1				1			3		1							6	
各種サービス・娯楽	1		1	2	1		1			1	2			刊	3	3		2	2		1	2		1	1		2			1			27		
外食・食品	1	2						1	2		1	2		刊			1	3			2		1	2				1		1	1	4		22	
教育	1		1	2	1						1	2		刊	1				2	3					1	3	1		1					20	
自動車・用品	1	5	3							7	1		日				3	1					2	6	1						6			36	
求人連合・タウン情報				2								2		日						2							2							8	
金融・保険														日	1		1																		2
不動産								1						日																					1
不動産企画住宅・展示場		3	2							1	2			日			1								1							1			11
通信販売・メーカー	1	1			3	1	1	1				1		日	3		1	1		2	2	4	2		1			2	2	1	1	1		32	
その他		1	1	1	1									日							1						1								6
日別合計	17	19	22	10	8	10	11	10	17	12	9		休	17	6	5	13	15	11	7	17	16	9	34	7	10	8	10	12	8	18		368		

日曜日・祝日

休刊日

(単位:枚数)

日別出稿枚数



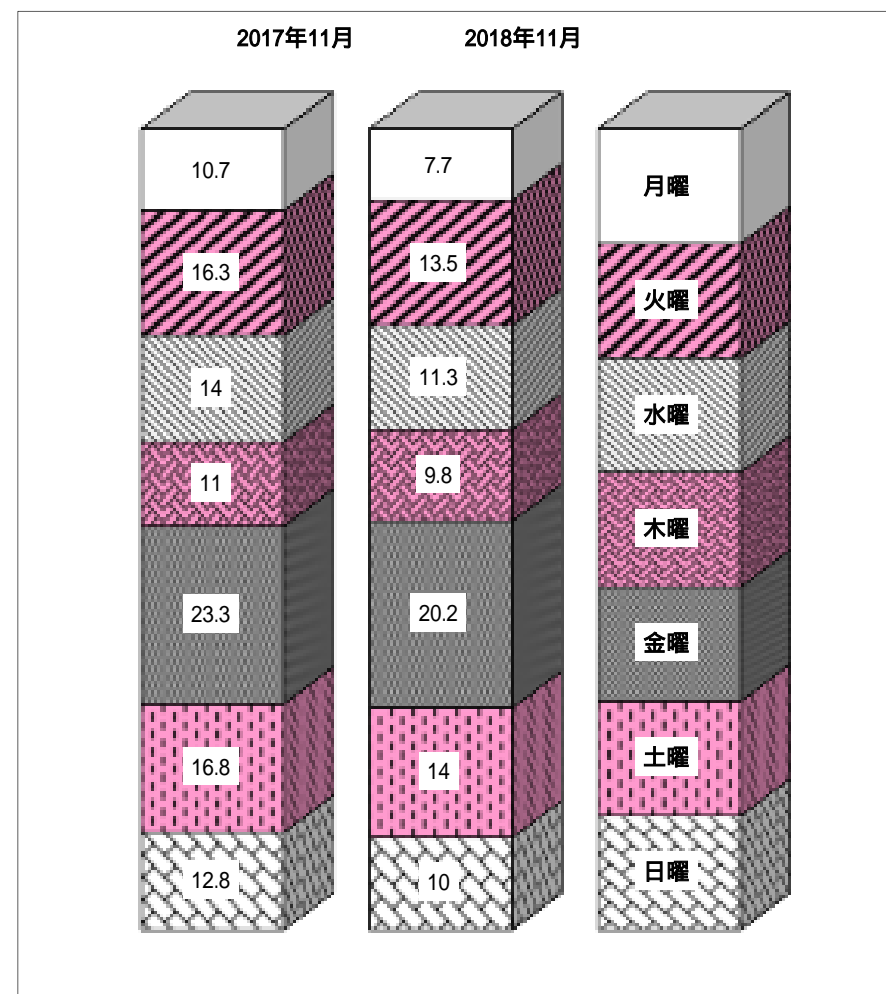
(単位:枚数)

日曜日・祝日

サイズ別構成比

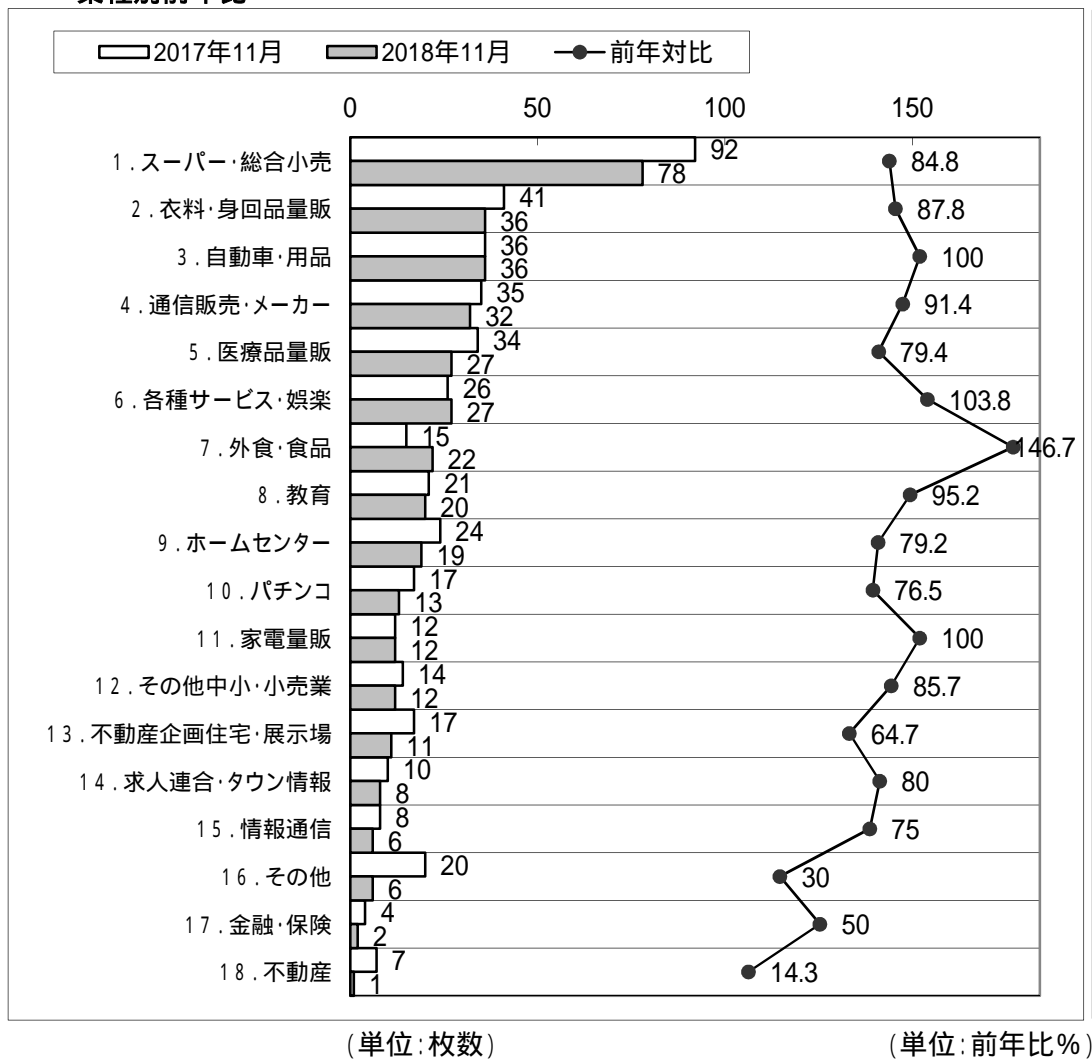
サイズ	2017年11月		2018年11月		前年比(%)
	枚数	構成比	枚数	構成比	
B1	0	0.0%	0	0.0%	-
B2	25	5.8%	18	4.9%	72.0%
B3	162	37.4%	143	38.9%	88.3%
B4	229	52.9%	197	53.5%	86.0%
B5	2	0.5%	4	1.1%	200.0%
A4	13	3.0%	6	1.6%	46.2%
その他	2	0.5%	0	0.0%	0.0%

曜日別構成比



(単位: %)

業種別前年比



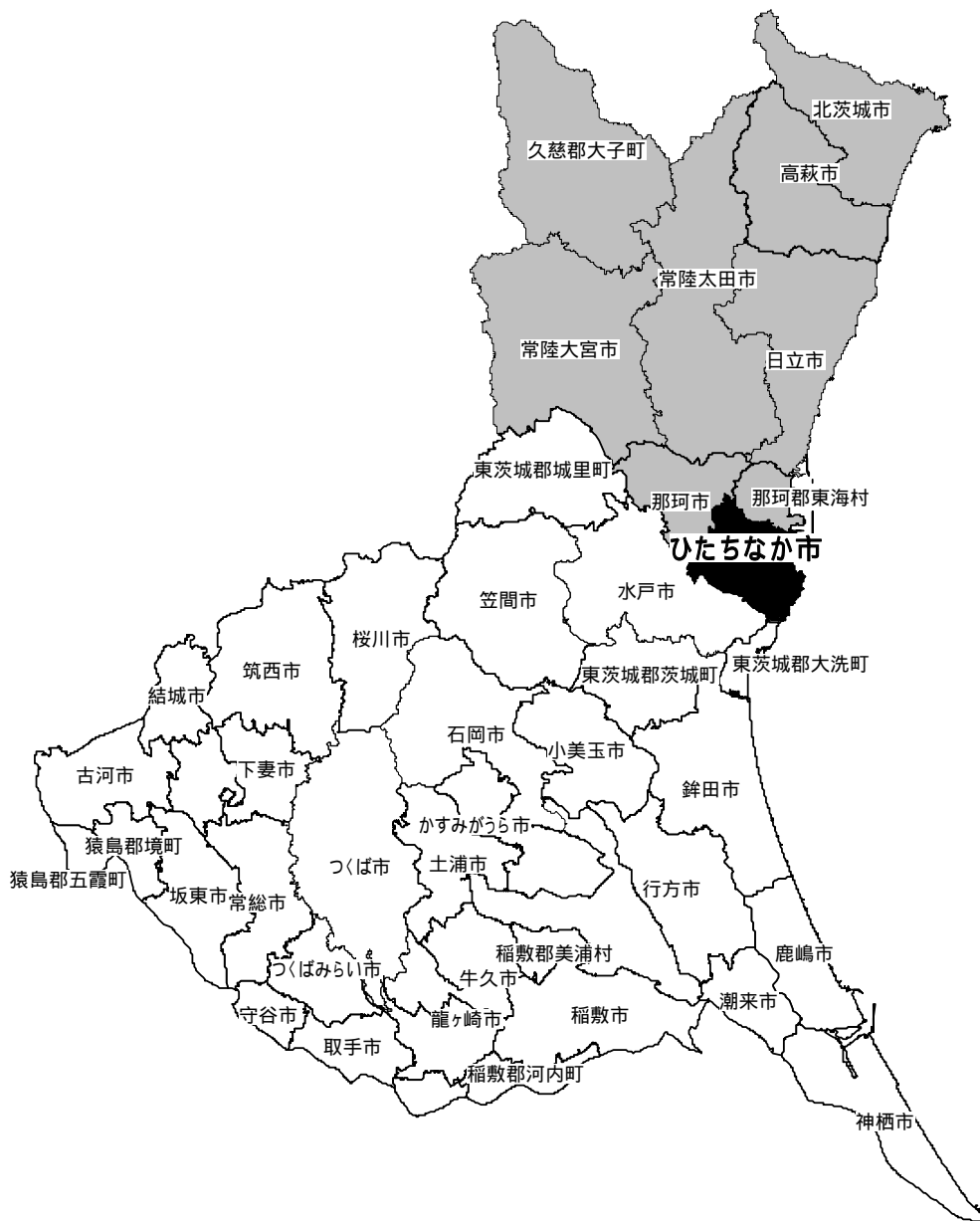
業種別構成比

2017年11月 構成比 (%)	2018年11月 構成比 (%)	2018年11月 出稿量順位
21.2	21.2	1. スーパー・総合小売
		2. 衣料・身回品量販
		3. 自動車・用品
		4. 通信販売・メーカー
9.5	9.8	5. 医療品量販
8.3	9.8	6. 各種サービス・娯楽
		7. 外食・食品
8.1	8.7	8. 教育
		9. ホームセンター
7.9	7.3	10. パチンコ
6	7.3	11. 家電量販
3.5		12. その他中小・小売業
4.8	6	13. 不動産企画住宅・展示場
5.5	5.4	14. 求人連合・タウン情報
3.9	5.2	15. 情報通信
2.8	3.5	16. その他
3.2		17. 金融・保険
3.9	3.3	18. 不動産
2.3	3.3	
1.8	3	
4.6	2.2	
0.8	1.6	
0.8	0.8	

(単位: %)

県北エリア

ひたちなか地区



日別業種別出稿状況

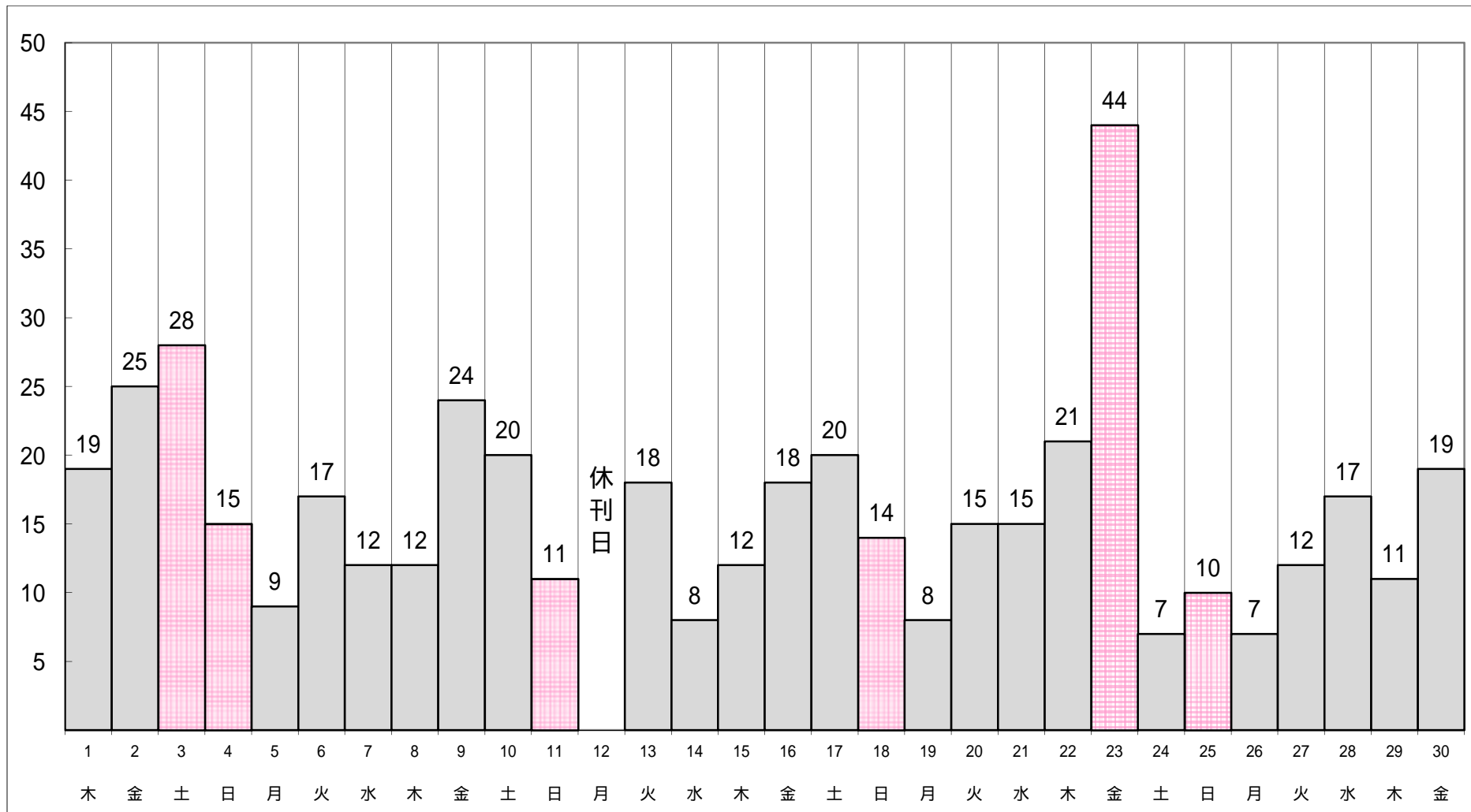
日付・曜日	1	2	3	4	5	6	7	8	9	10	11	12	13	14	15	16	17	18	19	20	21	22	23	24	25	26	27	28	29	30	月間
業種	木	金	土	日	月	火	水	木	金	土	日	月	火	水	木	金	土	日	月	火	水	木	金	土	日	月	火	水	木	金	月間
スーパー・総合小売	7	3	4	2	1	4	1	4	5	4	1	休 刊 日	7	1	2	5	3	2	2	3	2	3	7	2	2	5	2	3	1	88	
ホームセンター	1	6	2	2	1	1	2	2	2	1	3		1	3	1	27															
衣料・身回品量販	2	2	7	1	1	4	1	5	2	4	7		1	1	2	3	2	48													
医療品量販	3	2	3	1	2	3	1	2	3	1	1		1	1	5	1	31														
家電量販	3	2	12																												
その他中小・小売業	2	2	2	1	1	1	1	2	1	5	1		1	1	1	2	25														
パチンコ	4	4	4	1	1	1	2	2	3	4	1		27																		
情報通信	1	1	1	2	2	3	1	1	2	1	1		1	2	2	2	2	3	4	2	3	4	1	1	1	1	1	1	1	2	35
各種サービス・娯楽	2	3	2	3	2	2	4	1	2	4	1		刊	2	4	3	3	1	3	1	1	1	1	1	1	1	1	1	1	3	33
外食・食品	1	5	3	1	1	1	1	1	1	3	1		1	1	3	2	18														
教育	5	4	1	7	4	4	4	9	4	4	4		16																		
自動車・用品	5	4	1	7	4	4	9	4	4	4	16																				
求人連合・タウン情報	1	1	1	3	2	3	9	4	4	4	16																				
金融・保険	1	1	1	3	2	3	9	4	4	4	16																				
不動産	1	1	1	3	2	3	9	4	4	4	16																				
不動産企画住宅・展示場	1	1	3	1	2	1	11																								
通信販売・メーカー	1	3	1	1	1	2	1	1	3	1	2		1	1	1	1	23														
その他	2	2	2	1	2	1	1	1	1	1	1		3	1	2	1	1	24													
日別合計	19	25	28	15	9	17	12	12	24	20	11		18	8	12	18	20	14	8	15	15	21	44	7	10	7	12	17	11	19	468

日曜日・祝日

休刊日

(単位:枚数)

日別出稿枚数



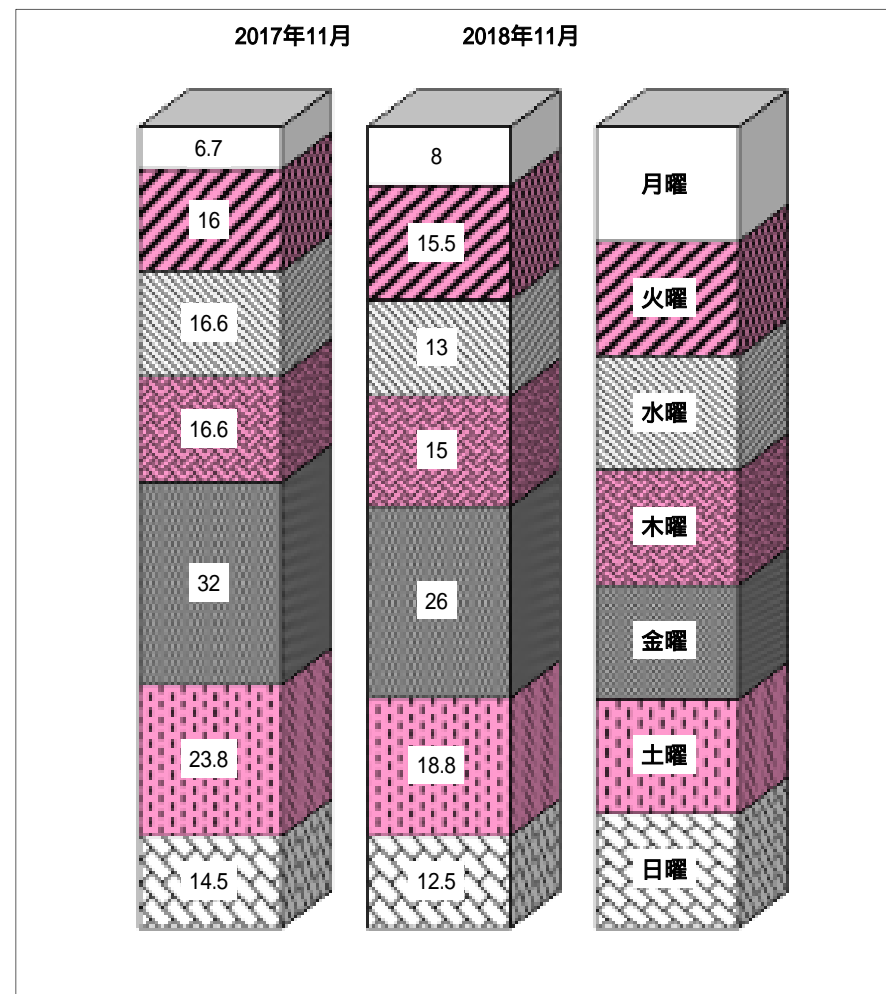
日曜日・祝日

(単位:枚数)

サイズ別構成比

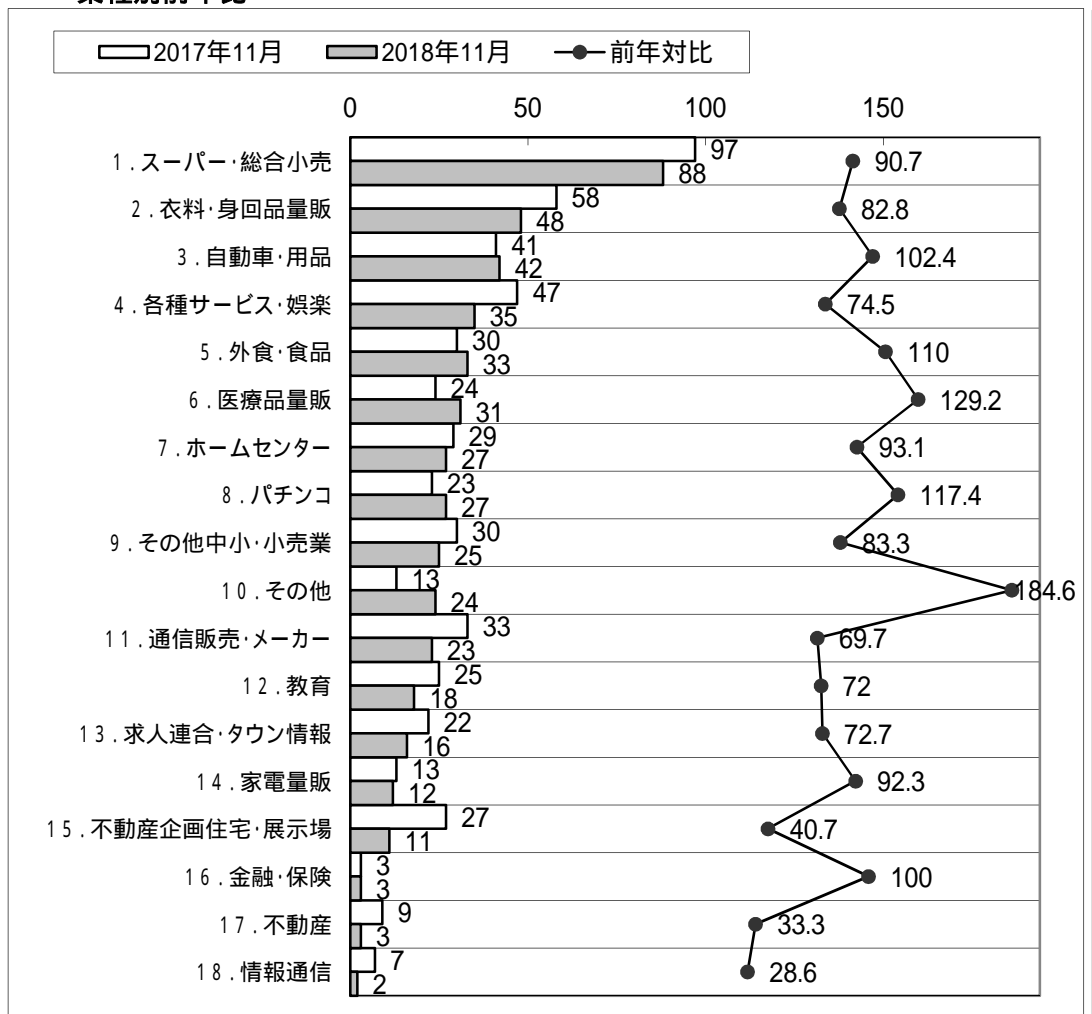
サイズ	2017年11月		2018年11月		前年比(%)
	枚数	構成比	枚数	構成比	
B1	1	0.2%	0	0.0%	0.0%
B2	31	5.8%	19	4.1%	61.3%
B3	188	35.4%	179	38.2%	95.2%
B4	290	54.6%	245	52.4%	84.5%
B5	3	0.6%	2	0.4%	66.7%
A4	14	2.6%	22	4.7%	157.1%
その他	4	0.8%	1	0.2%	25.0%

曜日別構成比



(単位: %)

業種別前年比



(単位:枚数)

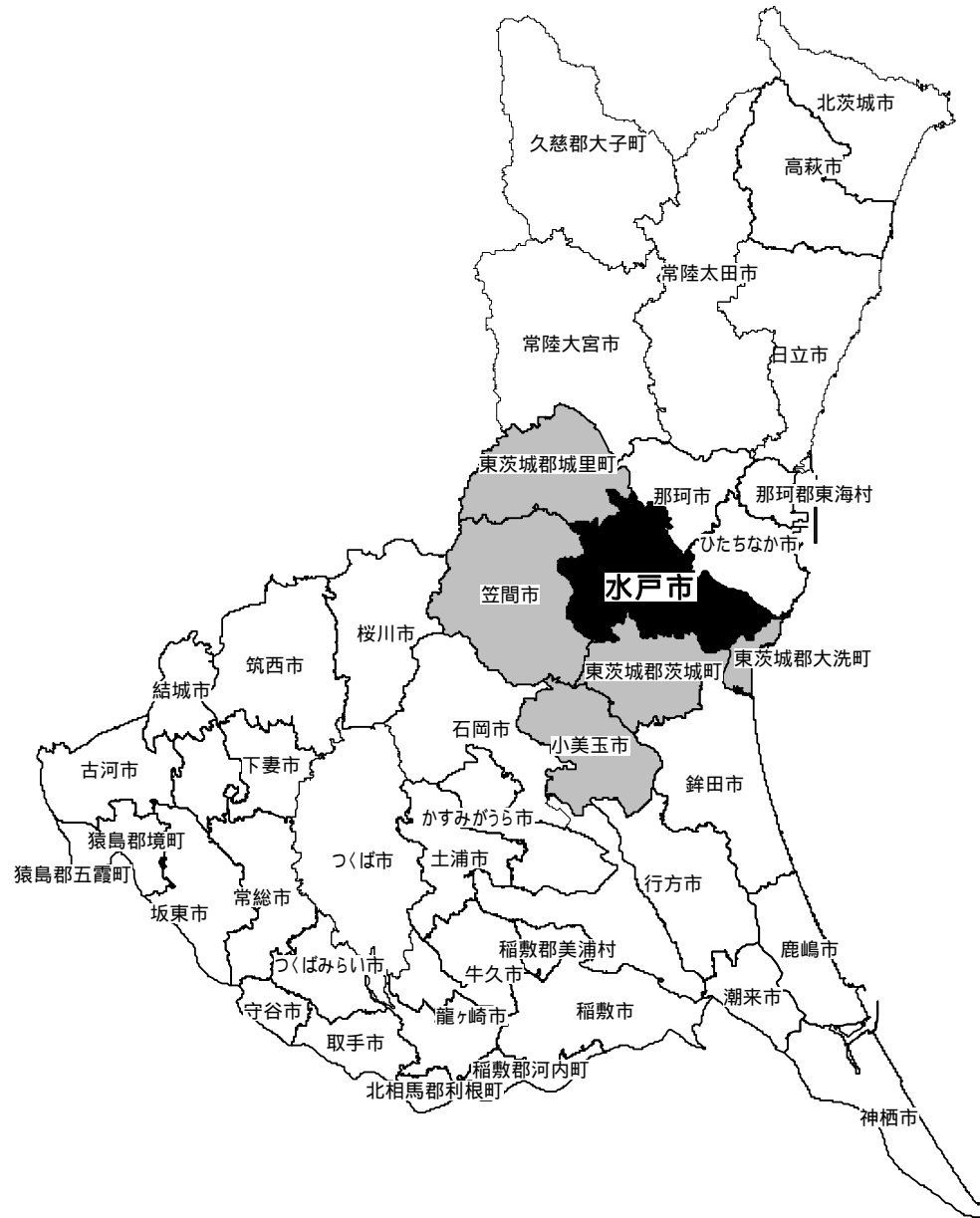
(単位:前年比%)

業種別構成比

業種	2017年11月 構成比 (%)	2018年11月 構成比 (%)	2018年11月 出稿量順位
1. スーパー・総合小売	18.3	18.8	1. スーパー・総合小売
2. 衣料・身回品量販			2. 衣料・身回品量販
3. 自動車・用品			3. 自動車・用品
4. 各種サービス・娯楽			4. 各種サービス・娯楽
5. 外食・食品	10.9	10.3	5. 外食・食品
6. 医療品量販			6. 医療品量販
7. ホームセンター	7.7	9	7. ホームセンター
8. パチンコ	8.9	7.5	8. パチンコ
9. その他中小・小売業			9. その他中小・小売業
10. その他	5.6	7.1	10. その他
11. 通信販売・メーカー	4.5	6.6	11. 通信販売・メーカー
12. 教育	5.5	5.8	12. 教育
13. 求人連合・タウン情報	4.3	5.8	13. 求人連合・タウン情報
14. 家電量販	5.6	5.8	14. 家電量販
15. 不動産企画住宅・展示場	2.4	5.3	15. 不動産企画住宅・展示場
16. 金融・保険	6.2	5.1	16. 金融・保険
17. 不動産	4.7	4.9	17. 不動産
18. 情報通信	4.1	3.8	18. 情報通信
	2.4	3.4	
	5.1	2.6	
	0.8	2.4	
	1.2	6.4	

(単位:%)

県央エリア 水戸地区



日別業種別出稿状況

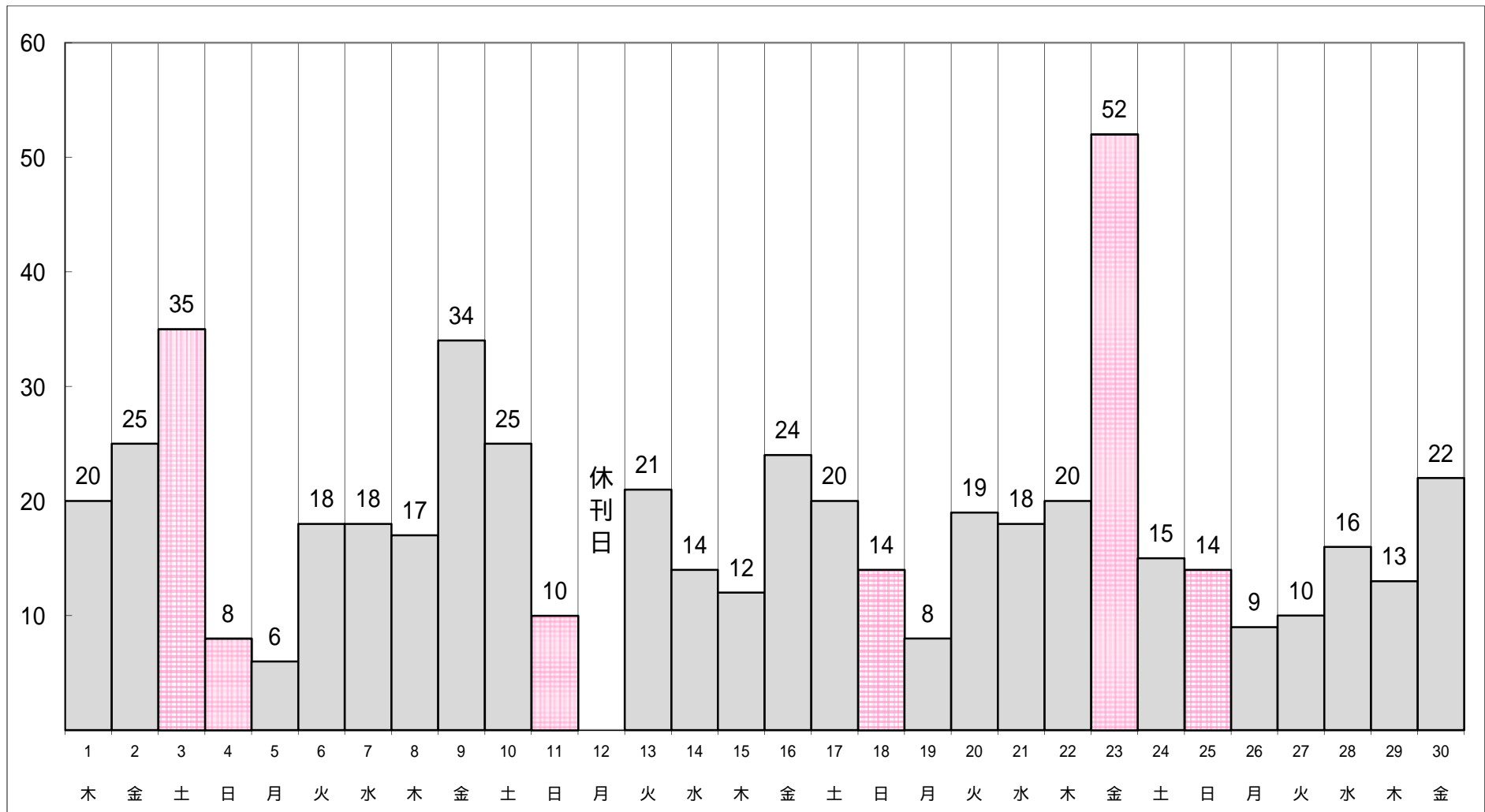
日付・曜日 業種	1 木	2 金	3 土	4 日	5 月	6 火	7 水	8 木	9 金	10 土	11 日	12 月	13 火	14 水	15 木	16 金	17 土	18 日	19 月	20 火	21 水	22 木	23 金	24 土	25 日	26 月	27 火	28 水	29 木	30 金	月間	
スーパー・総合小売	8	2	10		1	6	1	4	7	5	1	休 刊 日	8	2	3	4	5	1	3	5	2	2	7	4	2	2	6	1	4	1	107	
ホームセンター	2	4	1				2							1	1	2	2				2	3						4			24	
衣料・身回品量販	1	2	6				3		2	4				1	4		3	3		2	3	6	10	1	1	1		3	3	3	62	
医療品量販	4	1				3	2	1						3	1	1				6	2	1	1			2	1	5		1	35	
家電量販			2							3							2						4	2						1	14	
その他中小・小売業		1	1	1	1			3	1	2					1	1	3	1	1		1		4								22	
パチンコ						4	6	4	1	1				2	2					3	3	2	6				1		1		36	
情報通信			1							1										1			2	1							6	
各種サービス・娯楽	3	1	1	2		2	1	1	5	2	1			2	1		2	2	2	1		1	1	2	2				1	2	38	
外食・食品		5	3					1	2	1						4	4			2		1	2	3	2			1		2	5	38
教育		1	1	1						1	2		3	2	1				3							4	1		2		22	
自動車・用品	1	6	4						9						1		5	3				1	3	9						6	48	
求人連合・タウン情報				3							4								4							4				1	16	
金融・保険				1										1		1													1		4	
不動産						1				1													1	1							4	
不動産企画住宅・展示場		2	5					2	5	2							1	1	1					2	3					1	25	
通信販売・メーカー	1				3	1	1	1			1			2				1	1	1	2	1		2				1	1	1	21	
その他					1	1	2		1	1					1				1	1		1				3	1			1	15	
日別合計	20	25	35	8	6	18	18	17	34	25	10			21	14	12	24	20	14	8	19	18	20	52	15	14	9	10	16	13	22	537

日曜日・祝日

休刊日

(単位:枚数)

日別出稿枚数



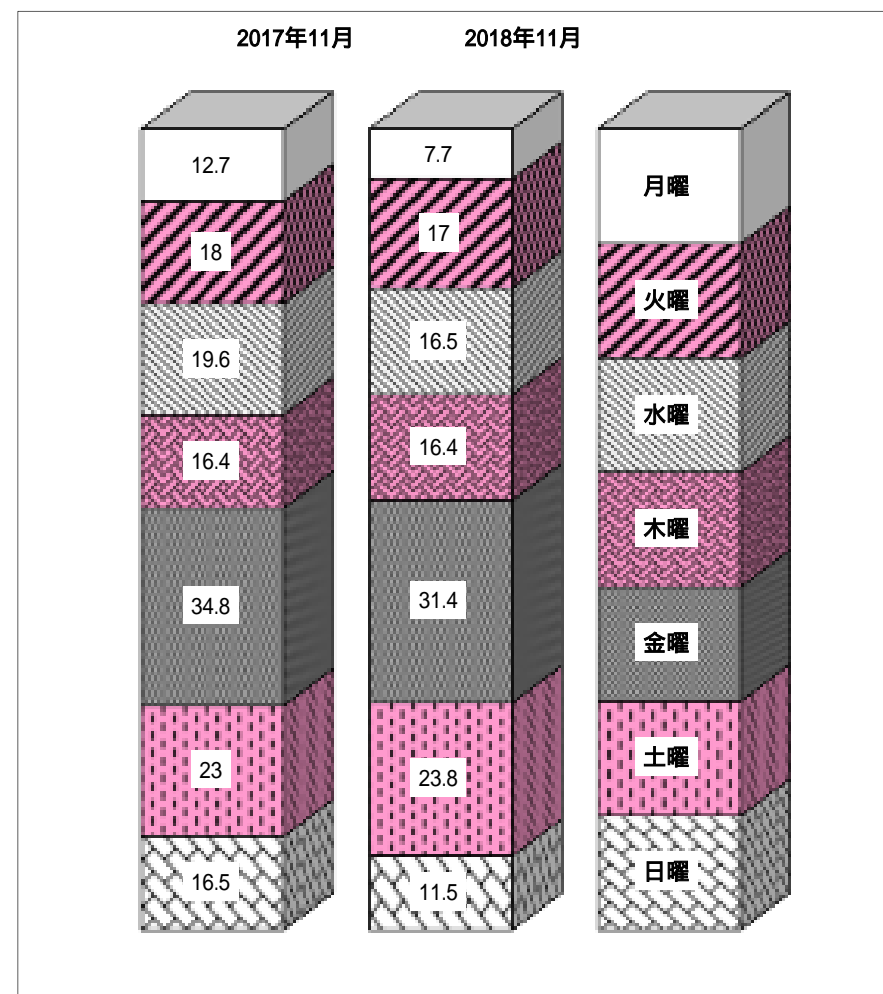
日曜日・祝日

(単位:枚数)

サイズ別構成比

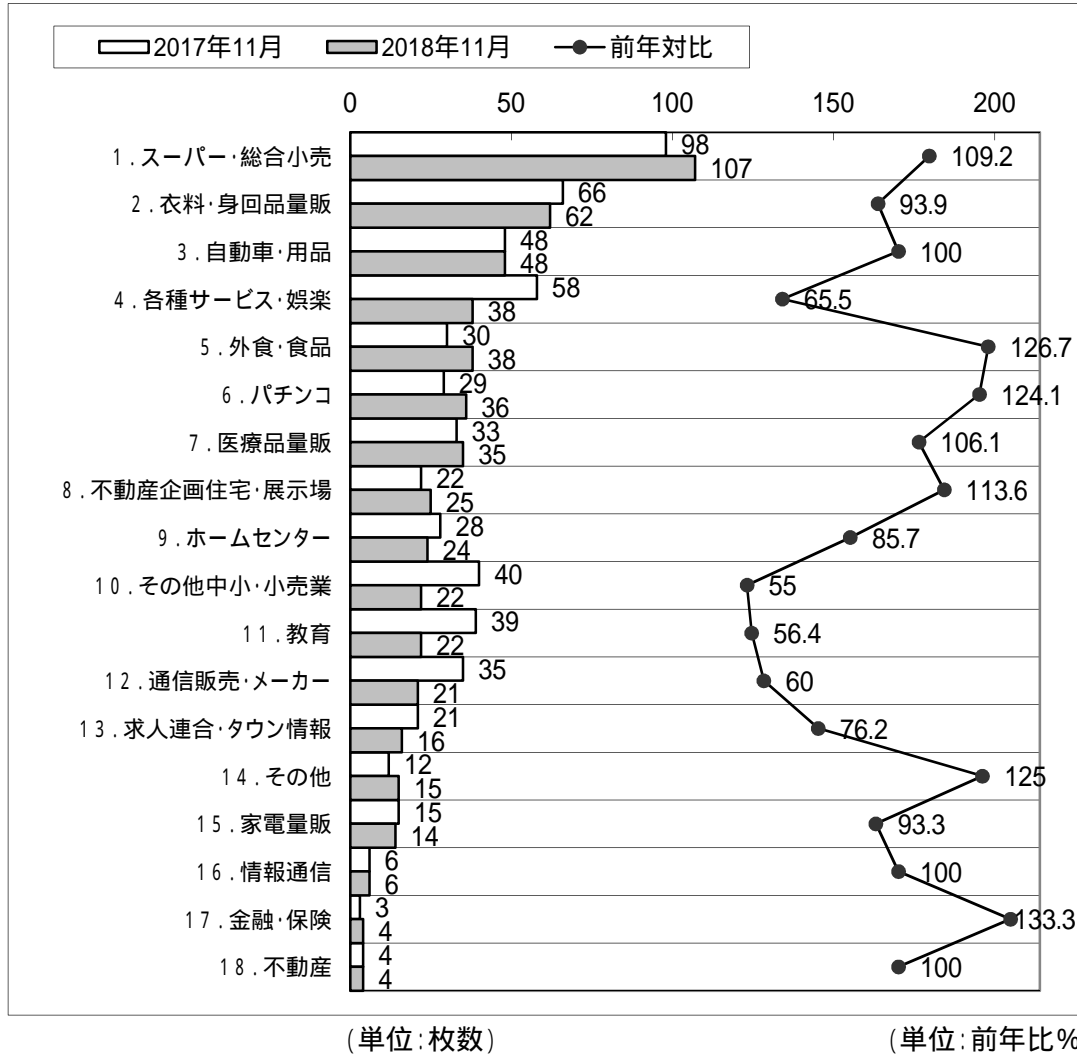
サイズ	2017年11月		2018年11月		前年比(%)
	枚数	構成比	枚数	構成比	
B1	1	0.2%	0	0.0%	0.0%
B2	32	5.5%	20	3.7%	62.5%
B3	201	34.2%	197	36.7%	98.0%
B4	335	57.1%	293	54.6%	87.5%
B5	3	0.5%	3	0.6%	100.0%
A4	11	1.9%	24	4.5%	218.2%
その他	4	0.7%	0	0.0%	0.0%

曜日別構成比



(単位: %)

業種別前年比

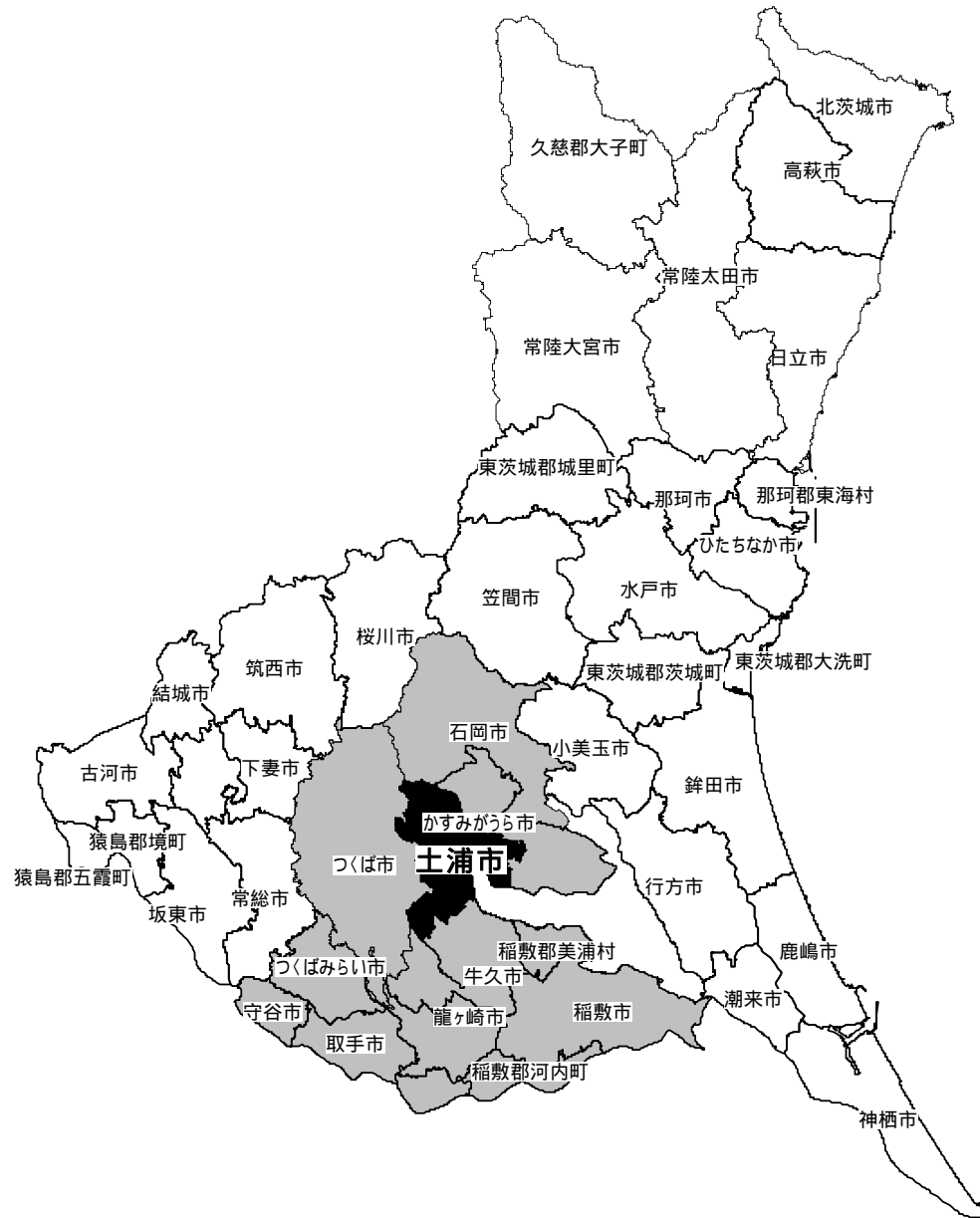


業種別構成比

業種	2017年11月 構成比 (%)	2018年11月 構成比 (%)	2018年11月 出稿量順位
1. スーパー・総合小売	16.7	19.9	1. スーパー・総合小売
2. 衣料・身回品量販			2. 衣料・身回品量販
3. 自動車・用品			3. 自動車・用品
4. 各種サービス・娯楽			4. 各種サービス・娯楽
5. 外食・食品	11.2	11.5	5. 外食・食品
6. パチンコ	8.2		6. パチンコ
7. 医療品量販		8.9	7. 医療品量販
8. 不動産企画住宅・展示場	9.9	7.1	8. 不動産企画住宅・展示場
9. ホームセンター	5.1	7.1	9. ホームセンター
10. その他中小・小売業	4.9	6.7	10. その他中小・小売業
11. 教育	5.6	6.5	11. 教育
12. 通信販売・メーカー	3.7	4.7	12. 通信販売・メーカー
13. 求人連合・タウン情報	4.8	4.5	13. 求人連合・タウン情報
14. その他	6.8	4.1	14. その他
15. 家電量販	6.6	4.1	15. 家電量販
16. 情報通信	6	3.9	16. 情報通信
17. 金融・保険	3.6	3	17. 金融・保険
18. 不動産	2	2.6	18. 不動産

(単位:%)

県南エリア 土浦地区



日別業種別出稿状況

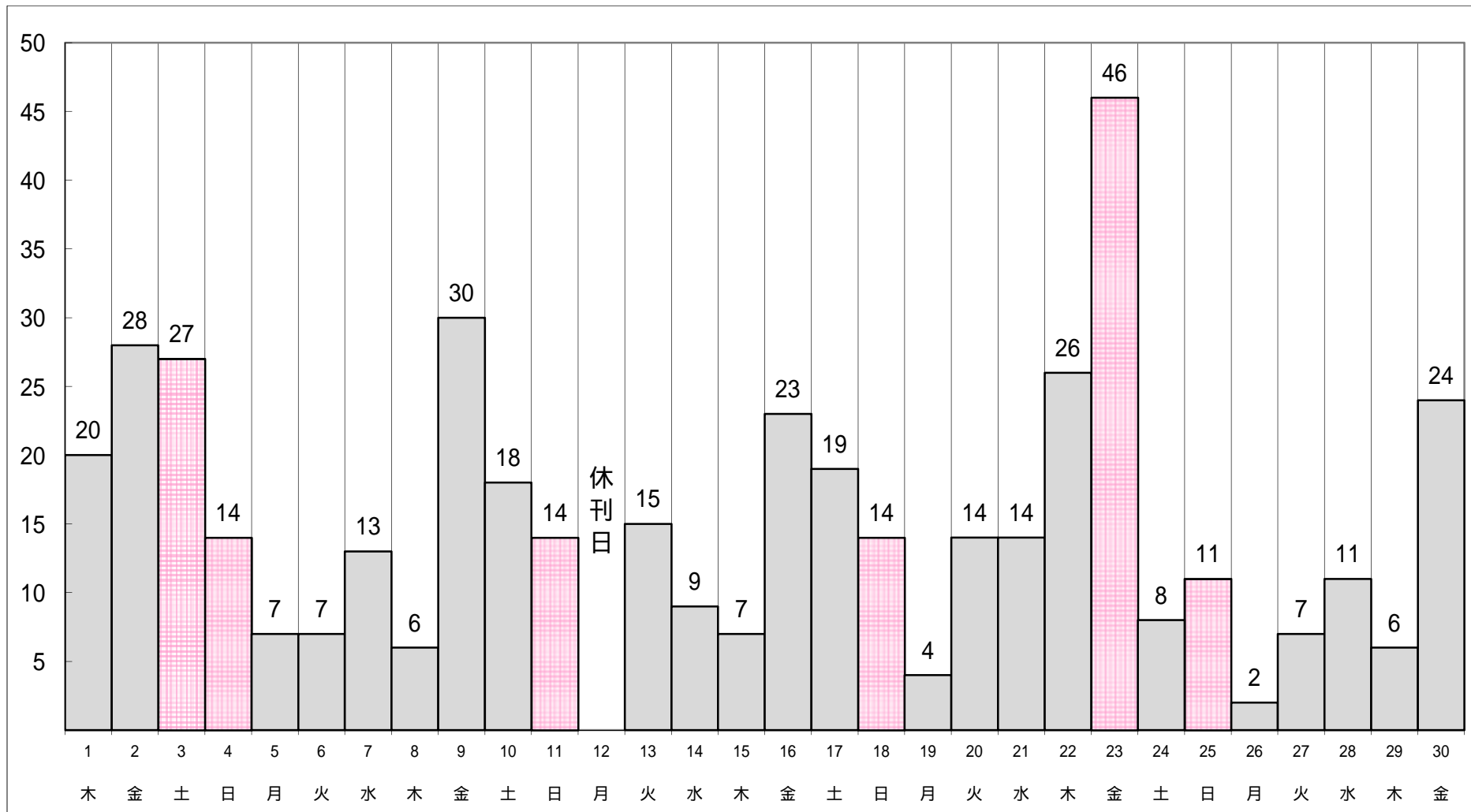
日付・曜日	1	2	3	4	5	6	7	8	9	10	11	12	13	14	15	16	17	18	19	20	21	22	23	24	25	26	27	28	29	30	月間
業種	木	金	土	日	月	火	水	木	金	土	日	月	火	水	木	金	土	日	月	火	水	木	金	土	日	月	火	水	木	金	月間
スーパー・総合小売	9	3	4	3	1	2	1	2	5	5			4		3	4	3	2	1	3	1	6	6	3	2		3	1	2	2	81
ホームセンター		4	3				2		1					2		1	2				5	2					1				23
衣料・身回品量販	1	2	3				2		1	2				2		4	2				1	4	7	1	1		1	1	3	2	40
医療品量販	2		1			1	2	1		1			1	1			1			2	2		2				1	3		2	23
家電量販			2	1					1	3							2						2	1						2	14
その他中小・小売業		3	1	1			1		1	1				1			1	1					1		1			1		2	17
パチンコ						3	1		4	1			1							3	1	3					1				18
情報通信		1								1		休								1											3
各種サービス・娯楽	3	2	2	1	1		2	2	1		3	刊	2	2	1	3	1	2		2	2	2	5	2	1			2	1	45	
外食・食品	1	4	2				1		4			刊	1		1	4		1	1		1	3	1							3	28
教育		1		1	1						2	日	2					1					1		1			1			11
自動車・用品	3	5	2						8			日		1		5	2						6	9						8	49
求人連合・タウン情報			2	6						1	6						2	5						1		5					28
金融・保険													1		1									2							4
不動産			1						1	1	1							1						1							6
不動産企画住宅・展示場		3	2	1					3	1	1					1	1						5	1						2	21
通信販売・メーカー	1				3	1	1	1			1		2				1	1	1	3	1		2			2	1	1	1		24
その他			2		1					1			1		1	1	1						1								9
日別合計	20	28	27	14	7	7	13	6	30	18	14		15	9	7	23	19	14	4	14	14	26	46	8	11	2	7	11	6	24	444

日曜日・祝日

休刊日

(単位:枚数)

日別出稿枚数



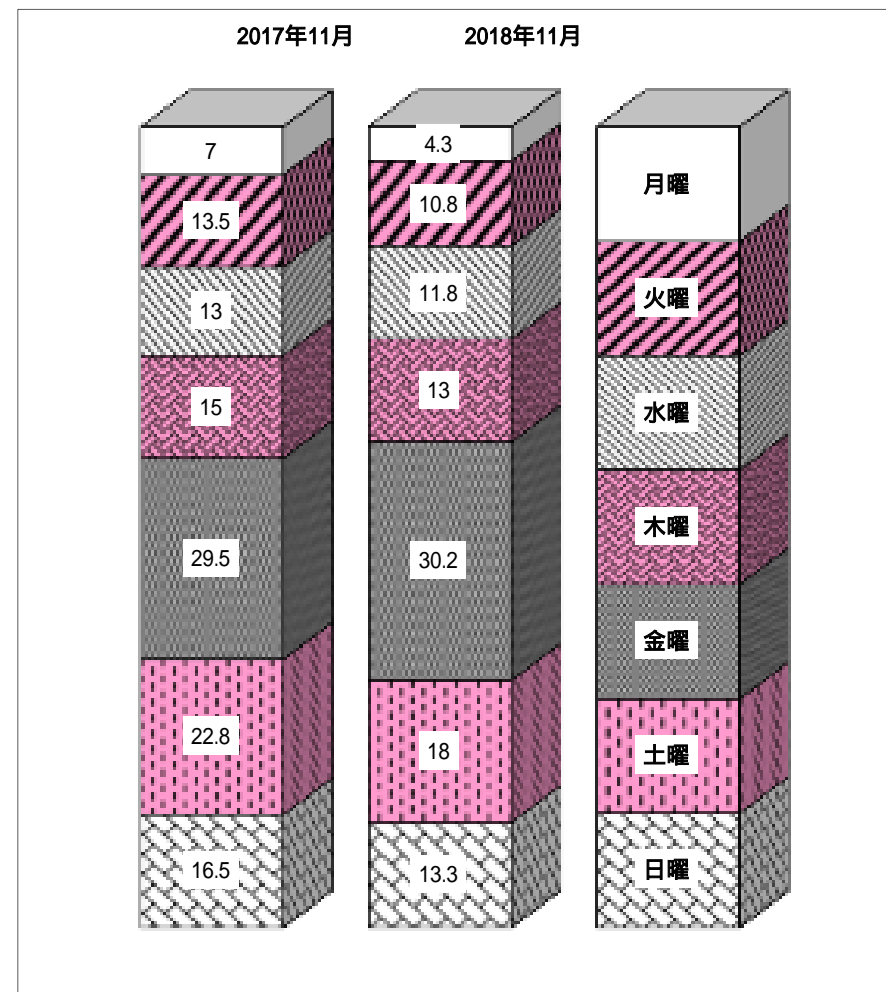
日曜日・祝日

(単位:枚数)

サイズ別構成比

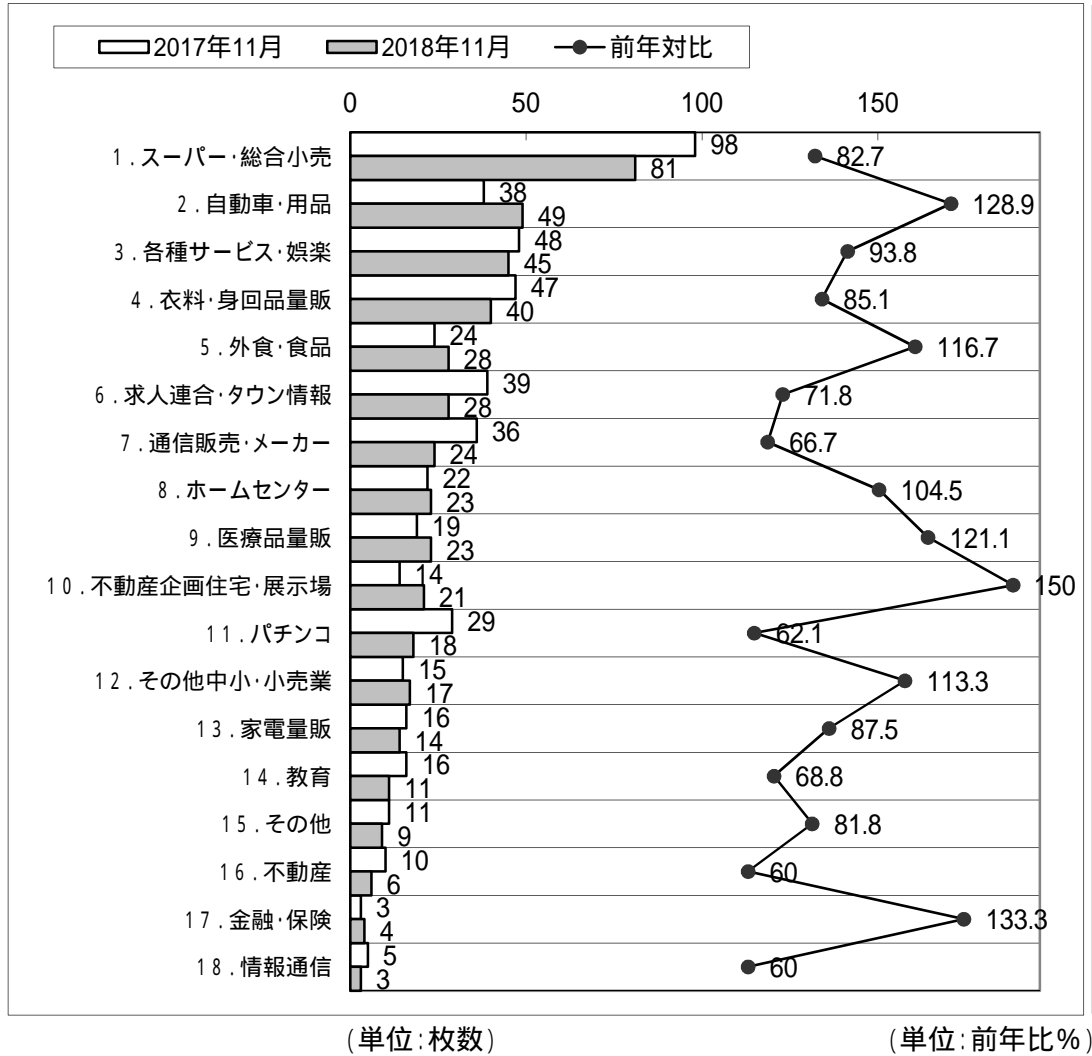
サイズ	2017年11月		2018年11月		前年比(%)
	枚数	構成比	枚数	構成比	
B1	5	1.0%	5	1.1%	100.0%
B2	23	4.7%	21	4.7%	91.3%
B3	162	33.1%	155	34.9%	95.7%
B4	278	56.7%	242	54.5%	87.1%
B5	10	2.0%	10	2.3%	100.0%
A4	10	2.0%	11	2.5%	110.0%
その他	2	0.4%	0	0.0%	0.0%

曜日別構成比



(単位: %)

業種別前年比



業種別構成比

2017年11月 構成比 (%)	2018年11月 構成比 (%)	2018年11月 出稿量順位
20	18.2	1. スーパー・総合小売
		2. 自動車・用品
		3. 各種サービス・娯楽
		4. 衣料・身回品量販
7.8	11	5. 外食・食品
		6. 求人連合・タウン情報
9.8	10.1	7. 通信販売・メーカー
		8. ホームセンター
9.6	9	9. 医療品量販
		10. 不動産企画住宅・展示場
4.9	6.3	
8	6.3	11. パチンコ
		12. その他中小・小売業
7.3	5.4	
		13. 家電量販
4.5	5.2	
		14. 教育
3.9	5.2	
2.9	4.7	
		15. その他
5.9	4.1	
		16. 不動産
3.1	3.8	
		17. 金融・保険
3.3	3.2	
		18. 情報通信
2.2	2.5	
0.6	2	
0.6	0.9	

(単位: %)

日別業種別出稿状況

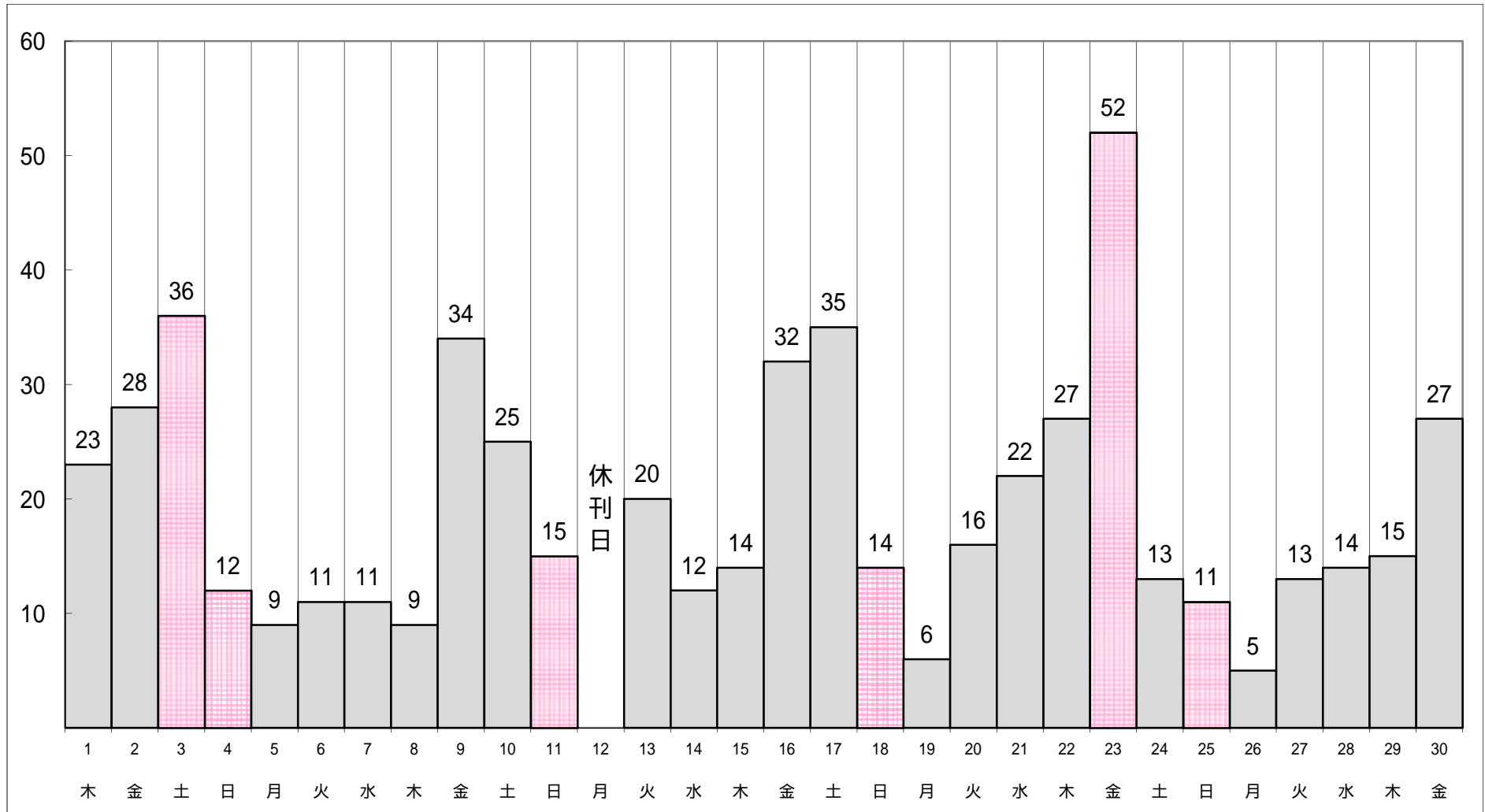
業種	日付・曜日		1	2	3	4	5	6	7	8	9	10	11	12	13	14	15	16	17	18	19	20	21	22	23	24	25	26	27	28	29	30	月間
	木	金	土	日	月	火	水	木	金	土	日	月	火	水	木	金	土	日	月	火	水	木	金	土	日	月	火	水	木	金	土	日	
スーパー・総合小売	11	1	5	3	1	6	1	1	8	6	3	休 刊 日	7		6	5	3	5	1	5	3	6	10	2	5		5	2	5	3		119	
ホームセンター	2	4	1			3		1			2			3	1	2				6	4							1				30	
衣料・身回品量販	1	3	5			1		1	4		3			3	4			1	3	4	9	1	1		1	3	4	2				54	
医療品量販	1		1			2	3	2		1			1	2			1			2	3	1	2	1			2	3		2		30	
家電量販			3	1						3	1					3	1					5	2							1		20	
その他中小・小売業		3	3	1			1		2	1	1		1	1		2	2						1	3				2		2		26	
パチンコ						1	1		2				1	1							2		1					1	1			11	
情報通信										1						1	1				1			1								5	
各種サービス・娯楽	1	4	3		1	1		2	4	1	1		2			4	3	1		1	1	2	3	1	1		2			2		41	
外食・食品	3	5	2		1			2	3	1			2		3	4	2		2		2	3	1	1					3	3		43	
教育	1	1	2	2	1			1	1	1	3		3	1				1	1	2				1	1		2	1	1	2		29	
自動車・用品	2	4	4						7					1		7	2						4	11						8		50	
求人連合・タウン情報			2	4						1	4						2	4						1		3						21	
金融・保険													1		1							1		2								5	
不動産		1	2						1	2							3							2						1		12	
不動産企画住宅・展示場		1	3	1					3	2						3	3						1	2	1					2		22	
通信販売・メーカー	1				3	1	1	1			2		1				2	2	1	2	2		2				3	1	1			26	
その他		1			2				1	1			1	1	1	2	2			1		1	1							1	1		17
日別合計	23	28	36	12	9	11	11	9	34	25	15			20	12	14	32	35	14	6	16	22	27	52	13	11	5	13	14	15	27	561	

日曜日・祝日

休刊日

(単位:枚数)

日別出稿枚数



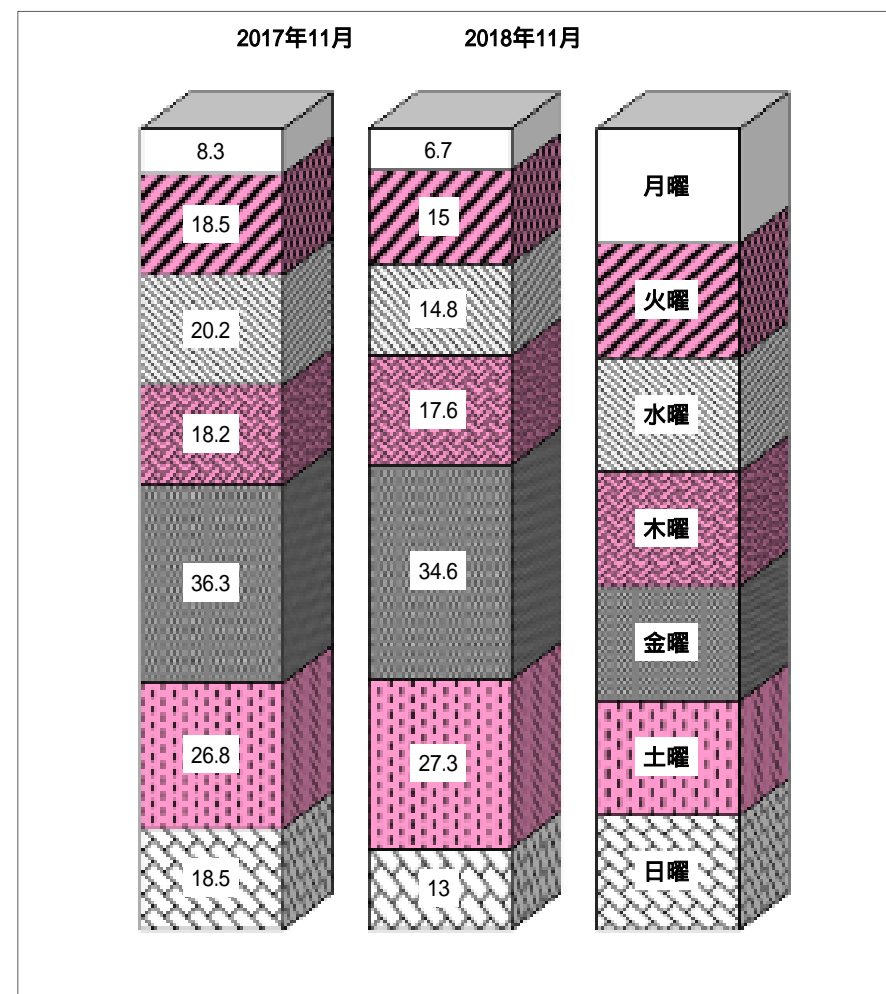
日曜日・祝日

(単位:枚数)

サイズ別構成比

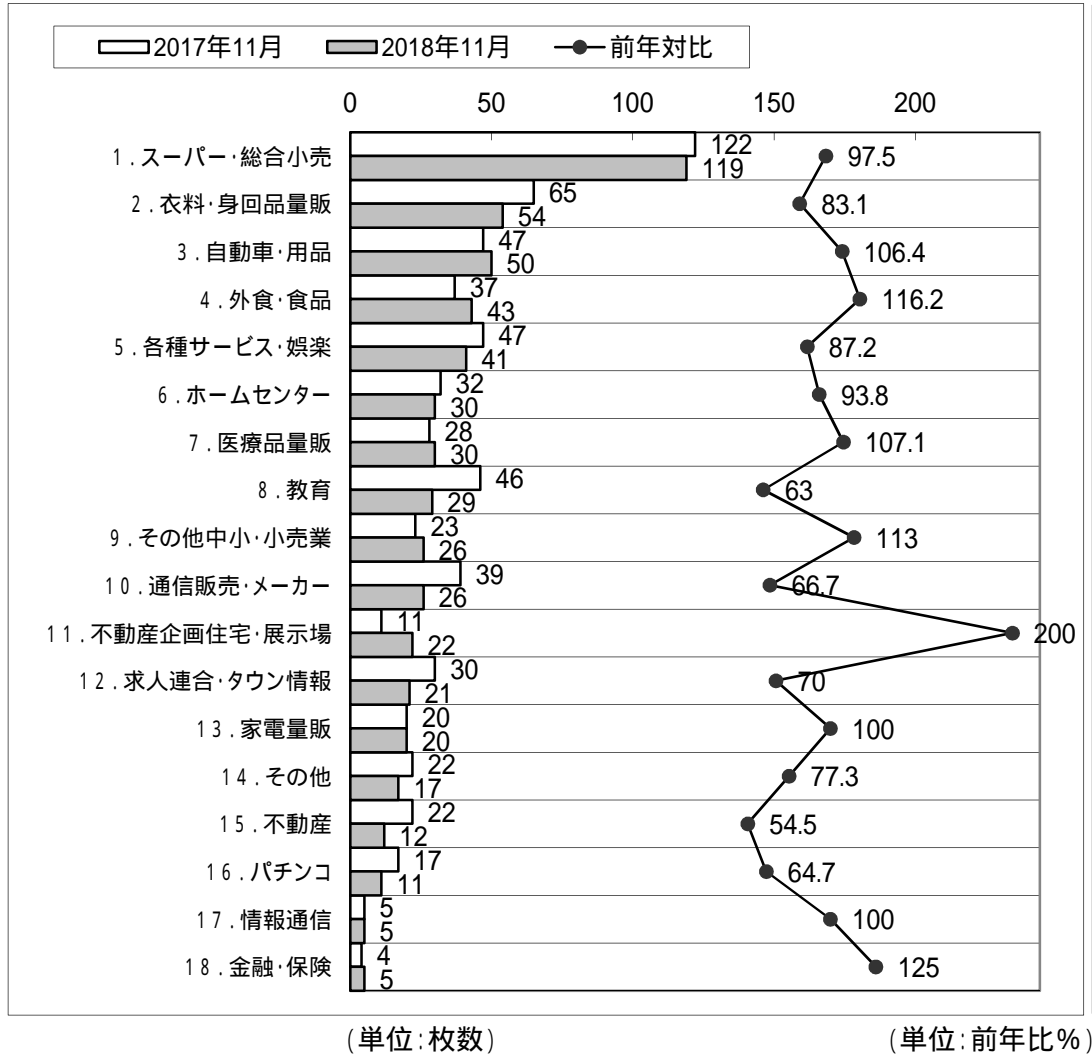
サイズ	2017年11月		2018年11月		前年比(%)
	枚数	構成比	枚数	構成比	
B1	5	0.8%	7	1.2%	140.0%
B2	29	4.7%	28	5.0%	96.6%
B3	216	35.0%	203	36.2%	94.0%
B4	342	55.4%	296	52.8%	86.5%
B5	11	1.8%	11	2.0%	100.0%
A4	11	1.8%	16	2.9%	145.5%
その他	3	0.5%	0	0.0%	0.0%

曜日別構成比



(単位: %)

業種別前年比



業種別構成比

2017年11月 構成比 (%)	2018年11月 構成比 (%)	2018年11月 出稿量順位
19.8	21.2	1. スーパー・総合小売
		2. 衣料・身回品量販
		3. 自動車・用品
		4. 外食・食品
10.5	9.6	5. 各種サービス・娯楽
		6. ホームセンター
7.6	8.9	7. 医療品量販
6	7.7	8. 教育
7.6	7.3	9. その他中小・小売業
5.2	5.3	10. 通信販売・メーカー
4.5	5.3	11. 不動産企画住宅・展示場
7.5	5.3	12. 求人連合・タウン情報
3.7	5.2	13. 家電量販
6.3	4.6	14. その他
1.8	4.6	15. 不動産
4.9	3.9	16. パチンコ
3.2	3.7	17. 情報通信
3.6	3	18. 金融・保険
3.6	2.1	
6.8	6.9	

(単位: %)

日別業種別出稿状況

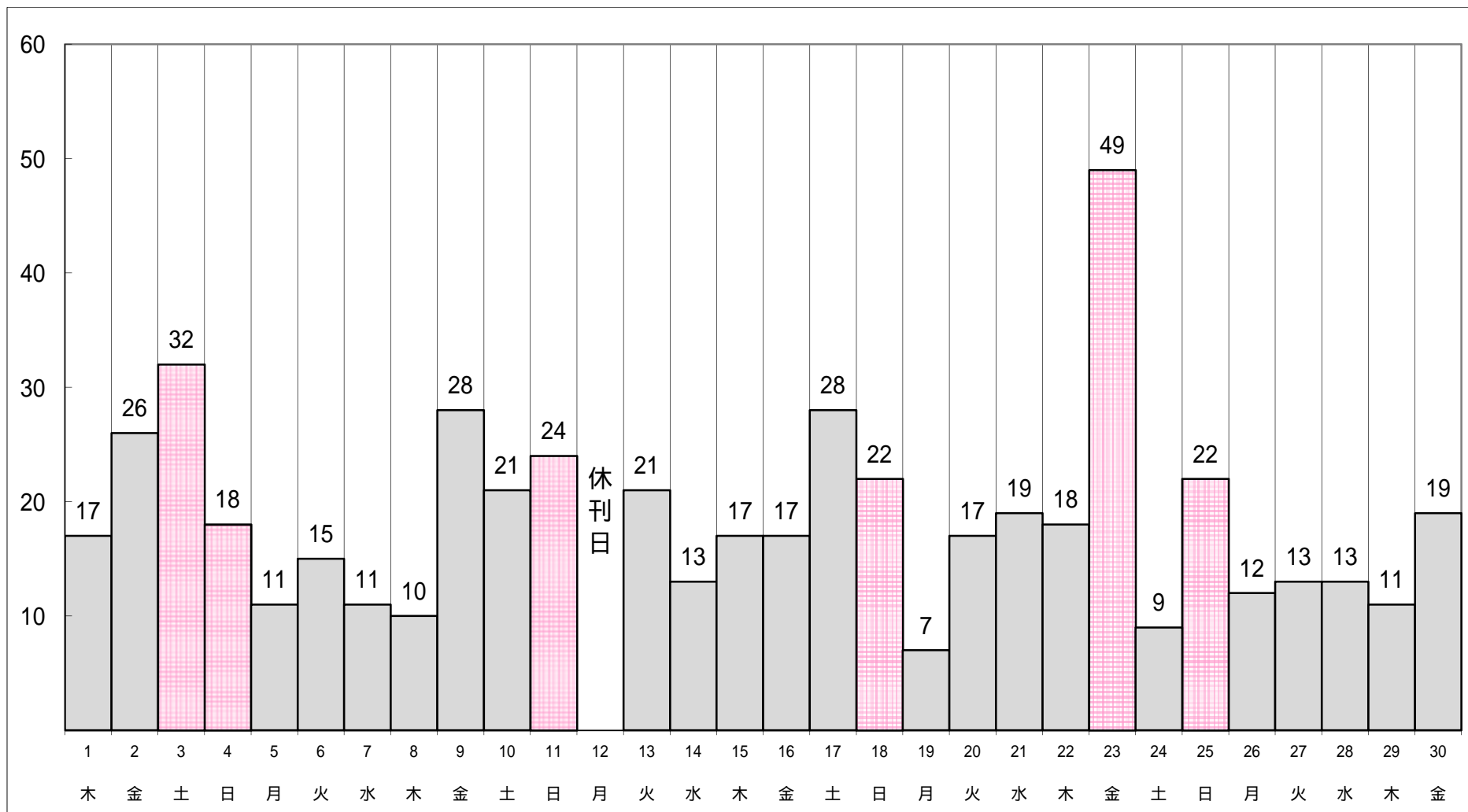
日付・曜日 業種	1 木	2 金	3 土	4 日	5 月	6 火	7 水	8 木	9 金	10 土	11 日	12 月	13 火	14 水	15 木	16 金	17 土	18 日	19 月	20 火	21 水	22 木	23 金	24 土	25 日	26 月	27 火	28 水	29 木	30 金	月間	
スーパー・総合小売	6	4	6	2	1	6	2	3	8	6	2	休 刊 日	6	2	5	6	4	5	1	4	3	4	12	3	4	1	4	2	4	2	118	
ホームセンター	4	4		1			1	1						1	5		1				5	5	2						2		32	
衣料・身回品量販		3	8				3		1	2				4		2	5	1			4	3	10	1	1		1	5	1	5	60	
医療品量販	1					4	1	1						3						4	1	1	1			1	2	1	1	1	23	
家電量販			2	1						3	1					1	2	1					3	2	1						17	
その他中小・小売業		4	1	3		1	1		4	1				2	2	2	2	3				1	1	1			2	1	1	1	34	
パチンコ							1	1	1											1		1	1					1			9	
情報通信										1											1			1							3	
各種サービス・娯楽	1	1	2	1	1	1	1	1		1	1				2			1	1	1	2	1	3		2				1		24	
外食・食品		2	3	1				2	4							2	1	1		1	1		1	1					1	2	23	
教育		1	1	3	4	1			1		2			3					2	1					2	4		1			26	
自動車・用品	2	5	3						7	3						4	3						1	10						6	44	
求人連合・タウン情報			1	4					1	1	10						2	9					1		10						39	
金融・保険														1		1															2	
不動産		1	1						1	2	2			1			1	3						4	1						17	
不動産企画住宅・展示場		1	3	1		1				1				1			3			1				1			1		1		15	
通信販売・メーカー	1				3	1	1	1			2			3					2	2	5	2		1			4	2	1	1	32	
その他	2		1	1	2						4			1		2	1	1	1						2	2	1	1			22	
日別合計	17	26	32	18	11	15	11	10	28	21	24			21	13	17	17	28	22	7	17	19	18	49	9	22	12	13	13	11	19	540

日曜日・祝日

休刊日

(単位:枚数)

日別出稿枚数



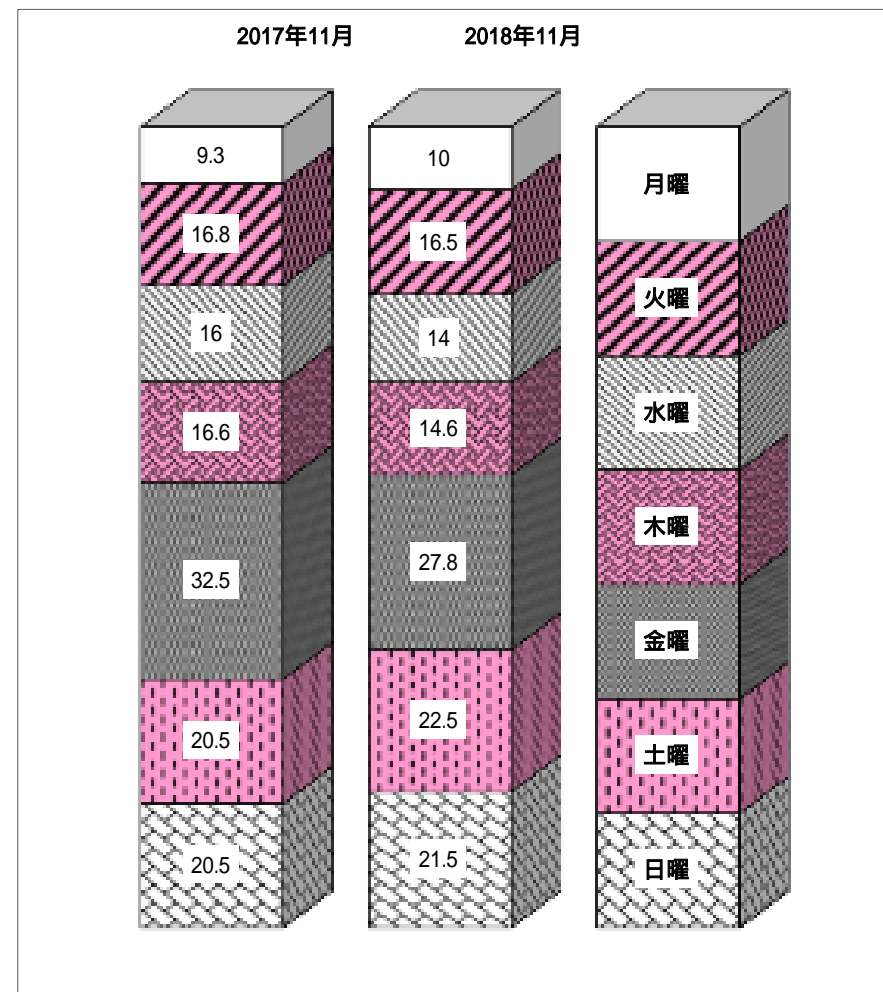
日曜日・祝日

(単位:枚数)

サイズ別構成比

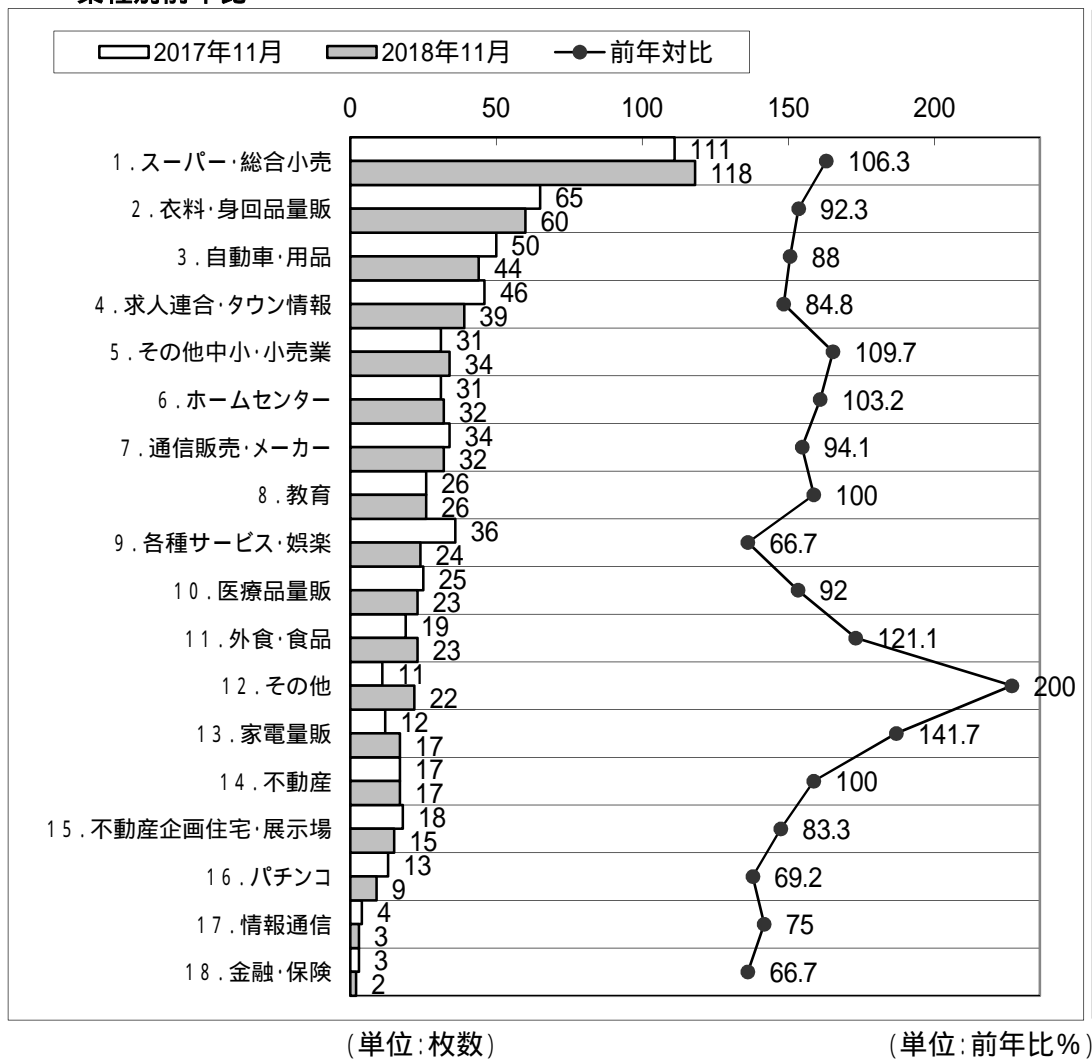
サイズ	2017年11月		2018年11月		前年比(%)
	枚数	構成比	枚数	構成比	
B1	7	1.3%	5	0.9%	71.4%
B2	28	5.1%	20	3.7%	71.4%
B3	224	40.6%	205	38.0%	91.5%
B4	271	49.1%	286	53.0%	105.5%
B5	5	0.9%	7	1.3%	140.0%
A4	13	2.4%	16	3.0%	123.1%
その他	4	0.7%	1	0.2%	25.0%

曜日別構成比



(単位: %)

業種別前年比



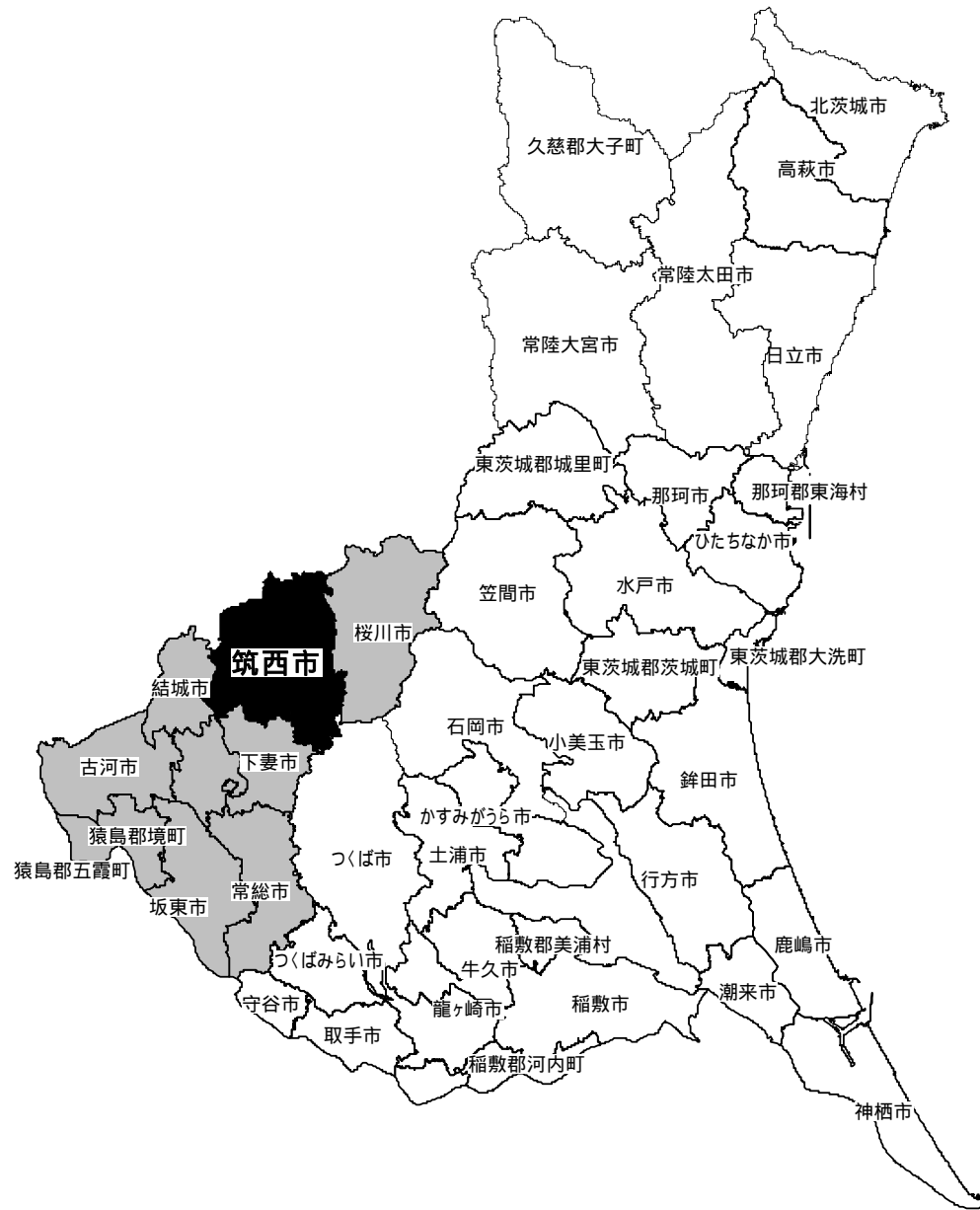
業種別構成比

2017年11月 構成比 (%)	2018年11月 構成比 (%)	2018年11月 出稿量順位
20.1	21.9	1. スーパー・総合小売
		2. 衣料・身回品量販
		3. 自動車・用品
		4. 求人連合・タウン情報
11.8	11.1	5. その他中小・小売業
		6. ホームセンター
9.1	8.1	7. 通信販売・メーカー
8.3	7.2	8. 教育
5.6	6.3	9. 各種サービス・娯楽
5.6	5.9	10. 医療品量販
6.2	5.9	11. 外食・食品
4.7	4.8	12. その他
6.5	4.4	13. 家電量販
4.5	4.3	14. 不動産
3.4	4.3	15. 不動産企画住宅・展示場
2	4.1	16. パチンコ
2.2	3.1	17. 情報通信
3.1	3.1	18. 金融・保険
3.3	2.8	
0.4	0.8	

(単位: %)

県西エリア

筑西地区



日別業種別出稿状況

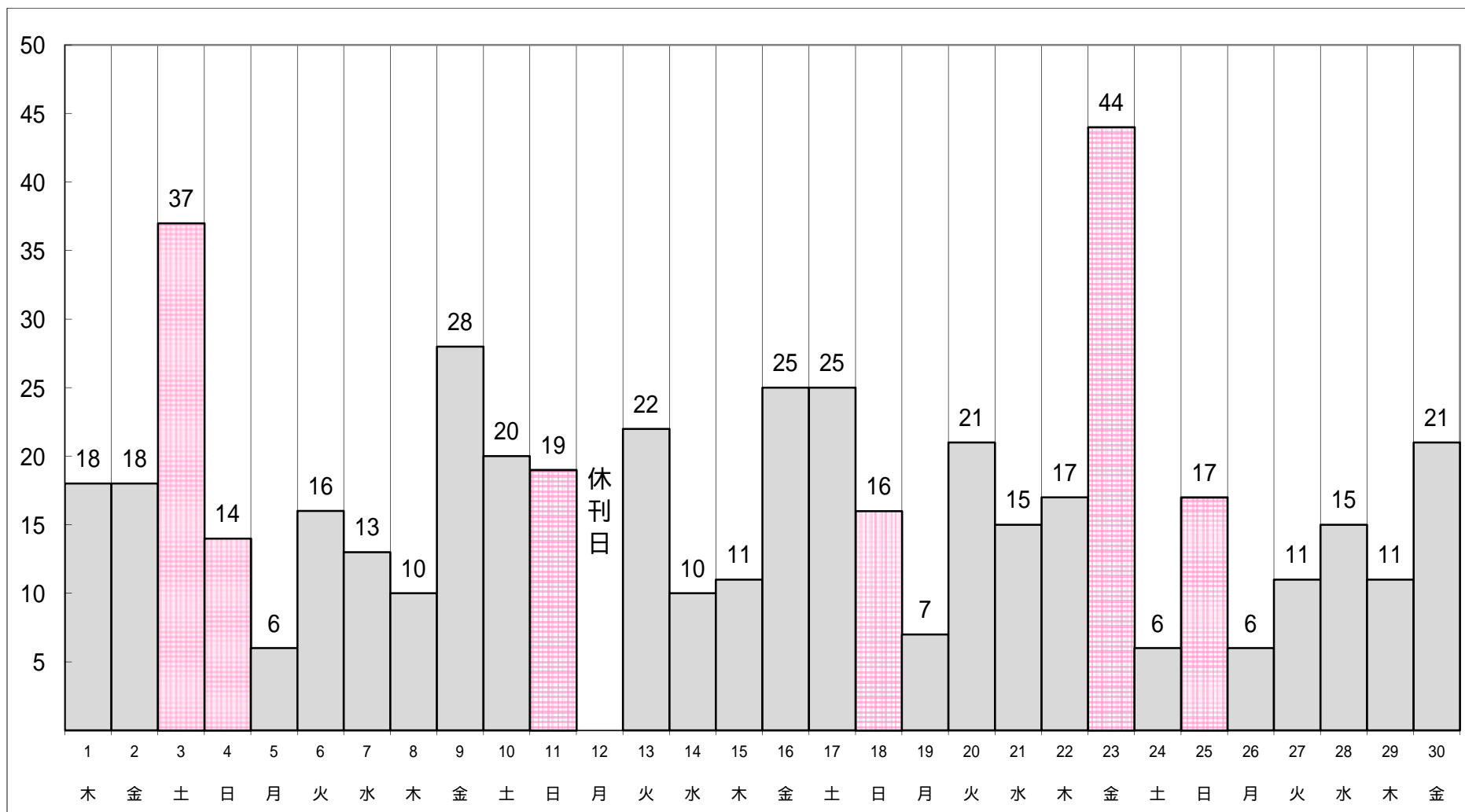
日付・曜日 業種	1 木	2 金	3 土	4 日	5 月	6 火	7 水	8 木	9 金	10 土	11 日	12 月	13 火	14 水	15 木	16 金	17 土	18 日	19 月	20 火	21 水	22 木	23 金	24 土	25 日	26 月	27 火	28 水	29 木	30 金	月間	
スーパー・総合小売	8		4	4	1	5	3	2	7	2	1	休 刊 日	7		2	7	3	5	2	6	2	3	8		6		6	2	4	1	101	
ホームセンター	1	3	2				2	1		1					3	1	1	3				4	3					4		1	30	
衣料・身回品量販	2	2	6				1	1	2	4					2	1	3	3				3	4	8	1	2		2	3	2	52	
医療品量販	2					3	2	2						2	3						3	2	1	2			2	3		2	29	
家電量販			2	1					1	2	1						2	1					3	2	1						16	
その他中小・小売業	1	1	3				1		1	2	1			1		2	1					1	2	2				2	1	1	23	
パチンコ						6	2	1		1				1	1						5	1	1	2							22	
情報通信			3							2							1	1		1											8	
各種サービス・娯楽	2	3	1	2	1		1		2	2	3			2	1		1	4	1			1	1	5			2			3	38	
外食・食品		2	4	1				1	4							1	4	1		2		1	1	1	1	2			1	1	3	31
教育			1	1	1	1								4						1						1	1				11	
自動車・用品	1	2	4						7	1							4	3	1				1	8						4	36	
求人連合・タウン情報			1	4							6								4							4				1	20	
金融・保険														2		1								1			1				5	
不動産			2						1	1							1	1													6	
不動産企画住宅・展示場		4	3						2		1					1	3	1					1	2						2	20	
通信販売・メーカー	1				2	1	1	1			2			3	2		1	3	2	4	1		2			3	2	1	1		33	
その他		1	1	1	1			1	1	2	4								1	1	1					1			1	1	18	
日別合計	18	18	37	14	6	16	13	10	28	20	19			22	10	11	25	25	16	7	21	15	17	44	6	17	6	11	15	11	21	499

日曜日・祝日

休刊日

(単位:枚数)

日別出稿枚数



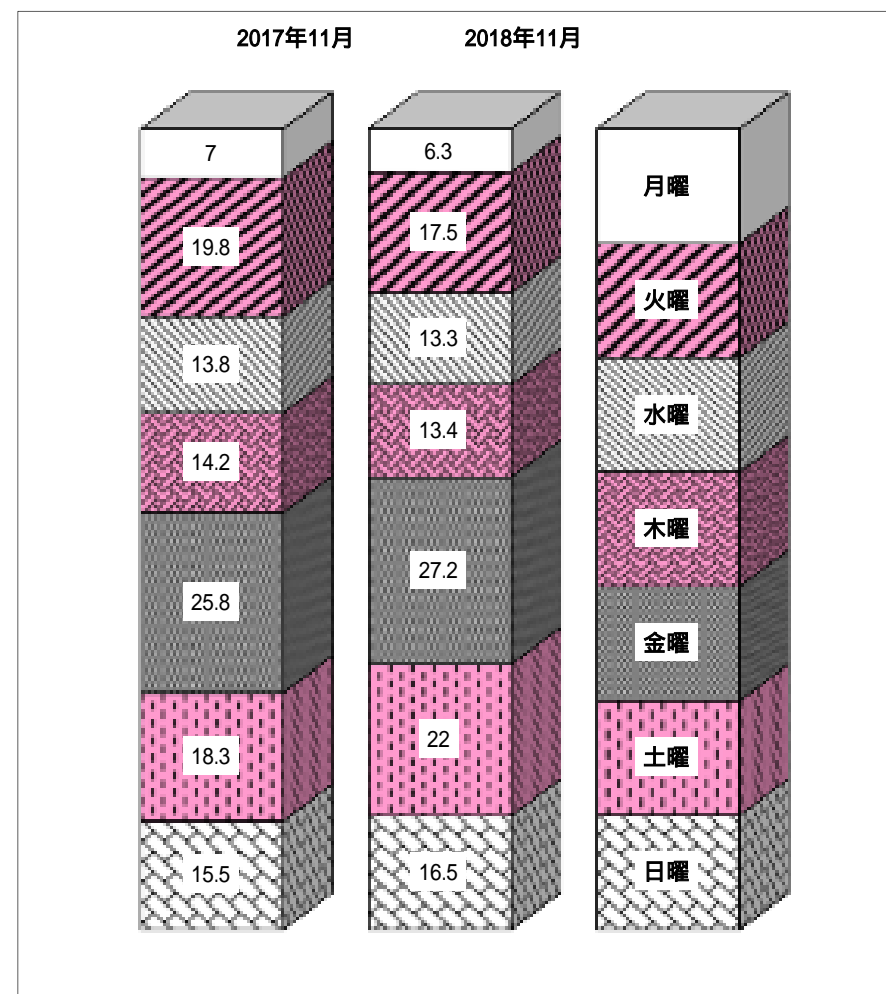
日曜日・祝日

(単位:枚数)

サイズ別構成比

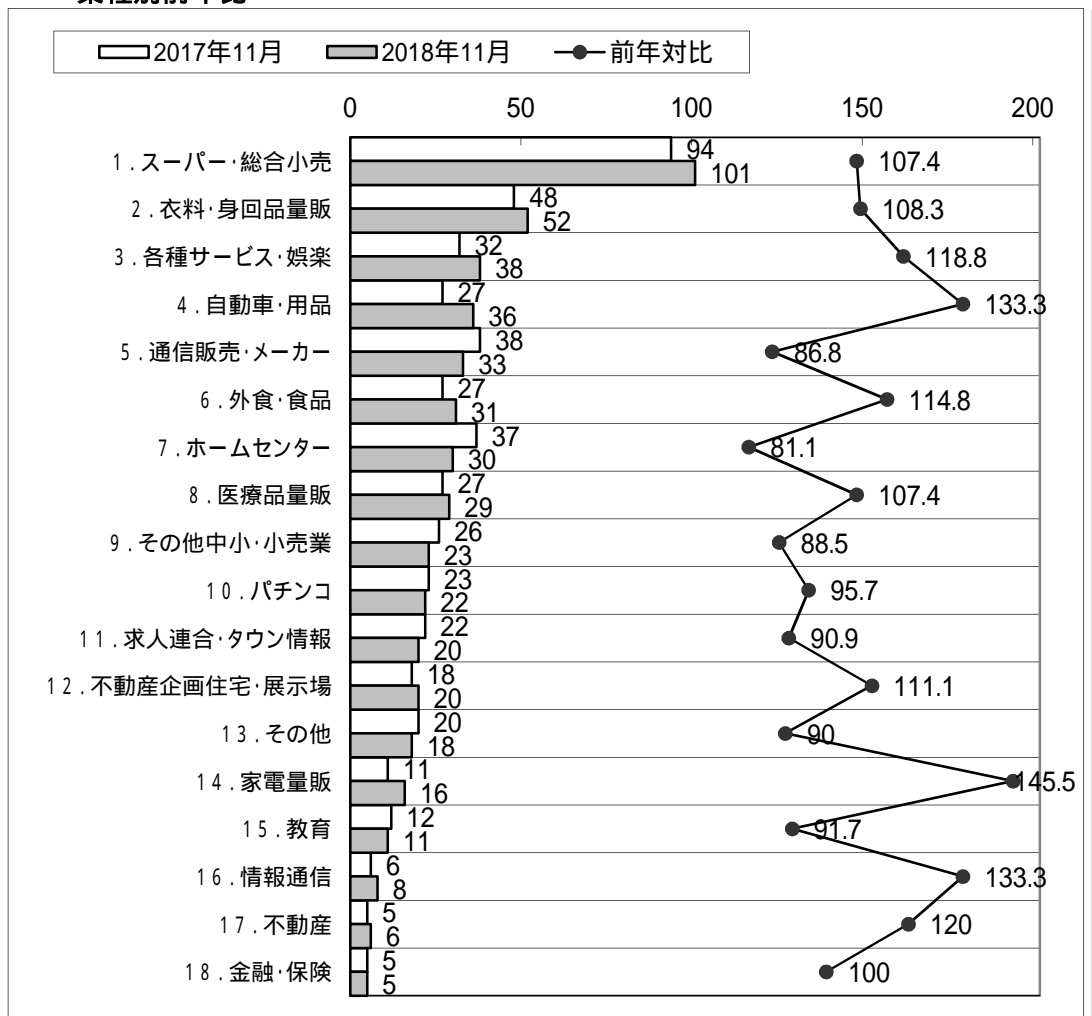
サイズ	2017年11月		2018年11月		前年比(%)
	枚数	構成比	枚数	構成比	
B1	0	0.0%	0	0.0%	-
B2	26	5.4%	23	4.6%	88.5%
B3	163	34.1%	178	35.7%	109.2%
B4	277	57.9%	282	56.5%	101.8%
B5	3	0.6%	2	0.4%	66.7%
A4	7	1.5%	14	2.8%	200.0%
その他	2	0.4%	0	0.0%	0.0%

曜日別構成比



(単位: %)

業種別前年比



(単位:枚数)

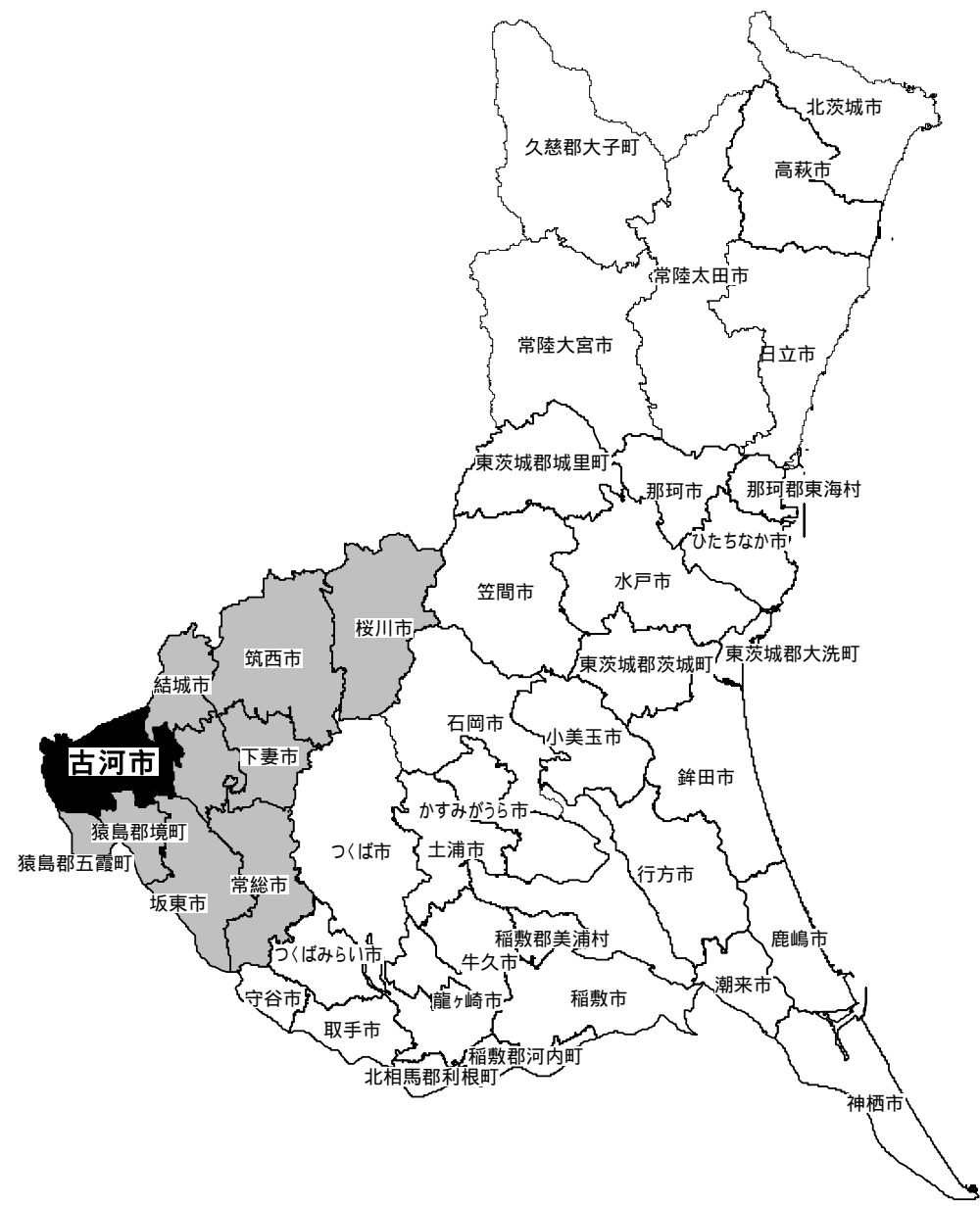
(単位:前年比%)

業種別構成比

2017年11月 構成比 (%)	2018年11月 構成比 (%)	2018年11月 出稿量順位
19.7	20.2	1. スーパー・総合小売
		2. 衣料・身回品量販
		3. 各種サービス・娯楽
		4. 自動車・用品
10	10.4	5. 通信販売・メーカー
		6. 外食・食品
6.7	7.6	7. ホームセンター
		8. 医療品量販
5.6	7.2	9. その他中小・小売業
		10. パチンコ
7.9	6.6	11. 求人連合・タウン情報
		12. 不動産企画住宅・展示場
5.6	6.2	13. その他
		14. 家電量販
7.7	6	15. 教育
		16. 情報通信
5.6	5.8	17. 不動産
		18. 金融・保険
5.4	4.6	
4.8	4.4	
4.6	4	
3.8	4	
4.2	3.6	
2.3	3.2	
2.5	2.2	
1.3	1.6	

(単位:%)

県西エリア 古河地区



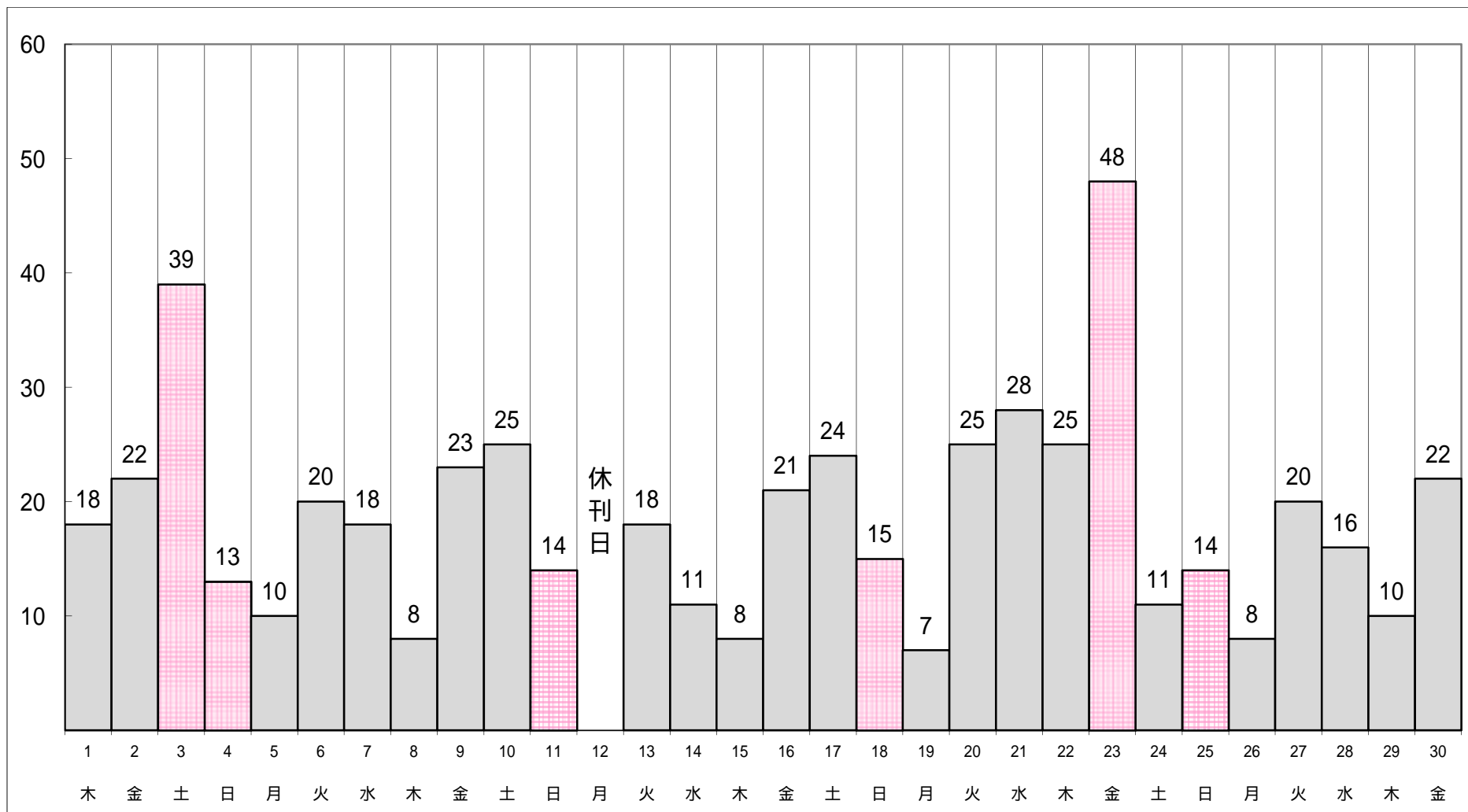
日別業種別出稿状況

業種	日付・曜日		1	2	3	4	5	6	7	8	9	10	11	12	13	14	15	16	17	18	19	20	21	22	23	24	25	26	27	28	29	30	月間		
	木	金	土	日	月	火	水	木	金	土	日	月	火	水	木	金	土	日	月	火	水	木	金	土	日	月	火	水	木	金					
スーパー・総合小売	11	2	9	2	2	10	4	2	10	5	3	休 刊 日	11	2	5	9	5	6	1	10	4	5	11	3	4	1	10	2	5	4	158				
ホームセンター	1	3	2				4							2	1							8	4						3		1	29			
衣料・身回品量販	1	3	9				4		1	5				3	1	1	3					4	4	11	1	1			4	2	3	61			
医療品量販			1	1	1	3	3			1	1			2	2			1		1	4	3	1	1	1			5	5		1	38			
家電量販			2	1						2	1						2	1						2	2	1							14		
その他中小・小売業	1		1					1	1	1				1		2								4							1		13		
パチンコ					1	5	2	1	1								1	1				5	4	1	2				1	1			26		
情報通信			2													1						1			3									7	
各種サービス・娯楽		1	2	2	1			1	1	1				2	1	1	1	1			1	1		1	1	1		1	1	2					22
外食・食品	2	3	2	1	1			1	2	2	1					1	2	1					1	5		2							3		30
教育		1				1				1							1				2					1									7
自動車・用品	1	4	5							6	2					6	6							1	8							6		45	
求人連合・タウン情報			1	5						2	5							5							1	5									24
金融・保険														1									1											2	
不動産										3							1						1	1										6	
不動産企画住宅・展示場		3	3	1																				1	1	1	1	1				2		13	
通信販売・メーカー	1				3	1	1	1			1			2							2	3	3	2	1			3	2	1	2			29	
その他		2			1			1	1	1	1											1	1	1	1		1	3				2		17	
日別合計	18	22	39	13	10	20	18	8	23	25	14			18	11	8	21	24	15	7	25	28	25	48	11	14	8	20	16	10	22	541			

日曜日・祝日
休刊日

(単位:枚数)

日別出稿枚数



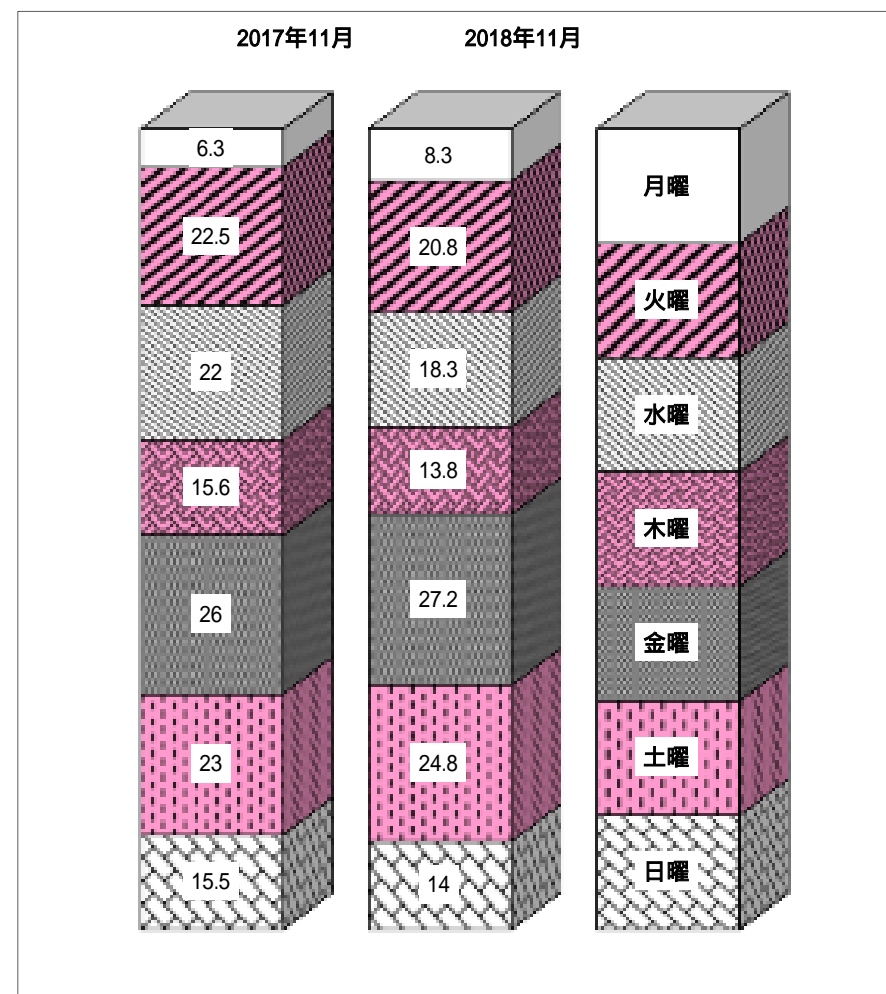
日曜日・祝日

(単位:枚数)

サイズ別構成比

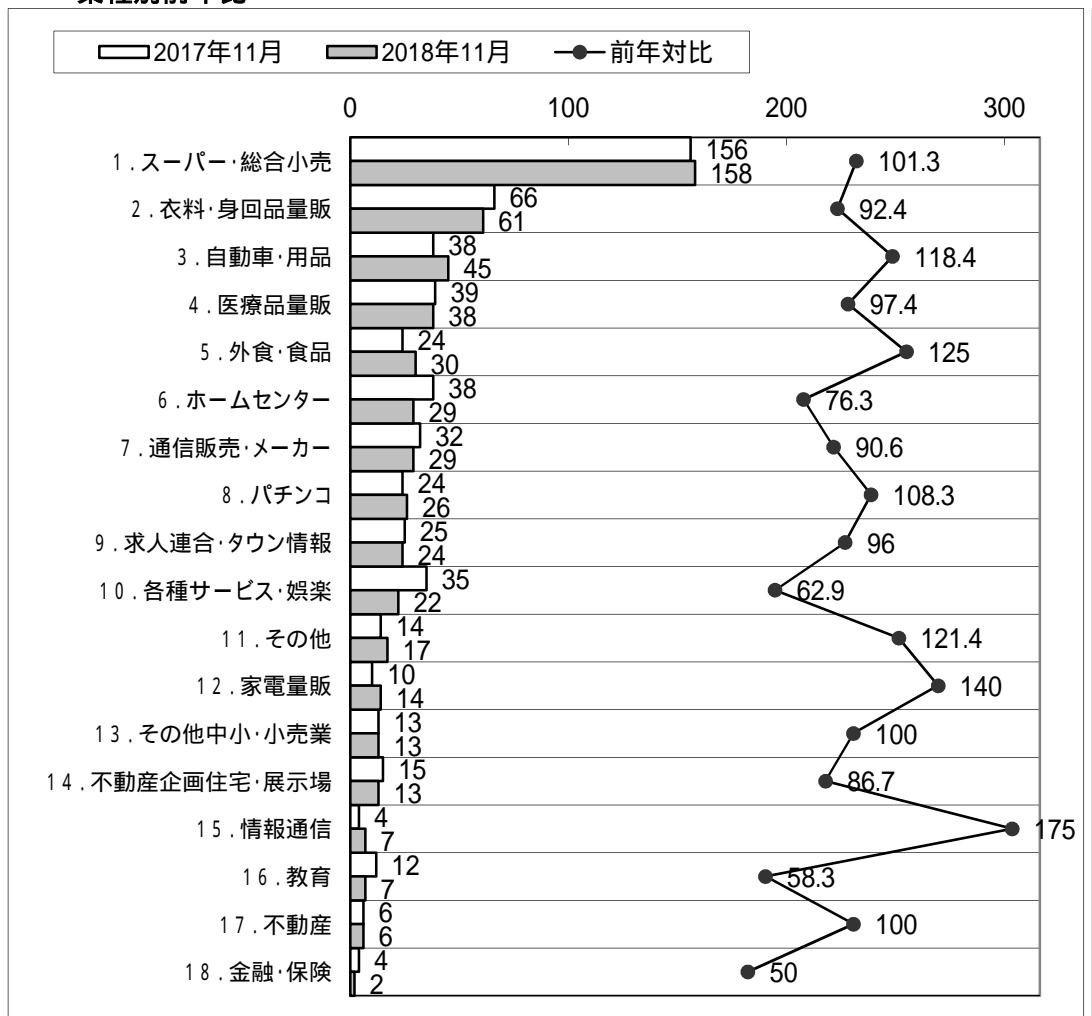
サイズ	2017年11月		2018年11月		前年比(%)
	枚数	構成比	枚数	構成比	
B1	0	0.0%	0	0.0%	-
B2	24	4.3%	26	4.8%	108.3%
B3	235	42.3%	216	39.9%	91.9%
B4	276	49.7%	286	52.9%	103.6%
B5	12	2.2%	5	0.9%	41.7%
A4	5	0.9%	7	1.3%	140.0%
その他	3	0.5%	1	0.2%	33.3%

曜日別構成比



(単位: %)

業種別前年比



(単位:枚数)

(単位:前年比%)

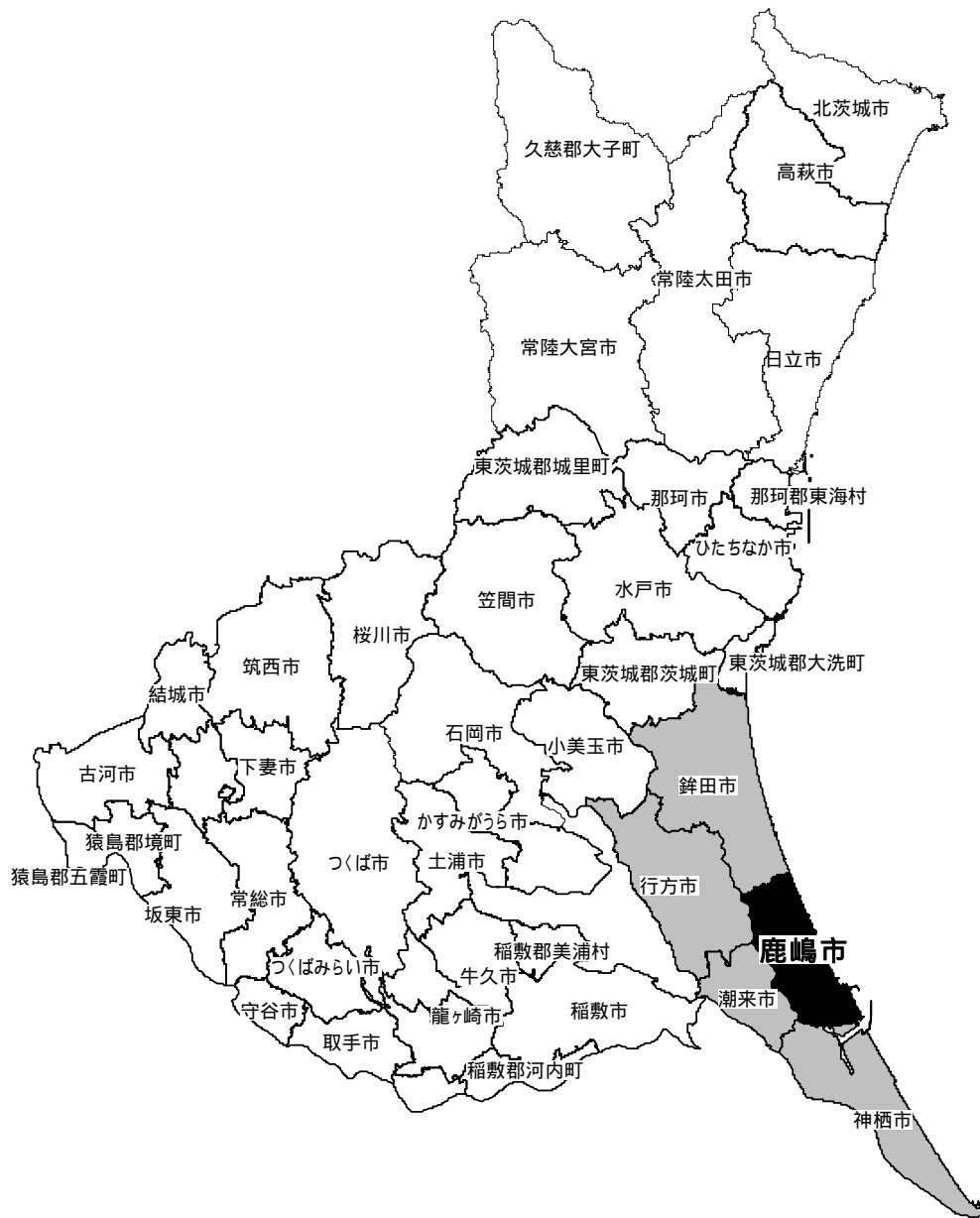
業種別構成比

2017年11月 構成比 (%)	2018年11月 構成比 (%)	2018年11月 出稿量順位
28.1	29.2	1. スーパー・総合小売
		2. 衣料・身回品量販
		3. 自動車・用品
		4. 医療品量販
		5. 外食・食品
		6. ホームセンター
11.9	11.3	7. 通信販売・メーカー
		8. パチンコ
6.8	8.3	9. 求人連合・タウン情報
7	7	10. 各種サービス・娯楽
4.3	5.5	11. その他
6.8	5.4	12. 家電量販
5.8	5.4	13. その他中小・小売業
4.3	4.8	14. 不動産企画住宅・展示場
4.5	4.4	15. 情報通信
6.3	4.1	16. 教育
2.5	3.1	
1.8	2.6	
2.3	2.4	
2.7	2.4	
0.7	1.3	
0.7	0.4	18. 金融・保険

(単位:%)

鹿行エリア

鹿嶋地区



日別業種別出稿状況

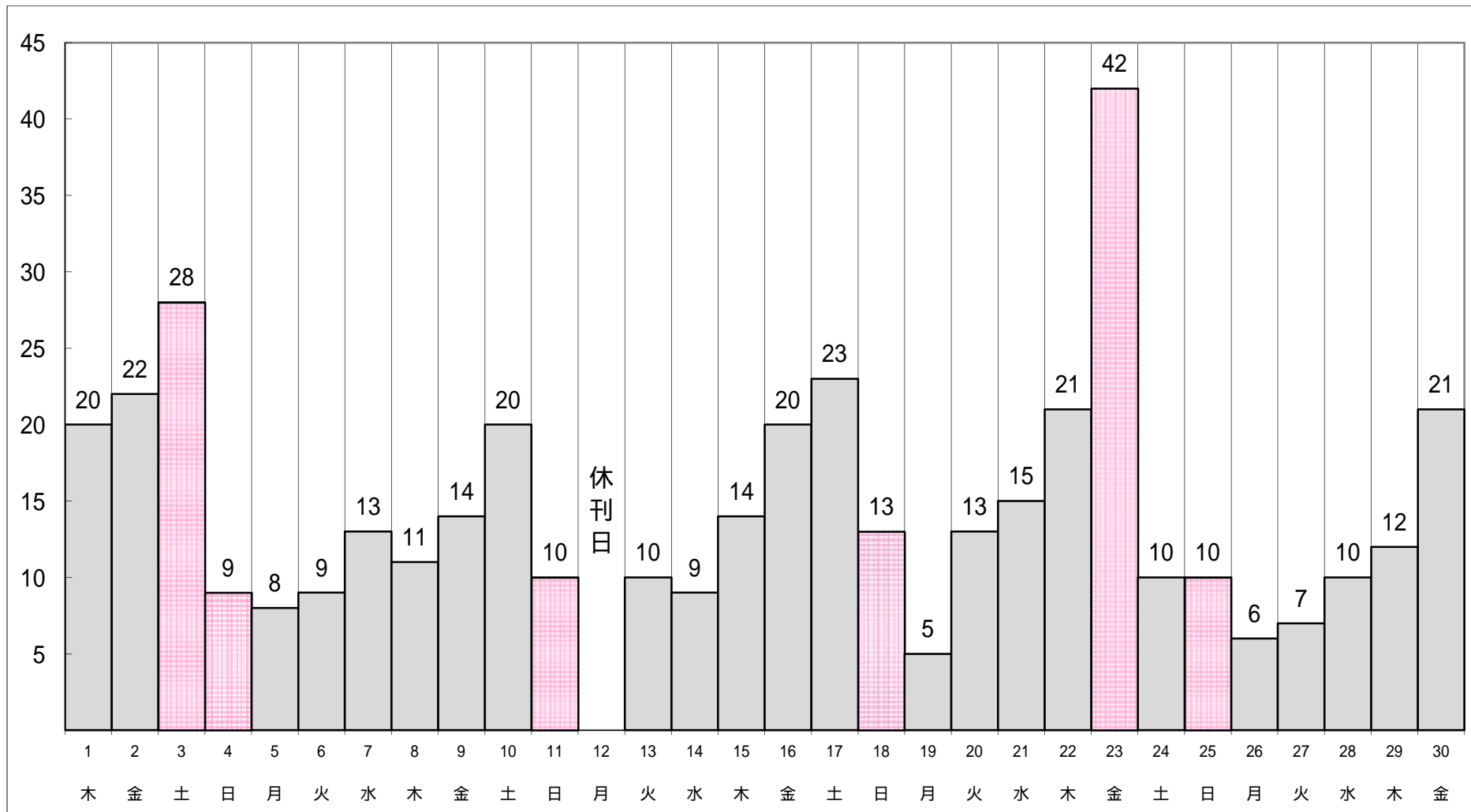
業種	日付・曜日												12月	月												月間					
	1木	2金	3土	4日	5月	6火	7水	8木	9金	10土	11日	12月		13火	14水	15木	16金	17土	18日	19月	20火	21水	22木	23金	24土		25日	26月	27火	28水	29木
スーパー・総合小売	6	3	5	1		5	1	1	2	4	1		4	1	2	3	3	1		5		4	3	3	1		6		5	2	72
ホームセンター	1	4	2			1	1							2	1		1				5	4	1				3	1		27	
衣料・身回品量販	3	2	5			2	1	1	4					2	1	2	1				2	3	10	1	1		3	3	2	49	
医療品量販	1		3			1	3	1		3		1	1			3	1		1	2	1	4				1	2		4	33	
家電量販			2	1						3	1					2	1					3	2	1						16	
その他中小・小売業	1	2			1				2				1	1	3							1	5							17	
パチンコ					1	2	3	3						1	1				1	2	1	4	1				1			21	
情報通信			1									休			1				1			3			1					7	
各種サービス・娯楽		2	3	2	2		1		1	2	1	刊	1	1	3	2	3	1				1	2	1	3	2			1	35	
外食・食品	1	4	2			1	1	2	1	1	1	日	1		3	3		2	1		1	1	2	2		1		2	5	37	
教育																1								1						2	
自動車・用品	2	2	3				1	5	2				1		4	6						2	4					2		34	
求人連合・タウン情報	2		1	4							5			1		2	5								4					24	
金融・保険					1							1							1		1									4	
不動産									1																			2		3	
不動産企画住宅・展示場		3	1				1								1						1		1					3		11	
通信販売・メーカー	1				3	1	1	1			1	2				1	1	2	4	2		2			2		1	1		26	
その他	2			1					1					1			1						1							7	
日別合計	20	22	28	9	8	9	13	11	14	20	10		10	9	14	20	23	13	5	13	15	21	42	10	10	6	7	10	12	21	425

日曜日・祝日

休刊日

(単位:枚数)

日別出稿枚数



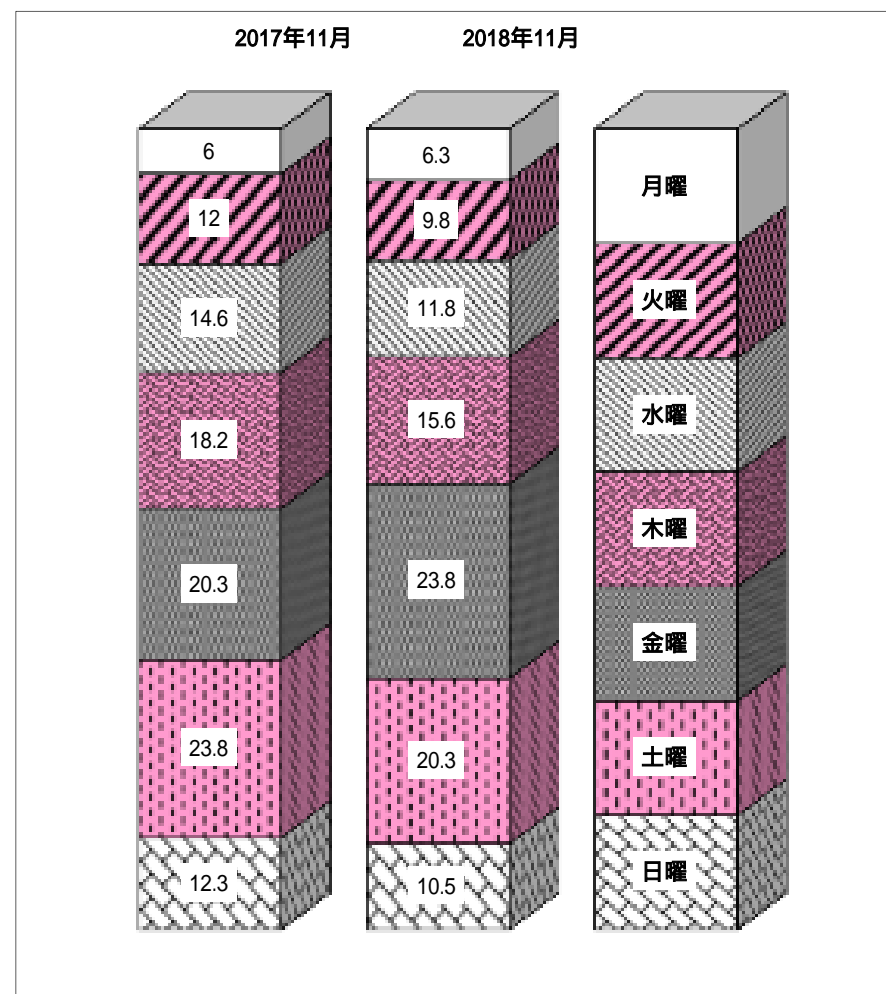
日曜日・祝日

(単位:枚数)

サイズ別構成比

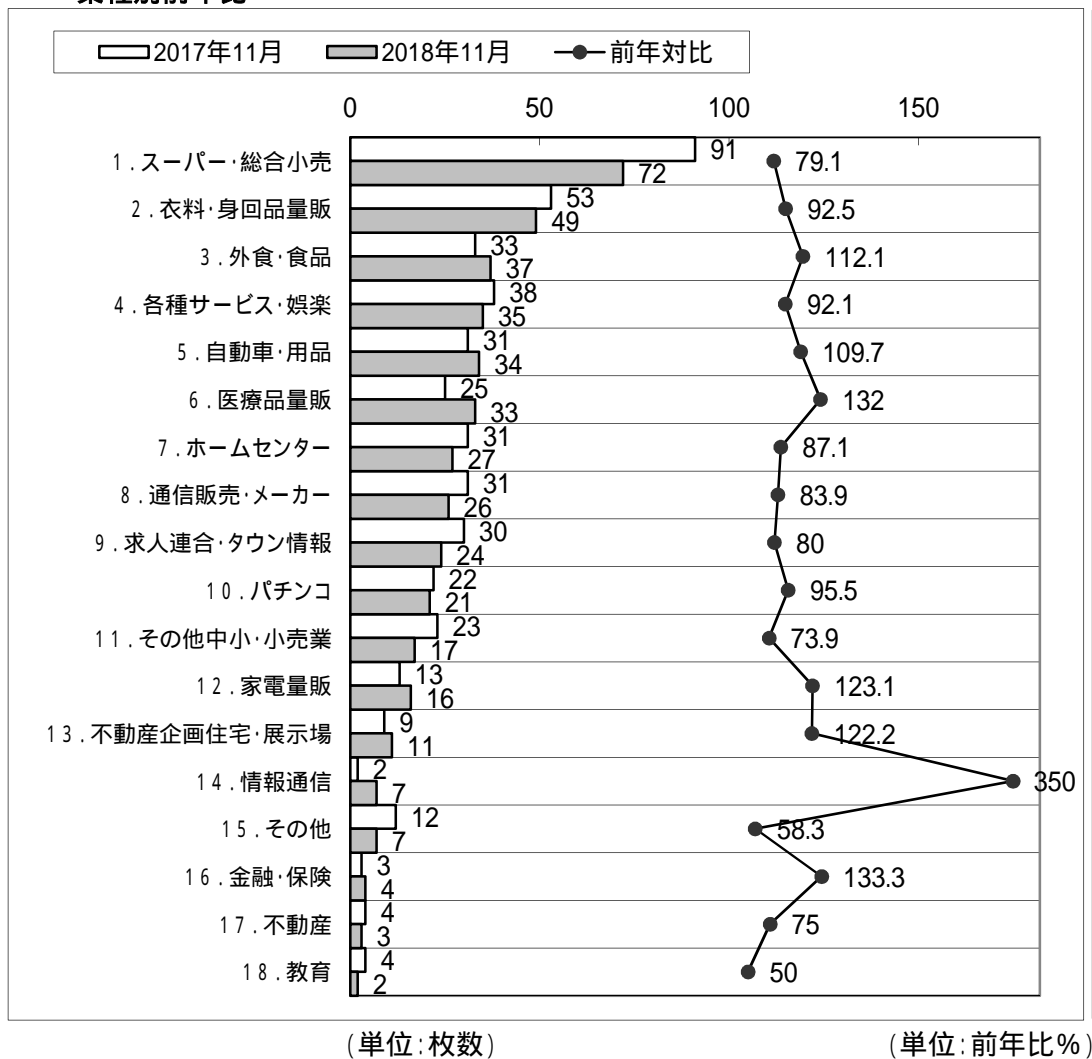
サイズ	2017年11月		2018年11月		前年比(%)
	枚数	構成比	枚数	構成比	
B1	1	0.2%	0	0.0%	0.0%
B2	22	4.8%	22	5.2%	100.0%
B3	176	38.7%	163	38.4%	92.6%
B4	233	51.2%	225	52.9%	96.6%
B5	7	1.5%	5	1.2%	71.4%
A4	10	2.2%	8	1.9%	80.0%
その他	6	1.3%	2	0.5%	33.3%

曜日別構成比

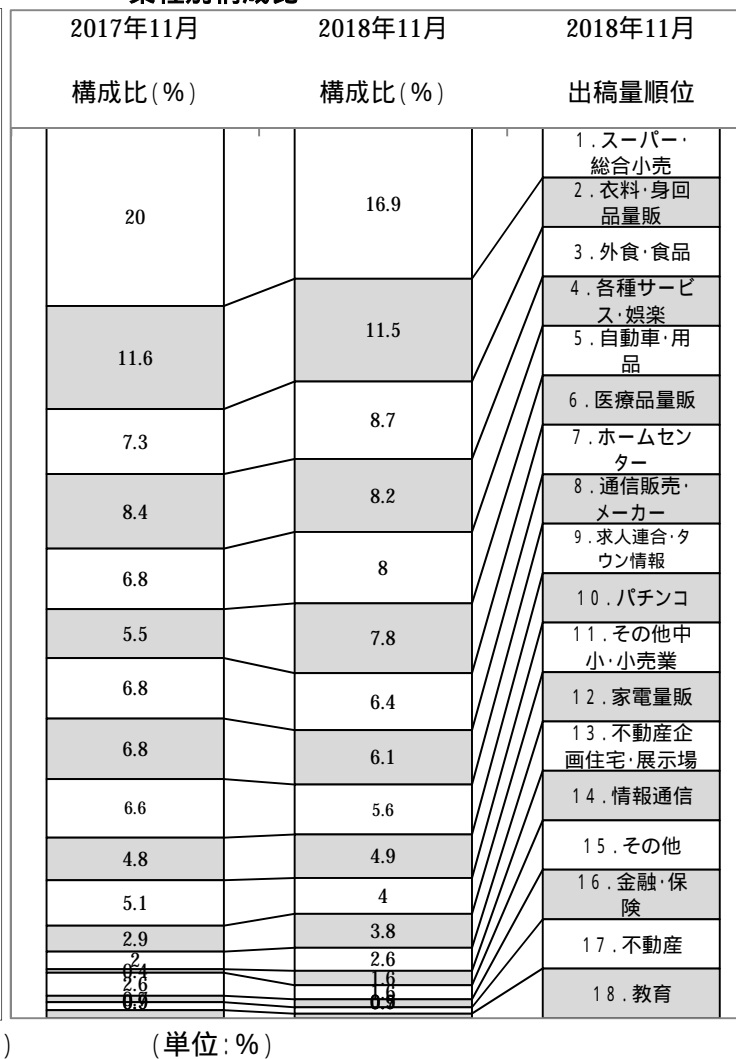


(単位: %)

業種別前年比



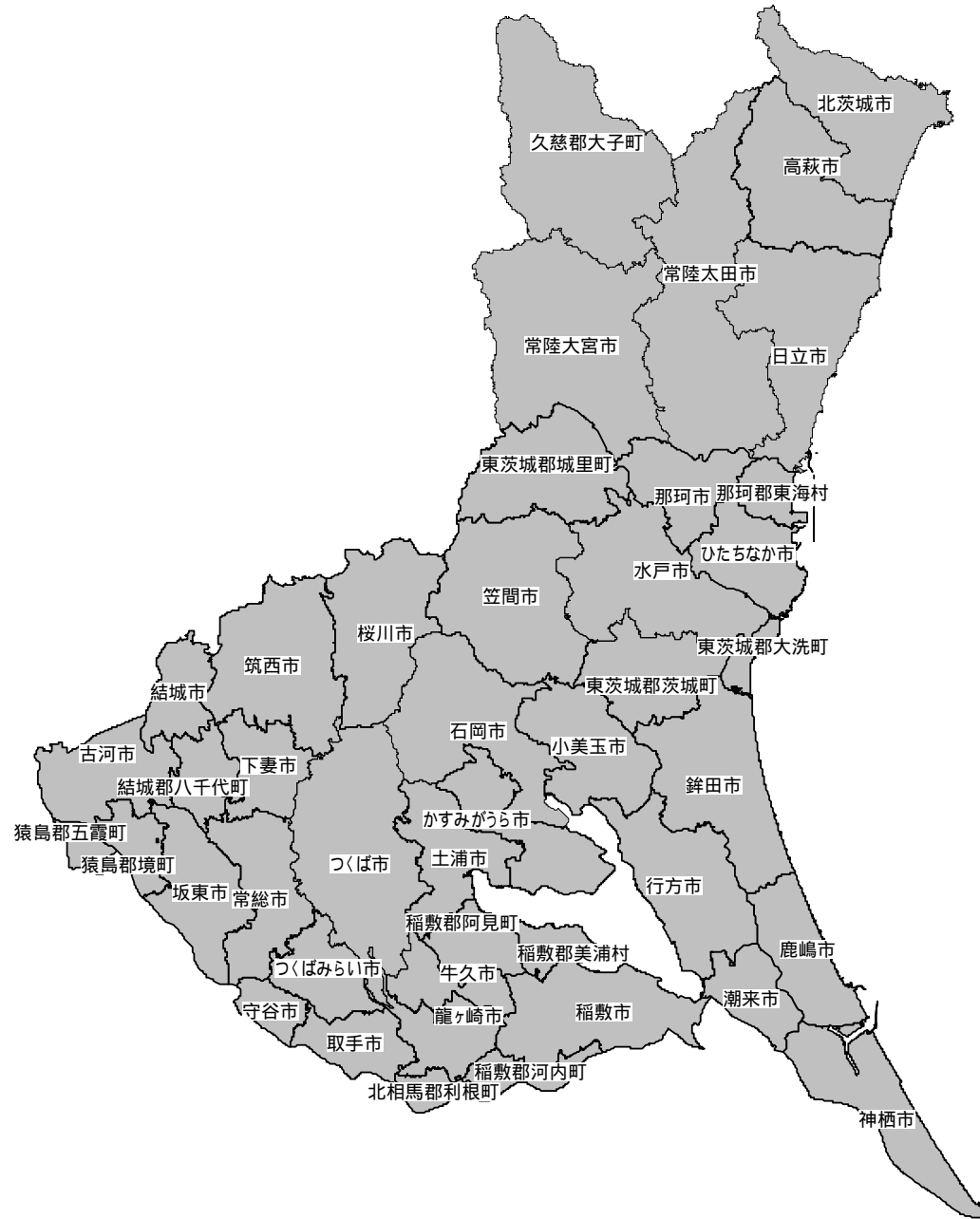
業種別構成比



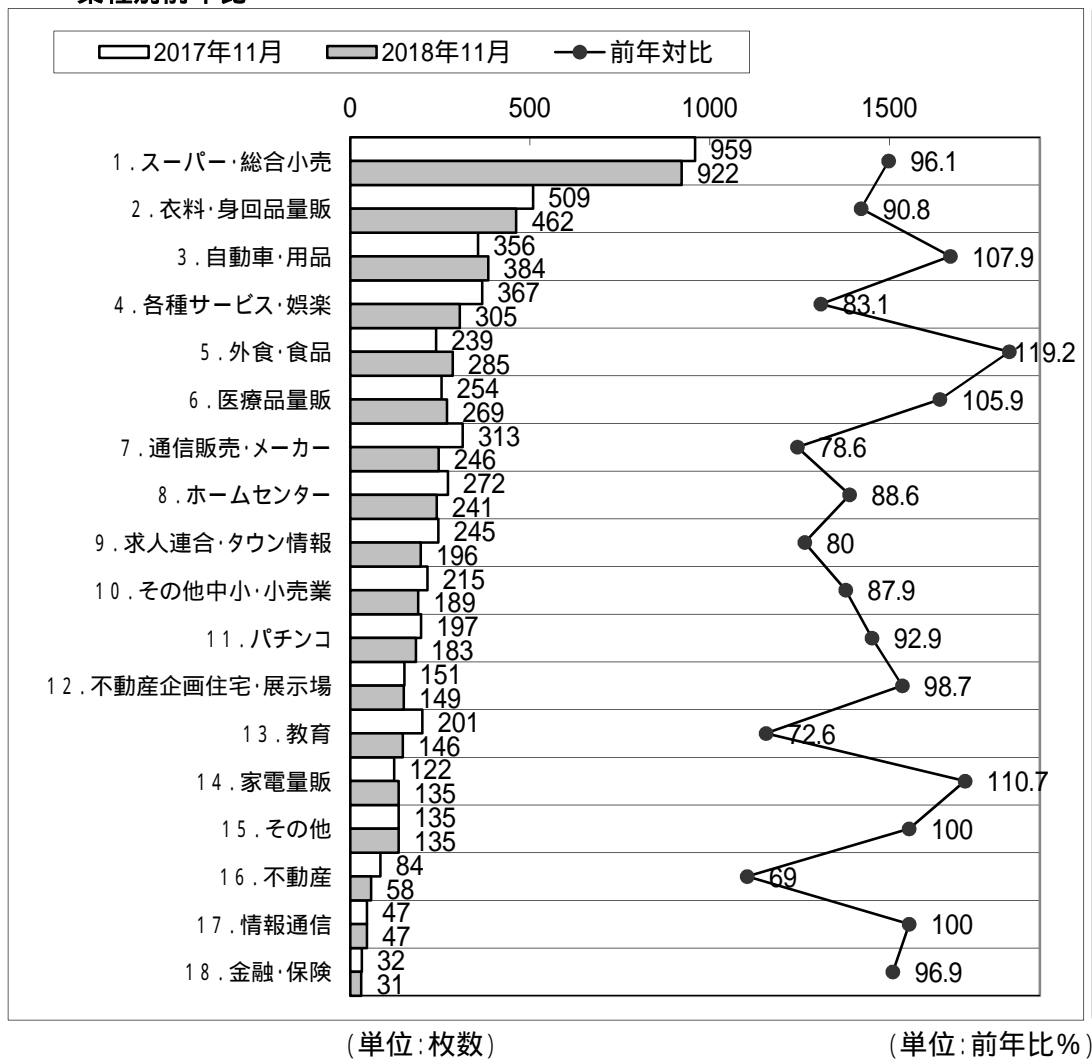
茨城県

業種別合計ランキング

地区月別オリコミ推移一覧



業種別前年比



業種別構成比

業種	2017年11月 構成比 (%)	2018年11月 構成比 (%)	2018年11月 出稿量順位
1. スーパー・総合小売	20.4	21	1. スーパー・総合小売
2. 衣料・身回品量販			2. 衣料・身回品量販
3. 自動車・用品			3. 自動車・用品
4. 各種サービス・娯楽			4. 各種サービス・娯楽
5. 外食・食品	10.8	10.5	5. 外食・食品
6. 医療品量販			6. 医療品量販
7. 通信販売・メーカー	7.6	8.8	7. 通信販売・メーカー
8. ホームセンター	7.8	7	8. ホームセンター
9. 求人連合・タウン情報			9. 求人連合・タウン情報
10. その他中小・小売業	5.1	6.5	10. その他中小・小売業
11. パチンコ	5.4	6.1	11. パチンコ
12. 不動産企画住宅・展示場	6.7	5.6	12. 不動産企画住宅・展示場
13. 教育	5.8	5.5	13. 教育
14. 家電量販	5.2	4.5	14. 家電量販
15. その他	4.6	4.3	15. その他
16. 不動産	4.2	4.2	16. 不動産
17. 情報通信	3.2	3.4	17. 情報通信
18. 金融・保険	4.3	3.3	18. 金融・保険

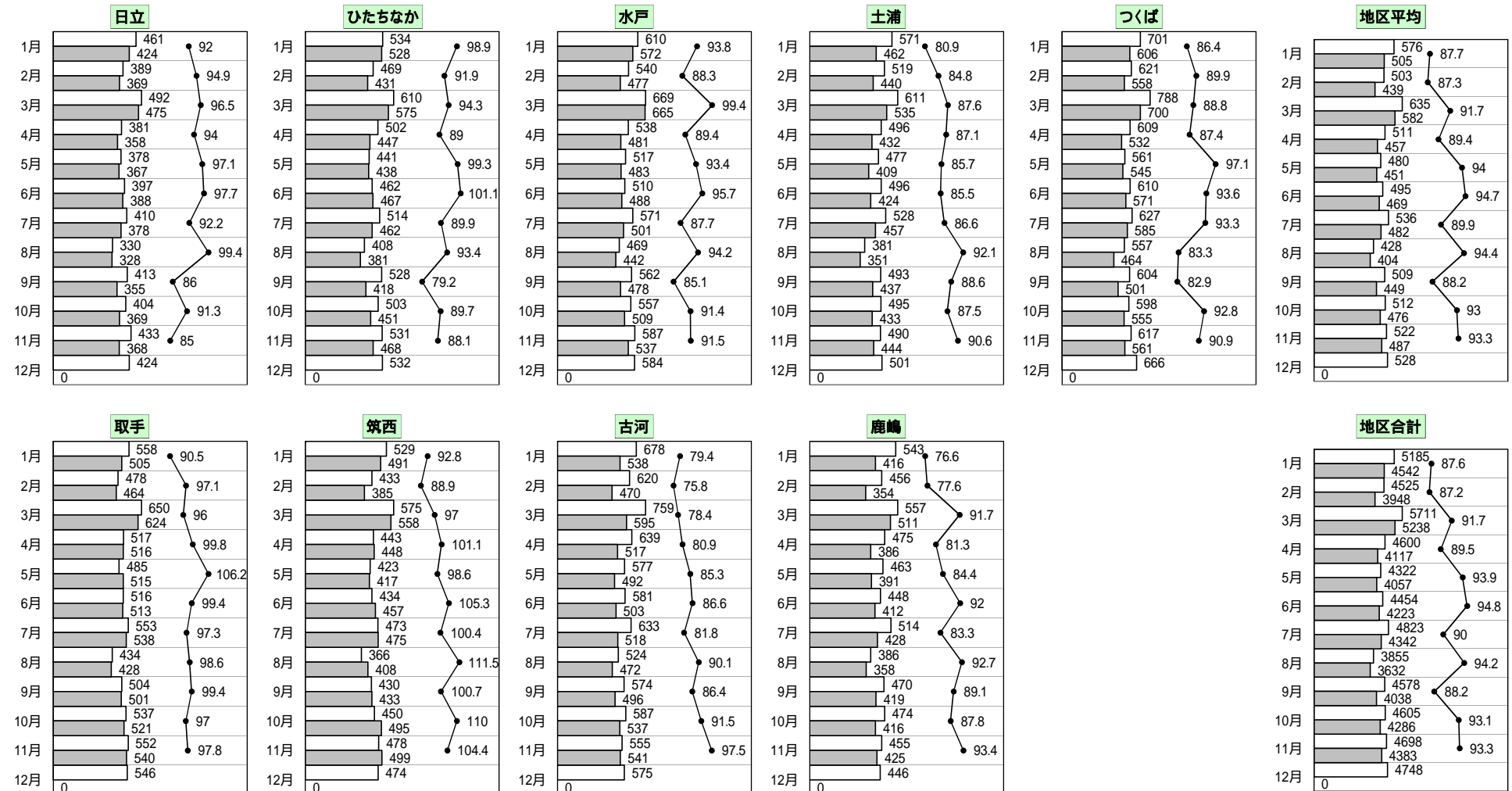
(単位:%)

茨城県内主要地区月別オリコミ推移一覧

2017年
2018年

2017年～2018年

茨城県



(単位:枚数) (単位:前年比%)