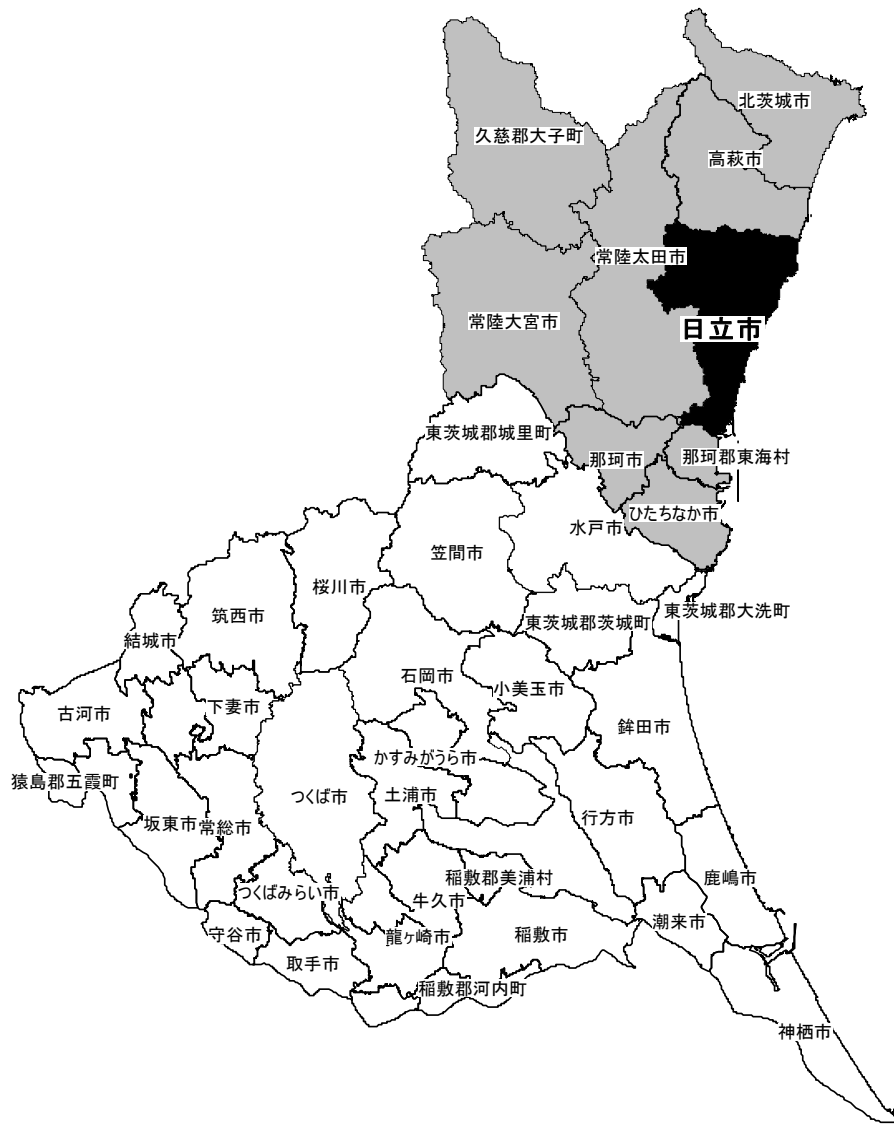


# 県北エリア

## 日立地区



■ 日別業種別出稿状況

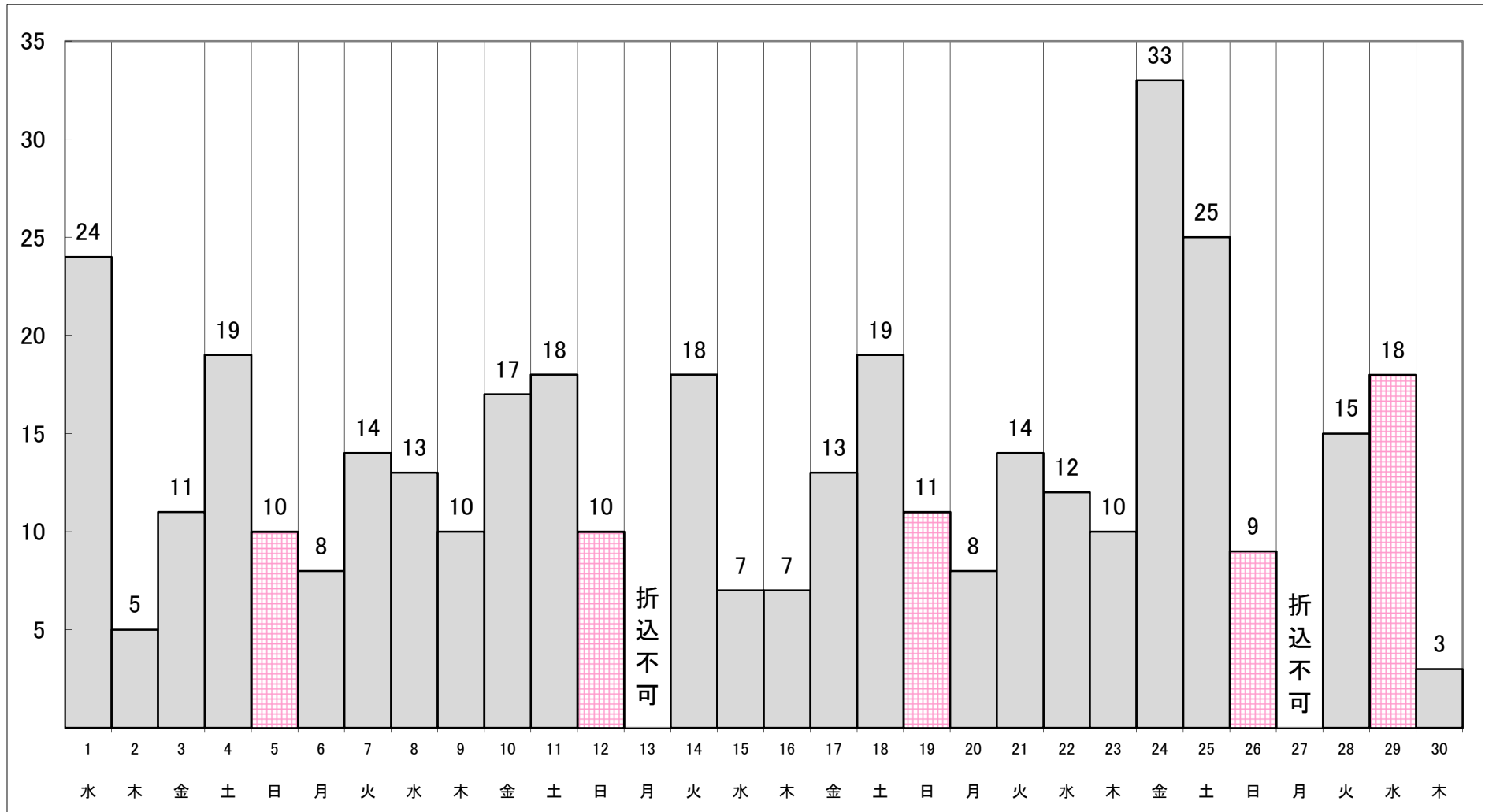
業種	日付・曜日							13 月								27 月	月間															
	1 水	2 木	3 金	4 土	5 日	6 月	7 火		8 水	9 木	10 金	11 土	12 日	14 火	15 水			16 木	17 金	18 土	19 日	20 月	21 火	22 水	23 木	24 金	25 土	26 日	28 火	29 水	30 木	
スーパー・総合小売	8			7	1	2	5	1	1	3	4	2		6	1	1	3	4	1	2	4	1	1	6	3	3		6	2	1		79
ホームセンター	6		2					2			1											4	1	3	2		1	2			24	
衣料・身回品量販	3		1	3			1	3	1	3	2	1		1	1		2	2			1	2	2	8	4			4			45	
医療品量販	1						3	1						3		1					3	1		3		2	1			19		
家電量販				2							2						2							2						8		
その他中小・小売業				1									統一地方選挙のため折込不可	1		2							2	1			1			8		
パチンコ							2	2	1	2	1			1	2						2	1	1	5	1						21	
情報通信																		1												1		
各種サービス・娯楽				3	2	4				2	1	2		3		1	1	1		1	2	1		1	2	1			2			30
外食・食品	1	2		1		1				1							1	1					2	3		2				15		
教育	1				1	1	2												3	1										9		
自動車・用品			4	1					1	5	4						4	3					2	4		1	1			30		
求人連合・タウン情報	1				3	1		1				3			1				2			1					1			16		
金融・保険						1								1						1						1				4		
不動産									1									2						1				1		5		
不動産企画住宅・展示場			1	1						3	2						2	3					2	3		1	2			20		
通信販売・メーカー		3		1		2	1	2	1					2	2				5	2	2	1		1		1	2			28		
その他	3				1			1	1	1	1	2				1	1			1			1	3				1		19		
日別合計	24	5	11	19	10	8	14	13	10	17	18	10		18	7	7	13	19	11	8	14	12	10	33	25	9		15	18	3		381

日曜日・祝日

休刊日

(単位:枚数)

■ 日別出稿枚数



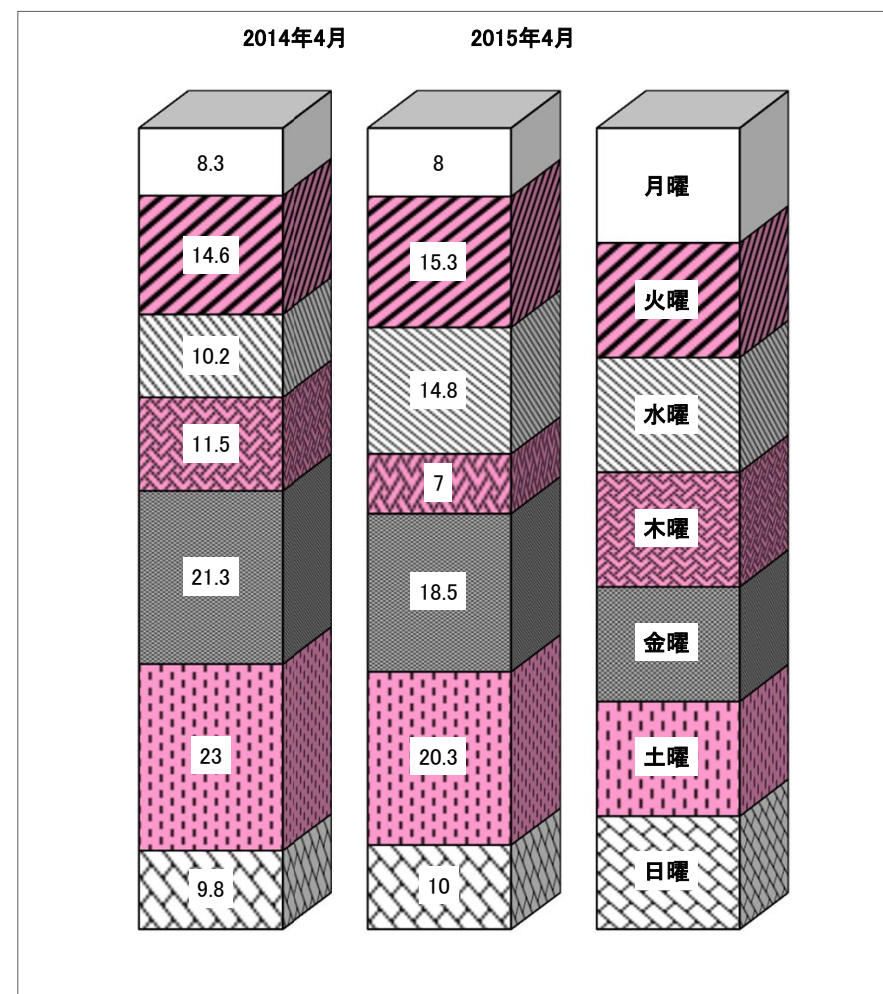
日曜日・祝日

(単位:枚数)

■ サイズ別構成比

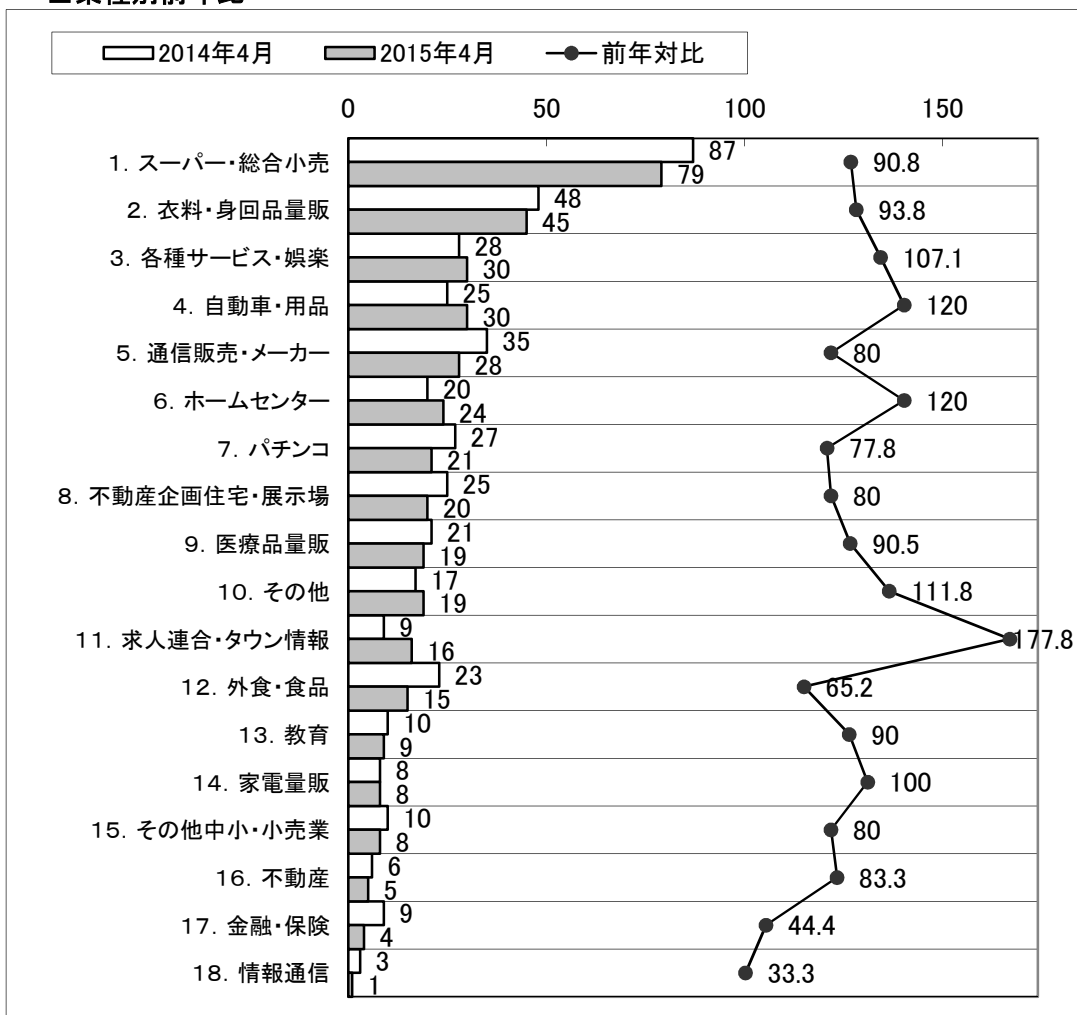
サイズ	2014年4月		2015年4月		前年比(%)
	枚数	構成比	枚数	構成比	
B1	0	0.0 %	2	0.5 %	-
B2	26	6.3 %	19	5.0 %	73.1 %
B3	162	39.4 %	163	42.8 %	100.6 %
B4	215	52.3 %	174	45.7 %	80.9 %
B5	4	1.0 %	8	2.1 %	200.0 %
A4	2	0.5 %	6	1.6 %	300.0 %
その他	2	0.5 %	9	2.4 %	450.0 %

■ 曜日別構成比



(単位: %)

■業種別前年比



(単位:枚数)

(単位:前年比%)

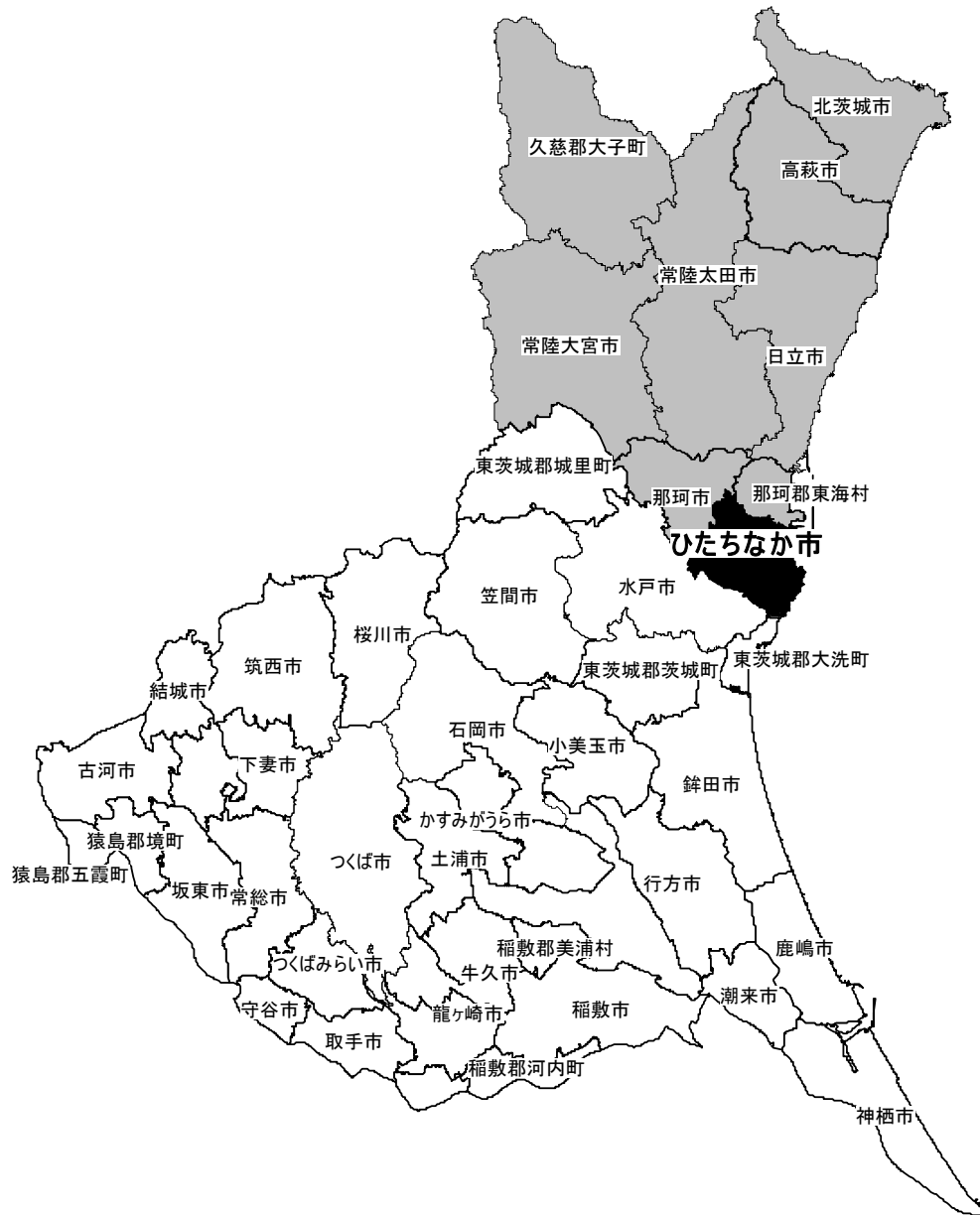
■業種別構成比

業種	2014年4月 構成比 (%)	2015年4月 構成比 (%)	2015年4月 出稿量順位
1. スーパー・総合小売	21.2	20.7	1. スーパー・総合小売
2. 衣料・身回品量販			2. 衣料・身回品量販
3. 各種サービス・娯楽			3. 各種サービス・娯楽
4. 自動車・用品			4. 自動車・用品
5. 通信販売・メーカー	11.7	11.8	5. 通信販売・メーカー
6. ホームセンター			6. ホームセンター
7. パチンコ	6.8	7.9	7. パチンコ
8. 不動産企画住宅・展示場	6.1	7.9	8. 不動産企画住宅・展示場
9. 医療品量販			9. 医療品量販
10. その他	8.5	7.3	10. その他
11. 求人連合・タウン情報	4.9	6.3	11. 求人連合・タウン情報
12. 外食・食品	6.6	5.5	12. 外食・食品
13. 教育	6.1	5.2	13. 教育
14. 家電量販	5.1	5	14. 家電量販
15. その他中小・小売業	4.1	5	15. その他中小・小売業
16. 不動産	5.6	4.2	16. 不動産
17. 金融・保険	2.4	3.9	17. 金融・保険
18. 情報通信	1.9	2.4	18. 情報通信
	2.4	2.1	
	1.5	2.1	
	0.2	0.3	

(単位:%)

# 県北エリア

## ひたちなか地区



■ 日別業種別出稿状況

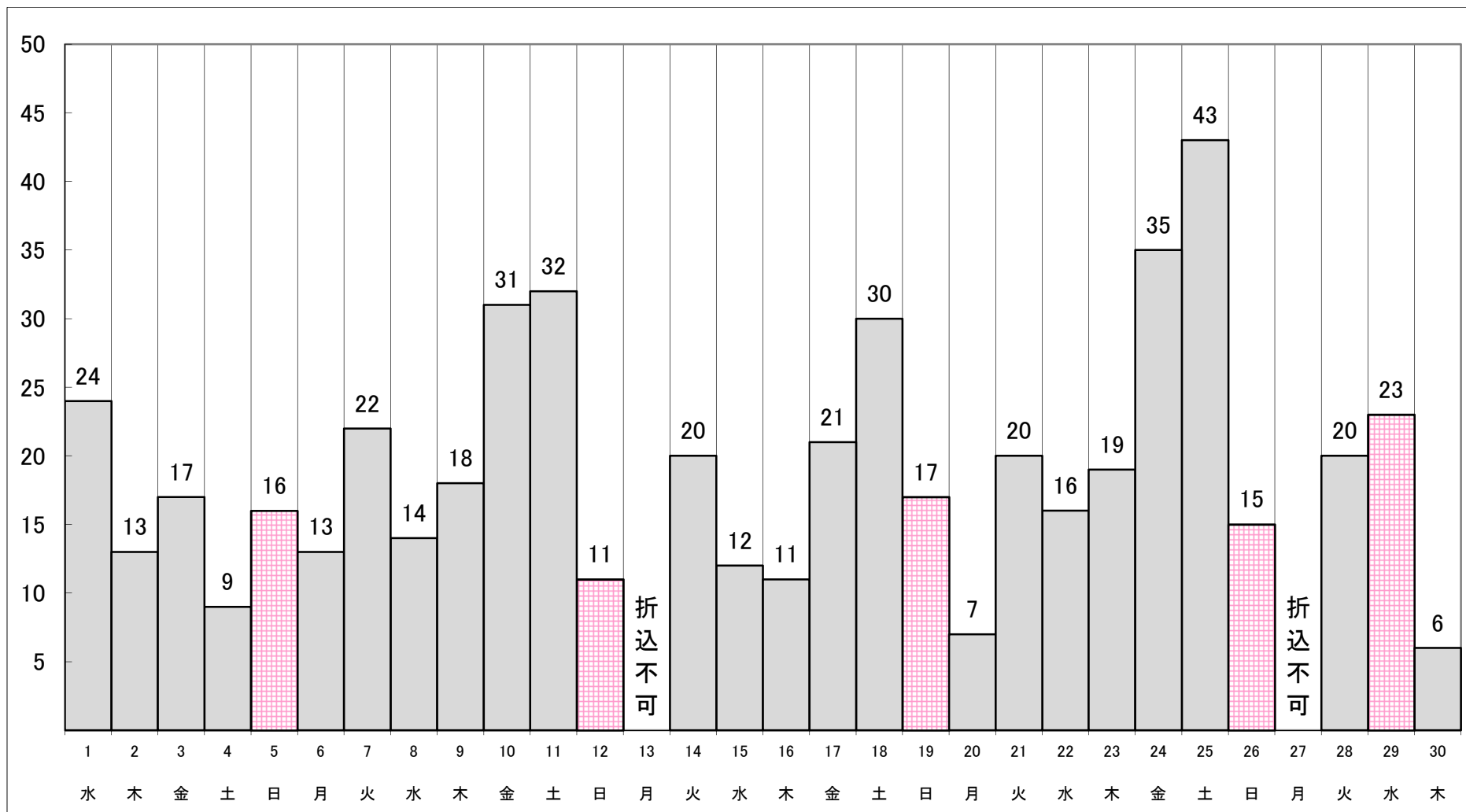
業種	日付・曜日							13 月								27 月				月間																										
	1 水	2 木	3 金	4 土	5 日	6 月	7 火		8 水	9 木	10 金	11 土	12 日	14 火	15 水		16 木	17 金	18 土		19 日	20 月	21 火	22 水	23 木	24 金	25 土	26 日	28 火	29 水	30 木															
スーパー・総合小売	6	1	1	1	3		8		3	4	9	1	統一 地方 選挙 のため 折込 不可	8	1	1	3	8	1		7		2	7	9	3	統一 地方 選挙 のため 折込 不可	9	2	1																99
ホームセンター	3	1	3				4	1	1	1						1	2					3	2	3	3				1	2								31								
衣料・身回品量販	3	1	1	1			4	1	2	5					2	3		3	6				4	2	7	8					7								60							
医療品量販	2						2	1			2				2	1	2					2	1		4					2									21							
家電量販											3							2							3														8							
その他中小・小売業	1		1	1			1	1								1	1	1				1	1		3	1					2	1							17							
パチンコ	1						8	1	4	3							2	1		1	6		5	1	4				1	1								39								
情報通信											1							2							1													4								
各種サービス・娯楽	1	1	1	2	5	4	1	1	3	4	4	1			2		1	3	1	1		3		1	2	2			1	2								48								
外食・食品	2	2	2		1	1			2	1							1			1			4	2	2				2		1							24								
教育	3				1	3	1	1			1	2			4	1				2	1	1		1		1					1							24								
自動車・用品		2	5						1	10	1						2	5	4				2	6	1				1	1								41								
求人連合・タウン情報	1				5	1	1					6				1				5			1			5				1								27								
金融・保険						1			1						1	1					1								1									6								
不動産				2						1	3								2				1	1		4												14								
不動産企画住宅・展示場		1	2	2						5	1						1	3							3	2			1	3								24								
通信販売・メーカー		3				2	2		1						1	2	1			6	2	4	2							2								28								
その他	1	1	1		1	1					1	1				1	2		1	2					1	3			1		2							20								
日別合計	24	13	17	9	16	13	22	14	18	31	32	11			20	12	11	21	30	17	7	20	16	19	35	43		15		20	23	6							535							

日曜日・祝日

休刊日

(単位:枚数)

■ 日別出稿枚数



(単位:枚数)

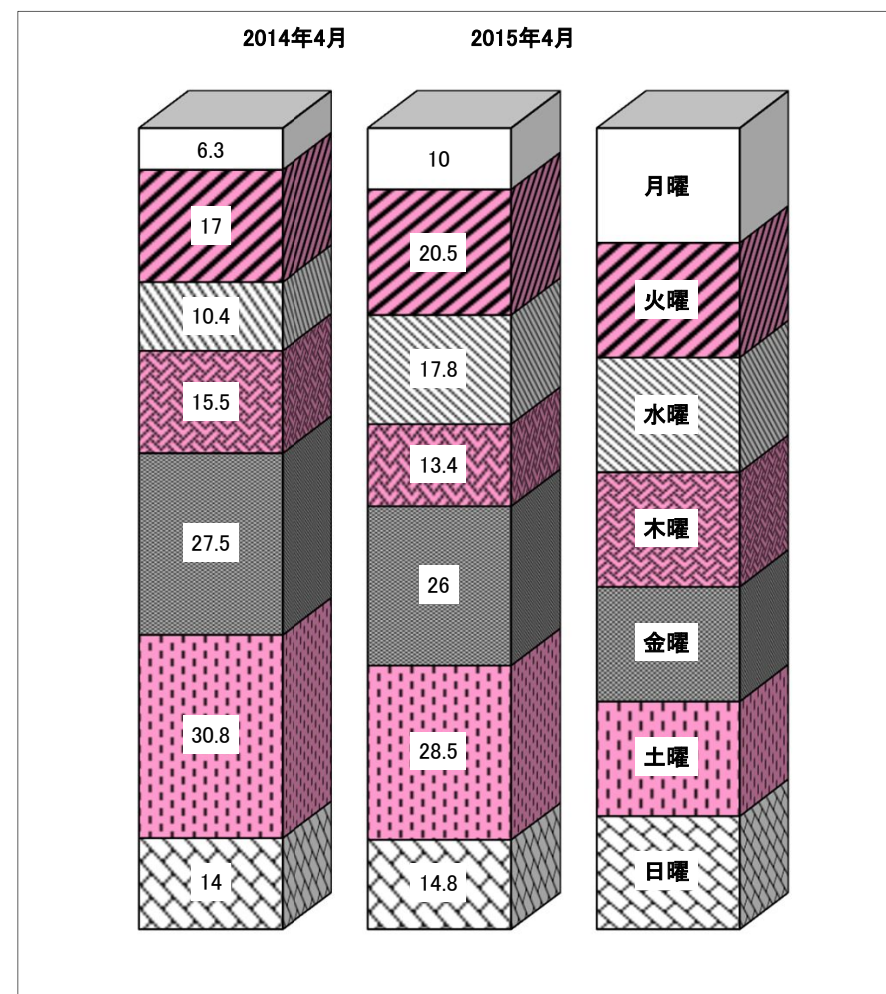
日曜日・祝日



■ サイズ別構成比

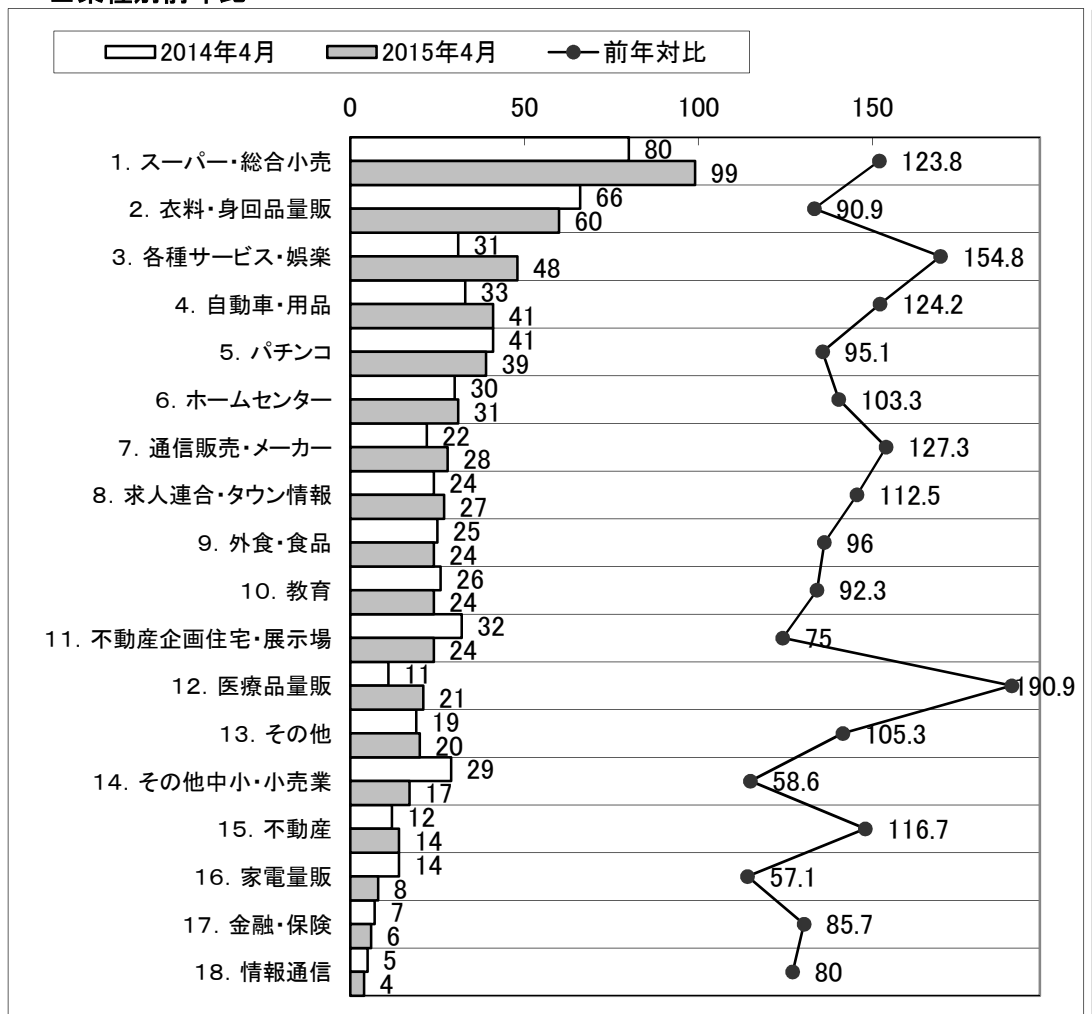
サイズ	2014年4月		2015年4月		前年比(%)
	枚数	構成比	枚数	構成比	
B1	3	0.6 %	1	0.2 %	33.3 %
B2	22	4.3 %	20	3.7 %	90.9 %
B3	177	34.9 %	204	38.1 %	115.3 %
B4	288	56.8 %	279	52.1 %	96.9 %
B5	9	1.8 %	13	2.4 %	144.4 %
A4	6	1.2 %	9	1.7 %	150.0 %
その他	2	0.4 %	9	1.7 %	450.0 %

■ 曜日別構成比



(単位: %)

■業種別前年比



(単位:枚数)

(単位:前年比%)

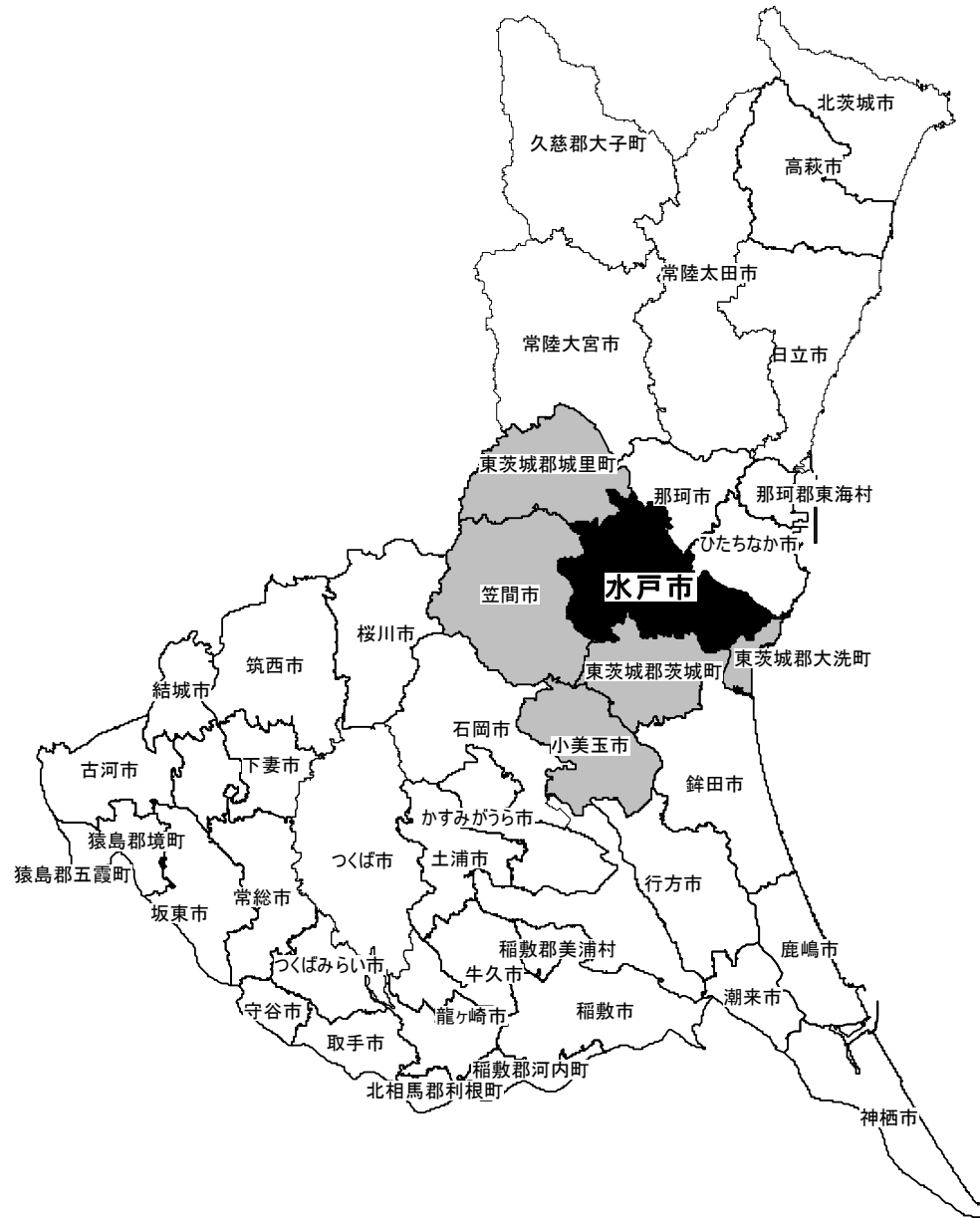
■業種別構成比

業種	2014年4月 構成比 (%)	2015年4月 構成比 (%)	2015年4月 出稿量順位
1. スーパー・総合小売	15.8	18.5	1. スーパー・総合小売
2. 衣料・身回品量販			2. 衣料・身回品量販
3. 各種サービス・娯楽			3. 各種サービス・娯楽
4. 自動車・用品			4. 自動車・用品
5. パチンコ	13	11.2	5. パチンコ
6. ホームセンター			6. ホームセンター
7. 通信販売・メーカー	6.1	9	7. 通信販売・メーカー
8. 求人連合・タウン情報	6.5	7.7	8. 求人連合・タウン情報
9. 外食・食品	8.1	7.3	9. 外食・食品
10. 教育	5.9	7.3	10. 教育
11. 不動産企画住宅・展示場	4.3	5.8	11. 不動産企画住宅・展示場
12. 医療品量販	4.7	5.2	12. 医療品量販
13. その他	4.9	5	13. その他
14. その他中小・小売業	5.1	4.5	14. その他中小・小売業
15. 不動産	6.3	4.5	15. 不動産
16. 家電量販	2.2	4.5	16. 家電量販
17. 金融・保険	3.7	3.9	17. 金融・保険
18. 情報通信	5.7	3.7	18. 情報通信

(単位:%)

# 県央エリア

## 水戸地区



■日別業種別出稿状況

日付・曜日 業種	1 水	2 木	3 金	4 土	5 日	6 月	7 火	8 水	9 木	10 金	11 土	12 日	13 月	14 火	15 水	16 木	17 金	18 土	19 日	20 月	21 火	22 水	23 木	24 金	25 土	26 日	27 月	28 火	29 水	30 木	月間
スーパー・総合小売	9	1	1	8	2	2	8		2	7	6	3		8	3	3	6	6	3	1	8	1	2	10	8	3		10	3	1	125
ホームセンター	5	1	3		1			4	1		1				1	1	2	2				4	1	3	2			1	4		37
衣料・身回品量販	4		1	5				4	2	3	4				4		2	5				2	3	4	8				5		56
医療品量販	1						3	1						3							3	1		4				3			19
家電量販				3							3						3								5						14
その他中小・小売業			1	1		1		1		1						2	1	2		1		2	2	3	2				4	2	26
パチンコ	3	2	1				3	4	3	3	1			1	2	2	4	1	1	1	2	4	4	3	4			4	5		58
情報通信											1														2				1		4
各種サービス・娯楽		1	3	2	4	2	1	1	2		2	2		4		1	2	1		1		1	2	1	3	2		2	2		42
外食・食品	2	2	2	1					2	1								1					3	4	1			2		2	23
教育	2		1		3	2	4					3		2	1		1		1	1			1		1			1		25	
自動車・用品			6	2					1	8	3					1	4	5					2	4	2			1	1		40
求人連合・タウン情報	1				7	1		1				9			1				7			1				8			1		37
金融・保険			1			1			1					1						1								1			6
不動産			1	3						2	2							2						1	3				1		15
不動産企画住宅・展示場			1	3						2	3						2	3						3	4			1	3		25
通信販売・メーカー		2	1			2	2	2	1		1			1	1	1			7	2	3	2						2		30	
その他	1				2		1		2	1	3	1		1	1	1	1	1	1			2	2	1		3		1		1	27
日別合計	28	9	23	28	19	11	22	18	17	28	30	18		21	14	12	25	32	20	8	17	20	21	42	44	17		26	33	6	609

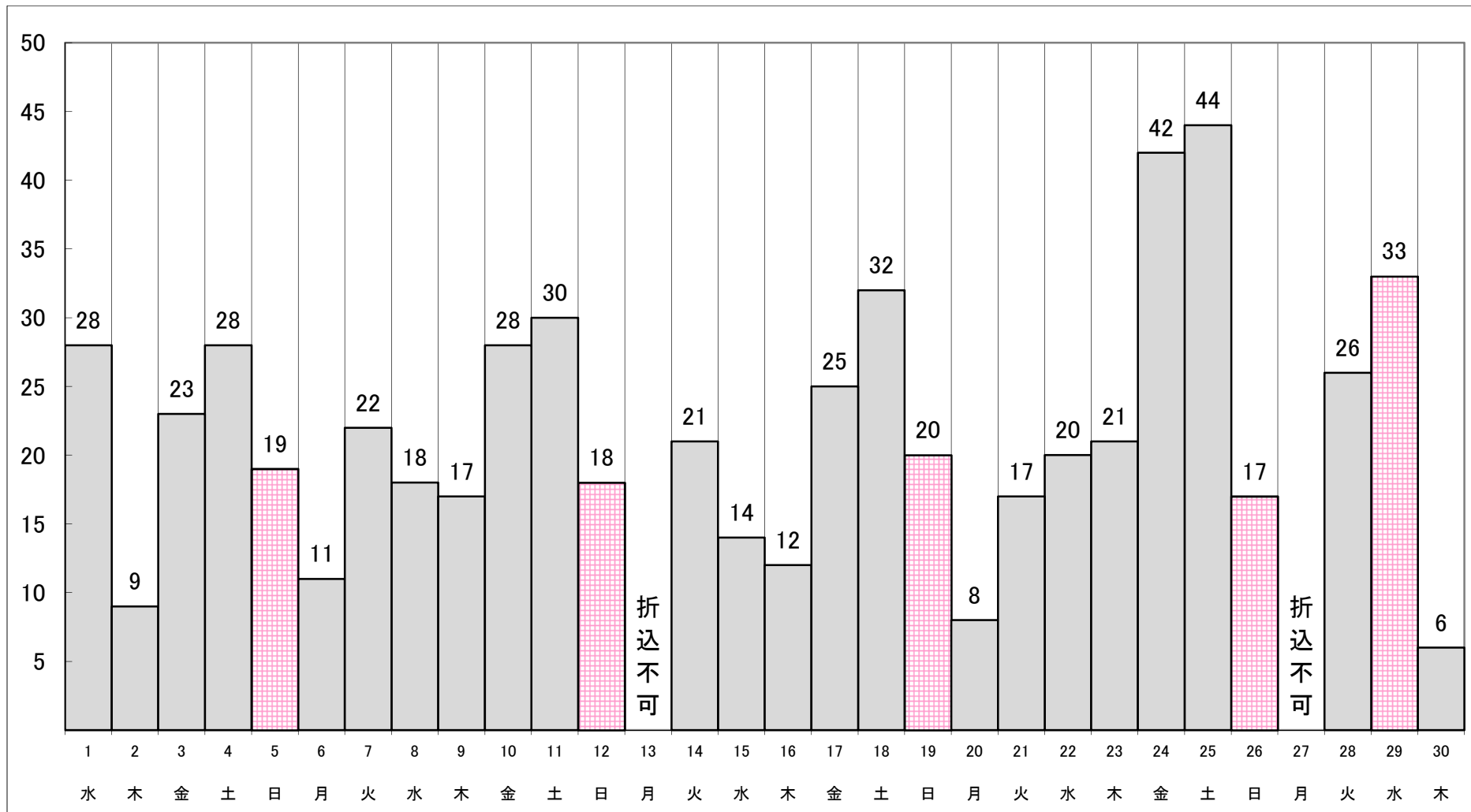
統一地方選挙のため折込不可

統一地方選挙のため折込不可

日曜日・祝日  
休刊日

(単位:枚数)

■ 日別出稿枚数



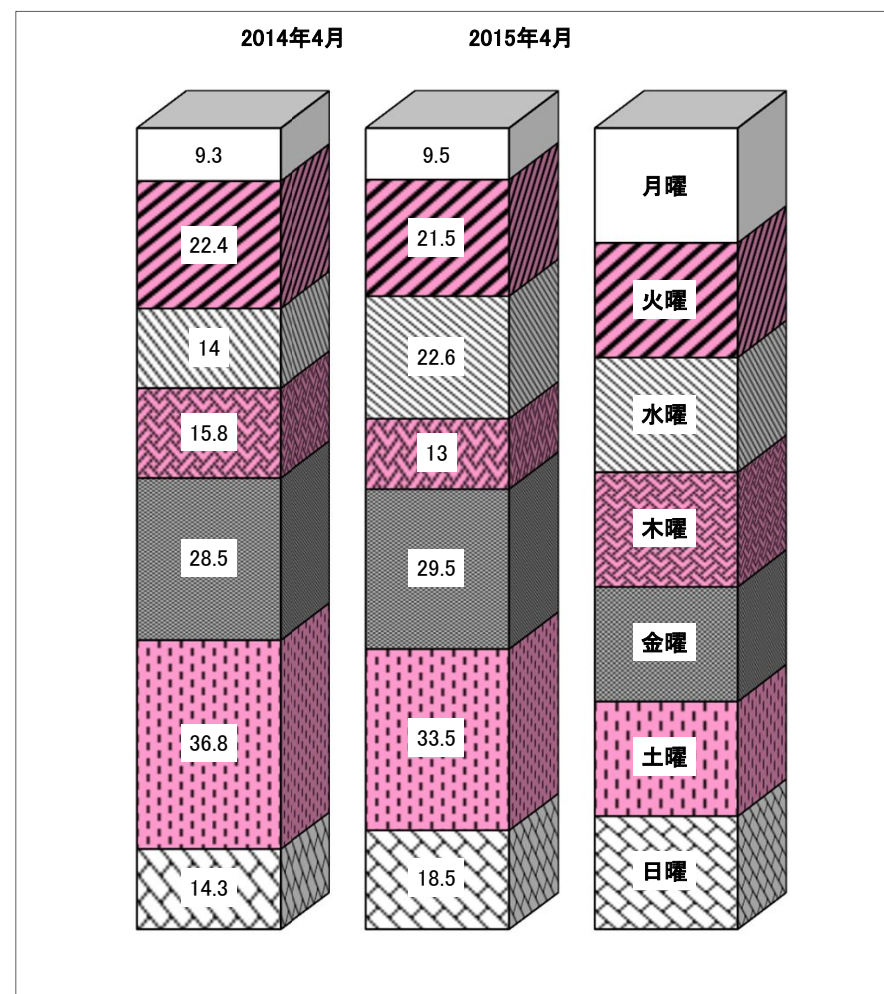
日曜日・祝日

(単位:枚数)

■ サイズ別構成比

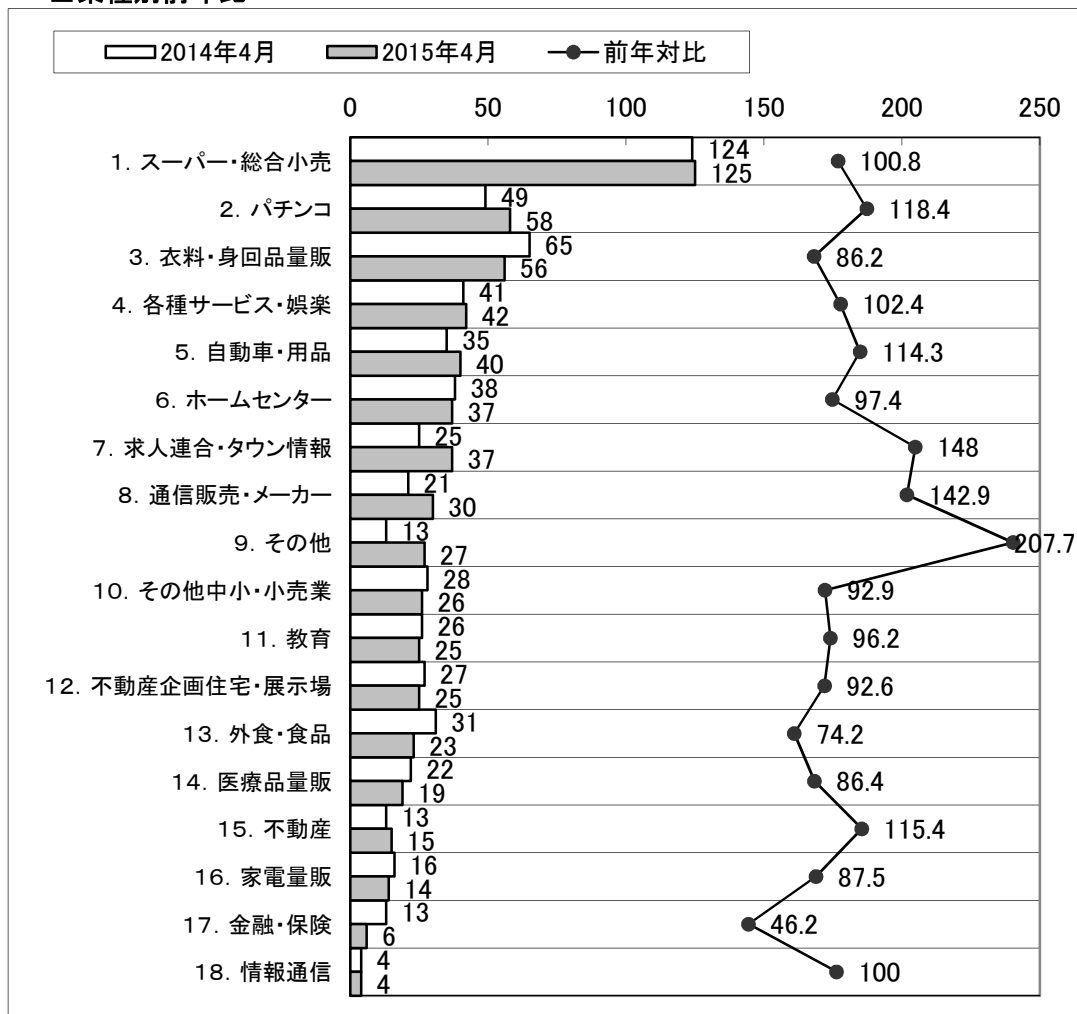
サイズ	2014年4月		2015年4月		前年比(%)
	枚数	構成比	枚数	構成比	
B1	1	0.2 %	1	0.2 %	100.0 %
B2	33	5.6 %	27	4.4 %	81.8 %
B3	235	39.8 %	237	38.9 %	100.9 %
B4	299	50.6 %	311	51.1 %	104.0 %
B5	7	1.2 %	10	1.6 %	142.9 %
A4	14	2.4 %	15	2.5 %	107.1 %
その他	2	0.3 %	8	1.3 %	400.0 %

■ 曜日別構成比



(単位: %)

■業種別前年比



(単位:枚数)

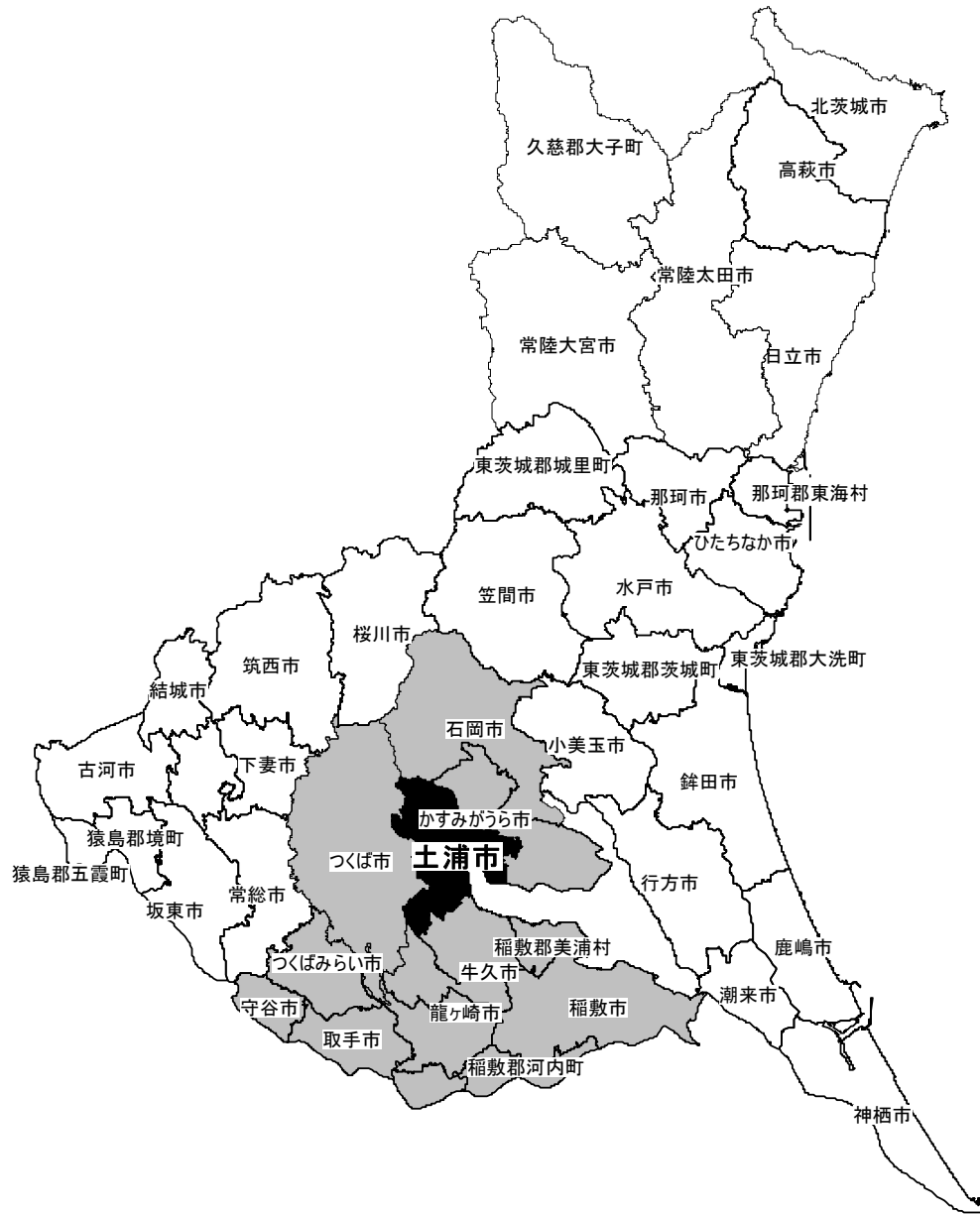
(単位:前年比%)

■業種別構成比

業種	2014年4月 構成比 (%)	2015年4月 構成比 (%)	2015年4月 出稿量順位
1. スーパー・総合小売	21	20.5	1. スーパー・総合小売
2. パチンコ			2. パチンコ
3. 衣料・身回品量販			3. 衣料・身回品量販
4. 各種サービス・娯楽			4. 各種サービス・娯楽
5. 自動車・用品	8.3	9.5	5. 自動車・用品
6. ホームセンター			6. ホームセンター
7. 求人連合・タウン情報	11	9.2	7. 求人連合・タウン情報
8. 通信販売・メーカー	6.9	6.9	8. 通信販売・メーカー
9. その他			9. その他
10. その他中小・小売業	5.9	6.6	10. その他中小・小売業
11. 教育	6.4	6.1	11. 教育
12. 不動産企画住宅・展示場	4.2	6.1	12. 不動産企画住宅・展示場
13. 外食・食品	3.6	4.9	13. 外食・食品
14. 医療品量販	2.2	4.4	14. 医療品量販
15. 不動産	4.7	4.3	15. 不動産
16. 家電量販	4.4	4.1	16. 家電量販
17. 金融・保険	4.6	4.1	17. 金融・保険
18. 情報通信	5.2	4.1	18. 情報通信
	3.7	3.8	
	2.2	3.1	
	2.7	2.5	
	0.2	0.7	

(単位:%)

# 県南エリア 土浦地区





■日別業種別出稿状況

業種	日付・曜日							13							27							月間									
	1 水	2 木	3 金	4 土	5 日	6 月	7 火	8 水	9 木	10 金	11 土	12 日	13 月	14 火	15 水	16 木	17 金	18 土	19 日	20 月	21 火		22 水	23 木	24 金	25 土	26 日	27 月	28 火	29 水	30 木
スーパー・総合小売	9	1	3	9		1	8		4	9	3			8	3	3	9	3	1	1	7	2	5	14	4	1		10	2	1	121
ホームセンター	2	1	3				3	1	1						1	1	2				3	1	3	3			2	3		30	
衣料・身回品量販	3	1	3	6			4	1	6	3					3	2	6	4		1	4	2	12	6				4	1	72	
医療品量販				1			1	1		1				1			1			1	1			1			1		10		
家電量販				4						4							4							3						15	
その他中小・小売業	1			2		1									2	1	2				1	1		5						16	
パチンコ	3	1		3			5	6	3	1				4	3	1		1			5	5	2	2	1			3	4	53	
情報通信																							1							1	
各種サービス・娯楽		2	4	1	3	1		1	2		3	2		2	1		1	3		1	1	1	2	2			2	4		39	
外食・食品		2	3	1		2				2							2	2					1	5	1			2	1	2	26
教育	1	1		1	1		1							1				3	1						1		1	1	1	15	
自動車・用品			6							9	3						9	3					1	3	1					35	
求人連合・タウン情報				1	9	1					2	10						3	10						2	10				48	
金融・保険						1								1						1							1			4	
不動産			1	2					1	7	1						3	2						2	1	1		1		22	
不動産企画住宅・展示場			2	3	1						4						2	1						3	2			1	2	21	
通信販売・メーカー		3				2	3	2	1						2			5	2	1	2					1		1	1	26	
その他	1		1	1	1		1		1		1	2		1	2				1		1	2				2			1	19	
日別合計	20	12	26	35	15	9	19	17	14	35	25	15		18	15	9	35	29	20	5	17	21	14	47	32	16		24	22	7	573

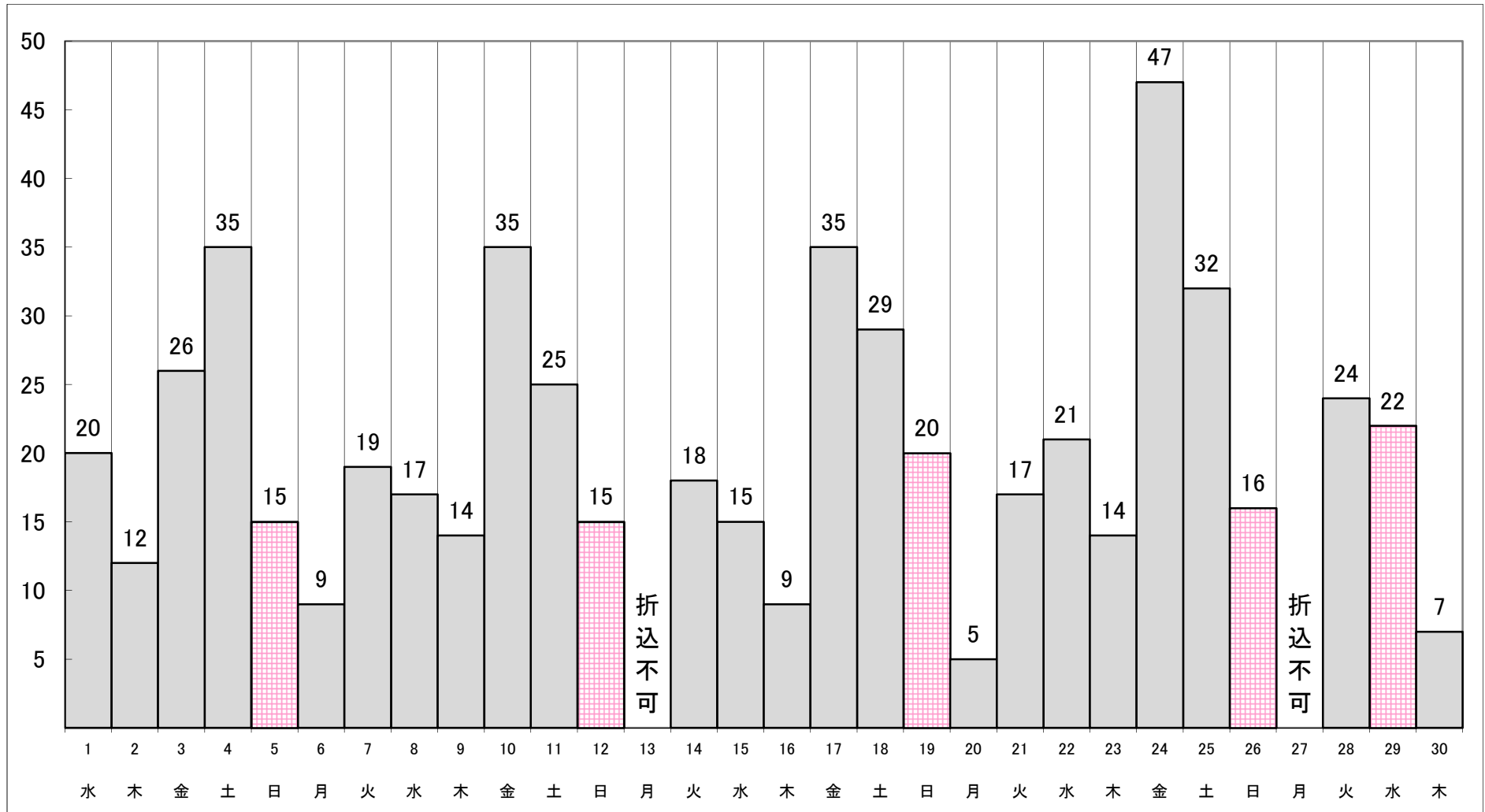
統一地方選挙のため折込不可

統一地方選挙のため折込不可

日曜日・祝日  
休刊日

(単位:枚数)

■ 日別出稿枚数



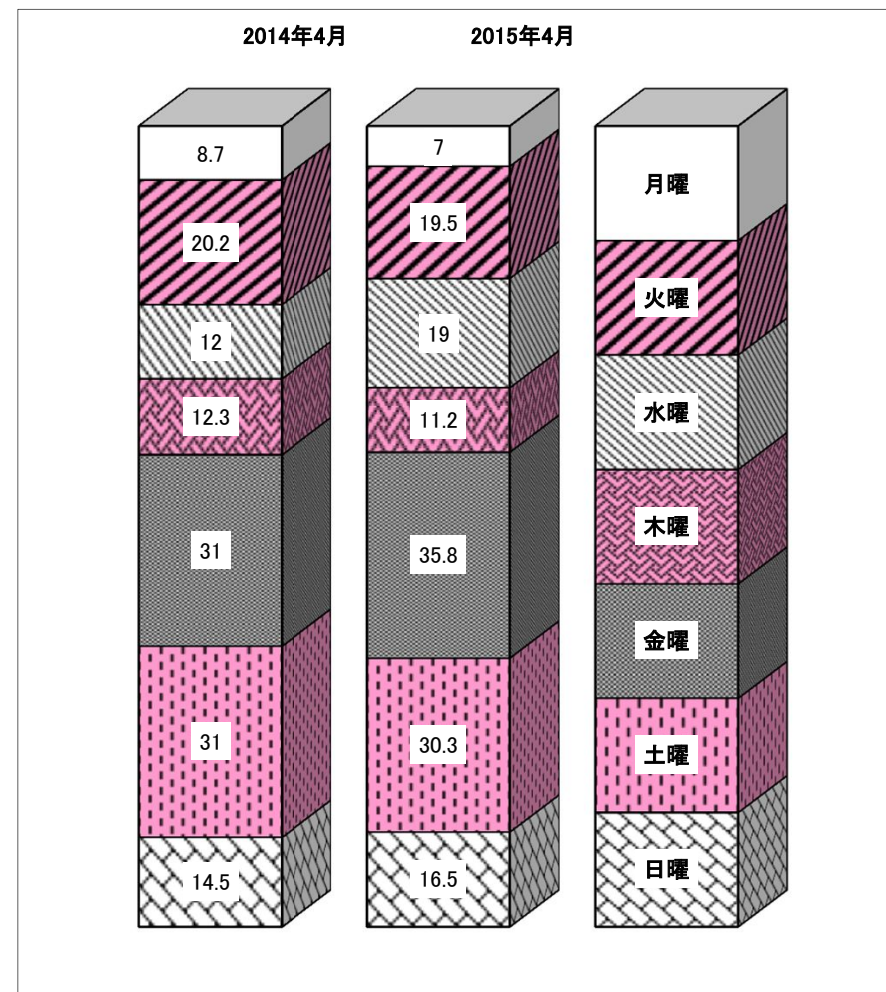
(単位:枚数)

日曜日・祝日

■ サイズ別構成比

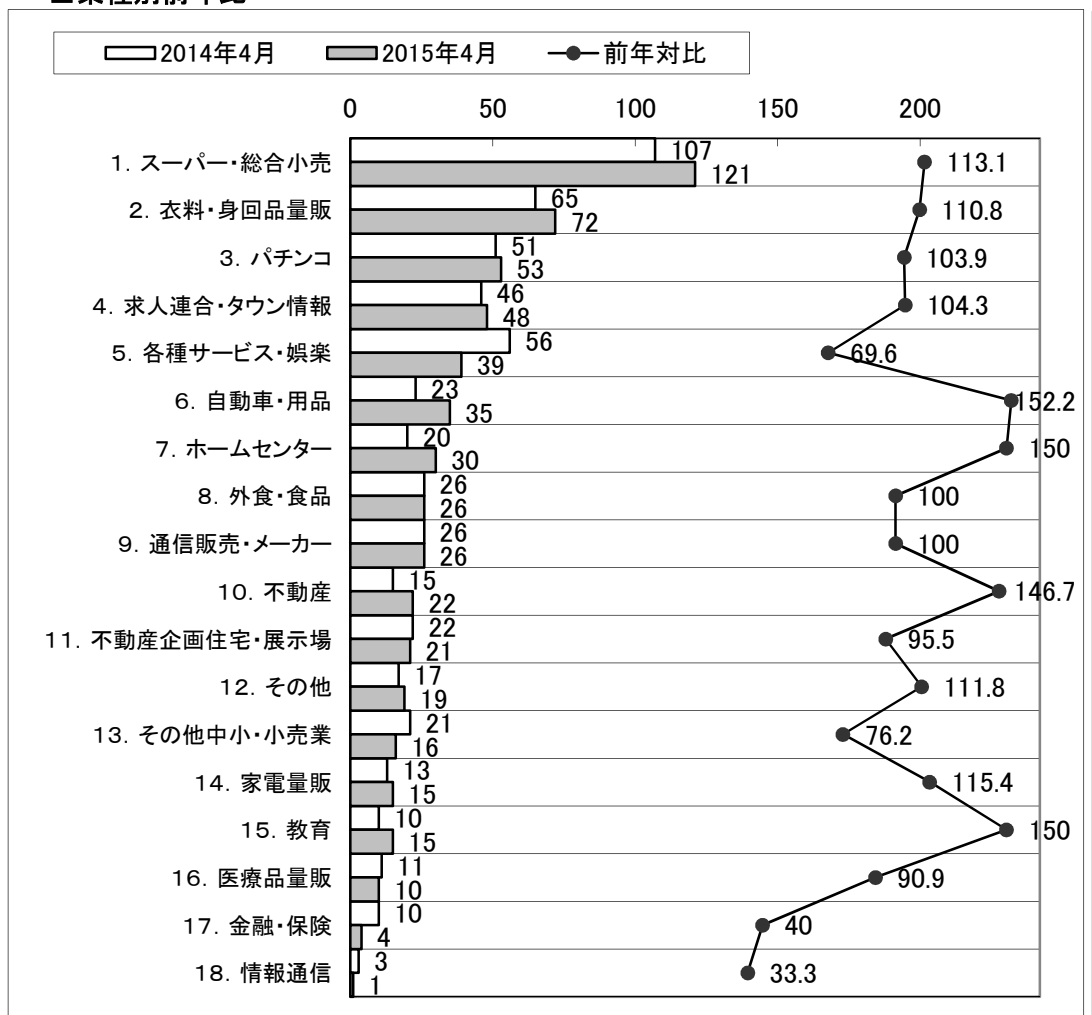
サイズ	2014年4月		2015年4月		前年比(%)
	枚数	構成比	枚数	構成比	
B1	5	0.9 %	1	0.2 %	20.0 %
B2	20	3.7 %	24	4.2 %	120.0 %
B3	199	36.7 %	230	40.1 %	115.6 %
B4	298	55.0 %	287	50.1 %	96.3 %
B5	8	1.5 %	8	1.4 %	100.0 %
A4	9	1.7 %	6	1.0 %	66.7 %
その他	3	0.6 %	17	3.0 %	566.7 %

■ 曜日別構成比



(単位: %)

■業種別前年比



(単位:枚数)

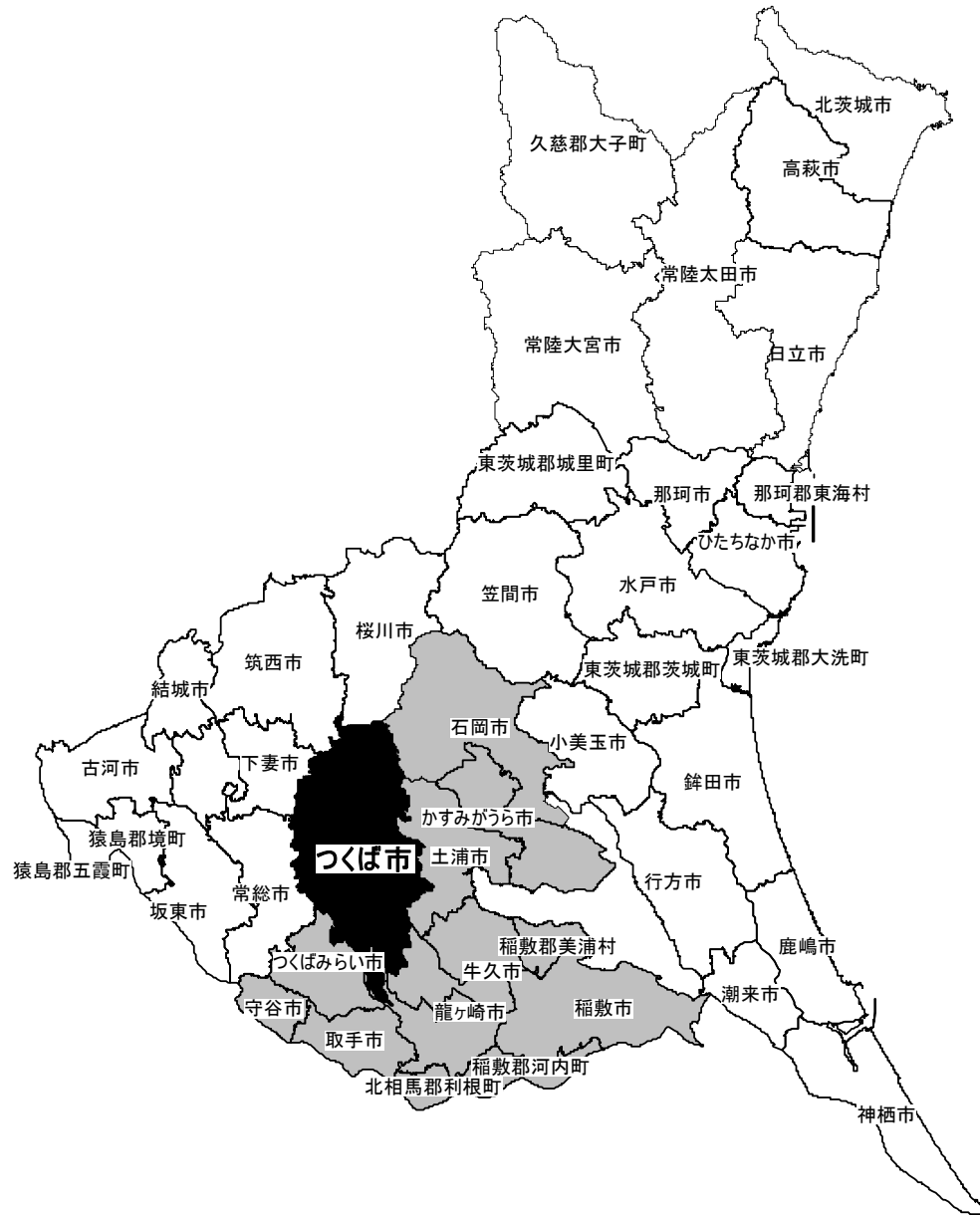
(単位:前年比%)

■業種別構成比

業種	2014年4月 構成比 (%)	2015年4月 構成比 (%)	2015年4月 出稿量順位
1. スーパー・総合小売	19.7	21.1	1. スーパー・総合小売
2. 衣料・身回品量販			2. 衣料・身回品量販
3. パチンコ			3. パチンコ
4. 求人連合・タウン情報			4. 求人連合・タウン情報
5. 各種サービス・娯楽	12	12.6	5. 各種サービス・娯楽
6. 自動車・用品			6. 自動車・用品
7. ホームセンター	9.4	9.2	7. ホームセンター
8. 外食・食品			8. 外食・食品
9. 通信販売・メーカー	8.5	8.4	9. 通信販売・メーカー
10. 不動産			10. 不動産
11. 不動産企画住宅・展示場	10.3	6.8	11. 不動産企画住宅・展示場
12. その他	4.2	6.1	12. その他
13. その他中小・小売業	3.7	5.2	13. その他中小・小売業
14. 家電量販	4.8	4.5	14. 家電量販
15. 教育	4.8	4.5	15. 教育
16. 医療品量販	2.8	3.8	16. 医療品量販
17. 金融・保険	4.1	3.7	17. 金融・保険
18. 情報通信	3.1	3.3	18. 情報通信
	3.9	2.8	
	2.4	2.6	
	1.8	2.6	
	2	0.7	
	0.8		

(単位:%)

# 県南エリア つくば地区



■ 日別業種別出稿状況

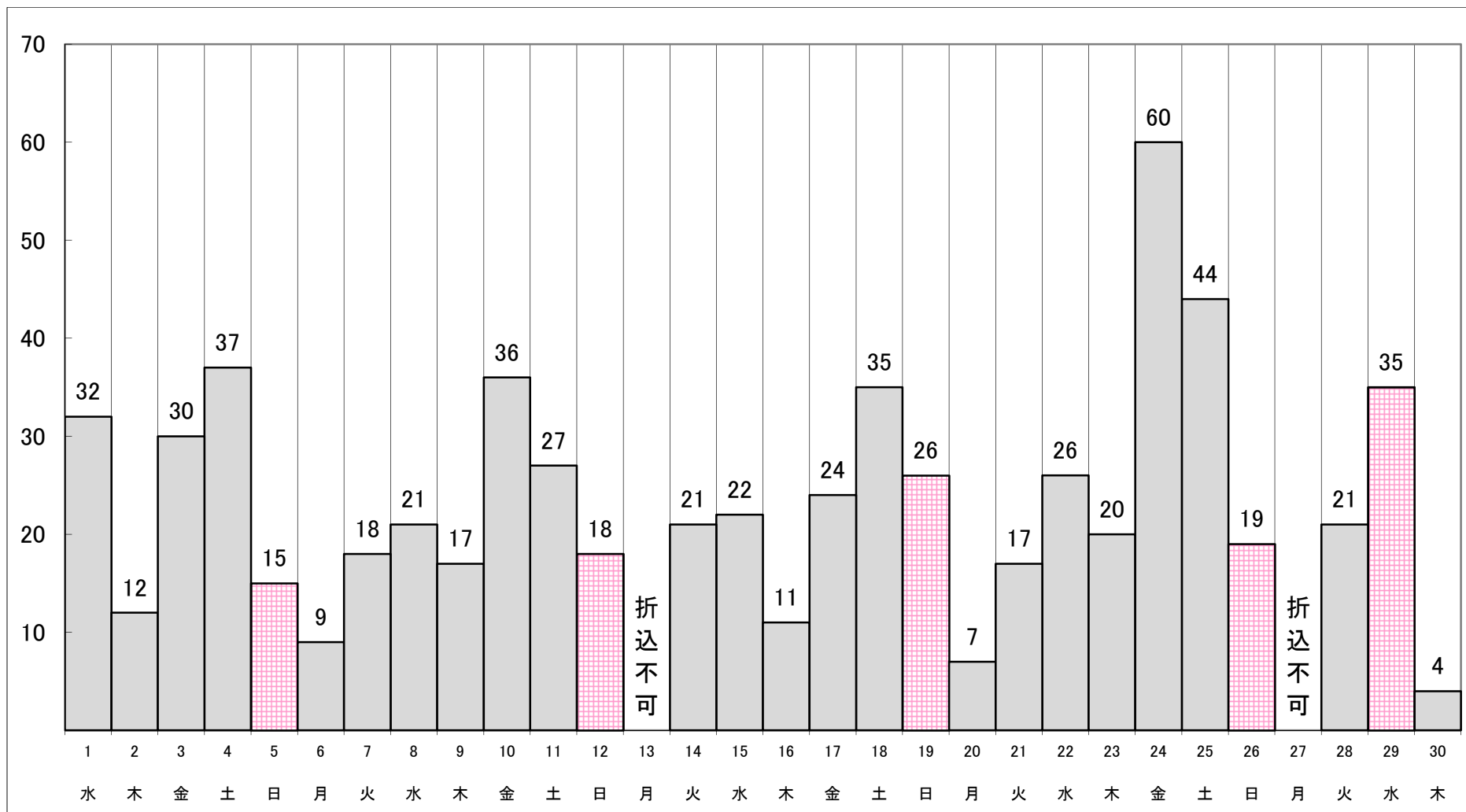
業種	日付・曜日							13								27				月間												
	1	2	3	4	5	6	7		8	9	10	11	12	14	15		16	17	18		19	20	21	22	23	24	25	26	28	29	30	
	水	木	金	土	日	月	火	水	木	金	土	日	月	火	水	木	金	土	日	月	火	水	木	金	土	日	月	火	水	木		
スーパー・総合小売	10		6	6	3	1	6	1	4	7	2	3		9	4	3	5	3	6	1	6	3	5	11	5	5		10	5	1	131	
ホームセンター	4	2	2				5	3	1						2	2	1	1				8	2	2	1			1	3	1	41	
衣料・身回品量販	5	2	3	7			6	1	6	5					4		4	4				5	3	12	6				5		78	
医療品量販	1			1			3	2			1			3	1			1			3	2		2	2			2	2		26	
家電量販				4							4						5							6							19	
その他中小・小売業	1		1	1						1			統一地方選挙のため折込不可			3	1	2				1	1	5	4	1	統一地方選挙のため折込不可	1	1	1	25	
パチンコ	3			1			4	5	3					3	4	2						3	4	3	1	1			3	5		45
情報通信																							1									1
各種サービス・娯楽	1	1	3	7	3	2			3	3	1	2		2	1			3	1	1	2		2	3	1				2		44	
外食・食品	2	2	1			1		1		2				2	1			2		1	1		1	9	1	1		1	3	1	33	
教育	2	2			1	1	3	1	1			2			2			4	1	1		1			1				2		25	
自動車・用品			6							8	2						6	5					4	3							34	
求人連合・タウン情報				1	7	1					2	8						4	8				1	2	8						42	
金融・保険						1							1							1			1					1			5	
不動産			3	4						7	5	1				4	3	1					5	6				1	1		41	
不動産企画住宅・展示場			4	5							3					1	2						3	5				1	4		28	
通信販売・メーカー	2	3				2	1		1		1				3		1		6	1	1	2			1				2		27	
その他	1		1		1		1		1	1	1	2		1		1	1			1		1	2		1	2					19	
日別合計	32	12	30	37	15	9	18	21	17	36	27	18		21	22	11	24	35	26	7	17	26	20	60	44	19		21	35	4	664	

日曜日・祝日

休刊日

(単位:枚数)

■ 日別出稿枚数



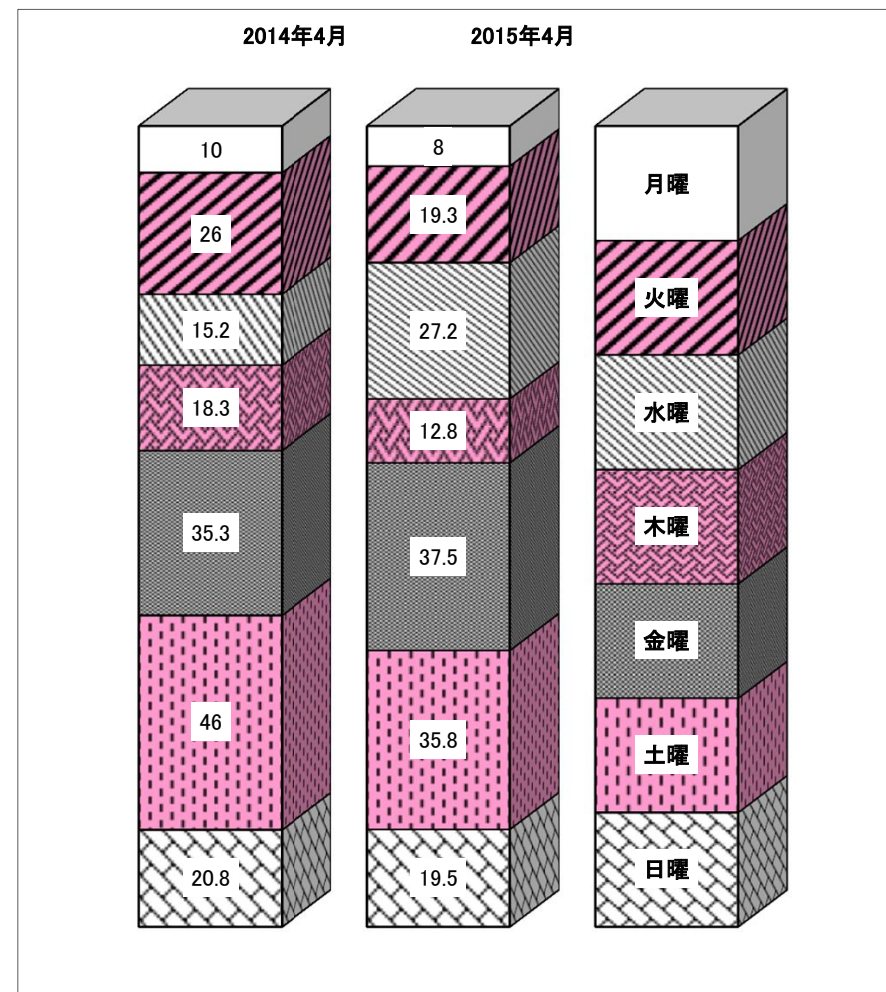
日曜日・祝日

(単位:枚数)

■ サイズ別構成比

サイズ	2014年4月		2015年4月		前年比(%)
	枚数	構成比	枚数	構成比	
B1	8	1.1 %	7	1.1 %	87.5 %
B2	30	4.2 %	31	4.7 %	103.3 %
B3	263	36.7 %	246	37.0 %	93.5 %
B4	385	53.7 %	357	53.8 %	92.7 %
B5	13	1.8 %	9	1.4 %	69.2 %
A4	15	2.1 %	10	1.5 %	66.7 %
その他	3	0.4 %	4	0.6 %	133.3 %

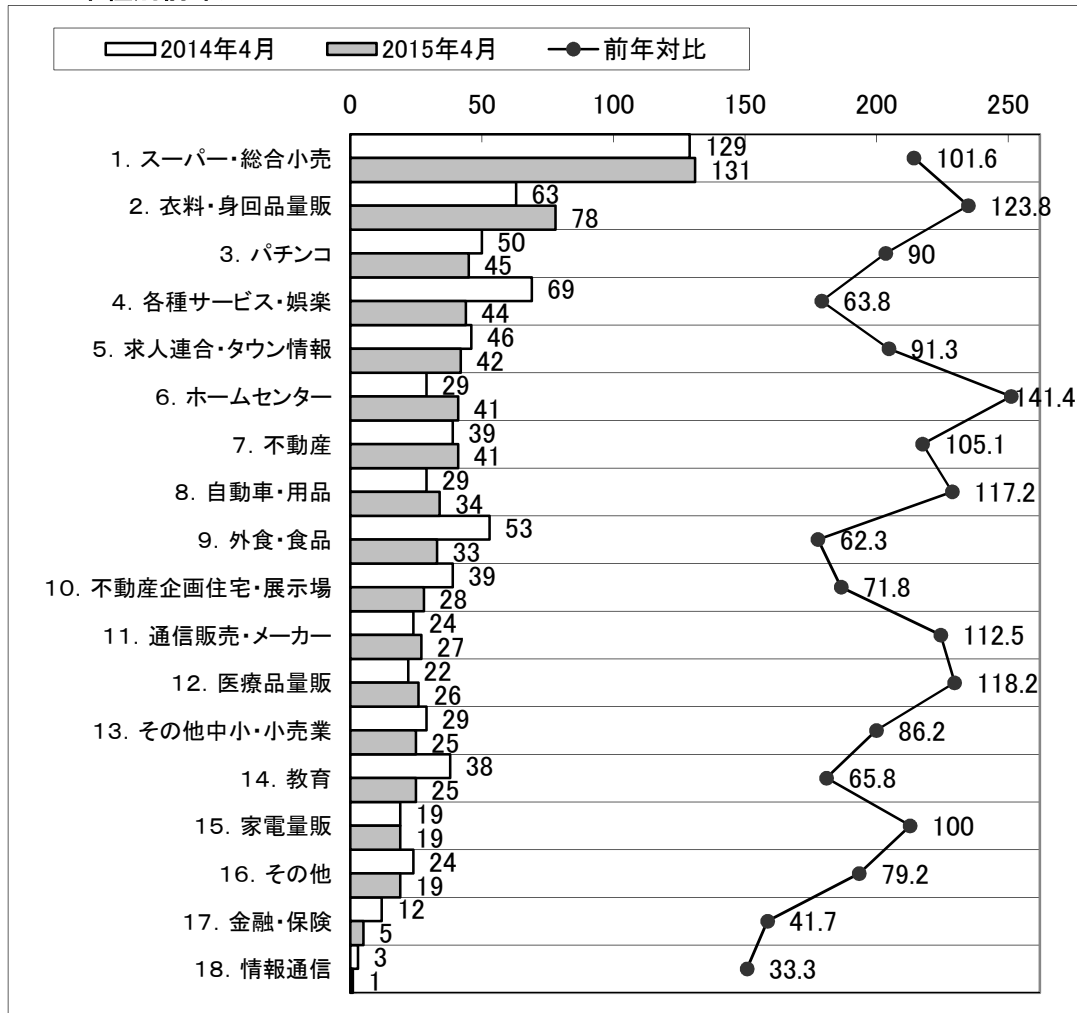
■ 曜日別構成比



(単位: %)



■業種別前年比



(単位:枚数)

(単位:前年比%)

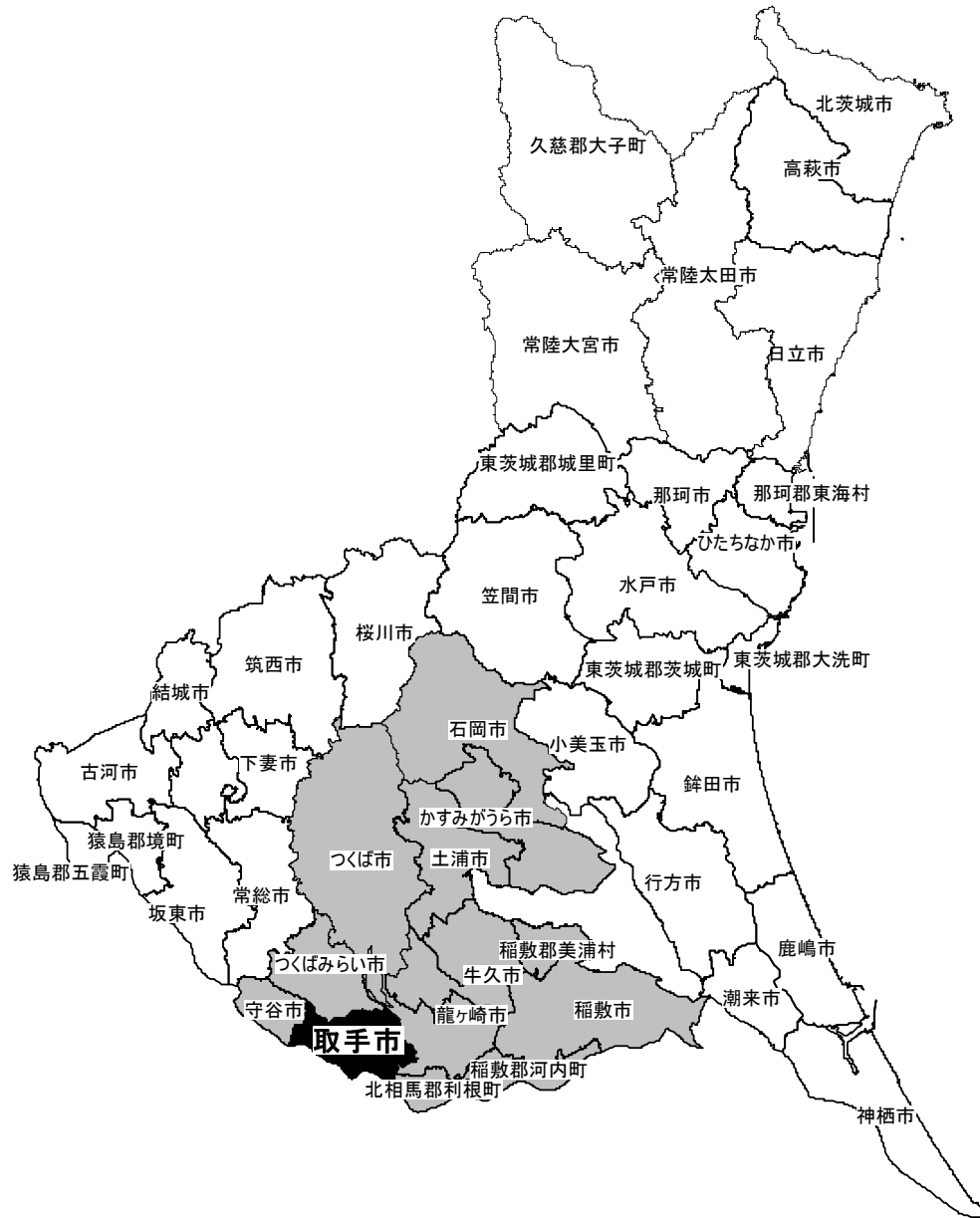
■業種別構成比

業種	2014年4月 構成比 (%)	2015年4月 構成比 (%)	2015年4月 出稿量順位
1. スーパー・総合小売	18	19.7	1. スーパー・総合小売
2. 衣料・身回品量販	8.8	11.7	2. 衣料・身回品量販
3. パチンコ	7	6.8	3. パチンコ
4. 各種サービス・娯楽	9.6	6.6	4. 各種サービス・娯楽
5. 求人連合・タウン情報	6.4	6.3	5. 求人連合・タウン情報
6. ホームセンター	4	6.2	6. ホームセンター
7. 不動産	5.4	6.2	7. 不動産
8. 自動車・用品	4	5.1	8. 自動車・用品
9. 外食・食品	7.4	5	9. 外食・食品
10. 不動産企画住宅・展示場	5.4	4.2	10. 不動産企画住宅・展示場
11. 通信販売・メーカー	3.3	4.1	11. 通信販売・メーカー
12. 医療品量販	3.1	3.9	12. 医療品量販
13. その他中小・小売業	4	3.8	13. その他中小・小売業
14. 教育	5.3	3.8	14. 教育
15. 家電量販	2.6	2.9	15. 家電量販
16. その他	3.3	2.9	16. その他
17. 金融・保険	0.7	0.8	17. 金融・保険
18. 情報通信	0.4	0.8	18. 情報通信

(単位:%)

# 県南エリア

## 取手地区



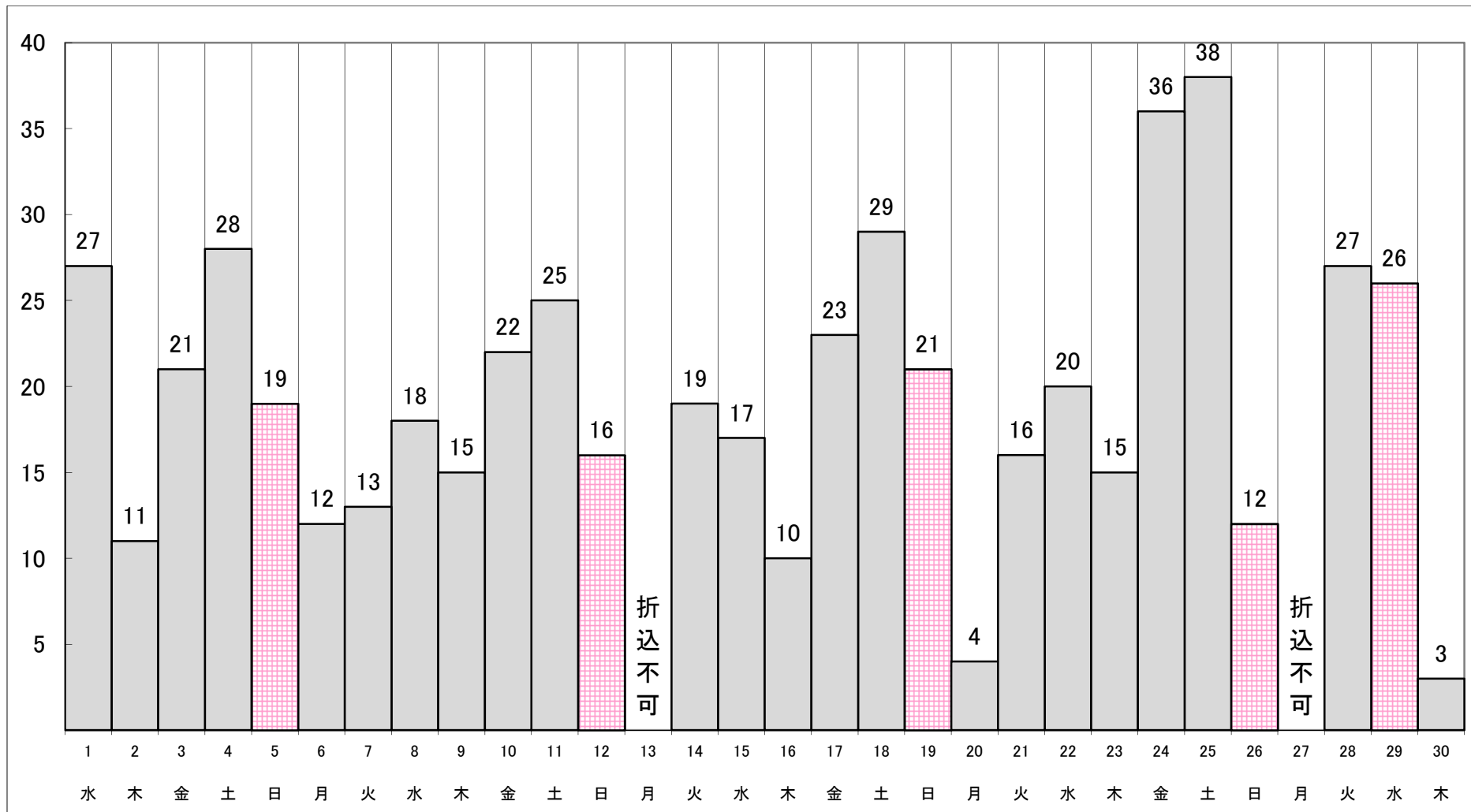
■日別業種別出稿状況

業種	日付・曜日							13							27							月間												
	1 水	2 木	3 金	4 土	5 日	6 月	7 火	8 水	9 木	10 金	11 土	12 日	13 月	14 火	15 水	16 木	17 金	18 土	19 日	20 月	21 火		22 水	23 木	24 金	25 土	26 日	27 月	28 火	29 水	30 木			
スーパー・総合小売	7	2	6	6	2	1	6	1	6	6	3	2	統一 地方 選挙 のため 折込 不可	8	3	4	8	2	3	1	7	2	6	11	4	3	統一 地方 選挙 のため 折込 不可	14	7					131
ホームセンター	4	2	1	3			2	2						1	2	1	1				2	2	1					1	3					28
衣料・身回品量販	4		2	4	1		1	4		3	4			2	2		3	3				5	1	6	7					5			57	
医療品量販	2						1	1						1	2						2	2		2					1	1			15	
家電量販				3							3						4								3									13
その他中小・小売業	2															2	2						1	1	2				1				11	
パチンコ	3				1		2	4		1				3	2	1			1		2	2	1	1	2				2	1	1		30	
情報通信				1						1															1						1			4
各種サービス・娯楽	1	1	1	2	4		1	1	1	1	4	1		2			1	2	1		1	1		2	3						1			32
外食・食品		1	1	1		2		1	1			1						1	1	1				2	4						1	1		19
教育	2	1				2		1	1					1	2		1				1	2			1				2	1			18	
自動車・用品		1	7						1	7	2				1		6	5						1	4	2			1					38
求人連合・タウン情報				1	8	1					2	11			1			2	8			1			2	6					1			44
金融・保険						2								1	1		1			1									1					7
不動産			1	3						1	3	1					1	4	1						2	7				1	1			26
不動産企画住宅・展示場			1	3		1				1	3							3							2	3				1	1			19
通信販売・メーカー		3		1		3	1	2	1						2				5	1	2	3			1					2	1			28
その他	2		1		3		1	1	2	1	1			1		1	1		1		1		1			3			2					23
日別合計	27	11	21	28	19	12	13	18	15	22	25	16			19	17	10	23	29	21	4	16	20	15	36	38		12		27	26	3		543

日曜日・祝日  
 休刊日

(単位:枚数)

■ 日別出稿枚数



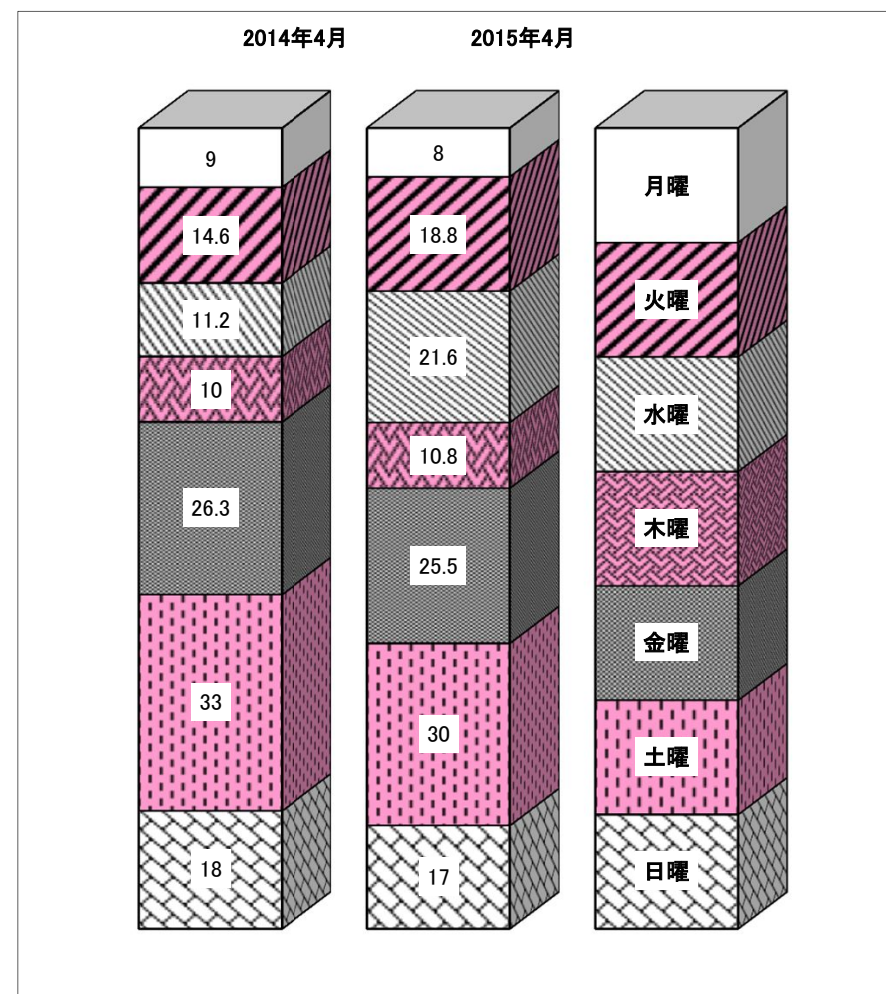
(単位:枚数)

日曜日・祝日

■ サイズ別構成比

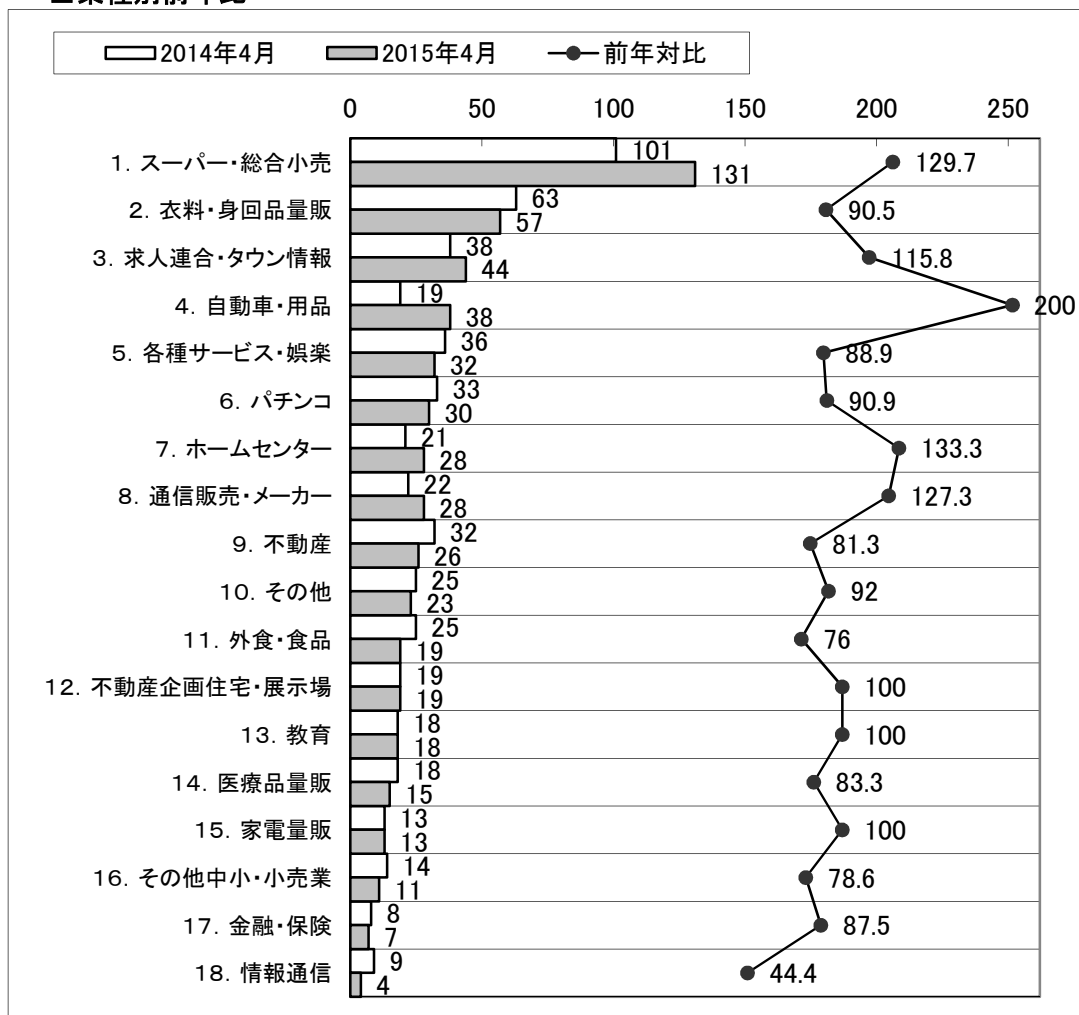
サイズ	2014年4月		2015年4月		前年比(%)
	枚数	構成比	枚数	構成比	
B1	0	0.0 %	2	0.4 %	-
B2	26	5.1 %	21	3.9 %	80.8 %
B3	188	36.6 %	212	39.0 %	112.8 %
B4	276	53.7 %	279	51.4 %	101.1 %
B5	11	2.1 %	8	1.5 %	72.7 %
A4	6	1.2 %	11	2.0 %	183.3 %
その他	7	1.4 %	10	1.8 %	142.9 %

■ 曜日別構成比



(単位: %)

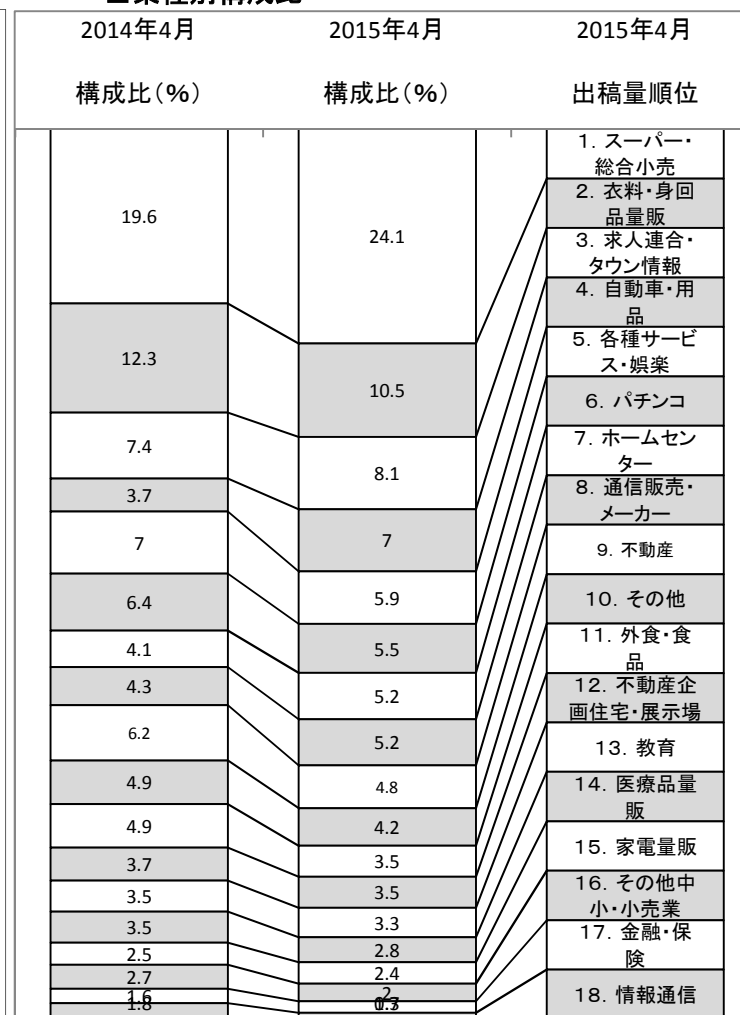
■業種別前年比



(単位:枚数)

(単位:前年比%)

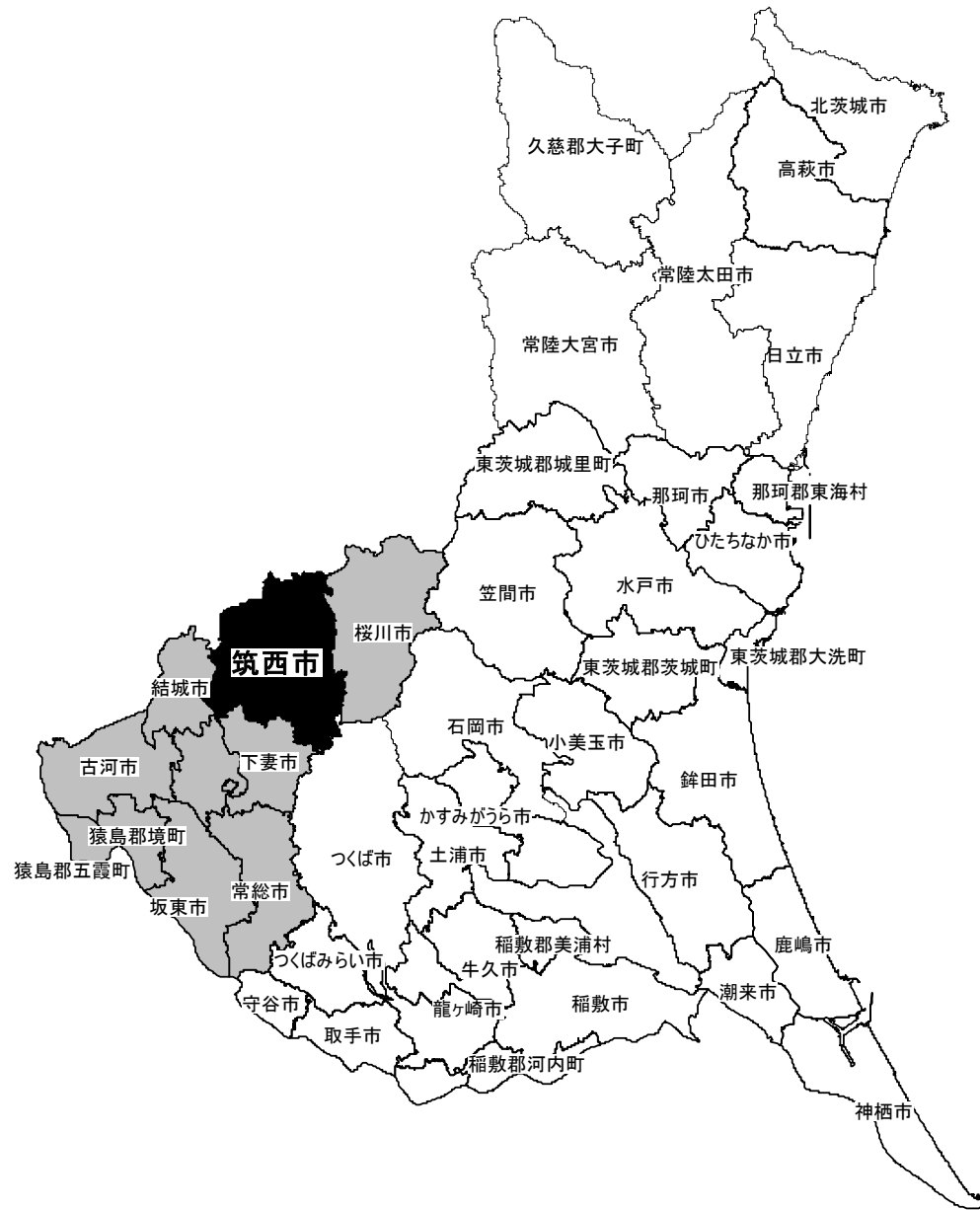
■業種別構成比



(単位:%)

# 県西エリア

## 筑西地区



■日別業種別出稿状況

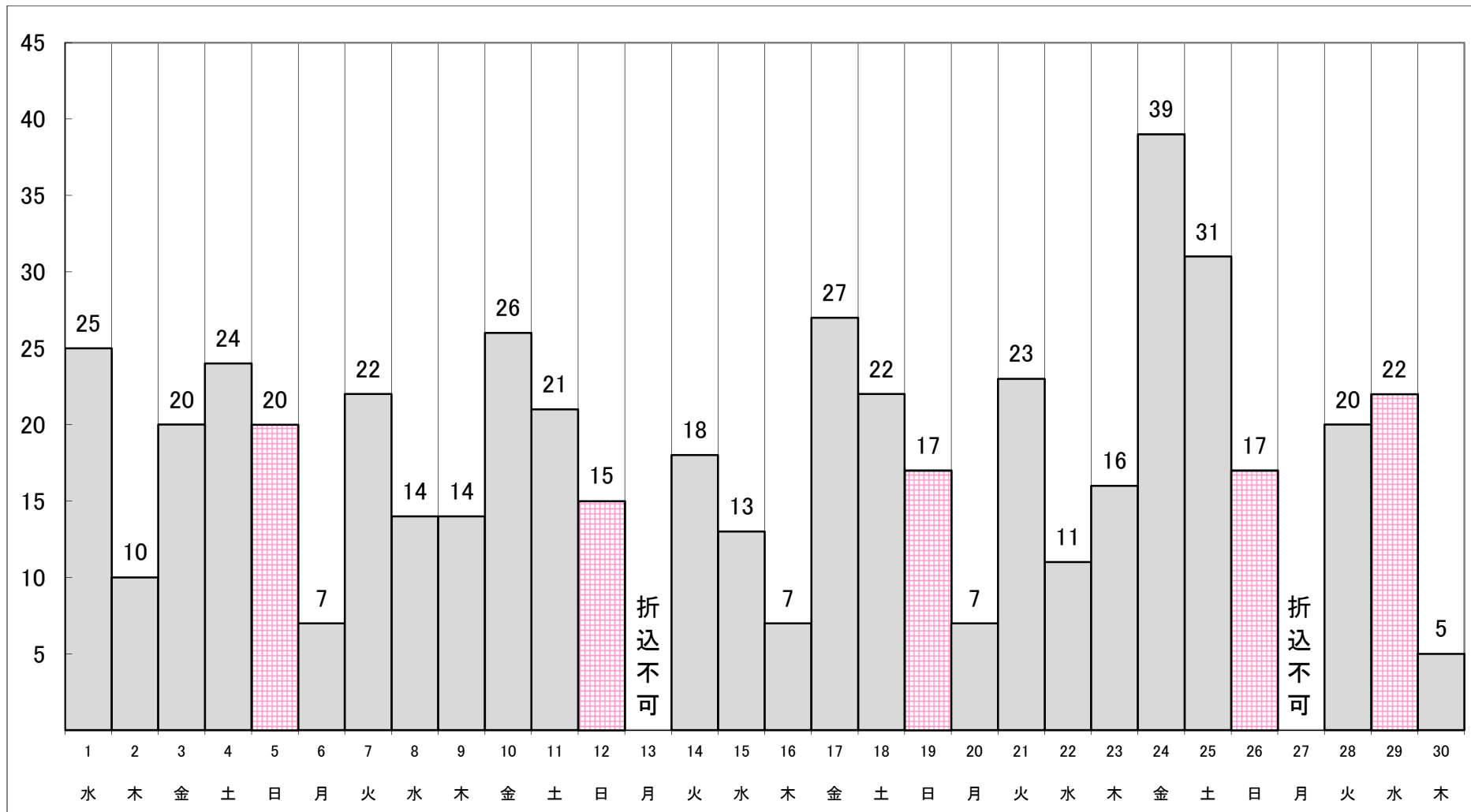
業種	日付・曜日							13							27							月間										
	1 水	2 木	3 金	4 土	5 日	6 月	7 火	8 水	9 木	10 金	11 土	12 日	13 月	14 火	15 水	16 木	17 金	18 土	19 日	20 月	21 火		22 水	23 木	24 金	25 土	26 日	27 月	28 火	29 水	30 木	
スーパー・総合小売	10		3	6	3	1	7	1		8	2	2		7	2		8	1	3	1	7	1	1	13	2	4		9	1			103
ホームセンター	6	1	3				4	1		1					4	1	1	3				4	1	3	3			3			39	
衣料・身回品量販	1	2	3	3			1	3	4	4	4				1		3	3			1	3	5	5	8		1	5	1		61	
医療品量販	1						3	1						2							3	1		1			2				14	
家電量販				3						1	2						3							1	3						13	
その他中小・小売業	2	2	1	1					1	1						1	3			1		3	1	4	1			3	1		26	
パチンコ	1			1			9	1	1		3	2		5		1		1			8		1	1	1		2	2	1		42	
情報通信											1						1							1							3	
各種サービス・娯楽				2	4	1		1	3	2	1	1		1	1	2	2	2	1	3				5	2	1			2			37
外食・食品		2		1	1				1		2	1		1	1	1					1		2	3	1	2			2			22
教育	2			1	3							2		1	1				3	1	1		1				1				17	
自動車・用品			6						1	6	1						6	2						3	1		1				27	
求人連合・タウン情報					5	1						5							5						5						21	
金融・保険						2							1							1							1				5	
不動産			2	2						1	2						1	3					1	1			1				15	
不動産企画住宅・展示場			1	2						3	1					1	3								4		1	1			17	
通信販売・メーカー	1	2			1	2	1	1	1			1		3		1		5	1	1	1							2	1		25	
その他	1	1	1	2	3		1	2	1		1	1				1	1				1	1	2	1	2		1	1	1		26	
日別合計	25	10	20	24	20	7	22	14	14	26	21	15		18	13	7	27	22	17	7	23	11	16	39	31	17		20	22	5		513

日曜日・祝日  
休刊日

(単位:枚数)



■ 日別出稿枚数



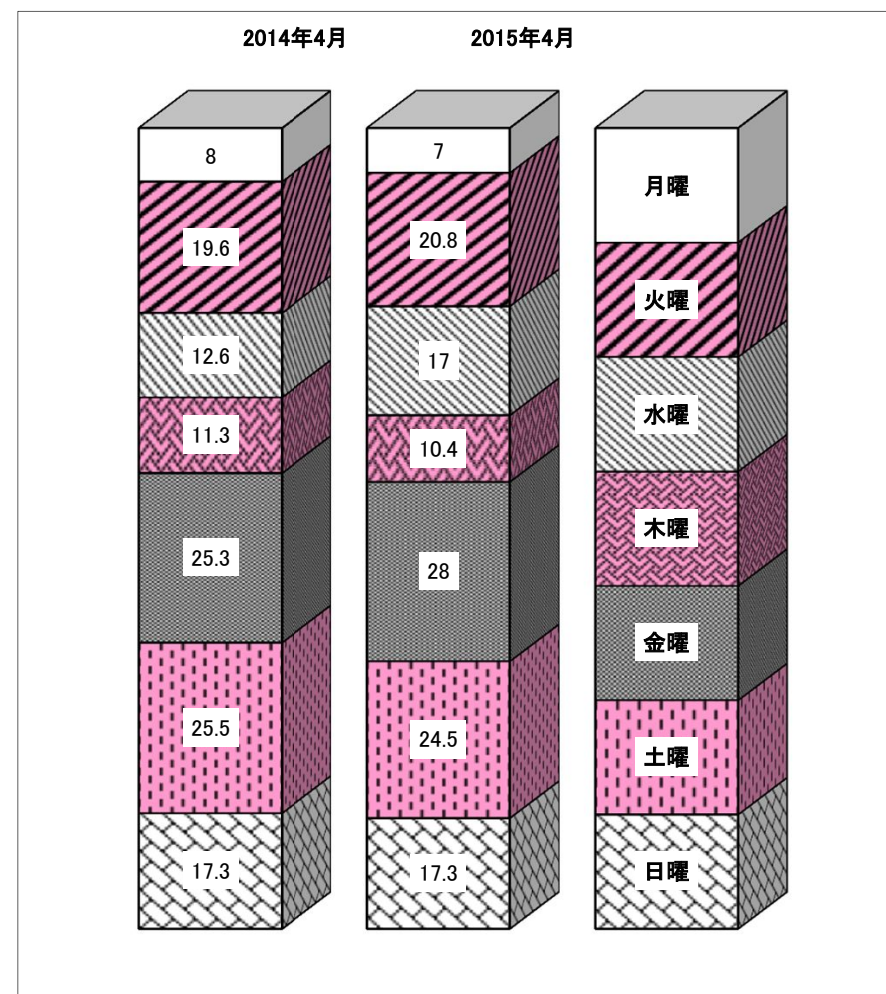
(単位:枚数)

日曜日・祝日

■ サイズ別構成比

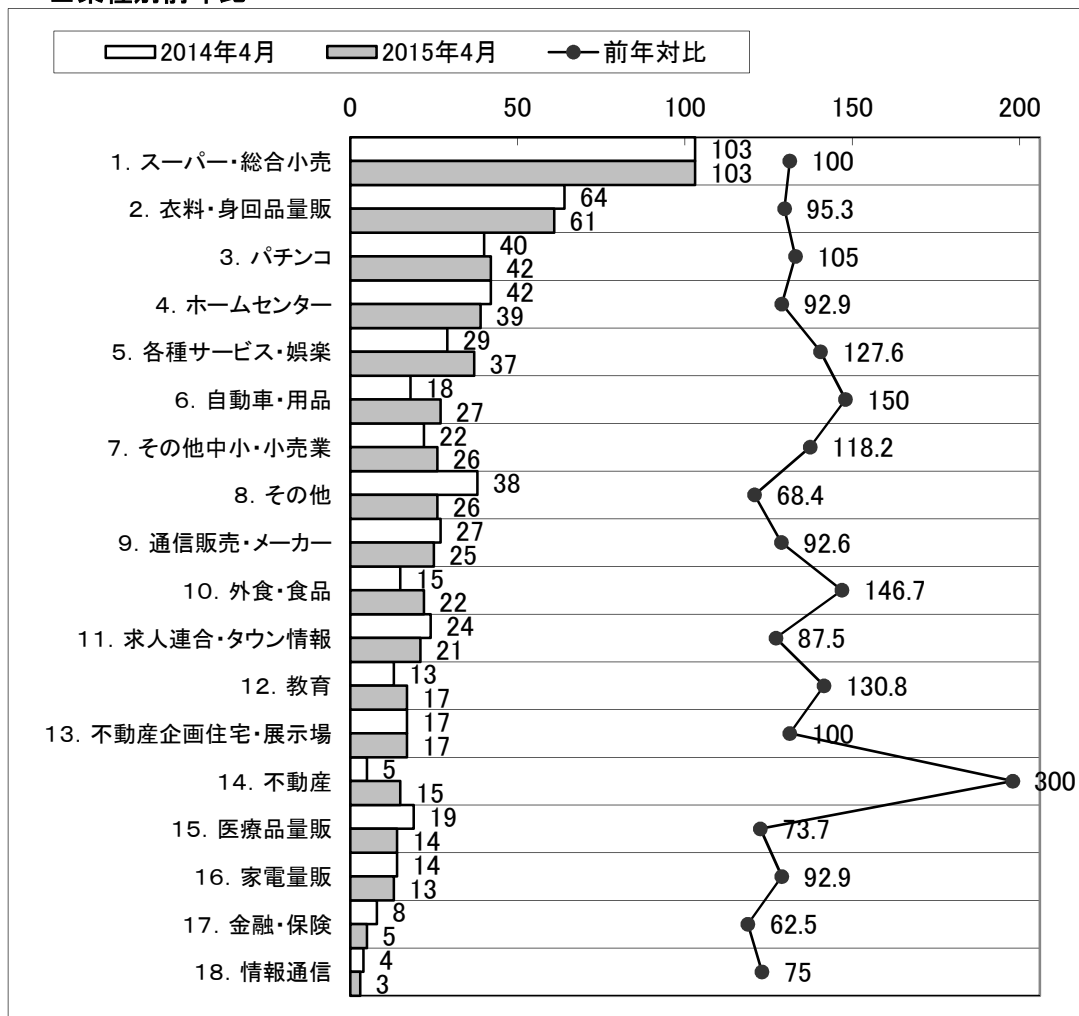
サイズ	2014年4月		2015年4月		前年比(%)
	枚数	構成比	枚数	構成比	
B1	1	0.2 %	2	0.4 %	200.0 %
B2	26	5.2 %	21	4.1 %	80.8 %
B3	202	40.2 %	208	40.5 %	103.0 %
B4	258	51.4 %	262	51.1 %	101.6 %
B5	7	1.4 %	3	0.6 %	42.9 %
A4	6	1.2 %	14	2.7 %	233.3 %
その他	2	0.4 %	3	0.6 %	150.0 %

■ 曜日別構成比



(単位: %)

■業種別前年比



(単位:枚数)

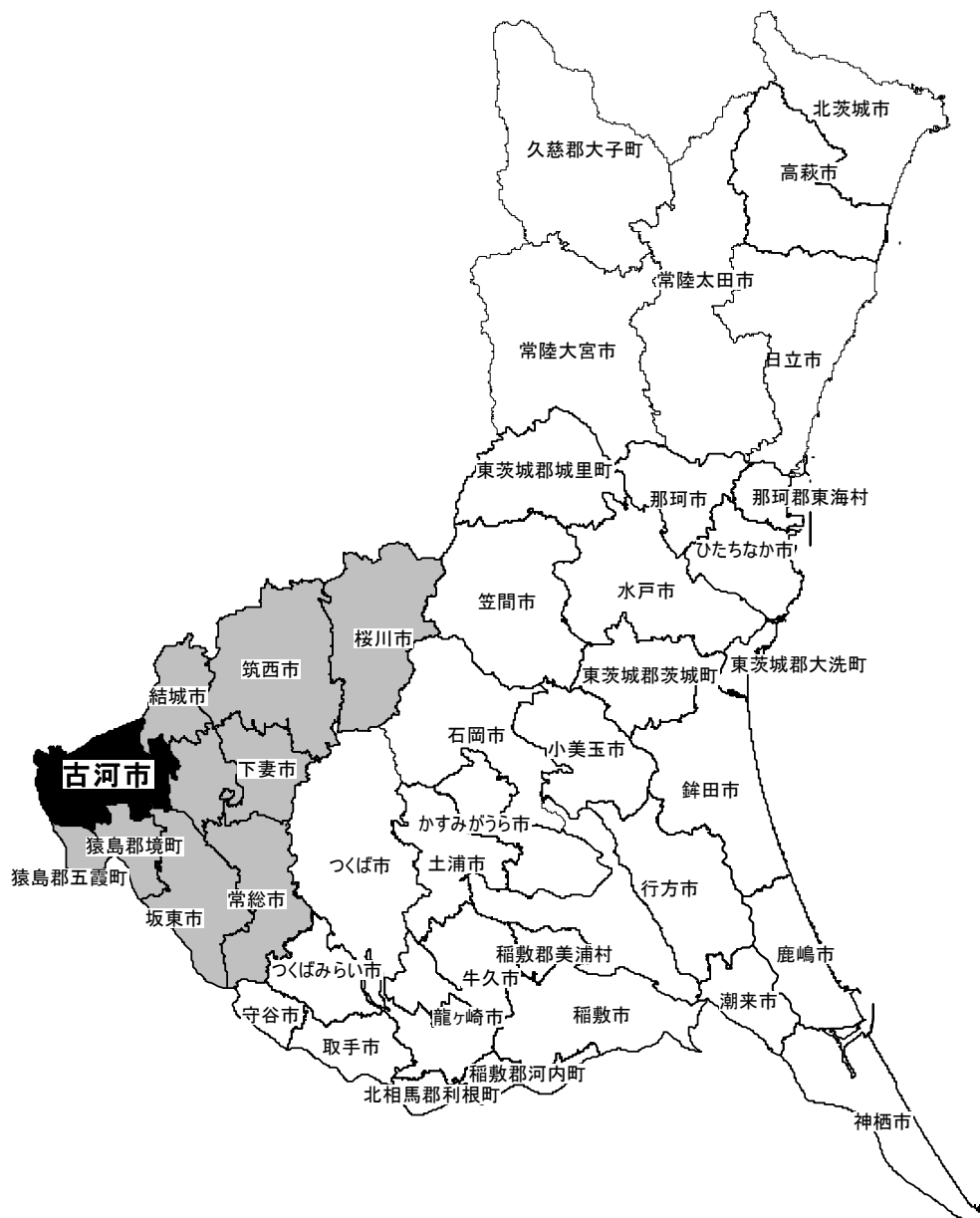
(単位:前年比%)

■業種別構成比

業種	2014年4月 構成比 (%)	2015年4月 構成比 (%)	2015年4月 出稿量順位
1. スーパー・総合小売	20.5	20.1	1. スーパー・総合小売
2. 衣料・身回品量販			2. 衣料・身回品量販
3. パチンコ			3. パチンコ
4. ホームセンター			4. ホームセンター
5. 各種サービス・娯楽	12.7	11.9	5. 各種サービス・娯楽
6. 自動車・用品			6. 自動車・用品
7. その他中小・小売業	8	8.2	7. その他中小・小売業
8. その他	8.4	7.6	8. その他
9. 通信販売・メーカー	5.8	7.2	9. 通信販売・メーカー
10. 外食・食品	3.6	5.3	10. 外食・食品
11. 求人連合・タウン情報	4.4	5.1	11. 求人連合・タウン情報
12. 教育	7.6	5.1	12. 教育
13. 不動産企画住宅・展示場	5.4	4.9	13. 不動産企画住宅・展示場
14. 不動産	3	4.3	14. 不動産
15. 医療品量販	4.8	4.1	15. 医療品量販
16. 家電量販	2.6	3.3	16. 家電量販
17. 金融・保険	3.4	3.3	17. 金融・保険
18. 情報通信	1	2.9	18. 情報通信

(単位:%)

# 県西エリア 古河地区



■ 日別業種別出稿状況

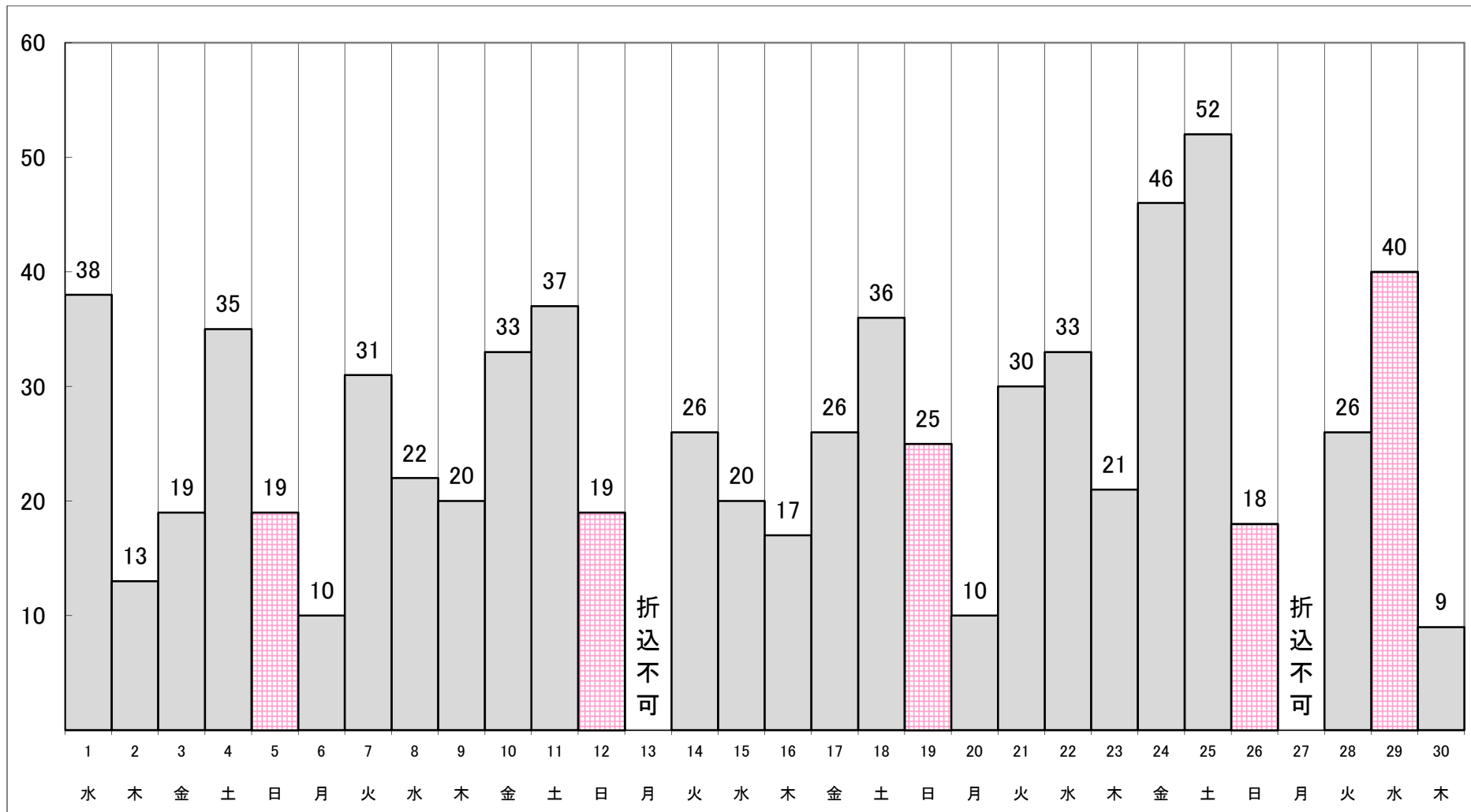
業種	日付・曜日							13 月								27 月				月間											
	1 水	2 木	3 金	4 土	5 日	6 月	7 火		8 水	9 木	10 金	11 土	12 日	14 火	15 水		16 木	17 金	18 土		19 日	20 月	21 火	22 水	23 木	24 金	25 土	26 日	28 火	29 水	30 木
スーパー・総合小売	15	5	5	10	4	2	11	3	8	8	6	5	統一 地方 選挙 のため 折込 不可	12	3	6	9	7	6	2	11	4	7	12	7	5	統一 地方 選挙 のため 折込 不可	14	9	3	199
ホームセンター	6	1		1			6	1						1	1	1	2				8	1	3	4				1	6		43
衣料・身回品量販	4	1	1	6			6	1	4	6				3		3	6		1	1	6	3	6	8				1	7		74
医療品量販	2			1		5	1			1				2	2		1		1	3	4		1	2				2	1	1	30
家電量販				3						2							3							3							11
その他中小・小売業	2			1				2	1	2	1					1	1		1		1		1	3							17
パチンコ	6		2	2		9	4	2	4	3	2			5	4	2	4	4	1		9	5	3	4	4	1		1	8	2	91
情報通信																	1						2	1							4
各種サービス・娯楽		1		3	6	1	1	1	2	1	2	1		2	1	4	2	3	1	2		1	1	2	2			1	1		42
外食・食品	1	1	3	2		1			1	2				1			2		2	1			4	5	1			2	2	1	32
教育	1	1			1	2	2		1	1		1		3	1				1	1	2		1		1	2		1	1	24	
自動車・用品			4	3	1					8	4						2	3						5	3				1		34
求人連合・タウン情報				1	6	1					2	6							6					1	6					29	
金融・保険						1								1												1				3	
不動産			1	1						1	3	1			1	2		2			1	1		3	5	2					24
不動産企画住宅・展示場				1						2	3						3							2	7				2		20
通信販売・メーカー		3				2	2	1	1						3	1	1	1	5	2	3	2			1			2		30	
その他	1		3		1		1		1	1	3	2			1		1		2			1	1		1	2		1		1	24
日別合計	38	13	19	35	19	10	31	22	20	33	37	19			26	20	17	26	36	25	10	30	33	21	46	52		18	26	40	9

日曜日・祝日

休刊日

(単位:枚数)

■ 日別出稿枚数



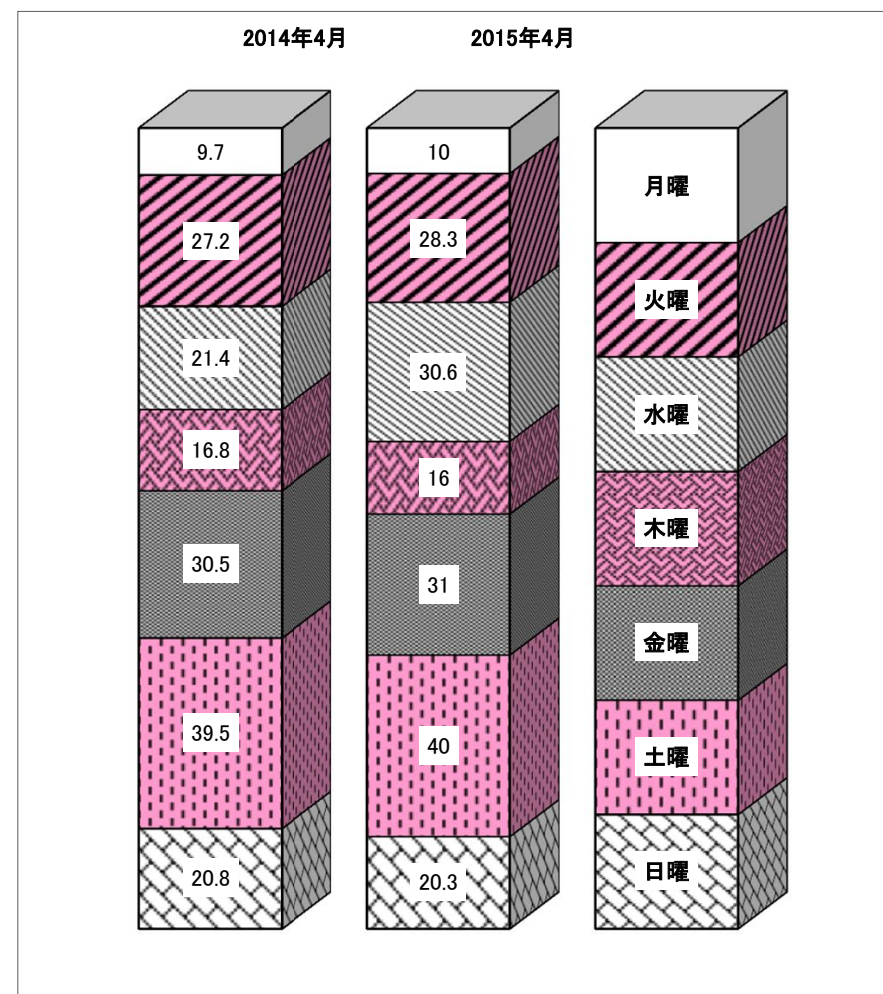
(単位:枚数)

日曜日・祝日

## ■ サイズ別構成比

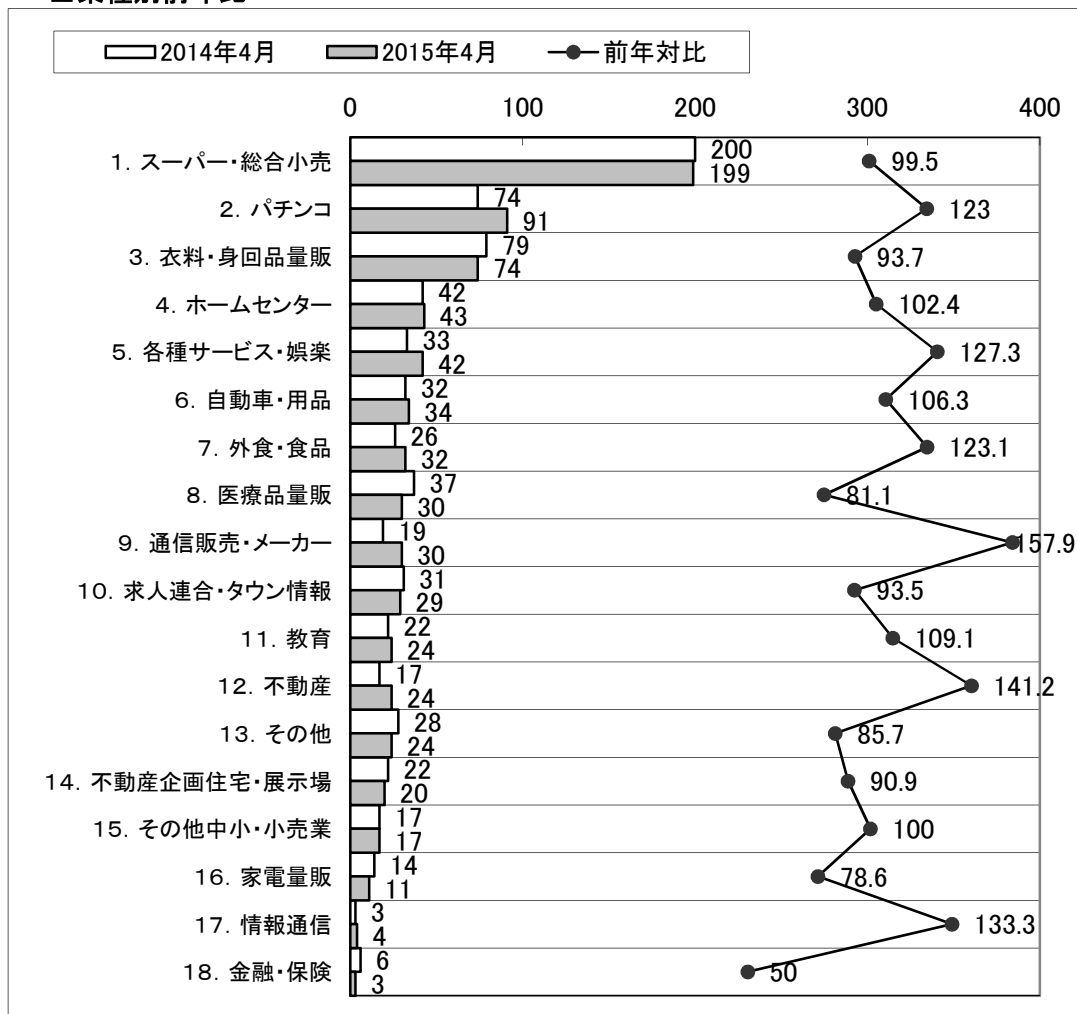
サイズ	2014年4月		2015年4月		前年比(%)
	枚数	構成比	枚数	構成比	
B1	0	0.0 %	0	0.0 %	-
B2	26	3.7 %	24	3.3 %	92.3 %
B3	277	39.5 %	263	36.0 %	94.9 %
B4	375	53.4 %	419	57.3 %	111.7 %
B5	10	1.4 %	9	1.2 %	90.0 %
A4	12	1.7 %	12	1.6 %	100.0 %
その他	2	0.3 %	4	0.5 %	200.0 %

## ■ 曜日別構成比



(単位: %)

■業種別前年比



(単位:枚数)

(単位:前年比%)

■業種別構成比

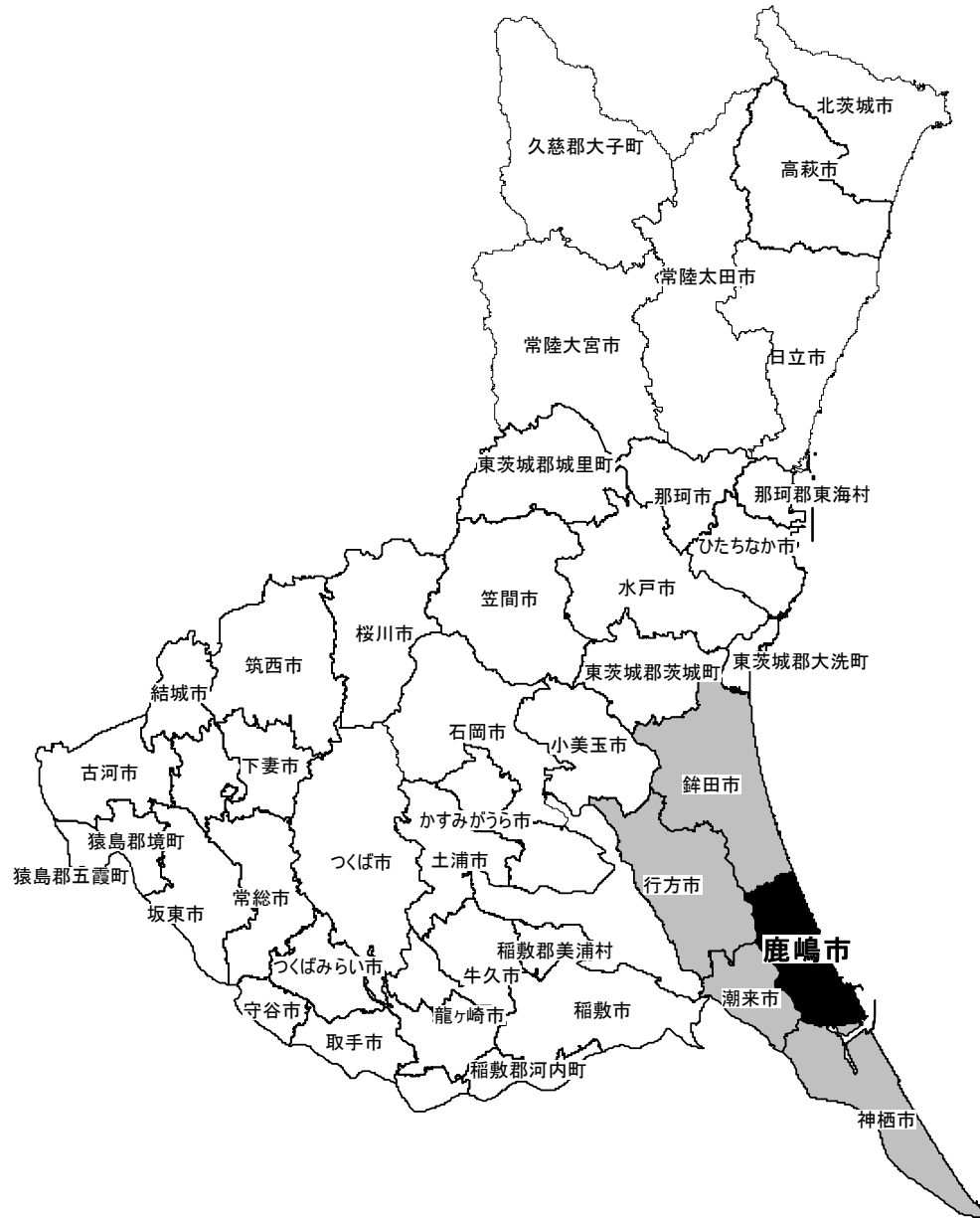
業種	2014年4月 構成比 (%)	2015年4月 構成比 (%)	2015年4月 出稿量順位
1. スーパー・総合小売	28.5	27.2	1. スーパー・総合小売
2. パチンコ			2. パチンコ
3. 衣料・身回品量販			3. 衣料・身回品量販
4. ホームセンター			4. ホームセンター
5. 各種サービス・娯楽			5. 各種サービス・娯楽
6. 自動車・用品	10.5	12.4	6. 自動車・用品
7. 外食・食品			7. 外食・食品
8. 医療品量販			8. 医療品量販
9. 通信販売・メーカー	11.3	10.1	9. 通信販売・メーカー
10. 求人連合・タウン情報	6	5.9	10. 求人連合・タウン情報
11. 教育	4.7	5.7	11. 教育
12. 不動産	4.6	4.7	12. 不動産
13. その他	3.7	4.4	13. その他
14. 不動産企画住宅・展示場	5.3	4.1	14. 不動産企画住宅・展示場
15. その他中小・小売業	2.7	4.1	15. その他中小・小売業
16. 家電量販	4.4	4	16. 家電量販
17. 情報通信	3.1	3.3	17. 情報通信
18. 金融・保険	2.4	3.3	18. 金融・保険

(単位:%)



# 鹿行エリア

## 鹿嶋地区



■ 日別業種別出稿状況

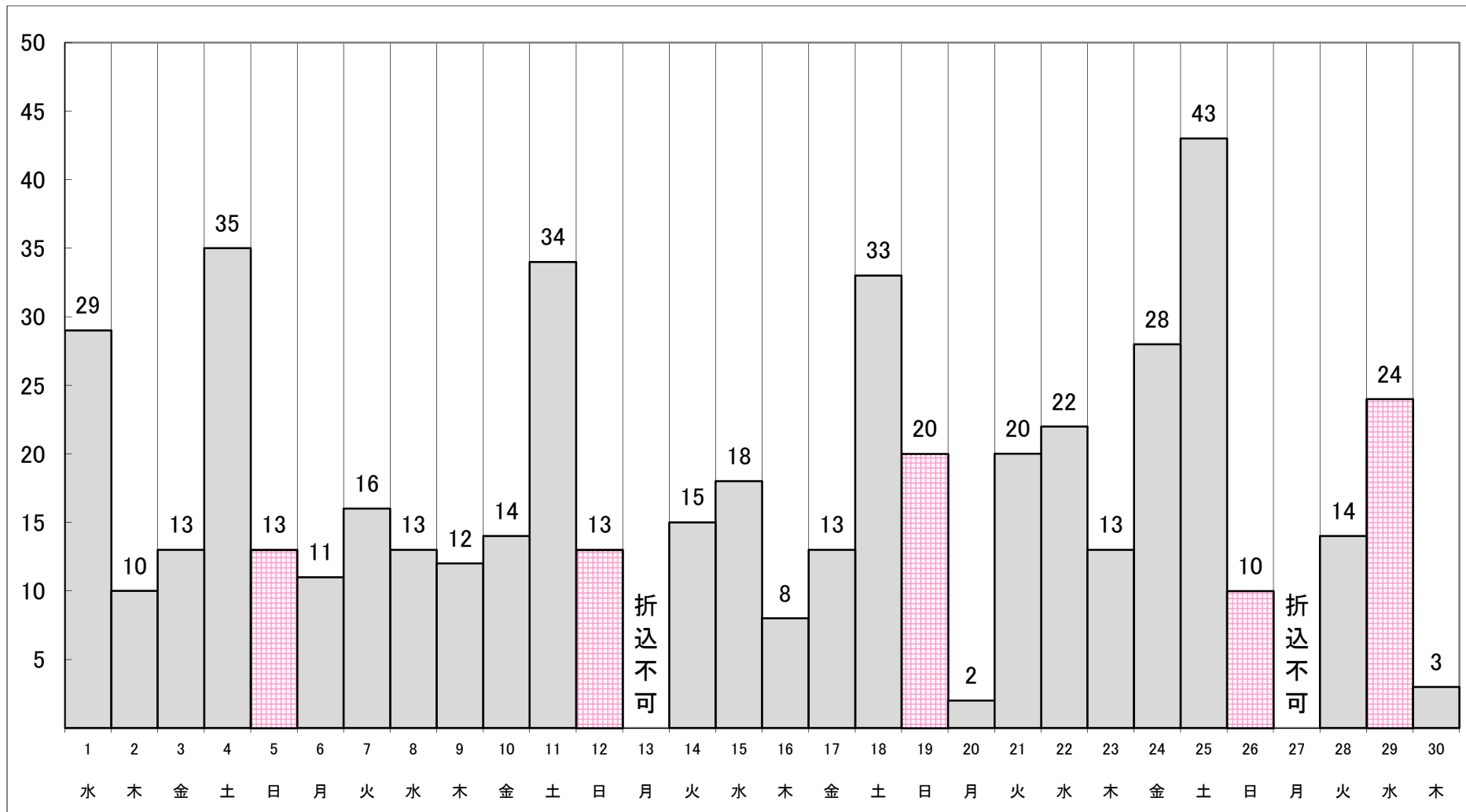
日付・曜日 業種	1 水	2 木	3 金	4 土	5 日	6 月	7 火	8 水	9 木	10 金	11 土	12 日	13 月	14 火	15 水	16 木	17 金	18 土	19 日	20 月	21 火	22 水	23 木	24 金	25 土	26 日	27 月	28 火	29 水	30 木	月間
スーパー・総合小売	9		2	7		6		2	4	5	1			3	2		3	6		6		1	5	7			6	3		78	
ホームセンター	4	1	1	1			3	1							3	1					6	1	1	2				2		27	
衣料・身回品量販	3		3	5			4	2	3	7					3	1	4	4			4	2	9	7				7	1	69	
医療品量販				3		1	2			3				1				3		1	1		1	3			1			20	
家電量販				3							3				1	1		2						2						12	
その他中小・小売業				2	1					1	1	1	統一 地方選挙のため 折込不可		1	1	2				1	1	3	2				1		18	
パチンコ	2					1	6	2	3		1	1		3	1				1		5	4	2				2	3		37	
情報通信				1													1													2	
各種サービス・娯楽	1	4	1	1	3		1	1	1					2	1	1		4	1	1	2			3			2	1	1	32	
外食・食品	3	2	1	1		1			1	1				1		2			2		1		4	5	1	1			1	29	
教育	3			1	1	3					1			2	1	1		1	1	1	2			1						20	
自動車・用品			2	2						3	5						3	6					1	1	6					29	
求人連合・タウン情報	3			3	7	1	1				2	9		1	3			3	6			2		2	7		1	1		52	
金融・保険						2								1					1								1			5	
不動産			1								1							3						2						7	
不動産企画住宅・展示場			2	3						1	3												1	3			1	3		17	
通信販売・メーカー	1	3		1		2	1		2						1				7		2	2		1				2		25	
その他				1	1	1	1			1	2	1		1	1			1	1		2		1	2	1	2				20	
日別合計	29	10	13	35	13	11	16	13	12	14	34	13		15	18	8	13	33	20	2	20	22	13	28	43	10		14	24	3	499

日曜日・祝日

休刊日

(単位:枚数)

■ 日別出稿枚数



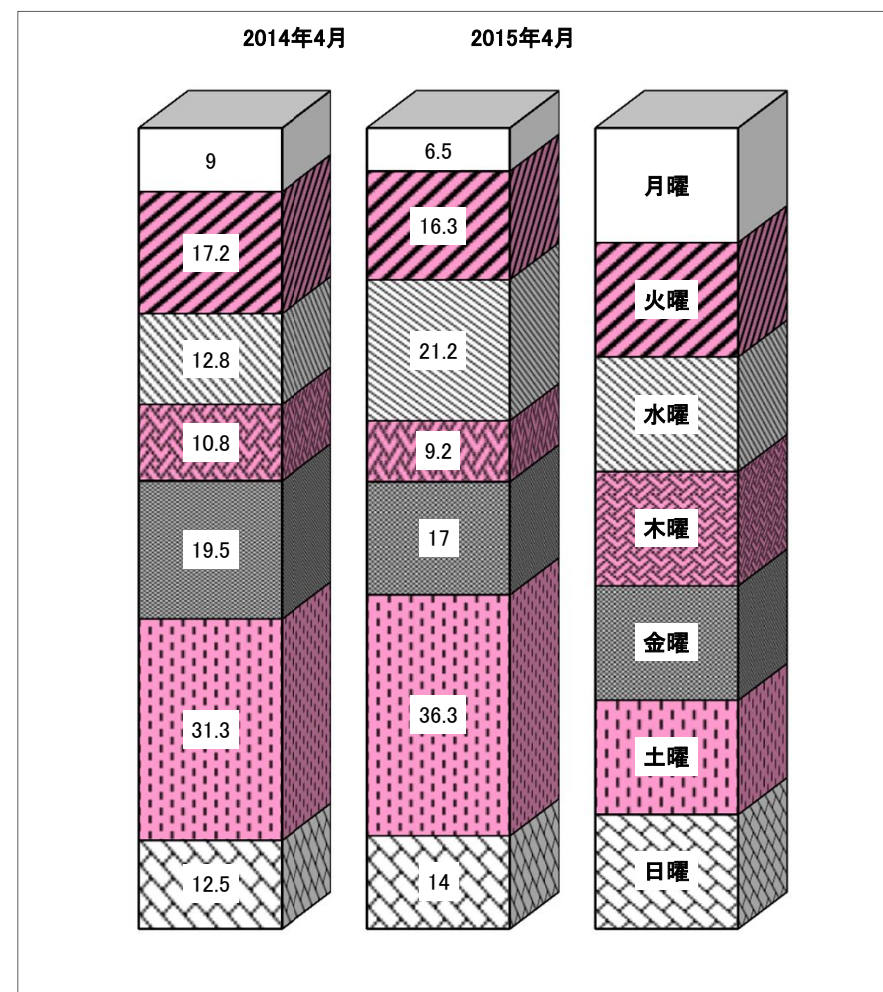
(単位:枚数)

日曜日・祝日

## ■ サイズ別構成比

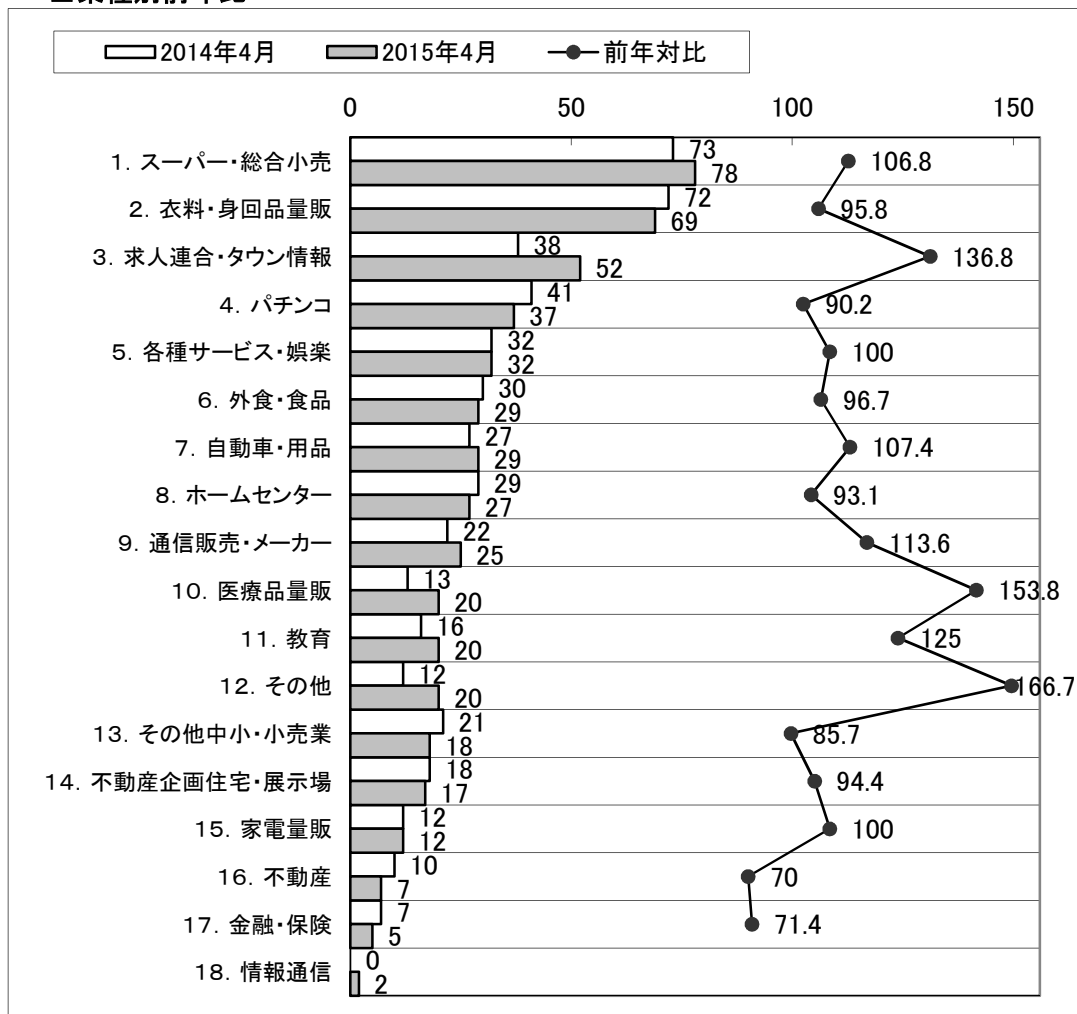
サイズ	2014年4月		2015年4月		前年比(%)
	枚数	構成比	枚数	構成比	
B1	1	0.2 %	2	0.4 %	200.0 %
B2	26	5.5 %	16	3.2 %	61.5 %
B3	182	38.5 %	177	35.5 %	97.3 %
B4	241	51.0 %	276	55.3 %	114.5 %
B5	3	0.6 %	5	1.0 %	166.7 %
A4	12	2.5 %	11	2.2 %	91.7 %
その他	8	1.7 %	12	2.4 %	150.0 %

## ■ 曜日別構成比



(単位: %)

■業種別前年比



(単位:枚数)

(単位:前年比%)

■業種別構成比

業種	2014年4月 構成比 (%)	2015年4月 構成比 (%)	2015年4月 出稿量順位
1. スーパー・総合小売	15.4	15.6	1. スーパー・総合小売
2. 衣料・身回品量販			2. 衣料・身回品量販
3. 求人連合・タウン情報			3. 求人連合・タウン情報
4. パチンコ			4. パチンコ
5. 各種サービス・娯楽	15.2	13.8	5. 各種サービス・娯楽
6. 外食・食品			6. 外食・食品
7. 自動車・用品	8	10.4	7. 自動車・用品
8. ホームセンター			8. ホームセンター
9. 通信販売・メーカー	8.7	7.4	9. 通信販売・メーカー
10. 医療品量販	6.8	6.4	10. 医療品量販
11. 教育	6.3	5.8	11. 教育
12. その他	5.7	5.8	12. その他
13. その他中小・小売業	6.1	5.4	13. その他中小・小売業
14. 不動産企画住宅・展示場	4.7	5	14. 不動産企画住宅・展示場
15. 家電量販	2.7	4	15. 家電量販
16. 不動産	3.4	4	16. 不動産
17. 金融・保険	2.5	4	17. 金融・保険
18. 情報通信	4.4	3.6	18. 情報通信

(単位:%)

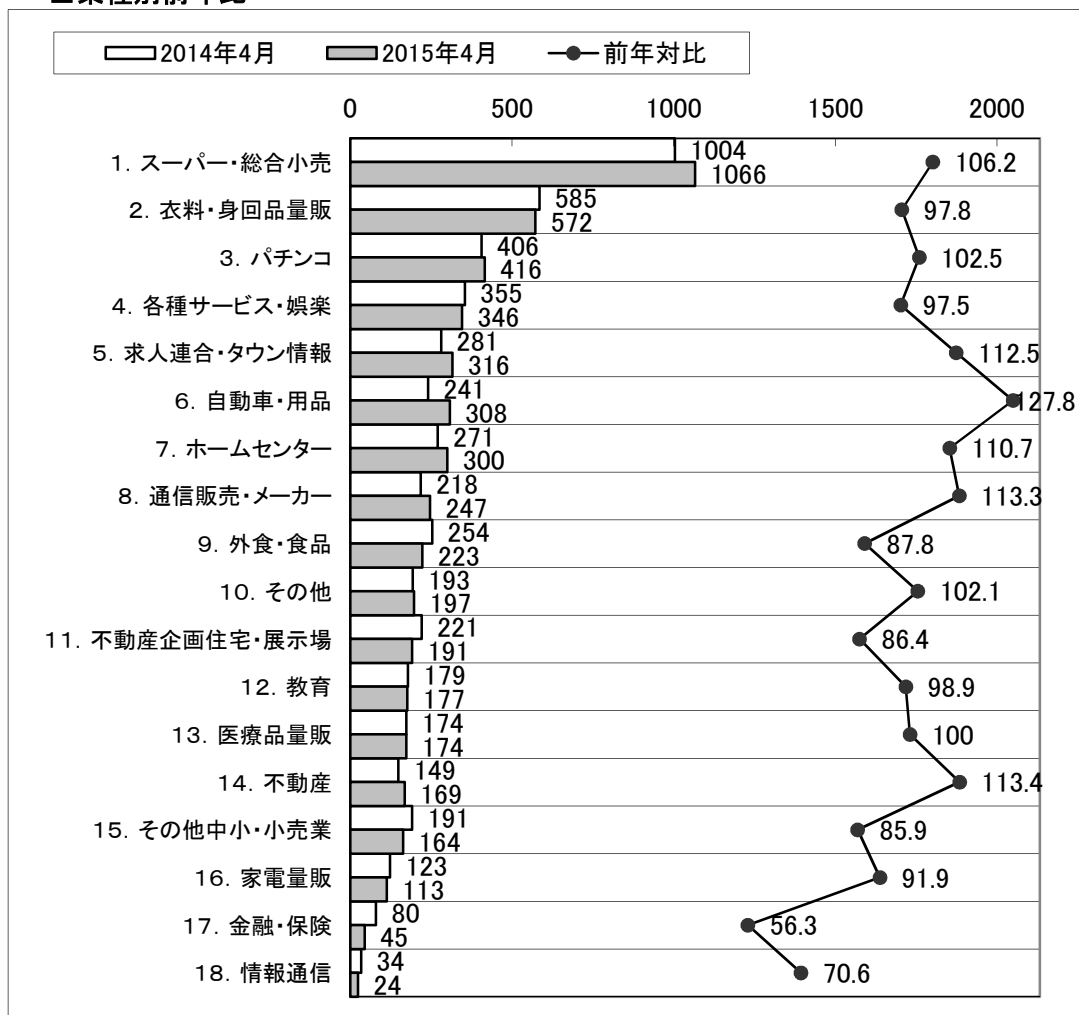
# 茨城県

業種別合計ランキング

地区月別オリコミ推移一覧



■業種別前年比



(単位:枚数)

(単位:前年比%)

■業種別構成比

業種	2014年4月 構成比 (%)	2015年4月 構成比 (%)	2015年4月 出稿量順位
1. スーパー・総合小売	20.2	21.1	1. スーパー・総合小売
2. 衣料・身回品量販			2. 衣料・身回品量販
3. パチンコ			3. パチンコ
4. 各種サービス・娯楽			4. 各種サービス・娯楽
5. 求人連合・タウン情報	11.8	11.3	5. 求人連合・タウン情報
6. 自動車・用品			6. 自動車・用品
7. ホームセンター	8.2	8.2	7. ホームセンター
8. 通信販売・メーカー	7.2	6.9	8. 通信販売・メーカー
9. 外食・食品			9. 外食・食品
10. その他	5.7	6.3	10. その他
11. 不動産企画住宅・展示場	4.9	6.1	11. 不動産企画住宅・展示場
12. 教育	5.5	5.9	12. 教育
13. 医療品量販	4.4	4.9	13. 医療品量販
14. 不動産	5.1	4.4	14. 不動産
15. その他中小・小売業	3.9	3.9	15. その他中小・小売業
16. 家電量販	4.5	3.8	16. 家電量販
17. 金融・保険	3.5	3.5	17. 金融・保険
18. 情報通信	3	3.4	18. 情報通信

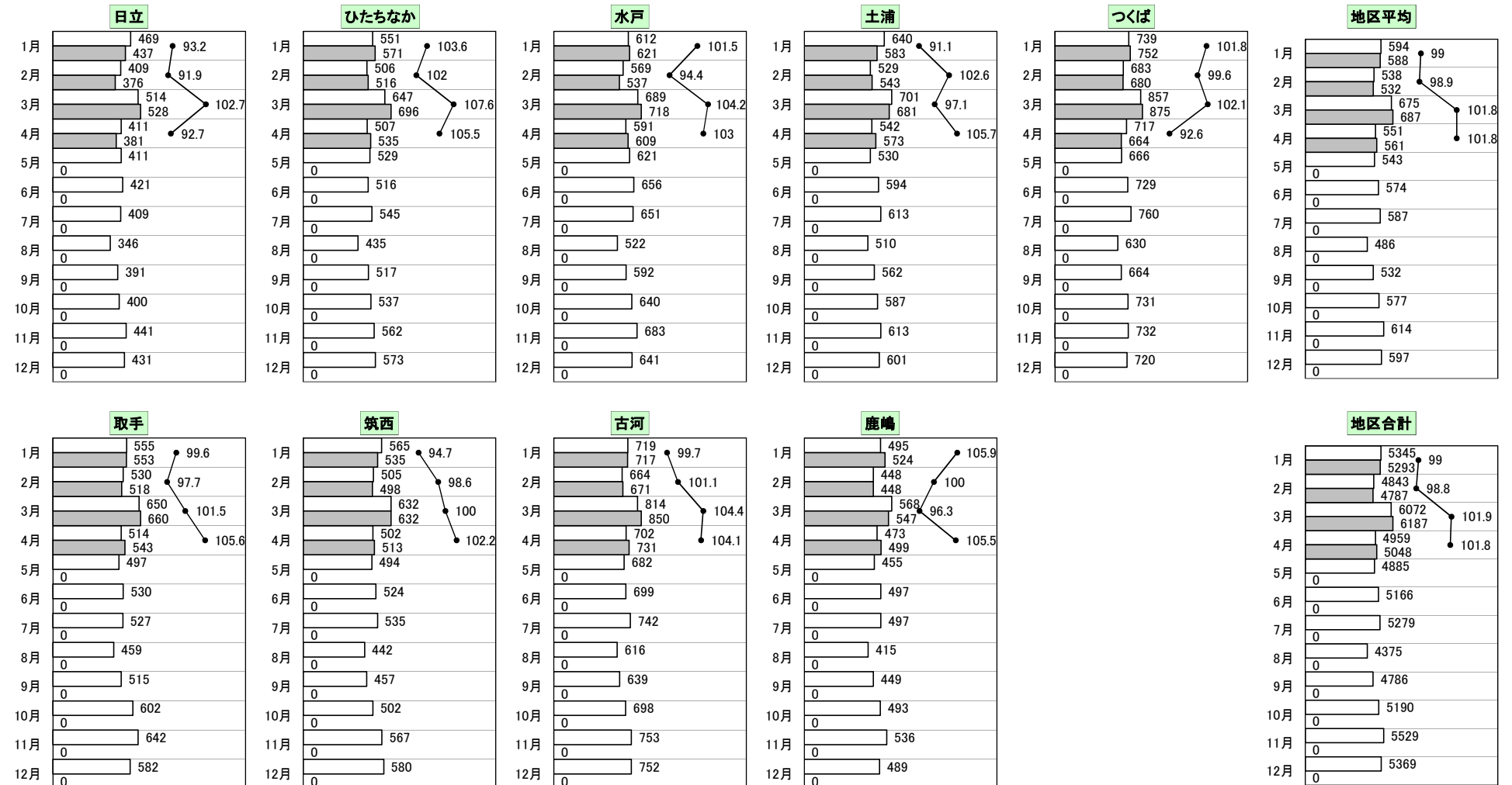
(単位:%)

茨城県内主要地区月別オリコミ推移一覧

2014年  
2015年

2014年～2015年

茨城県



(単位:枚数)(単位:前年比%)