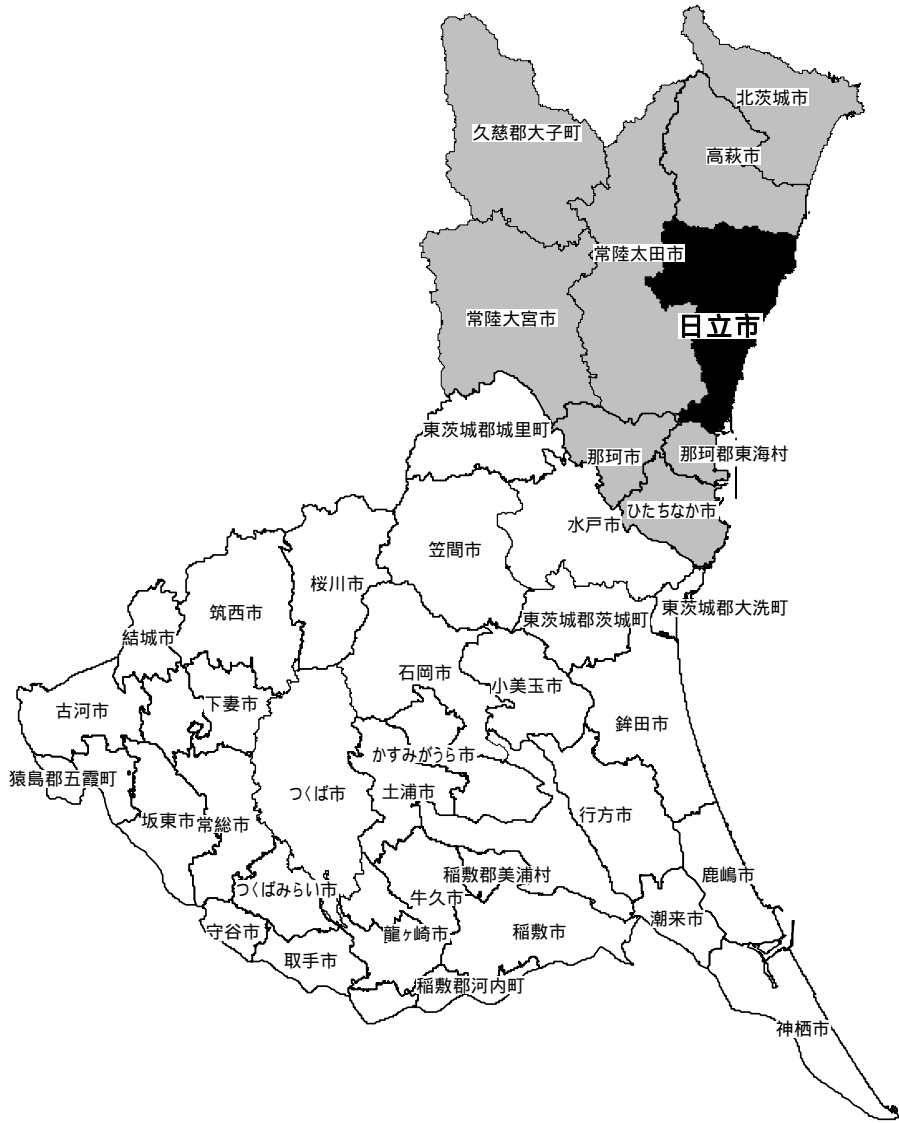


県北エリア 日立地区



日別業種別出稿状況

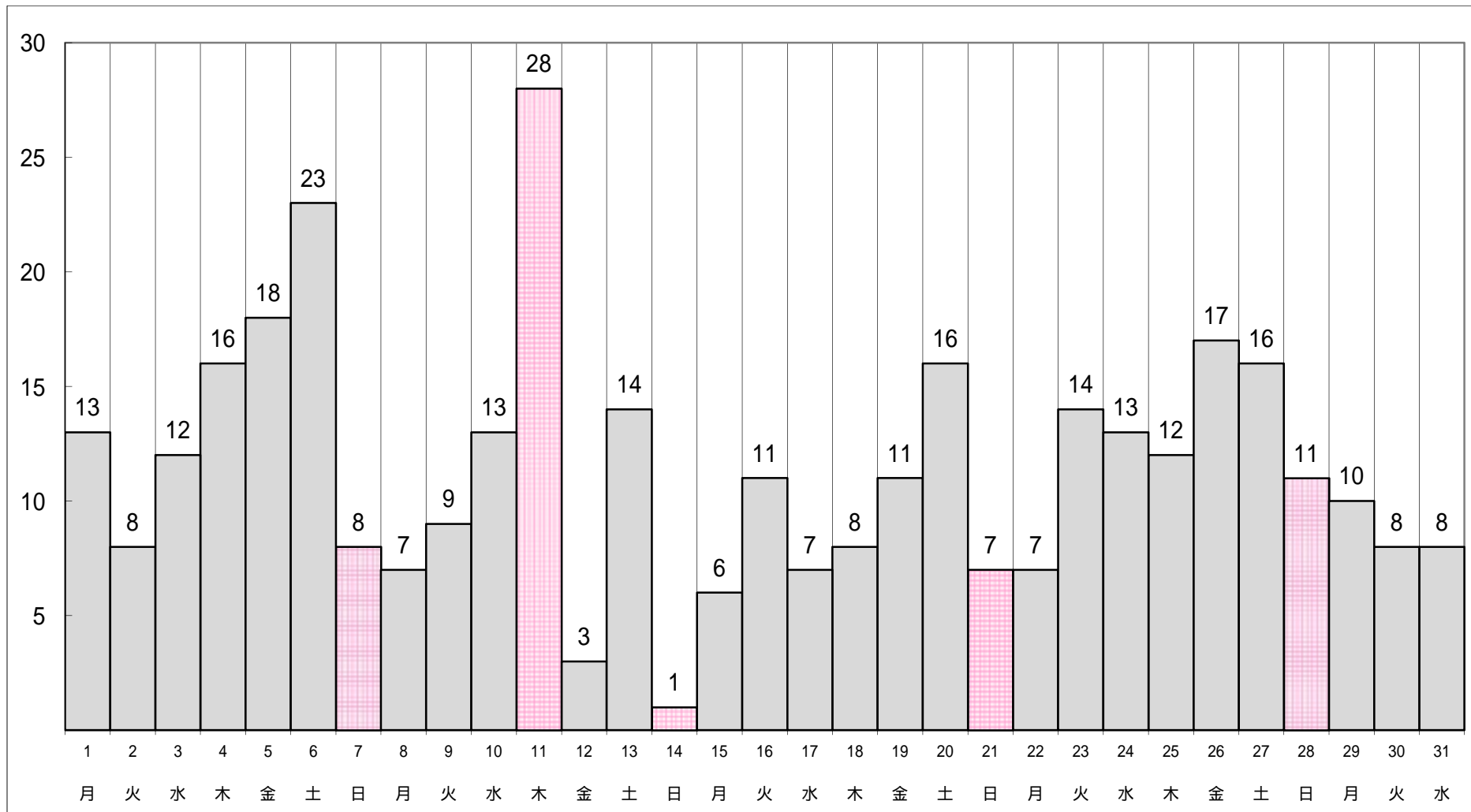
日付・曜日 業種	1 月	2 火	3 水	4 木	5 金	6 土	7 日	8 月	9 火	10 水	11 木	12 金	13 土	14 日	15 月	16 火	17 水	18 木	19 金	20 土	21 日	22 月	23 火	24 水	25 木	26 金	27 土	28 日	29 月	30 火	31 水	月間
スーパー・総合小売	7	1	1	2	3	5	1	3	3	1	7	1	4	1	3	4	3	1	3	4	1	1	5	1	2	2	5	3	3	3	2	86
ホームセンター			4	1						1	4							1		1				4			2				2	20
衣料・身回品量販			2	2	4					2	1		1				1		1		1	1		2	1	2					2	23
医療品量販	1	3	1	1	2				4			2			1	4							4	3	2	2	1		1	2		34
家電量販						2					1		2								2						2					9
その他中小・小売業						1					1															2						4
パチンコ		1	2	3	1	1	1	1	1	2	3		1					1					1	3	1	4	1			1		29
情報通信						2				1	3		1														1	1				9
各種サービス・娯楽	2					2	1	1		4	1				1	2	2			1	2		1		1							21
外食・食品				2	1	1		1		1	2						1	1	2	1		2			1							16
教育							1				1							1			1	1	1					1	1			8
自動車・用品					6	2				1	1		2							2	2						3	3				22
求人連合・タウン情報							2				1										2							2				7
金融・保険	1	2						1															1							1		6
不動産				1		2	1						2							1	1					1						9
不動産企画住宅・展示場						5					1		1							2	2					1						12
通信販売・メーカー		1	2	2	1				1						1	1		3		1			1		2	1	1	2	4	2	1	26
その他	2			2			1				1									1		1	1		2		2				1	14
日別合計	13	8	12	16	18	23	8	7	9	13	28	3	14	1	6	11	7	8	11	16	7	7	14	13	12	17	16	11	10	8	8	355

日曜日・祝日

休刊日

(単位:枚数)

日別出稿枚数



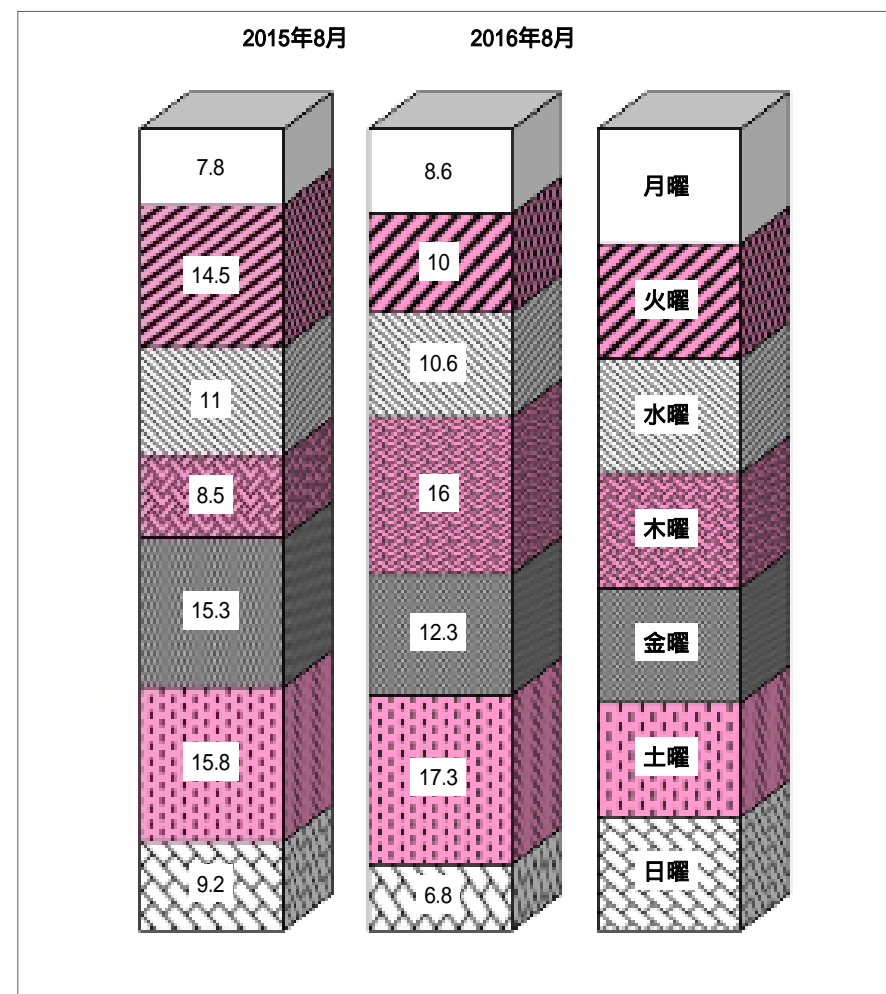
日曜日・祝日

(単位:枚数)

サイズ別構成比

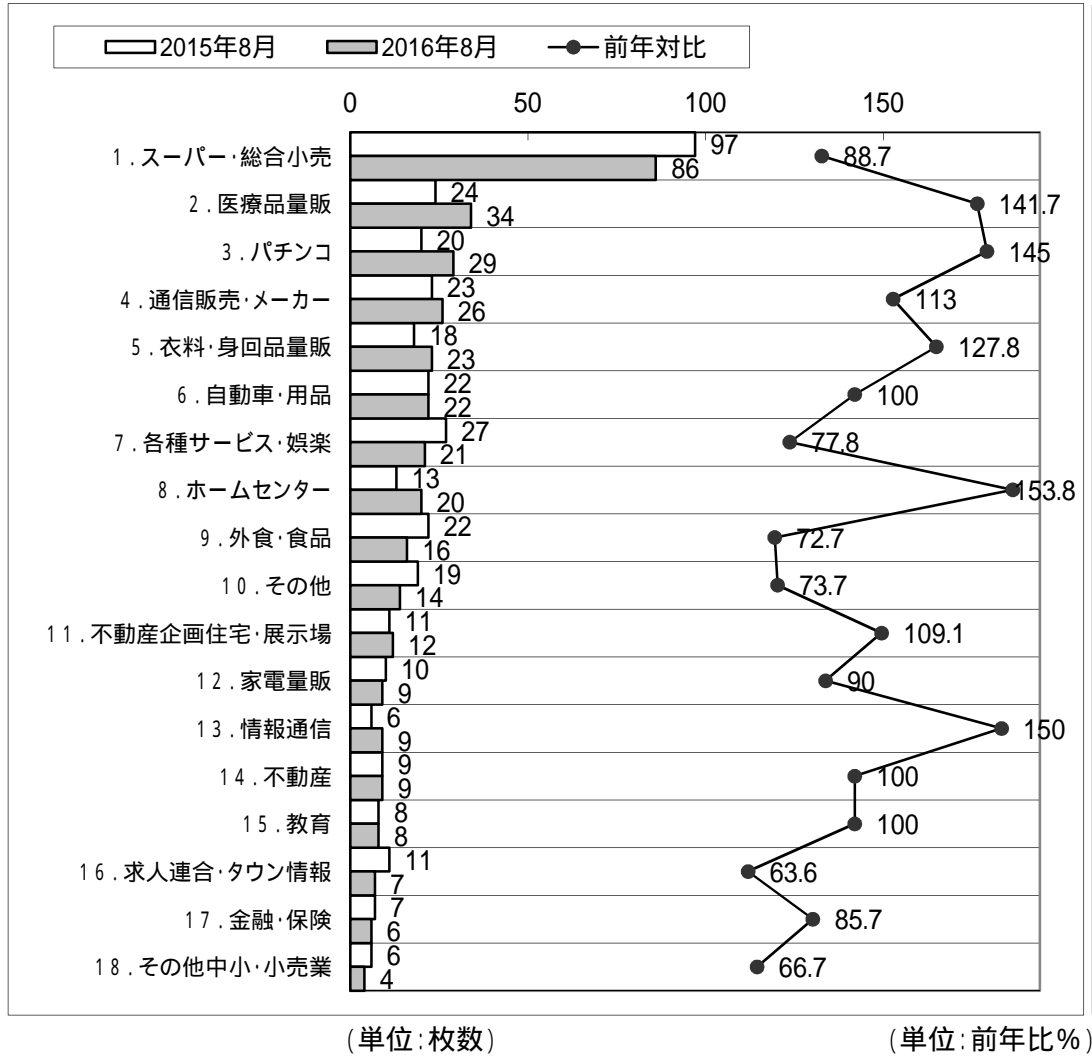
サイズ	2015年8月		2016年8月		前年比(%)
	枚数	構成比	枚数	構成比	
B1	1	0.3%	0	0.0%	0.0%
B2	18	5.1%	16	4.5%	88.9%
B3	147	41.6%	161	45.4%	109.5%
B4	169	47.9%	167	47.0%	98.8%
B5	8	2.3%	4	1.1%	50.0%
A4	7	2.0%	5	1.4%	71.4%
その他	3	0.8%	2	0.6%	66.7%

曜日別構成比



(単位: %)

業種別前年比



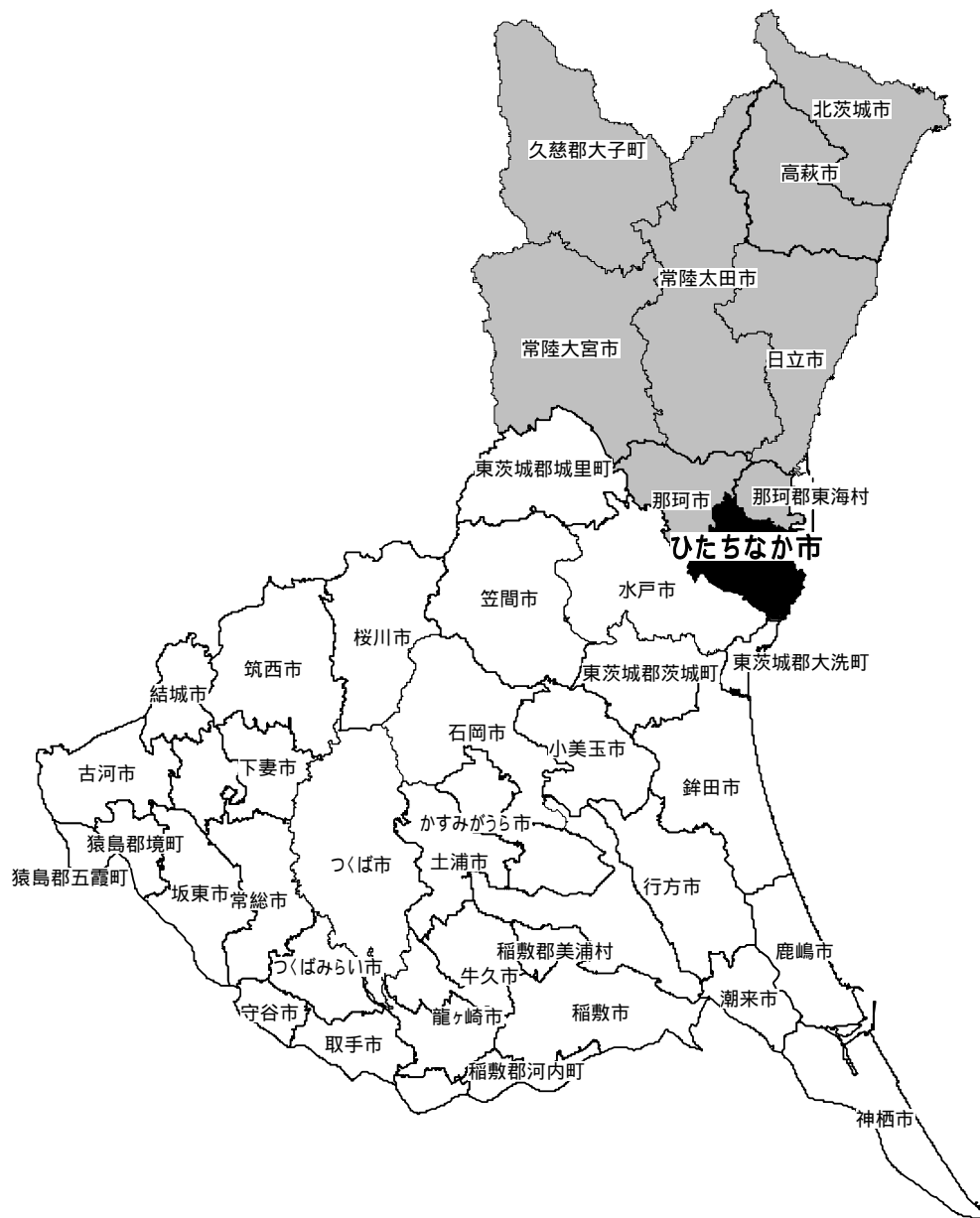
業種別構成比

業種	2015年8月 構成比 (%)	2016年8月 構成比 (%)	2016年8月 出稿量順位
1. スーパー・総合小売	27.5	24.2	1. スーパー・総合小売
2. 医療品量販			2. 医療品量販
3. パチンコ			3. パチンコ
4. 通信販売・メーカー			4. 通信販売・メーカー
5. 衣料・身回品量販			5. 衣料・身回品量販
6. 自動車・用品	6.8	9.6	6. 自動車・用品
7. 各種サービス・娯楽	5.7	8.2	7. 各種サービス・娯楽
8. ホームセンター	6.5	7.3	8. ホームセンター
9. 外食・食品	5.1		9. 外食・食品
10. その他	6.2	6.5	10. その他
11. 不動産企画住宅・展示場	7.6	6.2	11. 不動産企画住宅・展示場
12. 家電量販	3.7	5.9	12. 家電量販
13. 情報通信	6.2	5.6	13. 情報通信
14. 不動産	5.4	4.5	14. 不動産
15. 教育	3.1	3.9	15. 教育
16. 求人連合・タウン情報	2.8	3.4	16. 求人連合・タウン情報
17. 金融・保険	1.7	2.5	17. 金融・保険
18. その他中小・小売業	2.5	2.5	18. その他中小・小売業
	2.3	2.5	
	3.1	2.3	
	2	2	
	1.7	1.7	

(単位: %)

県北エリア

ひたちなか地区



日別業種別出稿状況

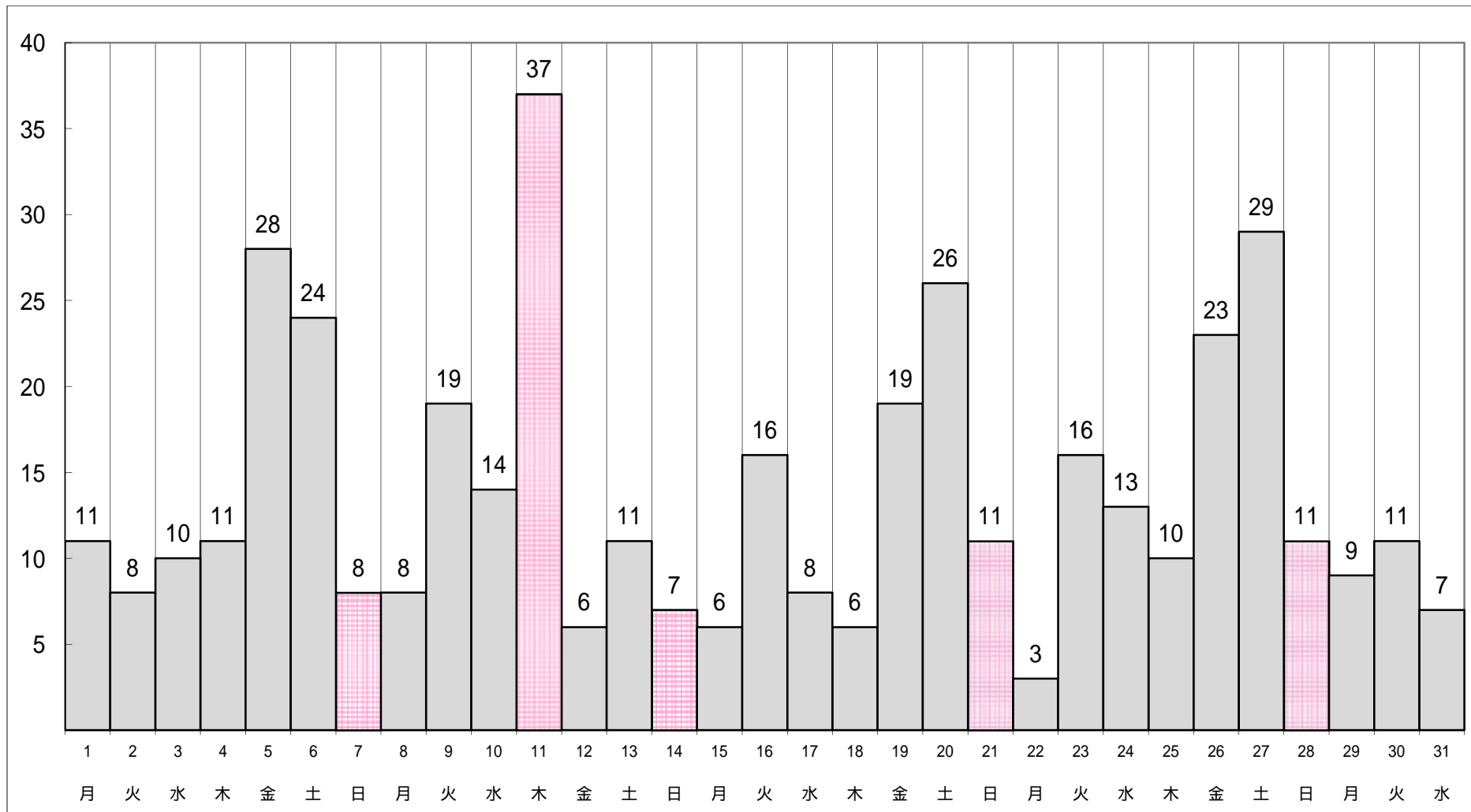
日付・曜日 業種	1 月	2 火	3 水	4 木	5 金	6 土	7 日	8 月	9 火	10 水	11 木	12 金	13 土	14 日	15 月	16 火	17 水	18 木	19 金	20 土	21 日	22 月	23 火	24 水	25 木	26 金	27 土	28 日	29 月	30 火	31 水	月間	
スーパー・総合小売	7	1	1	4	5	7	1	1	8	1	8	2	5	3	1	7	3	1	4	6	1	1	7		3	2	6	2	2	6		106	
ホームセンター			2		1					3	4	1				1	1	1						4		2						2	22
衣料・身回品量販		1	1		4	2		1		2	5								3	1				1	2	2	3				2	30	
医療品量販	1	1	1	2	1			1	2	1		1				2								2	3	1	1	1		1		22	
家電量販						2					2		3							2								2				11	
その他中小・小売業				1		2	1					1							1								3		1	1		11	
パチンコ		3	1		2	1		1	6	2	4									1				4	2	3	1	4		1	1	37	
情報通信						1				1	3								1	1							2					9	
各種サービス・娯楽			1		1	4	1	1	2	2	1	1			2	1	1		1	3	2	1	1	2								28	
外食・食品				2	4			1		1	1		1	2		1	1	1	2					1		1	3	2		1		25	
教育																1		2		1	1							1	1	1		8	
自動車・用品			1		8					1	4		1							3	4					7	2					31	
求人連合・タウン情報							5				1			2								5					1	5				19	
金融・保険	1	1						1															1							1		5	
不動産						1					2									2						2	1					8	
不動産企画住宅・展示場					2	4					2		1		1				2	4						2						18	
通信販売・メーカー		1	2	1					1						1	1		1		1				1		1	1	1	3	3	1	20	
その他	2			1				1							1	2	2		2			2			1			2				16	
日別合計	11	8	10	11	28	24	8	8	19	14	37	6	11	7	6	16	8	6	19	26	11	3	16	13	10	23	29	11	9	11	7	426	

日曜日・祝日

休刊日

(単位:枚数)

日別出稿枚数



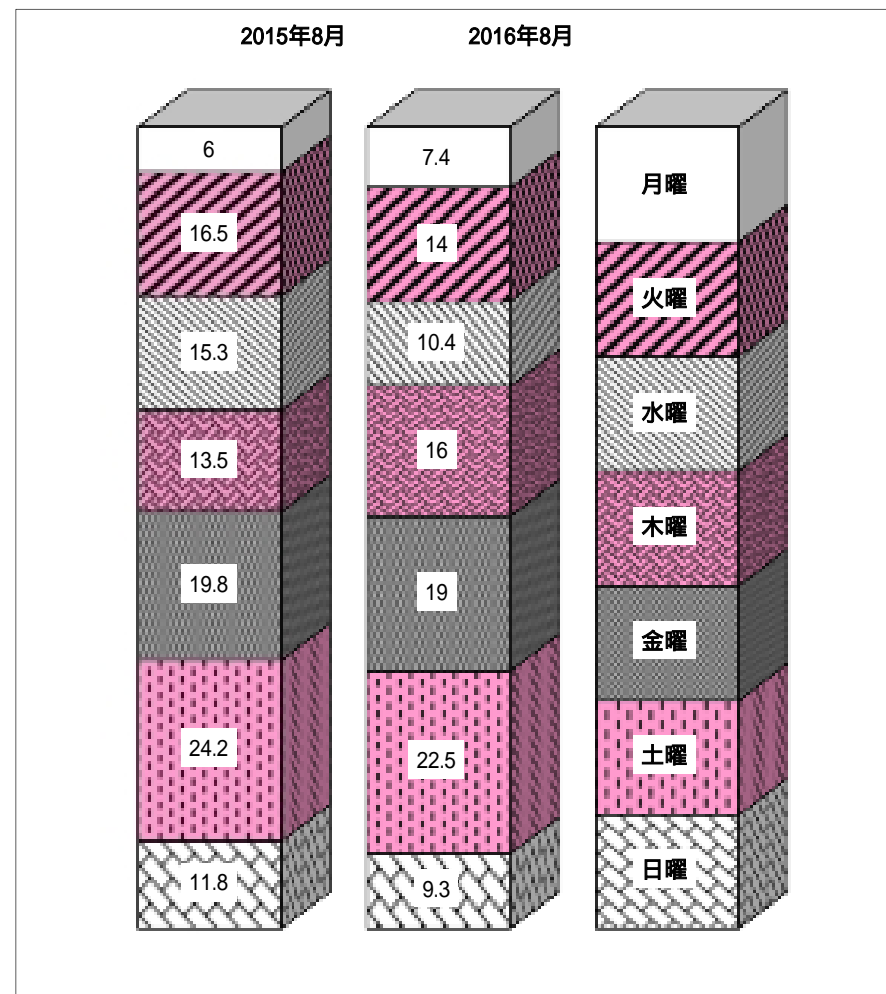
日曜日・祝日

(単位:枚数)

サイズ別構成比

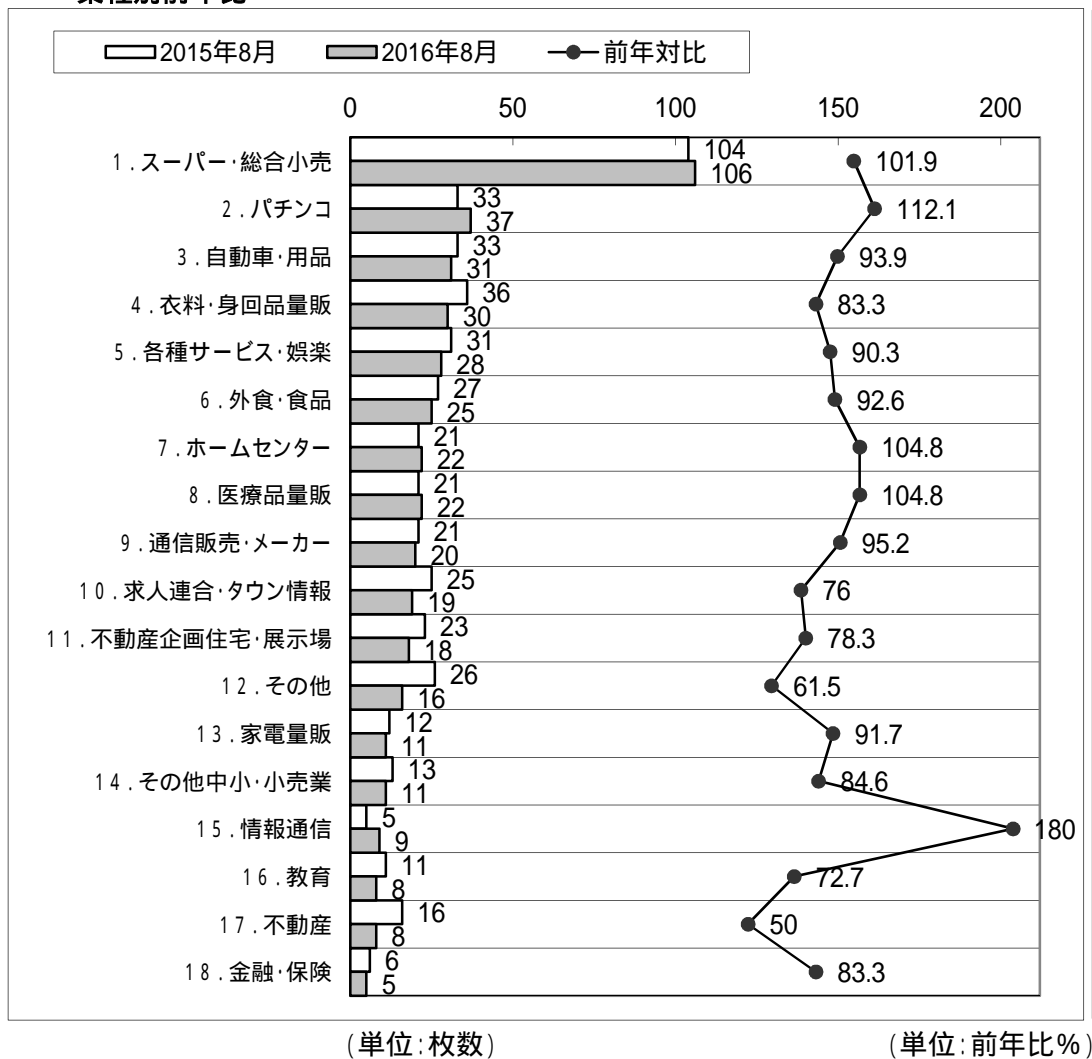
サイズ	2015年8月		2016年8月		前年比(%)
	枚数	構成比	枚数	構成比	
B1	3	0.6%	0	0.0%	0.0%
B2	19	4.1%	21	4.9%	110.5%
B3	175	37.7%	176	41.3%	100.6%
B4	240	51.7%	217	50.9%	90.4%
B5	12	2.6%	0	0.0%	0.0%
A4	11	2.4%	10	2.3%	90.9%
その他	4	0.9%	2	0.5%	50.0%

曜日別構成比



(単位: %)

業種別前年比

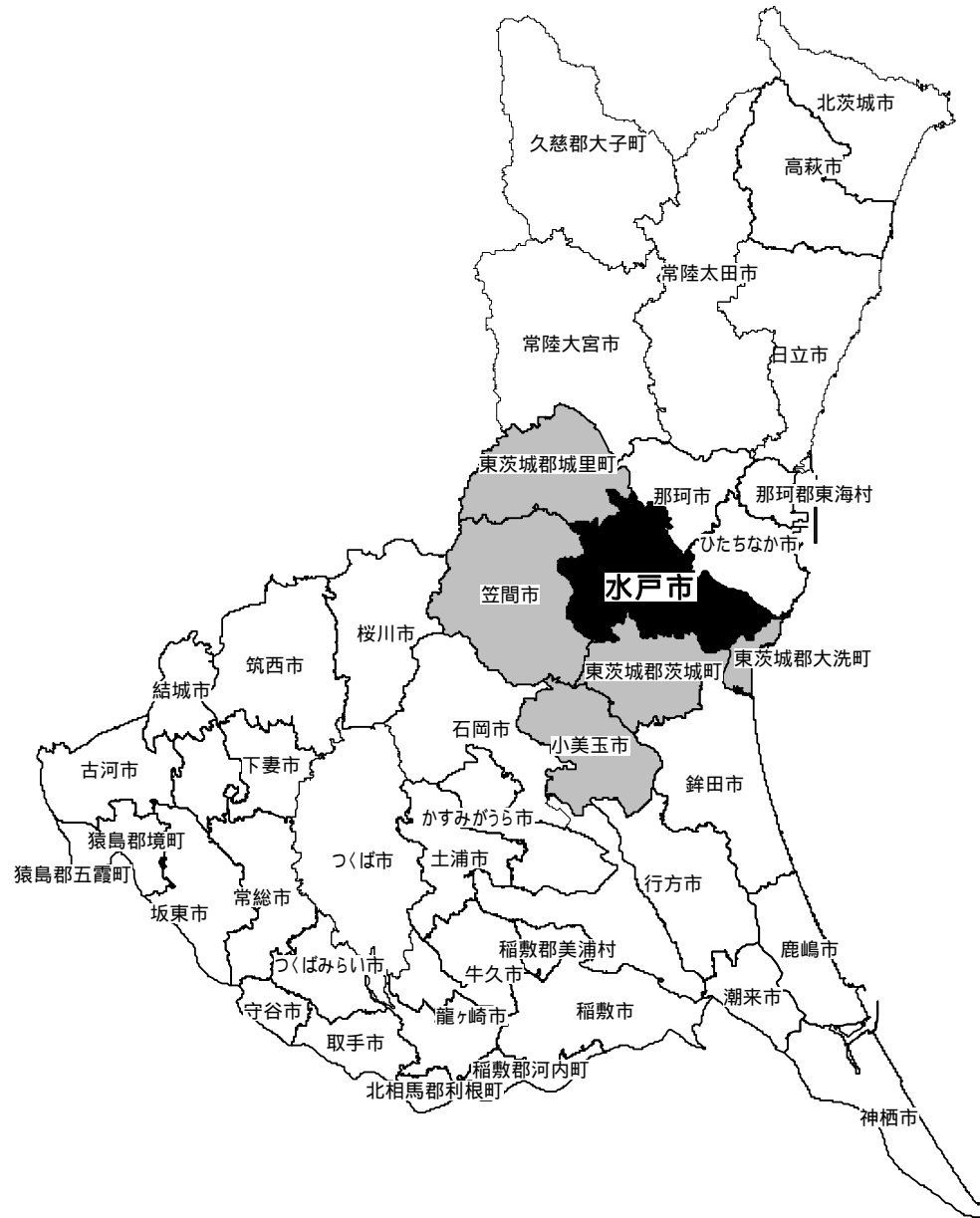


業種別構成比

業種	2015年8月 構成比 (%)	2016年8月 構成比 (%)	2016年8月 出稿量順位
1. スーパー・総合小売	22.4	24.9	1. スーパー・総合小売
2. パチンコ			2. パチンコ
3. 自動車・用品			3. 自動車・用品
4. 衣料・身回品量販			4. 衣料・身回品量販
5. 各種サービス・娯楽	7.1	8.7	5. 各種サービス・娯楽
6. 外食・食品	7.1	7.3	6. 外食・食品
7. ホームセンター	7.8	7	7. ホームセンター
8. 医療品量販	6.7	6.6	8. 医療品量販
9. 通信販売・メーカー	5.8	5.9	9. 通信販売・メーカー
10. 求人連合・タウン情報	4.5	5.2	10. 求人連合・タウン情報
11. 不動産企画住宅・展示場	4.5	5.2	11. 不動産企画住宅・展示場
12. その他	4.5	5.2	12. その他
13. 家電量販	5.4	4.7	13. 家電量販
14. その他中小・小売業	5	4.5	14. その他中小・小売業
15. 情報通信	5.6	4.2	15. 情報通信
16. 教育	2.6	3.8	16. 教育
17. 不動産	2.8	2.6	17. 不動産
18. 金融・保険	2.4	2.1	18. 金融・保険

(単位:%)

県央エリア 水戸地区



日別業種別出稿状況

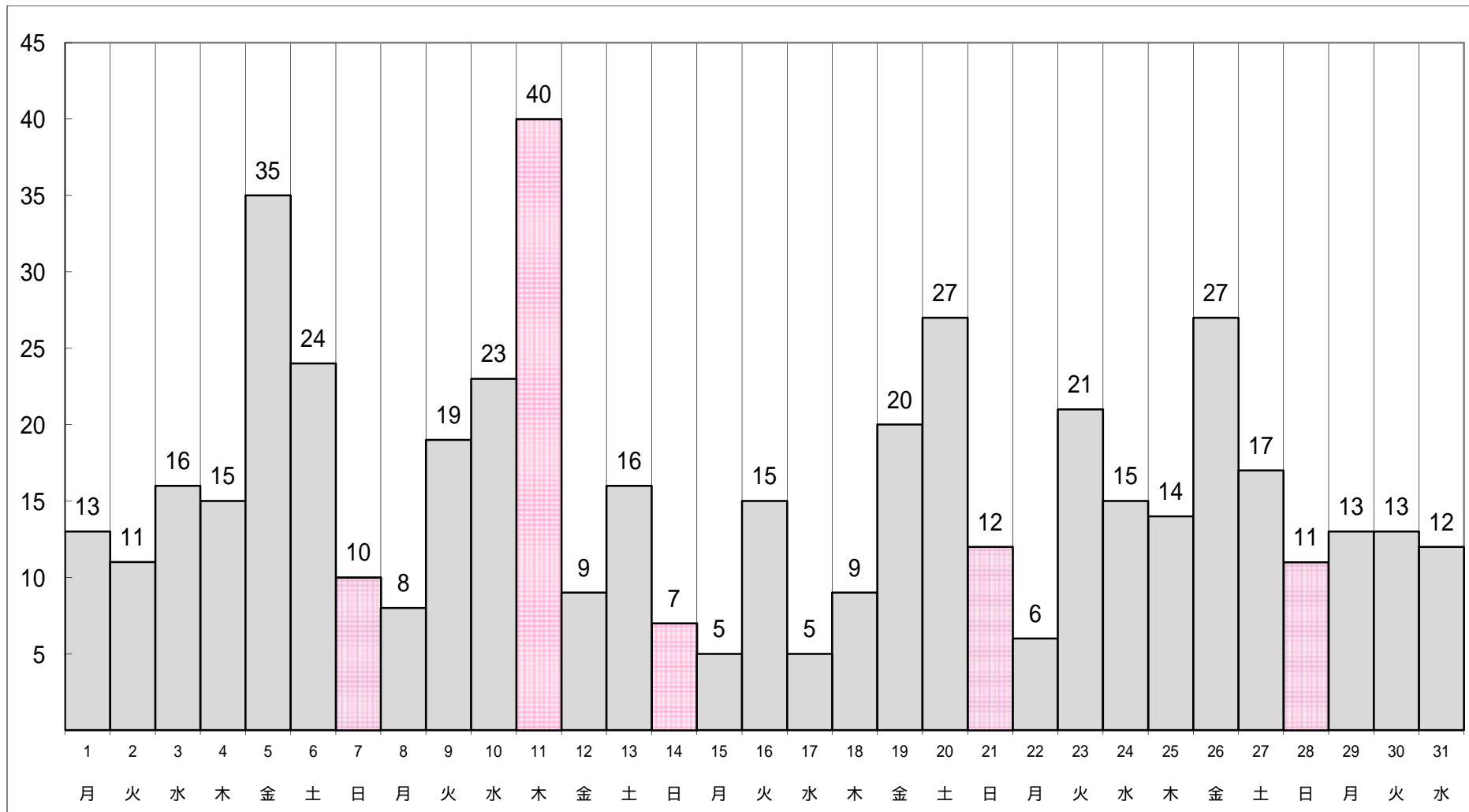
日付・曜日 業種	1月	2火	3水	4木	5金	6土	7日	8月	9火	10水	11木	12金	13土	14日	15月	16火	17水	18木	19金	20土	21日	22月	23火	24水	25木	26金	27土	28日	29月	30火	31水	月間	
スーパー・総合小売	9	3	2	5	7	7	2	5	8	1	9	5	5	3	2	8	2	1	6	6	1	1	8		3	5	7	2	2	7		132	
ホームセンター			3			1				2	3	1				1	1							5		2					2	21	
衣料・身回品量販			2	2	4	1				3	5		1					1	3					1	2	2	1				3	31	
医療品量販	1	2	1	1	1				3			1			1	3								4	4	1	2	1		2	2	30	
家電量販						3					1		3							2							2				11		
その他中小・小売業	1		1	1	1	1	2						2										1				1			2	13		
パチンコ		2	4		2	1		1	4	6	4													3	4	3	3	1		2	4	44	
情報通信						1				2	5		1						1	2											12		
各種サービス・娯楽	1		1	2	2	2	1		1	3	2			1	1	1				5	2		1			3		1		30			
外食・食品				2	3				1	2	2	1		1			1	2	2	2	1	1	1		2						24		
教育		1							1							1		2	1	2	1		2		1			1	1		14		
自動車・用品					8					2	3		1						5	4						7	2				32		
求人連合・タウン情報							5				1			2								6					1	6			21		
金融・保険	1	1						1															1						1		5		
不動産						2					3		1							3						2	1				12		
不動産企画住宅・展示場					5	5				1	1	1	2						2	1						1					19		
通信販売・メーカー		1	2	1					1		1				1	1		1						2	1	1				5	2	1	21
その他		1		1	2			1		1						1	1	1				1	2			1		2	1		16		
日別合計	13	11	16	15	35	24	10	8	19	23	40	9	16	7	5	15	5	9	20	27	12	6	21	15	14	27	17	11	13	13	12	488	

日曜日・祝日

休刊日

(単位:枚数)

日別出稿枚数



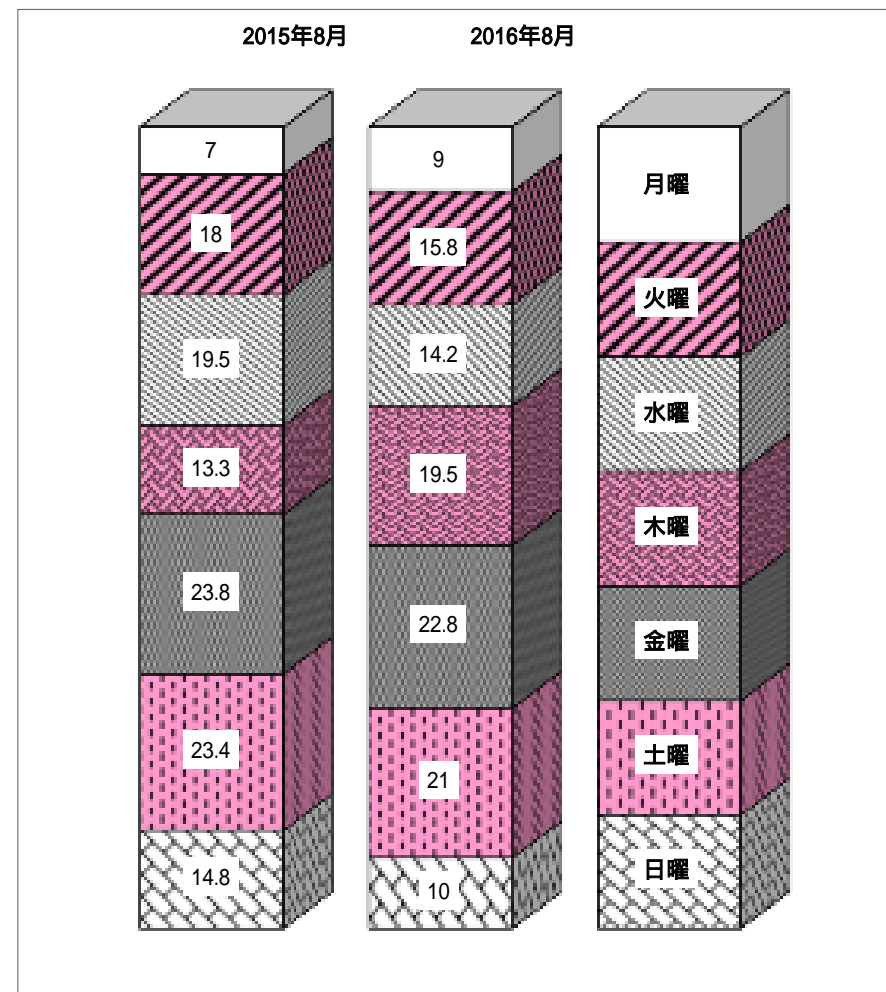
日曜日・祝日

(単位:枚数)

サイズ別構成比

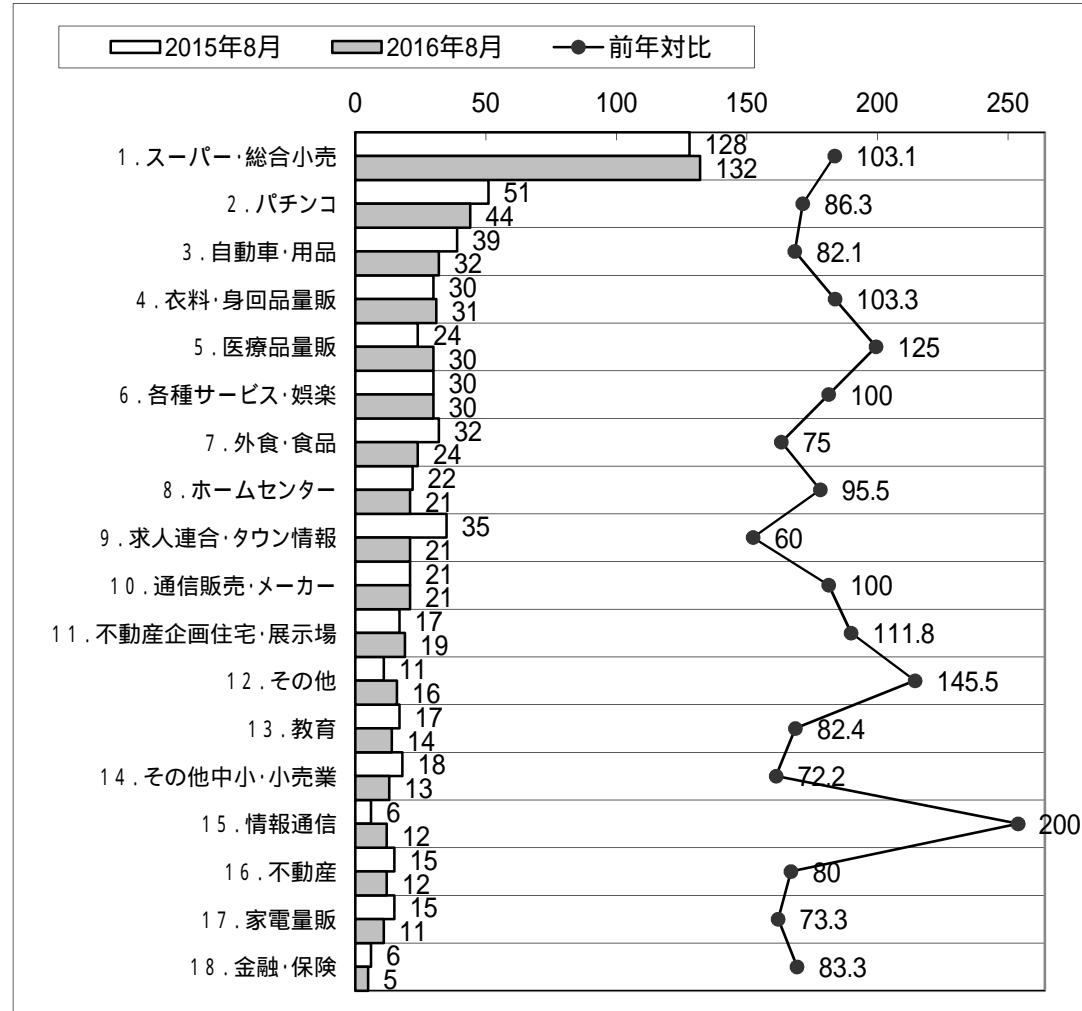
サイズ	2015年8月		2016年8月		前年比(%)
	枚数	構成比	枚数	構成比	
B1	0	0.0%	0	0.0%	-
B2	18	3.5%	23	4.7%	127.8%
B3	207	40.0%	192	39.3%	92.8%
B4	272	52.6%	255	52.3%	93.8%
B5	7	1.4%	4	0.8%	57.1%
A4	10	1.9%	12	2.5%	120.0%
その他	3	0.6%	2	0.4%	66.7%

曜日別構成比



(単位: %)

業種別前年比



(単位:枚数)

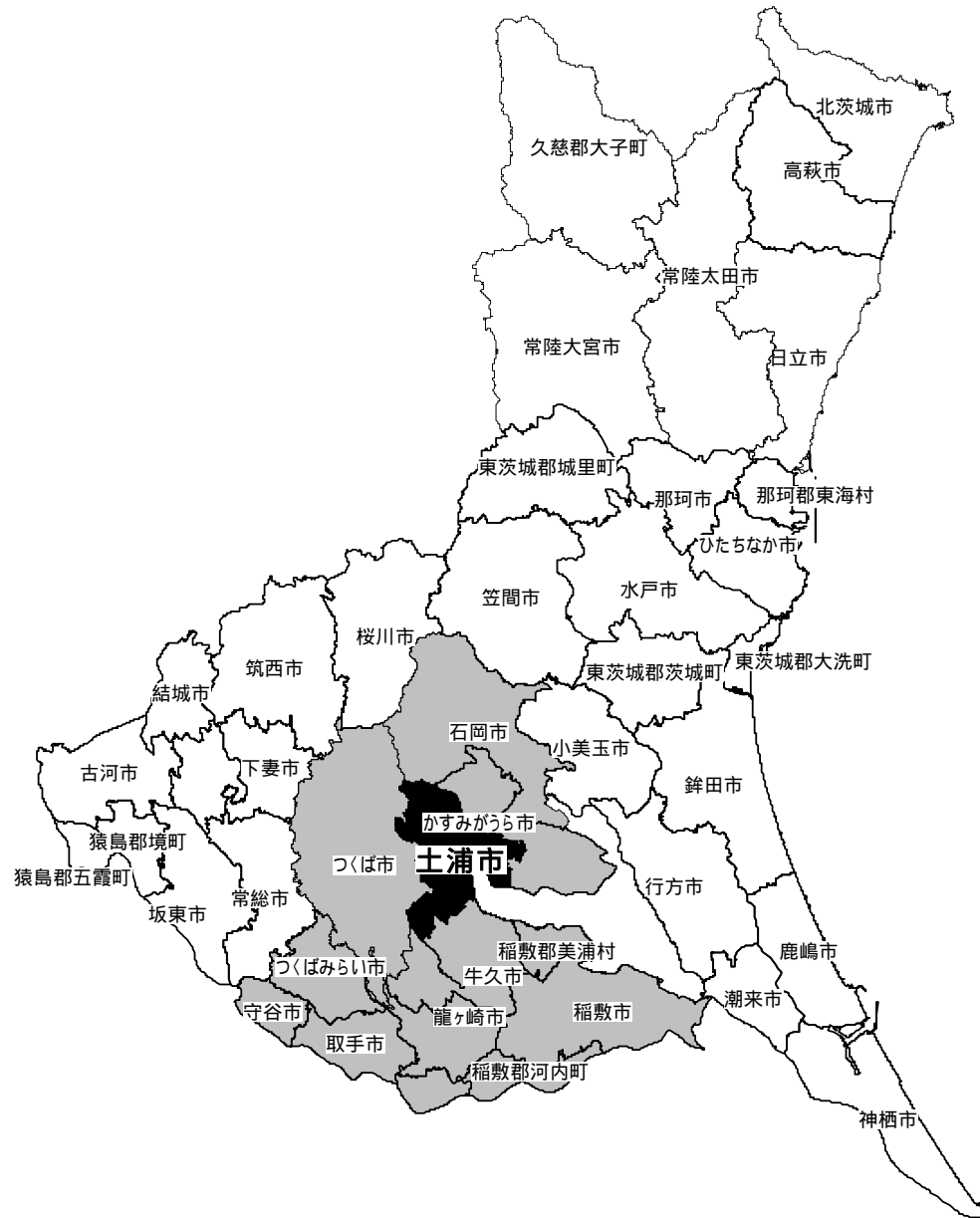
(単位:前年比%)

業種別構成比

業種	2015年8月 構成比 (%)	2016年8月 構成比 (%)	2016年8月 出稿量順位
1. スーパー・総合小売	24.8	27	1. スーパー・総合小売
2. パチンコ			2. パチンコ
3. 自動車・用品			3. 自動車・用品
4. 衣料・身回品量販			4. 衣料・身回品量販
5. 医療品量販			5. 医療品量販
6. 各種サービス・娯楽	9.9	9	6. 各種サービス・娯楽
7. 外食・食品	7.5	6.6	7. 外食・食品
8. ホームセンター	5.8	6.4	8. ホームセンター
9. 求人連合・タウン情報	4.6	6.1	9. 求人連合・タウン情報
10. 通信販売・メーカー	5.8	6.1	10. 通信販売・メーカー
11. 不動産企画住宅・展示場	6.2	4.9	11. 不動産企画住宅・展示場
12. その他	4.3	4.3	12. その他
13. 教育	6.8	4.3	13. 教育
14. その他中小・小売業	4.1	4.3	14. その他中小・小売業
15. 情報通信	3.3	3.9	15. 情報通信
16. 不動産	2.1	3.3	16. 不動産
17. 家電量販	3.3	2.9	17. 家電量販
18. 金融・保険	3.5	2.7	18. 金融・保険
	1.7	2.5	
	2.9	2.5	
	2.9	2.3	

(単位:%)

県南エリア 土浦地区



日別業種別出稿状況

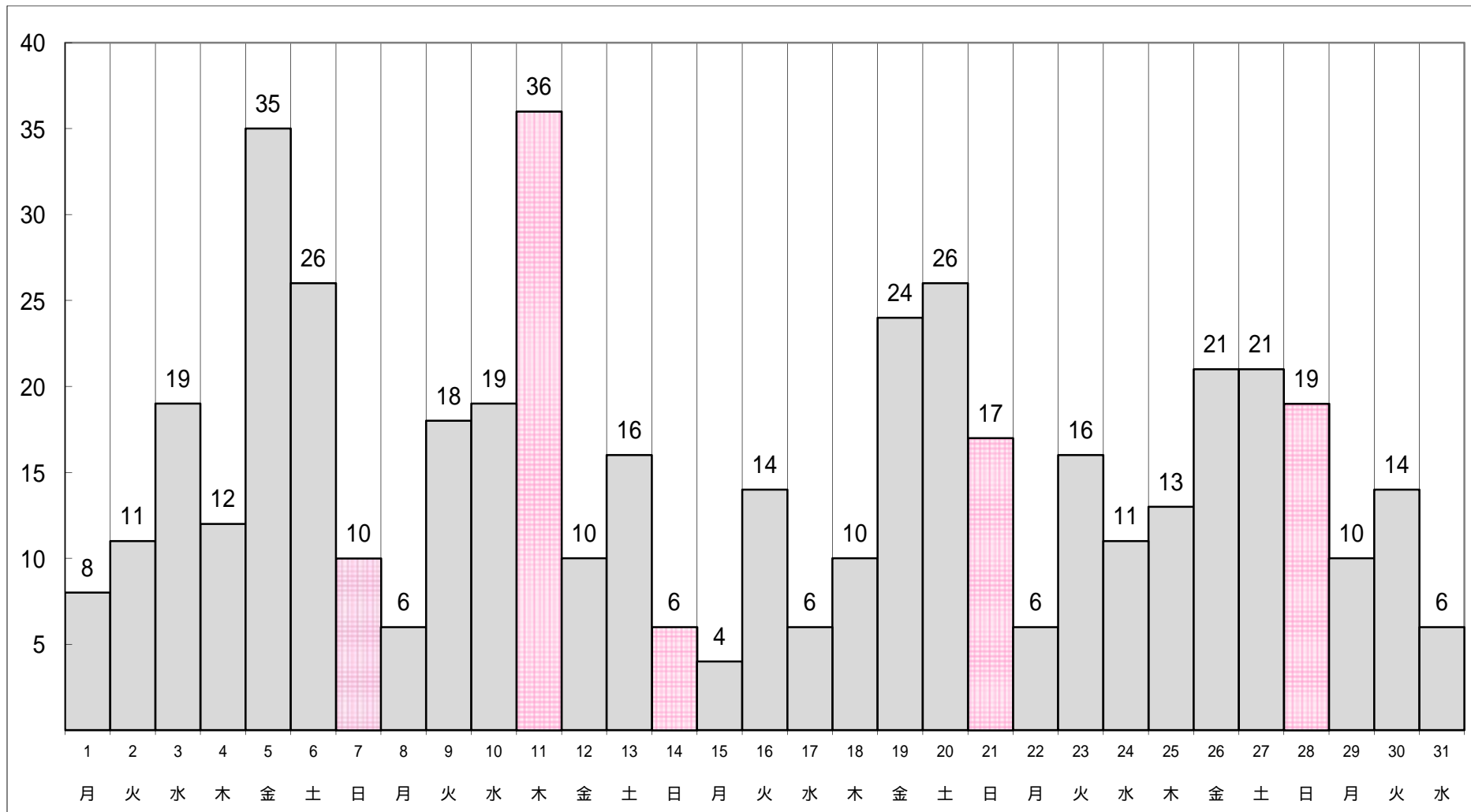
日付・曜日 業種	1月	2月	3月	4月	5月	6月	7日	8月	9月	10月	11月	12月	13日	14日	15月	16月	17月	18月	19月	20日	21日	22月	23月	24月	25月	26月	27日	28日	29月	30月	31日	月間	
スーパー・総合小売	6	3	4	3	7	5		3	7	4	4	6	3	2	1	6	2	1	6	5	1	2	6	1	4	5	5	2	3	5		112	
ホームセンター			2	1						2	5				1		1							3			1						16
衣料・身回品量販			1	1	3	1			1	1	4					1		1	3			1		1	3	3	1				1	27	
医療品量販		1	1		1	1			1			1	1			1				2			1	1		1	1			1		15	
家電量販						3					1	4								3							3					14	
その他中小・小売業			1	1			1			3	2	1								1							1					11	
パチンコ		2	5		1				4	5	4						1	2					5	4	2	1				2	3	41	
情報通信					1	2				1	3									1												8	
各種サービス・娯楽			2	3	1	3	1				3		2		1	1	2	2	1	3	3				1	1	4			1		35	
外食・食品				2	7	2			1	1	2	2	3	1		1	1	2	4		2	1			3	2						37	
教育		1														1						1						1		1		5	
自動車・用品					8					2	4								5	3						7	2					31	
求人連合・タウン情報						2	8				1			2						3	9						1	11				37	
金融・保険	1	1						1															1							1		5	
不動産			1		2	4			1		1						1	1	1				1			1	1	1				16	
不動産企画住宅・展示場					4	3		1			2		1						2	2												15	
通信販売・メーカー		1	2	1					1						1	1							2					2	4	3	1	19	
その他	1	2						1	2			1	1	1		2		2		2	1	1	1	1		1	2	2	1	1	26		
日別合計	8	11	19	12	35	26	10	6	18	19	36	10	16	6	4	14	6	10	24	26	17	6	16	11	13	21	21	19	10	14	6	470	

日曜日・祝日

休刊日

(単位:枚数)

日別出稿枚数



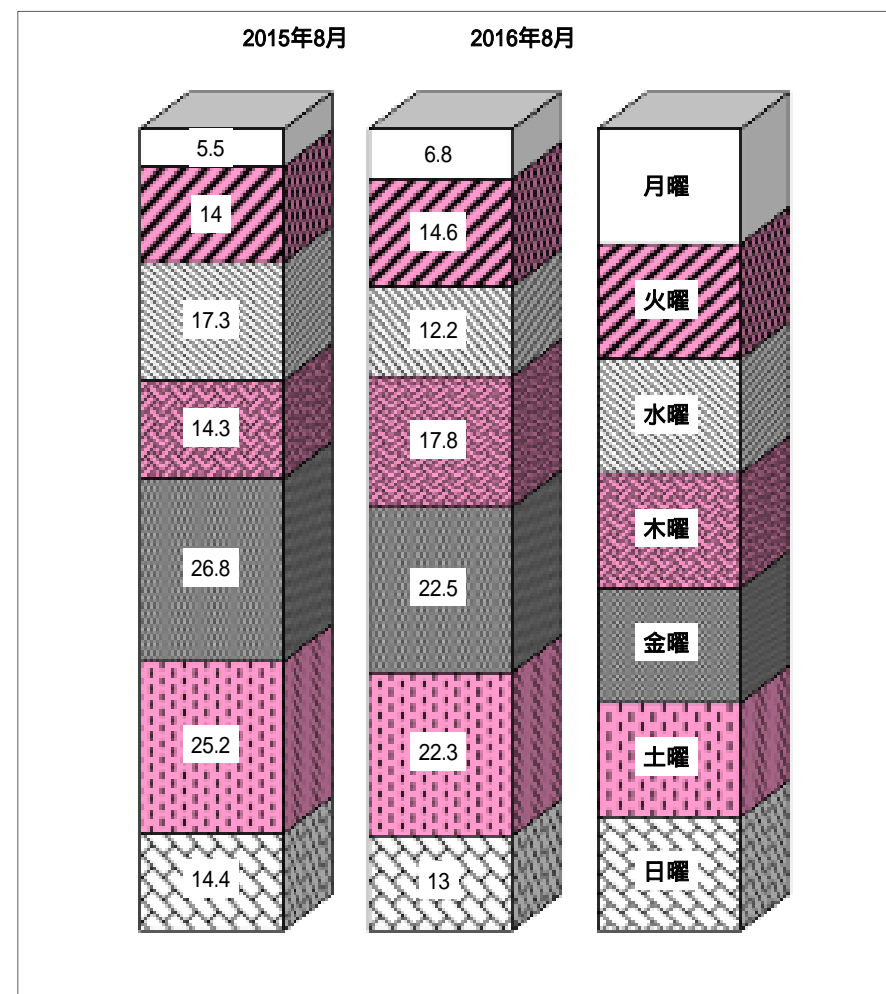
日曜日・祝日

(単位:枚数)

サイズ別構成比

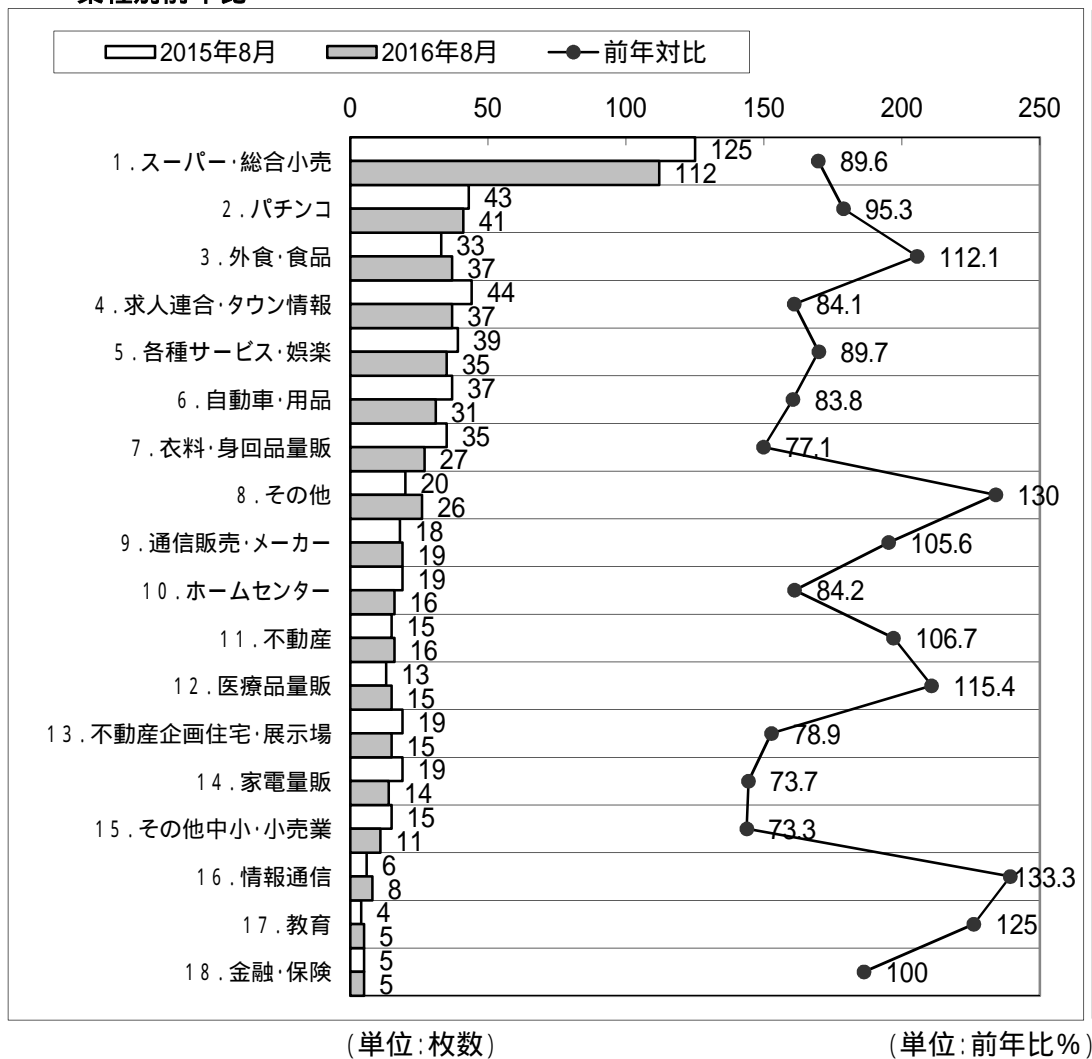
サイズ	2015年8月		2016年8月		前年比(%)
	枚数	構成比	枚数	構成比	
B1	0	0.0%	1	0.2%	-
B2	19	3.7%	21	4.5%	110.5%
B3	184	36.1%	156	33.2%	84.8%
B4	273	53.6%	273	58.1%	100.0%
B5	12	2.4%	2	0.4%	16.7%
A4	13	2.6%	12	2.6%	92.3%
その他	8	1.6%	5	1.1%	62.5%

曜日別構成比



(単位: %)

業種別前年比



業種別構成比

業種	2015年8月 構成比 (%)	2016年8月 構成比 (%)	2016年8月 出稿量順位
1. スーパー・総合小売	24.6	23.8	1. スーパー・総合小売
2. パチンコ			2. パチンコ
3. 外食・食品			3. 外食・食品
4. 求人連合・タウン情報			4. 求人連合・タウン情報
5. 各種サービス・娯楽			5. 各種サービス・娯楽
6. 自動車・用品	8.4	8.7	6. 自動車・用品
7. 衣料・身回品量販	6.5	7.9	7. 衣料・身回品量販
8. その他	8.6	7.9	8. その他
9. 通信販売・メーカー			9. 通信販売・メーカー
10. ホームセンター	7.7	7.4	10. ホームセンター
11. 不動産	7.3	6.6	11. 不動産
12. 医療品量販			12. 医療品量販
13. 不動産企画住宅・展示場	6.9	5.7	13. 不動産企画住宅・展示場
14. 家電量販	3.9	5.5	14. 家電量販
15. その他中小・小売業	3.5	4	15. その他中小・小売業
16. 情報通信	3.7	3.4	16. 情報通信
17. 教育	2.9	3.4	17. 教育
18. 金融・保険	2.6	3.2	18. 金融・保険
	3.7	3	
	2.9	2.3	
	0.8	1.1	

(単位: %)

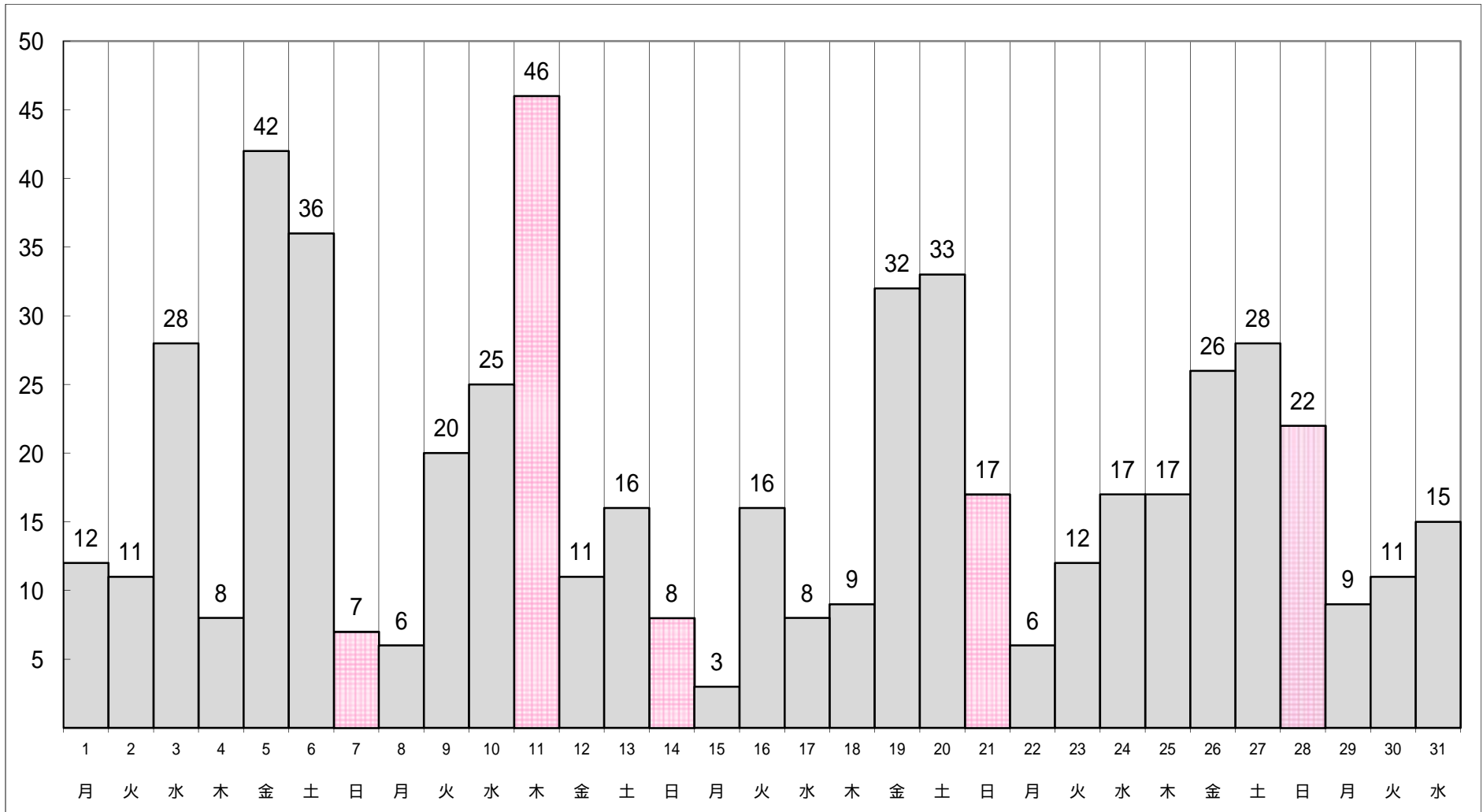
日別業種別出稿状況

日付・曜日 業種	1 月	2 火	3 水	4 木	5 金	6 土	7 日	8 月	9 火	10 水	11 木	12 金	13 土	14 日	15 月	16 火	17 水	18 木	19 金	20 土	21 日	22 月	23 火	24 水	25 木	26 金	27 土	28 日	29 月	30 火	31 水	月間	
スーパー・総合小売	9	2	6	1	13	8	1	2	9	4	8	7	3	4	1	10	3		10	3	5	1	6	1	3	8	3	6	3	3		143	
ホームセンター			4	1						4	5	1					3	1						7			1					2	29
衣料・身回品量販			3	1	6	2			1	3	3		2				1		2	1				2	4	2	2					4	39
医療品量販		2	2		1				2	1		1	1		1	1				1	1			2	2	1	1	1	1	1	1	1	25
家電量販						6					1		4								3							4				18	
その他中小・小売業	1		1	1	1	2				2	1		2							1	1					1	2			2	1	19	
パチンコ		1	4	2	1				3	4	5							2	1					3	3	3				1	2	35	
情報通信					1	1				1	4									1	2					1						11	
各種サービス・娯楽	1		4			3	1	1	1		3	2	1	1				1	1	2	1				1	3	6	1		1	2	37	
外食・食品			1	2	5	1		2		2	3			1				2	4	1	1	2			5	1	1					34	
教育		1												1		1	1	1			2	2						2		1	2	14	
自動車・用品					8	2				2	3									4	6					6	3					34	
求人連合・タウン情報						4	5				1			1							4	7					2	8				32	
金融・保険	1	2						1															1							1		6	
不動産					2	3			1	1	4		1							1	5					2	2					22	
不動産企画住宅・展示場		1			4	4					3		1							4	2											19	
通信販売・メーカー		1	2						1		1				1	1		1		1							1	2	4	1		17	
その他		1	1						2	1	1		1			3		1	2	1	1		1	2		1		2		1	1	23	
日別合計	12	11	28	8	42	36	7	6	20	25	46	11	16	8	3	16	8	9	32	33	17	6	12	17	17	26	28	22	9	11	15	557	

日曜日・祝日
休刊日

(単位:枚数)

日別出稿枚数



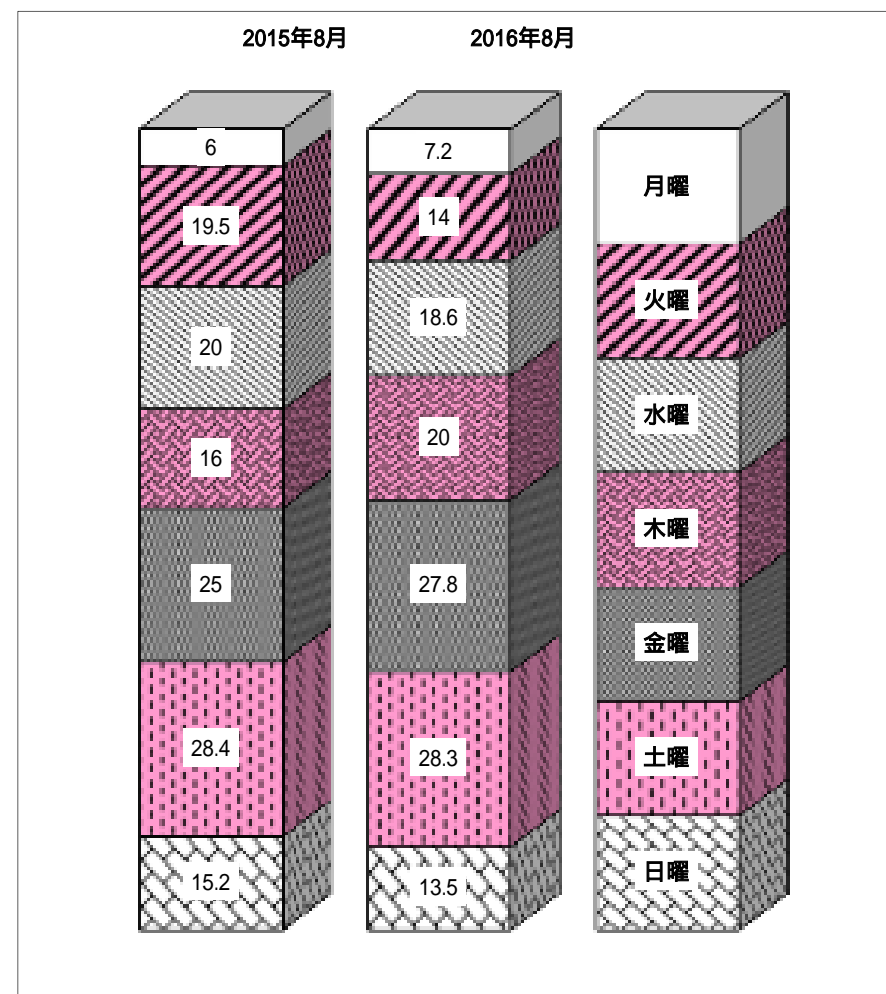
日曜日・祝日

(単位:枚数)

サイズ別構成比

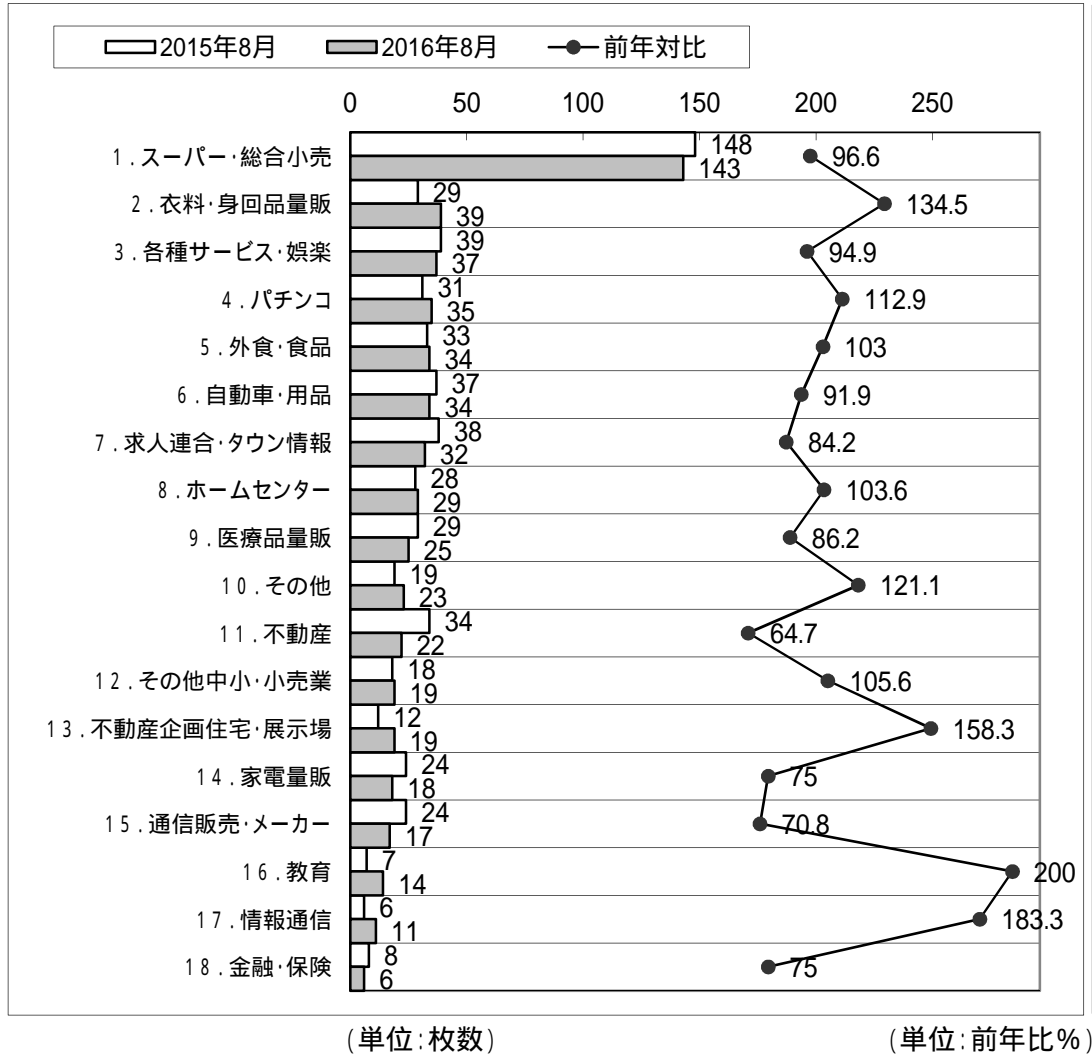
サイズ	2015年8月		2016年8月		前年比(%)
	枚数	構成比	枚数	構成比	
B1	5	0.9%	4	0.7%	80.0%
B2	23	4.1%	25	4.5%	108.7%
B3	213	37.8%	206	37.0%	96.7%
B4	288	51.1%	297	53.3%	103.1%
B5	9	1.6%	9	1.6%	100.0%
A4	20	3.5%	13	2.3%	65.0%
その他	6	1.1%	3	0.5%	50.0%

曜日別構成比



(単位: %)

業種別前年比



業種別構成比

業種	2015年8月 構成比 (%)	2016年8月 構成比 (%)	2016年8月 出稿量順位
1. スーパー・総合小売	26.2	25.7	1. スーパー・総合小売
2. 衣料・身回品量販			2. 衣料・身回品量販
3. 各種サービス・娯楽			3. 各種サービス・娯楽
4. パチンコ			4. パチンコ
5. 外食・食品			5. 外食・食品
6. 自動車・用品	5.1	7	6. 自動車・用品
7. 求人連合・タウン情報	6.9	6.6	7. 求人連合・タウン情報
8. ホームセンター	5.5	6.3	8. ホームセンター
9. 医療品量販	5.9	6.1	9. 医療品量販
10. その他	6.6	6.1	10. その他
11. 不動産	6.7	5.7	11. 不動産
12. その他中小・小売業	5	5.2	12. その他中小・小売業
13. 不動産企画住宅・展示場	5.1	4.5	13. 不動産企画住宅・展示場
14. 家電量販	3.4	4.1	14. 家電量販
15. 通信販売・メーカー	6	3.9	15. 通信販売・メーカー
16. 教育	3.2	3.4	16. 教育
17. 情報通信	2.1	3.4	17. 情報通信
18. 金融・保険	4.3	3.2	18. 金融・保険
	4.3	3.1	
	1.2	2.5	
	1.4	1.1	

(単位: %)

日別業種別出稿状況

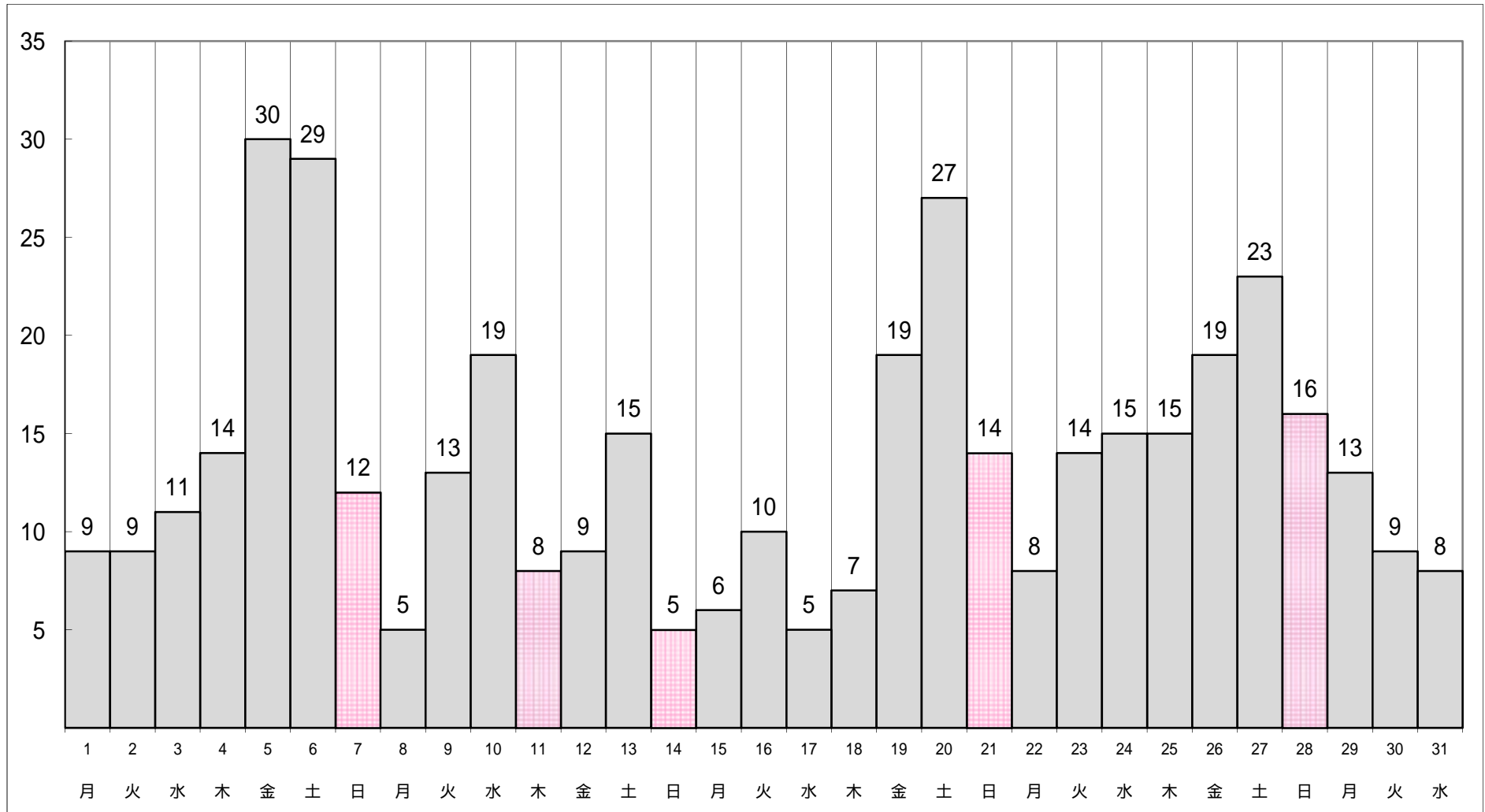
日付・曜日 業種	1 月	2 火	3 水	4 木	5 金	6 土	7 日	8 月	9 火	10 水	11 木	12 金	13 土	14 日	15 月	16 火	17 水	18 木	19 金	20 土	21 日	22 月	23 火	24 水	25 木	26 金	27 土	28 日	29 月	30 火	31 水	月間	
スーパー・総合小売	6	3	1	3	10	4	3	2	7	3	3	5	3	4	3	5	2	2	9	2	3	1	6	1	3	8	5	3	1	4	1	116	
ホームセンター			2	1		2				3	2						1	2	1					5		1						2	22
衣料・身回品量販			2	1	2	1		1		2	1		1						1	1				1		3	3		1		2	23	
医療品量販		3	1		1				3	1		1			2	2	1					1	3	2	1	1			1	2		26	
家電量販						3							3							3							3					12	
その他中小・小売業				1	3	1	1			3		1	1				1		1			1		1	3	3					1	22	
パチンコ			1	2					1	1								1						1	2	1					1	11	
情報通信						3				1			1																			5	
各種サービス・娯楽	1	1		1		1	1		1				2			1			1	2	2			1	1		2					18	
外食・食品			1	3	2	2	1	1		2			1					1		2	2	2	1		3							24	
教育			1													1			1				2	1				2	3			11	
自動車・用品				1	8	2				2	1								5	3						5	2					29	
求人連合・タウン情報					1	2	4				1									3	7						2	7				27	
金融・保険	1	1						1															1							1		5	
不動産					1	4							2	2	1					7						1						18	
不動産企画住宅・展示場					2	4															3						1					10	
通信販売・メーカー		1	2	1					1						1	1		1					2		2	1	2	4	2	1		23	
その他	1						2			1			1											2	1	1	2	2	1			14	
日別合計	9	9	11	14	30	29	12	5	13	19	8	9	15	5	6	10	5	7	19	27	14	8	14	15	15	19	23	16	13	9	8	416	

日曜日・祝日

休刊日

(単位:枚数)

日別出稿枚数



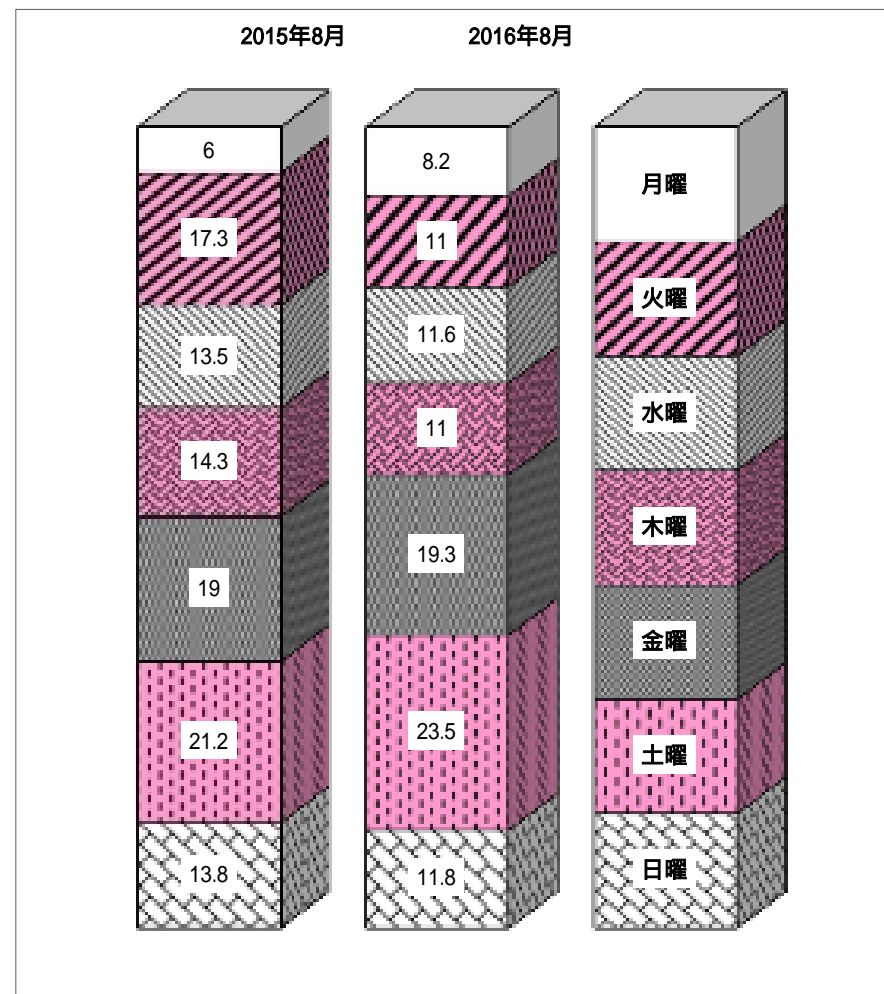
日曜日・祝日

(単位:枚数)

サイズ別構成比

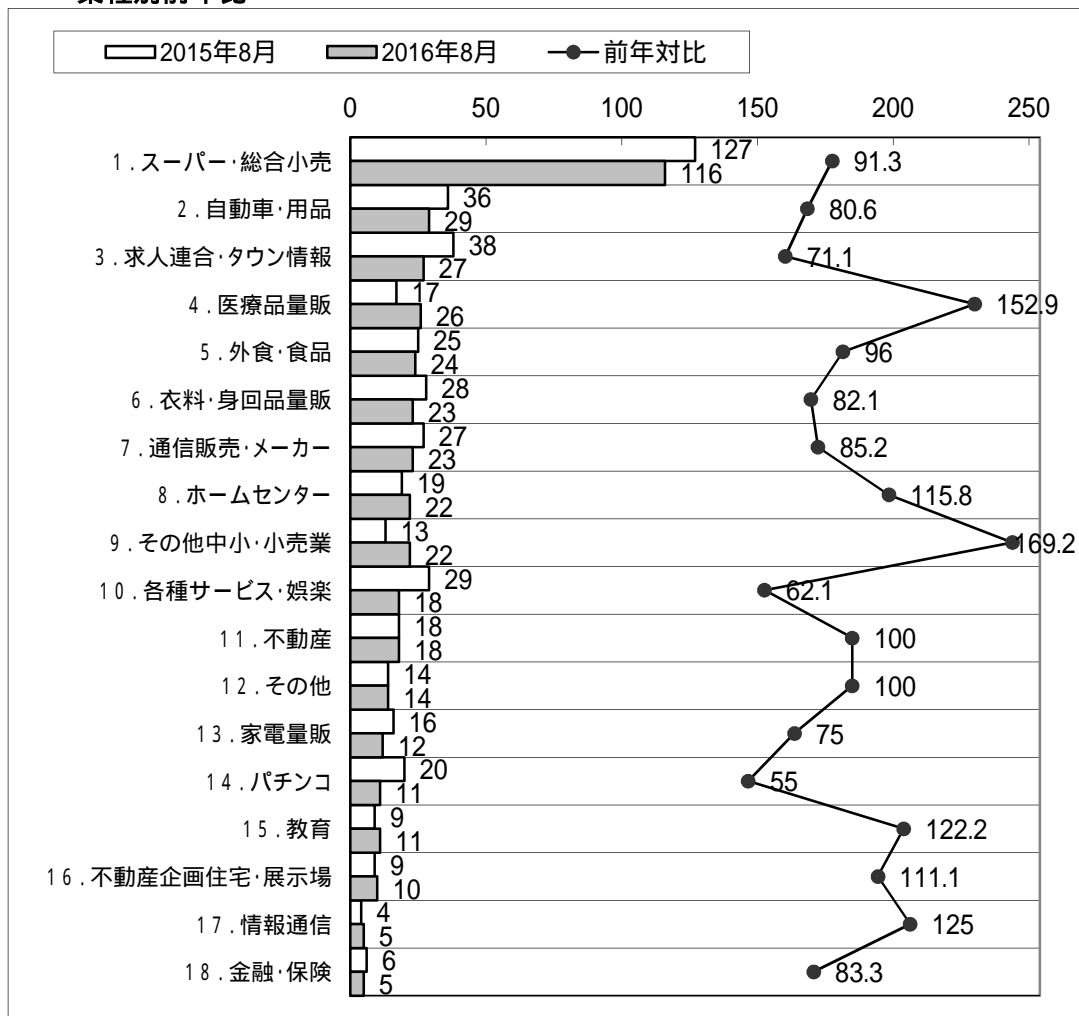
サイズ	2015年8月		2016年8月		前年比(%)
	枚数	構成比	枚数	構成比	
B1	4	0.9%	3	0.7%	75.0%
B2	17	3.7%	17	4.1%	100.0%
B3	180	39.6%	168	40.4%	93.3%
B4	237	52.1%	210	50.5%	88.6%
B5	8	1.8%	8	1.9%	100.0%
A4	5	1.1%	6	1.4%	120.0%
その他	4	0.9%	4	1.0%	100.0%

曜日別構成比



(単位: %)

業種別前年比



(単位:枚数)

(単位:前年比%)

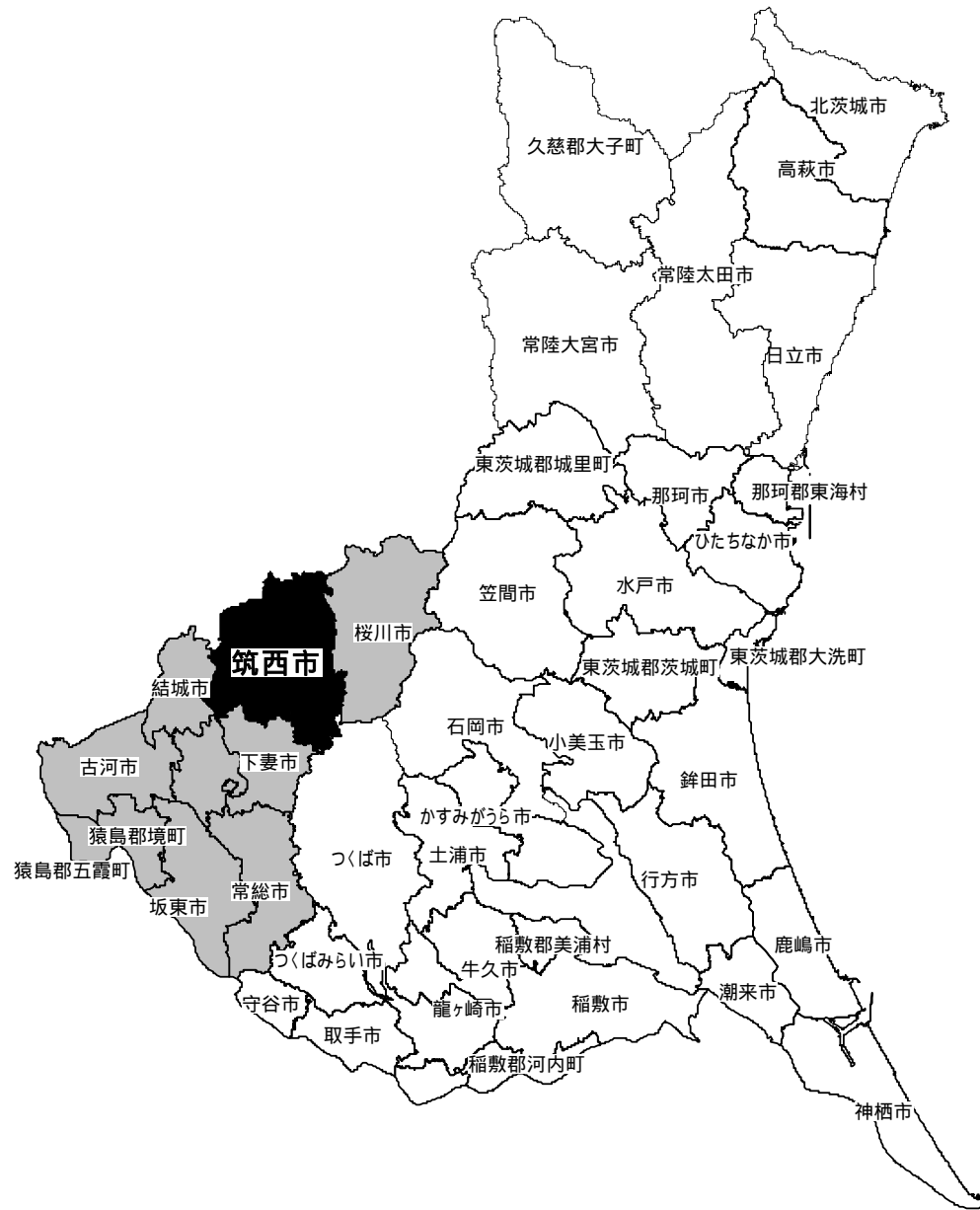
業種別構成比

業種	2015年8月 構成比 (%)	2016年8月 構成比 (%)	2016年8月 出稿量順位
1. スーパー・総合小売	27.9	27.9	1. スーパー・総合小売
2. 自動車・用品			2. 自動車・用品
3. 求人連合・タウン情報			3. 求人連合・タウン情報
4. 医療品量販			4. 医療品量販
5. 外食・食品			5. 外食・食品
6. 衣料・身回品量販	7.9	7	6. 衣料・身回品量販
7. 通信販売・メーカー			7. 通信販売・メーカー
8. ホームセンター	8.4	6.5	8. ホームセンター
9. その他中小・小売業	3.7	6.3	9. その他中小・小売業
10. 各種サービス・娯楽	5.5	5.8	10. 各種サービス・娯楽
11. 不動産	6.2	5.5	11. 不動産
12. その他	5.9	5.5	12. その他
13. 家電量販	4.2	5.3	13. 家電量販
14. パチンコ	2.9	5.3	14. パチンコ
15. 教育	6.4	4.3	15. 教育
16. 不動産企画住宅・展示場	4	4.3	16. 不動産企画住宅・展示場
17. 情報通信	3.1	3.4	17. 情報通信
18. 金融・保険	3.5	2.9	18. 金融・保険
	4.4	2.6	
	2	2.6	
	2	2.4	
	0.9	1.2	

(単位:%)

県西エリア

筑西地区



日別業種別出稿状況

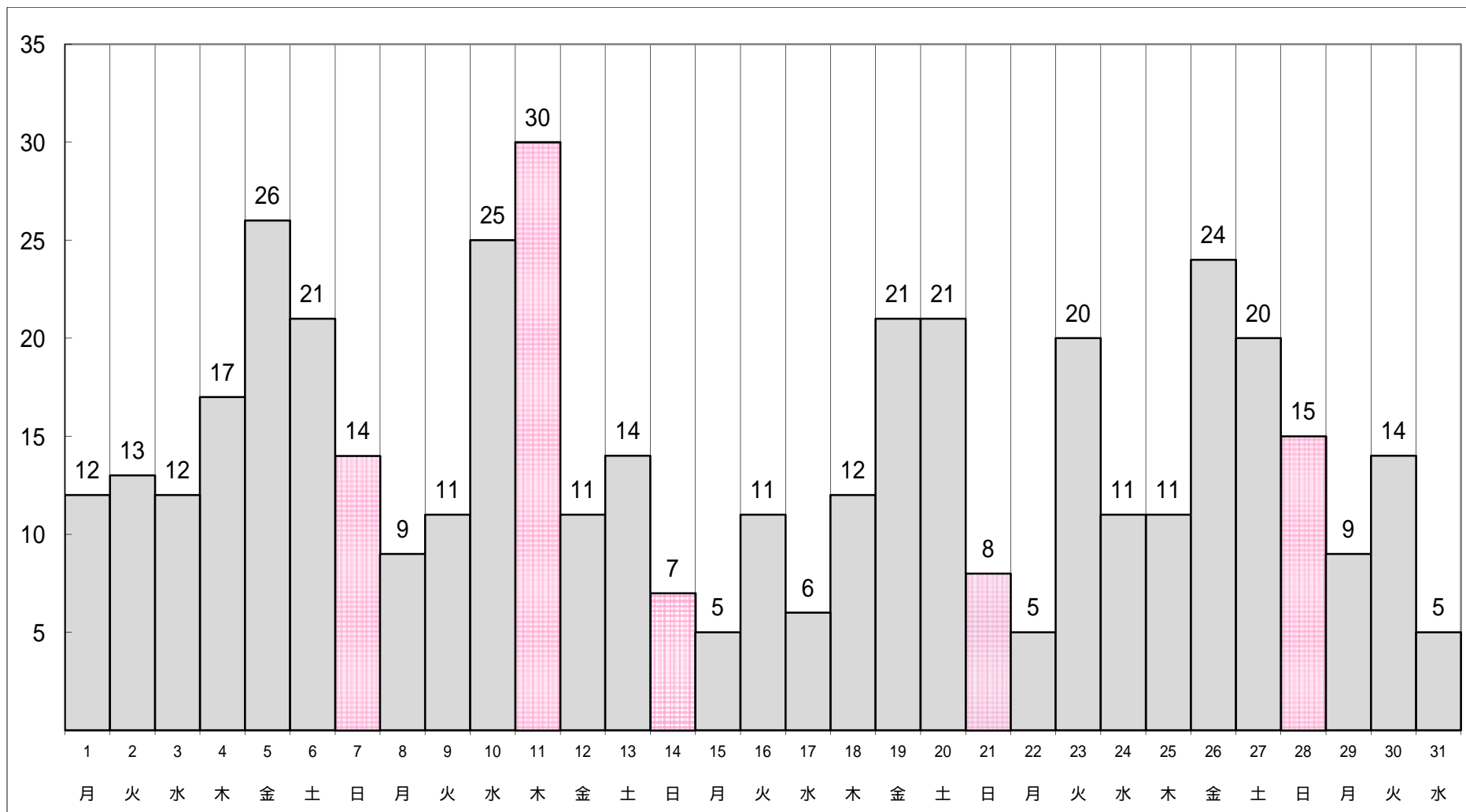
日付・曜日 業種	1 月	2 火	3 水	4 木	5 金	6 土	7 日	8 月	9 火	10 水	11 木	12 金	13 土	14 日	15 月	16 火	17 水	18 木	19 金	20 土	21 日	22 月	23 火	24 水	25 木	26 金	27 土	28 日	29 月	30 火	31 水	月間	
スーパー・総合小売	9		2	4	5	1	4	4	5	5	6	5	5	4	1	5	2	1	9	1	2	1	7	1	2	6	3	4	4	4		112	
ホームセンター			3	1						4	5				1		1	1		1				5		1	1						24
衣料・身回品量販			1	4	4	4				3	3		1					1	2					1	2	3	2				2		33
医療品量販		3	1		2			1	2	1		2				2	1						1	2	1	1	2			2			24
家電量販						2					1	1	2							2						1	2						11
その他中小・小売業	1			1	1					1	1	1			1	1	1	2	1	2					2		1			1			18
パチンコ		5	1	2	1	1		1	3	3	3	1	1	1			1	1	1	2				7	2		3		1		2	1	44
情報通信						1	1			1	2		1							1	1						2						10
各種サービス・娯楽			2		3	1	3	1		1			1					1	3	2	1		2			2	1	1					25
外食・食品				2	2	1				2	1		1					1	1	2					1	2							17
教育						1										1								1		1	1	1		1			7
自動車・用品					5					2	2								4	1						3	4						21
求人連合・タウン情報							5				1										4							5					15
金融・保険	1	2						2															1							1			7
不動産																		1		2													3
不動産企画住宅・展示場				1	1	7				1	4		2		1			1		3											1		22
通信販売・メーカー		2	2	1					1		1			1	1	1		1		1			1	1	1	1	1	1	4	4	1		26
その他	1	1		1	2	2	1			1		1		1		1		1		1			1		2	2	2						21
日別合計	12	13	12	17	26	21	14	9	11	25	30	11	14	7	5	11	6	12	21	21	8	5	20	11	11	24	20	15	9	14	5	440	

日曜日・祝日

休刊日

(単位:枚数)

日別出稿枚数



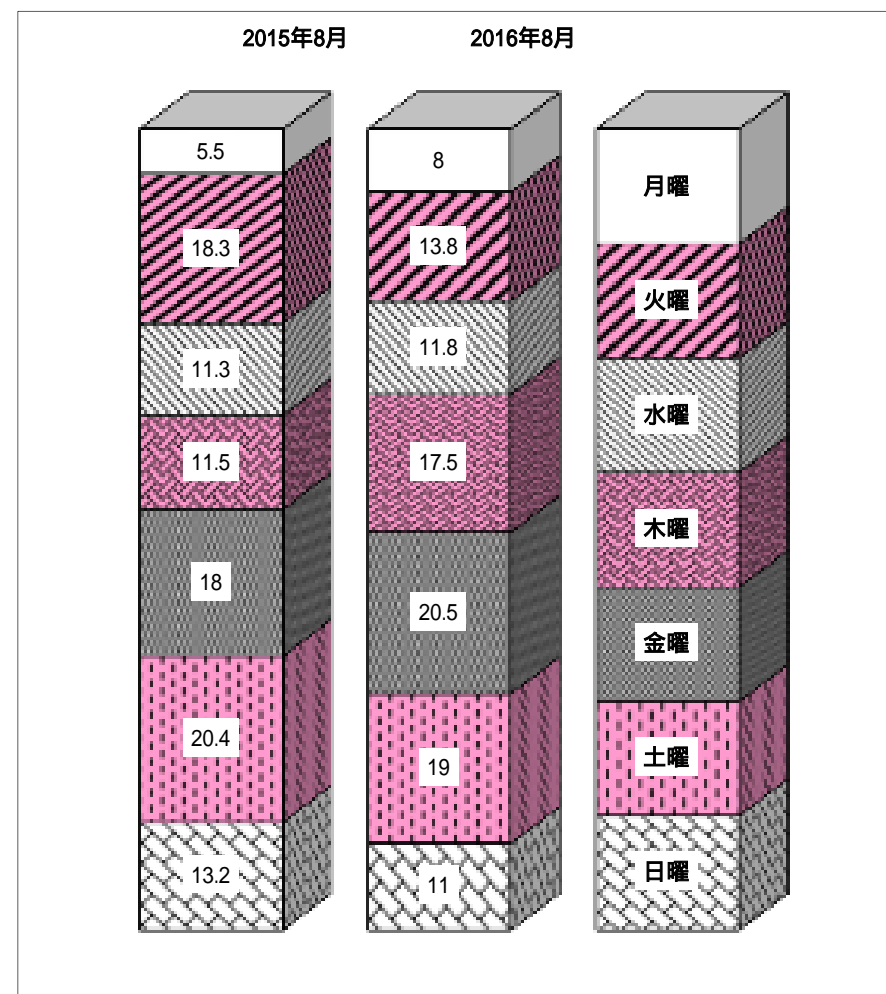
日曜日・祝日

(単位:枚数)

サイズ別構成比

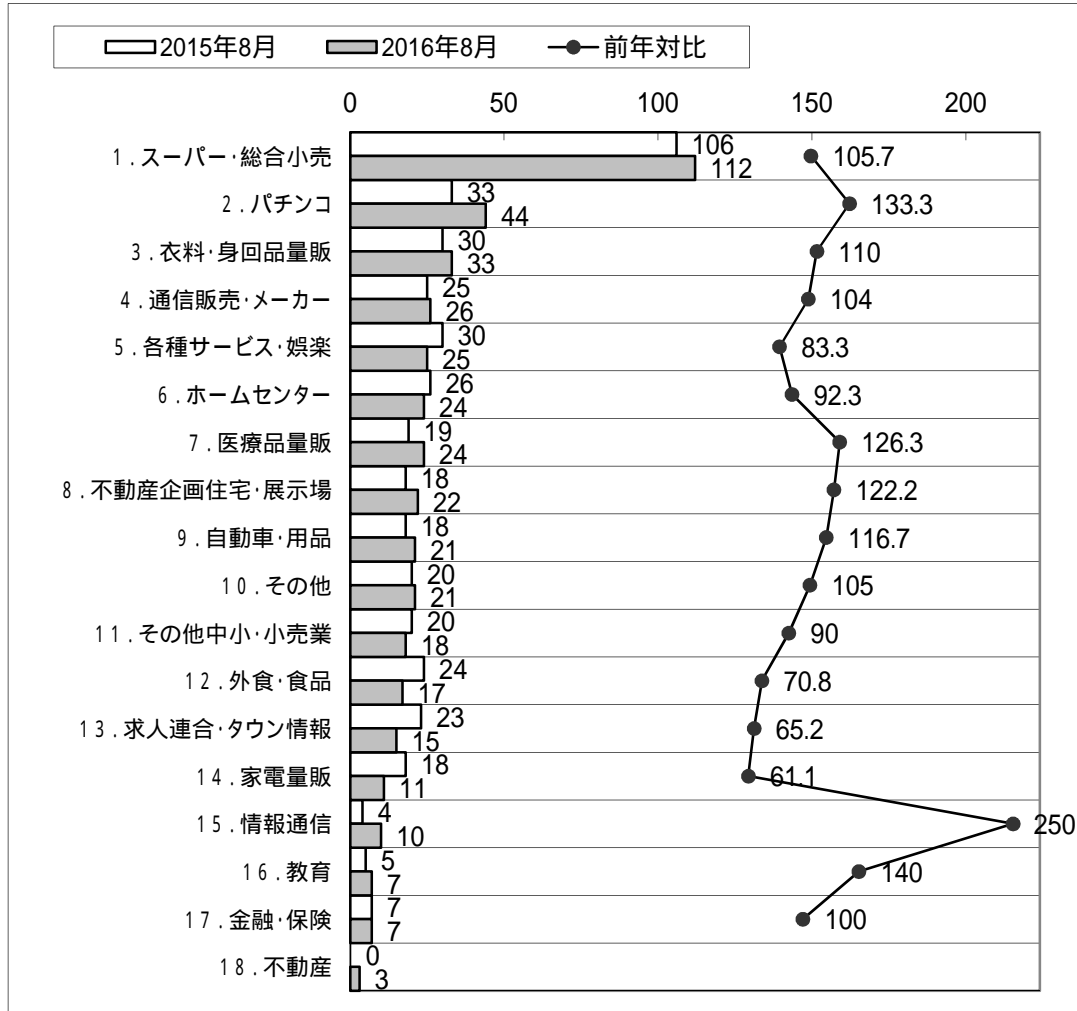
サイズ	2015年8月		2016年8月		前年比(%)
	枚数	構成比	枚数	構成比	
B1	1	0.2%	0	0.0%	0.0%
B2	22	5.2%	24	5.5%	109.1%
B3	163	38.3%	167	38.0%	102.5%
B4	229	53.8%	229	52.0%	100.0%
B5	1	0.2%	7	1.6%	700.0%
A4	7	1.6%	11	2.5%	157.1%
その他	3	0.7%	2	0.5%	66.7%

曜日別構成比



(単位: %)

業種別前年比



(単位:枚数)

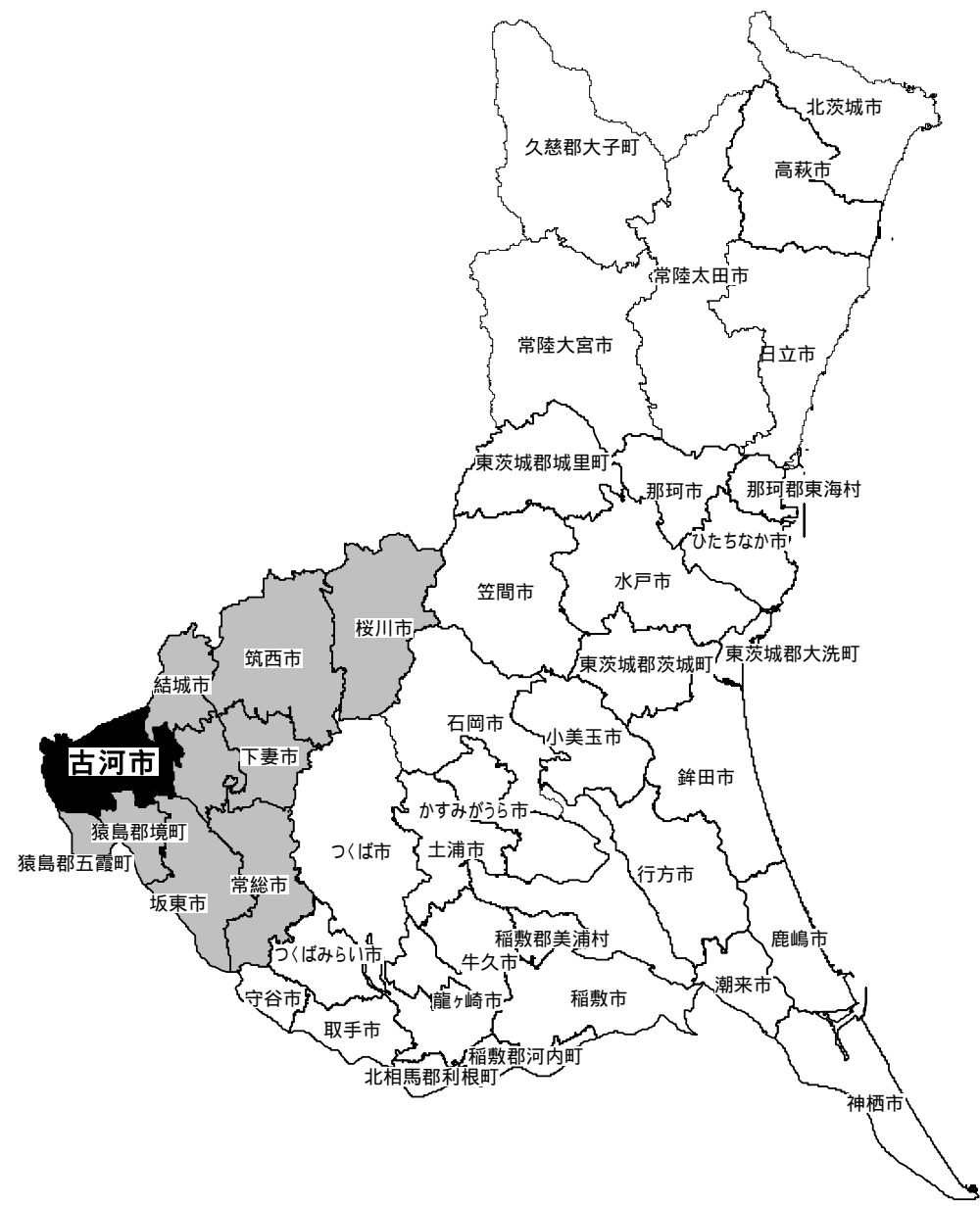
(単位:前年比%)

業種別構成比

業種	2015年8月 構成比 (%)	2016年8月 構成比 (%)	2016年8月 出稿量順位
1. スーパー・総合小売	24.9	25.5	1. スーパー・総合小売
2. パチンコ			2. パチンコ
3. 衣料・身回品量販			3. 衣料・身回品量販
4. 通信販売・メーカー			4. 通信販売・メーカー
5. 各種サービス・娯楽			5. 各種サービス・娯楽
6. ホームセンター	7.7	10	6. ホームセンター
7. 医療品量販	7	7.5	7. 医療品量販
8. 不動産企画住宅・展示場	5.9	5.9	8. 不動産企画住宅・展示場
9. 自動車・用品	7	5.7	9. 自動車・用品
10. その他	6.1	5.5	10. その他
11. その他中小・小売業	4.5	5.5	11. その他中小・小売業
12. 外食・食品	4.2	5	12. 外食・食品
13. 求人連合・タウン情報	4.2	4.8	13. 求人連合・タウン情報
14. 家電量販	4.7	4.8	14. 家電量販
15. 情報通信	4.7	4.1	15. 情報通信
16. 教育	5.6	3.9	16. 教育
17. 金融・保険	5.4	3.4	17. 金融・保険
18. 不動産	4.2	2.5	18. 不動産
	0.8	2.3	
	0.8	0.6	

(単位:%)

県西エリア 古河地区



日別業種別出稿状況

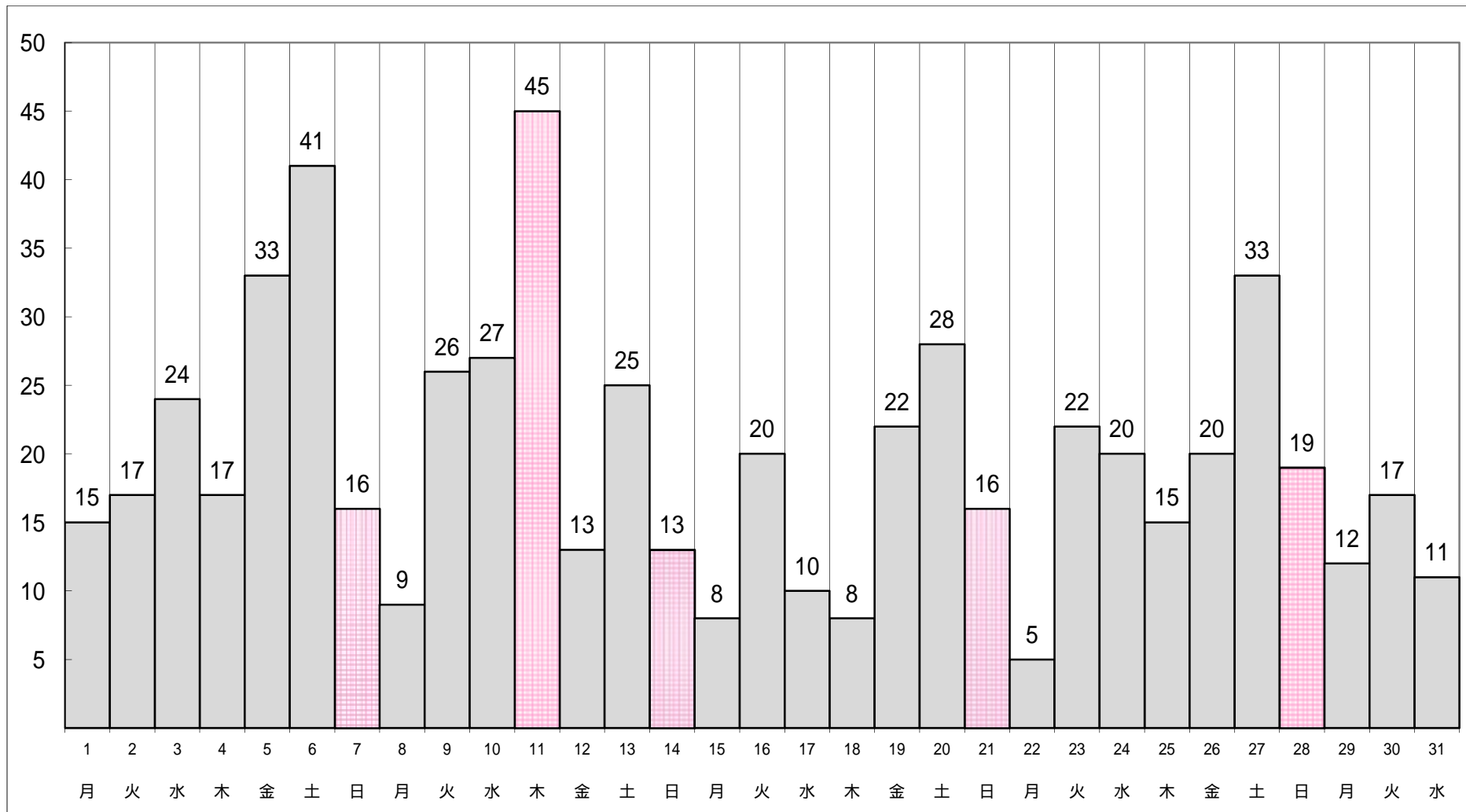
日付・曜日 業種	1 月	2 火	3 水	4 木	5 金	6 土	7 日	8 月	9 火	10 水	11 木	12 金	13 土	14 日	15 月	16 火	17 水	18 木	19 金	20 土	21 日	22 月	23 火	24 水	25 木	26 金	27 土	28 日	29 月	30 火	31 水	月間	
スーパー・総合小売	11	4	5	4	12	8	6	6	14	1	13	11	8	6	4	11	3	3	11	6	6	1	10	3	4	11	8	4	4	8	1	207	
ホームセンター			4	1		2				3	4				1		2			1				7			1					26	
衣料・身回品量販		1	5	2	2	3				5	4		2			1		1	1	1				2	1	1	4				4	40	
医療品量販		4	1		1	1		1	4			1	1			3	1			1				5	2	2	1	1		1	3	34	
家電量販						3					2		2							2							3					12	
その他中小・小売業			1	1			1	1		3	2	1		1	1				1	1					1	1					2	18	
パチンコ	1	4	3	2	2	2			6	5	6		2			1	1			5	1		5	3	2	2	3			1	3	60	
情報通信						2				1	2		2							1													8
各種サービス・娯楽	1	1	2	1	2	5	2		1	1			1				1	1	1		2	1	1	1	2	2	4					33	
外食・食品				4	5	3				3	2		2	5		1		2	2	2	1	1		1	2							36	
教育																2							1	1				4		1		9	
自動車・用品					8	2				1	3		2						5	4	1					2	3					31	
求人連合・タウン情報						1	6			1	1										5						2	6				22	
金融・保険	1	2						1															1							1		6	
不動産						2											1			3												6	
不動産企画住宅・展示場					1	6				1	5		3		1				1							1	1					20	
通信販売・メーカー		1	2	1					1		1				1	1		1		1			1	1	1	1	1	1	6	4	1	25	
その他	1		1	1		1	1			2				1			1										1	4				14	
日別合計	15	17	24	17	33	41	16	9	26	27	45	13	25	13	8	20	10	8	22	28	16	5	22	20	15	20	33	19	12	17	11	607	

日曜日・祝日

休刊日

(単位:枚数)

日別出稿枚数



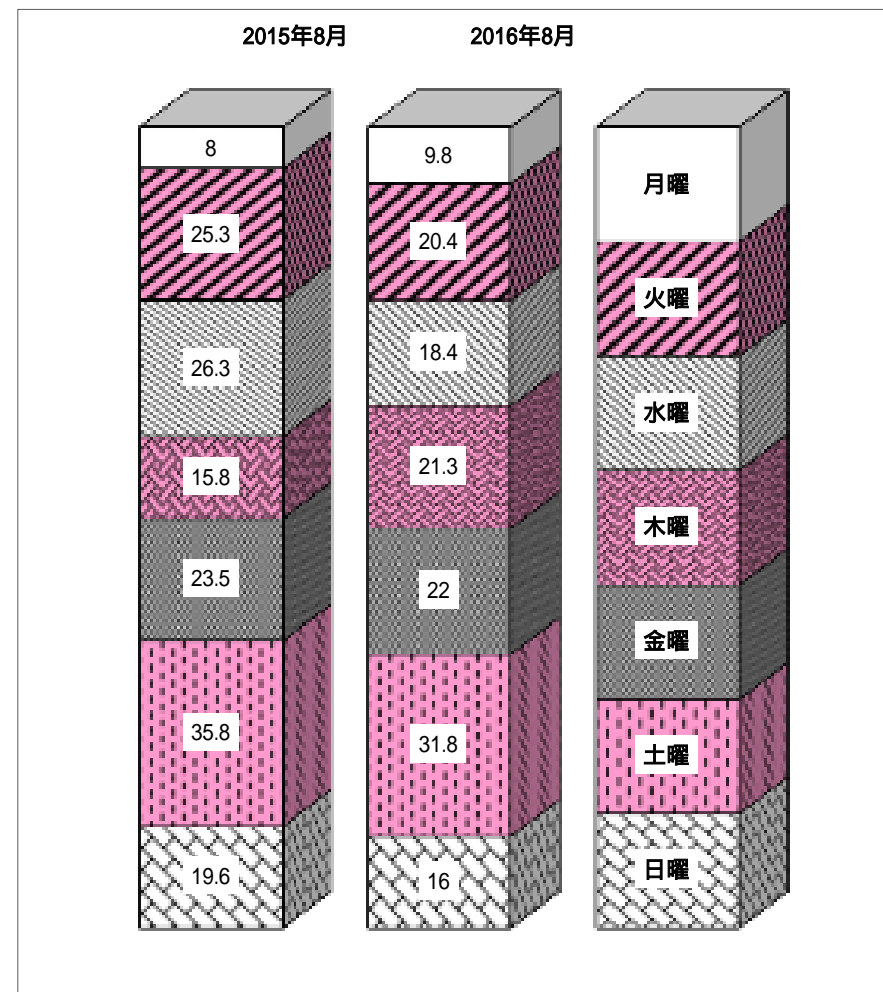
日曜日・祝日

(単位:枚数)

サイズ別構成比

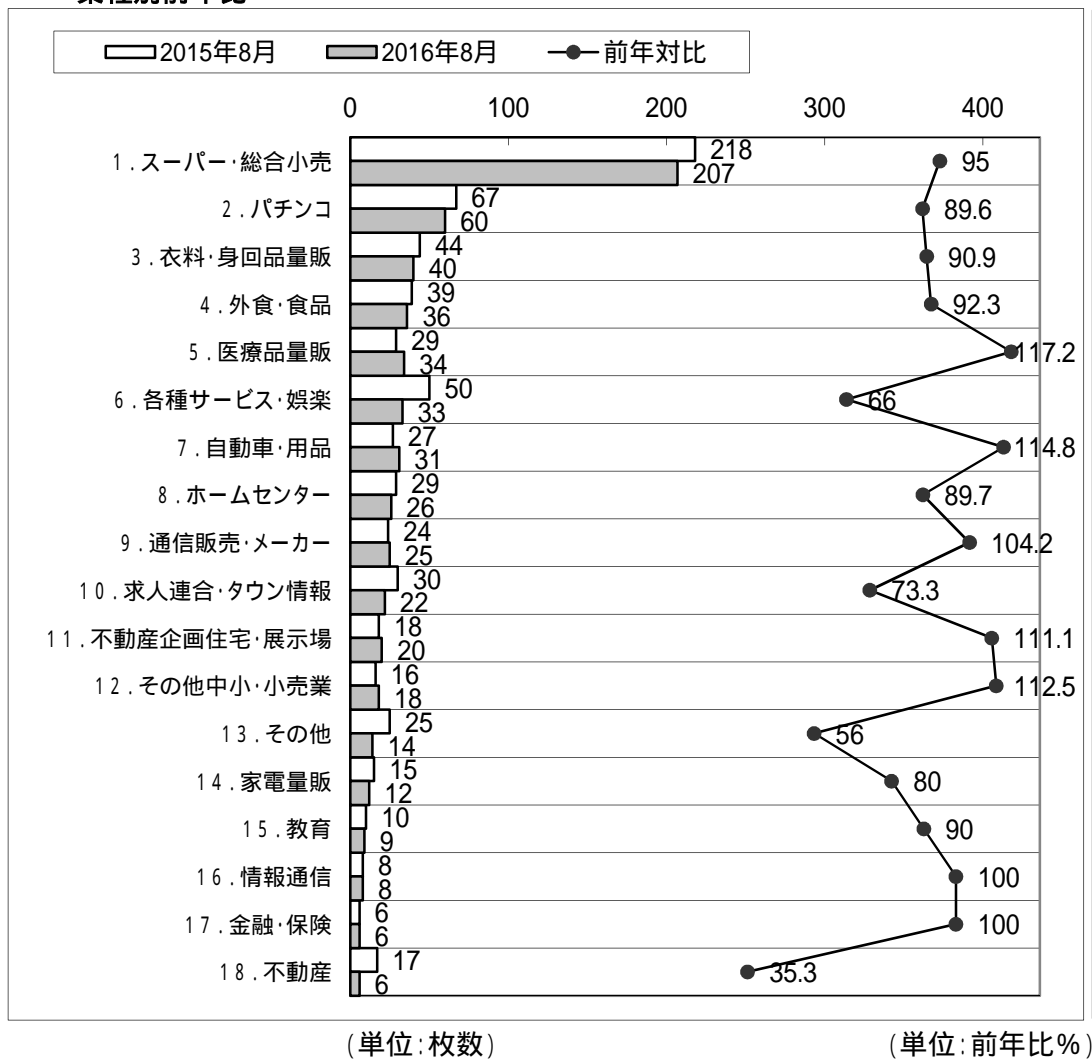
サイズ	2015年8月		2016年8月		前年比(%)
	枚数	構成比	枚数	構成比	
B1	0	0.0%	1	0.2%	-
B2	23	3.4%	18	3.0%	78.3%
B3	233	34.7%	246	40.5%	105.6%
B4	388	57.7%	319	52.6%	82.2%
B5	13	1.9%	7	1.2%	53.8%
A4	12	1.8%	13	2.1%	108.3%
その他	3	0.4%	3	0.5%	100.0%

曜日別構成比

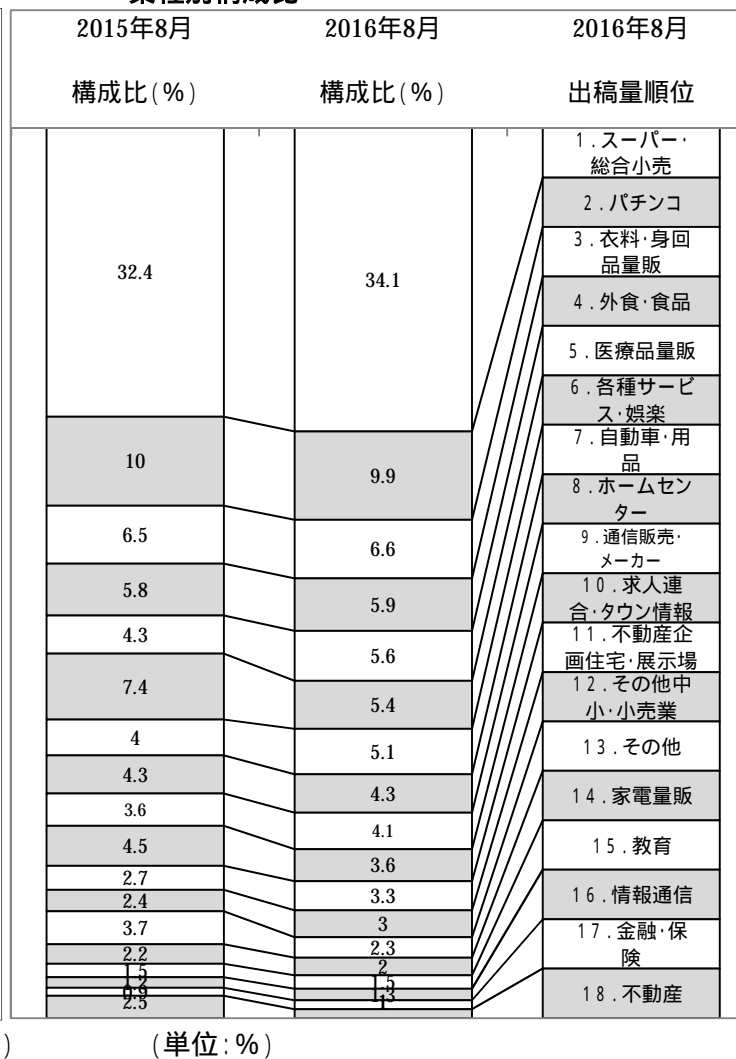


(単位: %)

業種別前年比

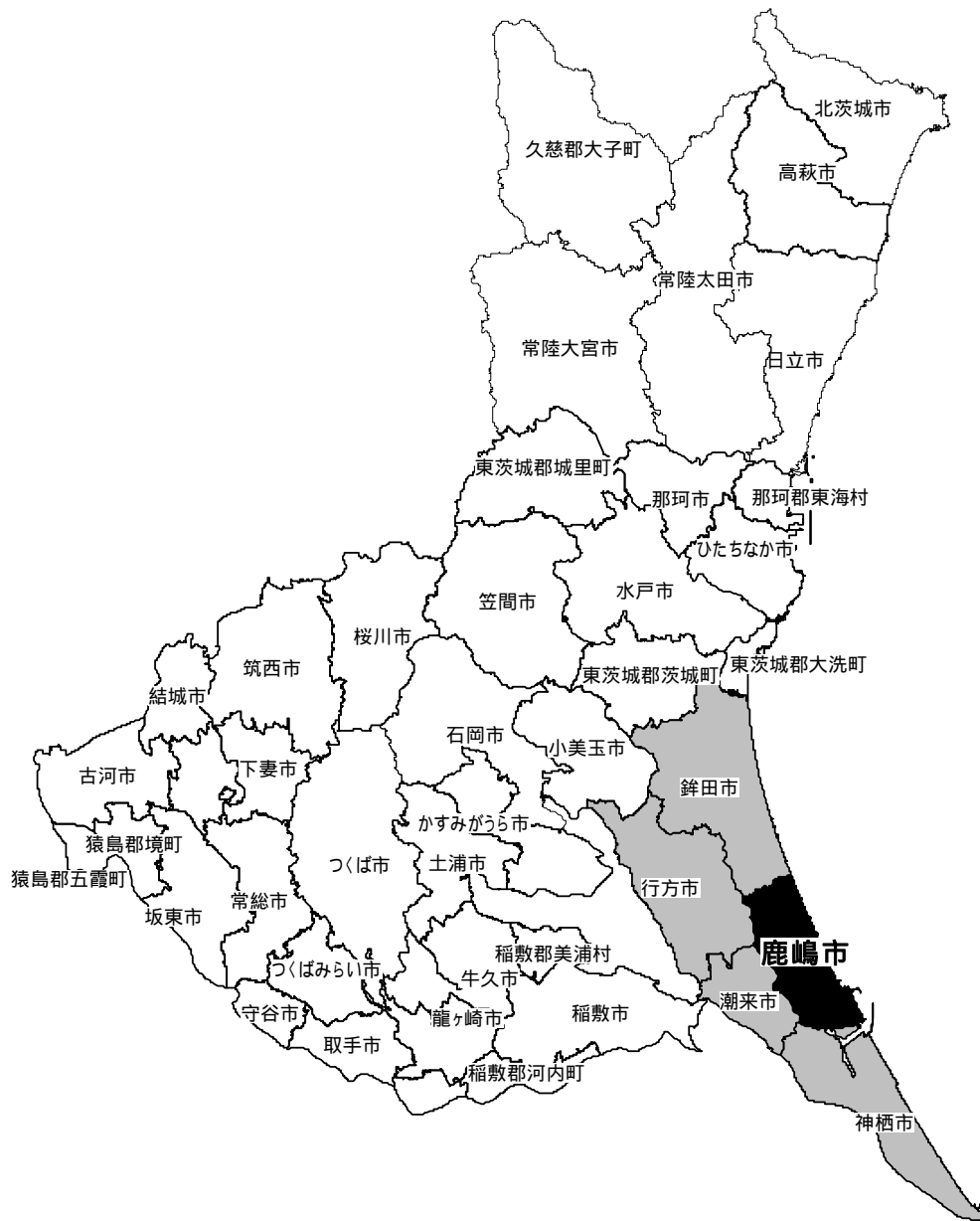


業種別構成比



鹿行エリア

鹿嶋地区



日別業種別出稿状況

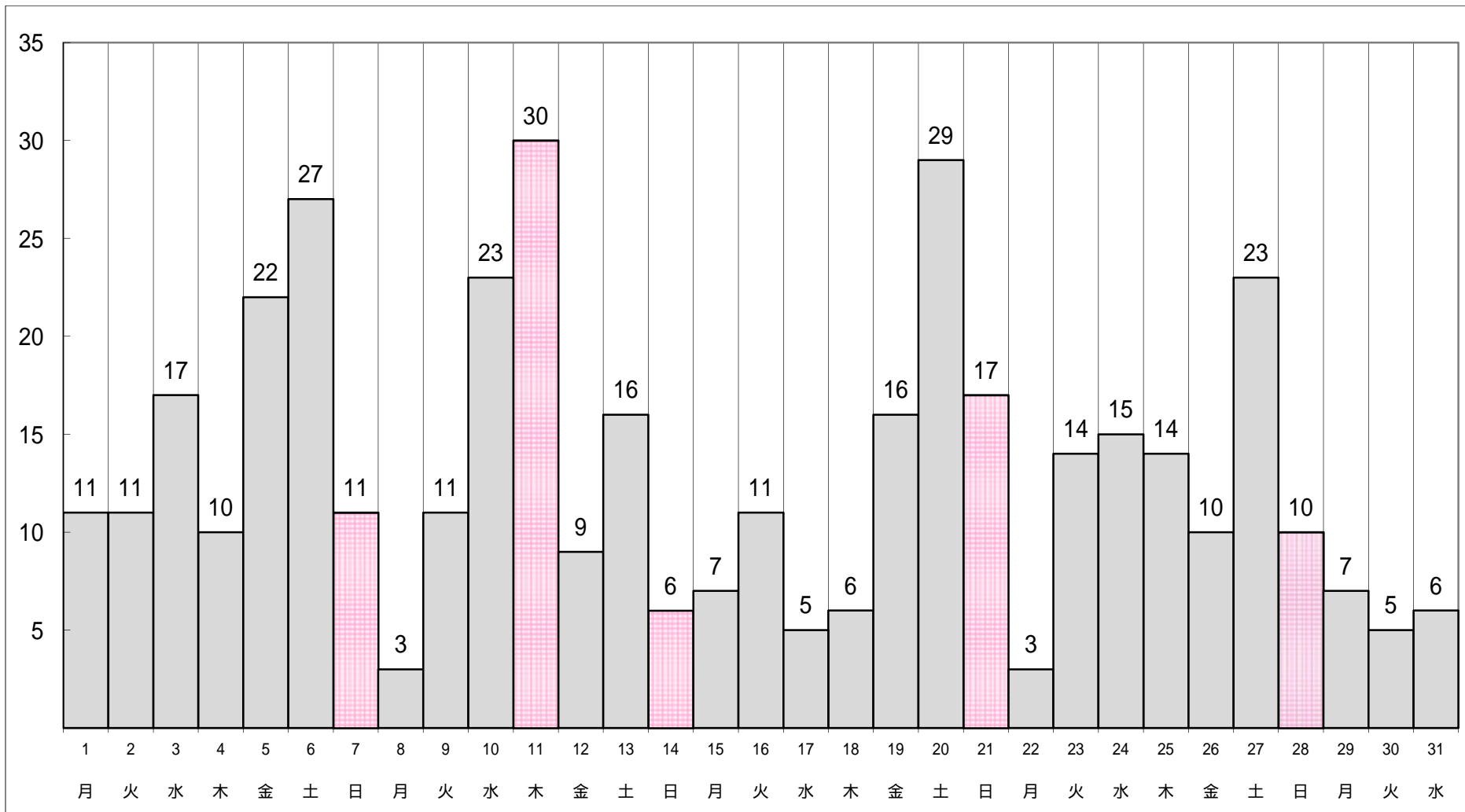
日付・曜日 業種	1 月	2 火	3 水	4 木	5 金	6 土	7 日	8 月	9 火	10 水	11 木	12 金	13 土	14 日	15 月	16 火	17 水	18 木	19 金	20 土	21 日	22 月	23 火	24 水	25 木	26 金	27 土	28 日	29 月	30 火	31 水	月間		
スーパー・総合小売	5	3	3	1	4	4			6	3	5	5	4	2	2	5		1	5	6			6	2	4	1	6		1	3		87		
ホームセンター			3	1		1				4	3		1		1		1							3			1				1		20	
衣料・身回品量販			4	4	4	1				5	6		1	1				2	3	1				2	3	3	1				3		44	
医療品量販		1	1		1	3		1	1			1	3			1				3				1	1	1	1	3		1			24	
家電量販						3					1		3							2							2						11	
その他中小・小売業	1				1	1		1		1	1					1	1		1	1	3	1				1				1		16		
パチンコ		4	3	1					2	6	2	2					2							4	6	1							33	
情報通信										1	2		1							2							1						7	
各種サービス・娯楽	1				1	2	4				2	1				1		1		2	7	1					1					24		
外食・食品				3	3	1	1		1	2	2	1		1	1		1	1	2	2			1		2	2							27	
教育																1			1						1								3	
自動車・用品					5	3				1	1								3	3						1	3						20	
求人連合・タウン情報	3					2	6				1		1	2	2					1	7						1	7				33		
金融・保険	1	2						1															1							1			6	
不動産						1														2							2						5	
不動産企画住宅・展示場			1		3	4					3								1	3					1				1				17	
通信販売・メーカー		1	2						1		1				1	1		1		1			2		1	1	1	1	4	1	1		20	
その他						1							1			1								1		1	2	1						8
日別合計	11	11	17	10	22	27	11	3	11	23	30	9	16	6	7	11	5	6	16	29	17	3	14	15	14	10	23	10	7	5	6	405		

日曜日・祝日

休刊日

(単位:枚数)

日別出稿枚数



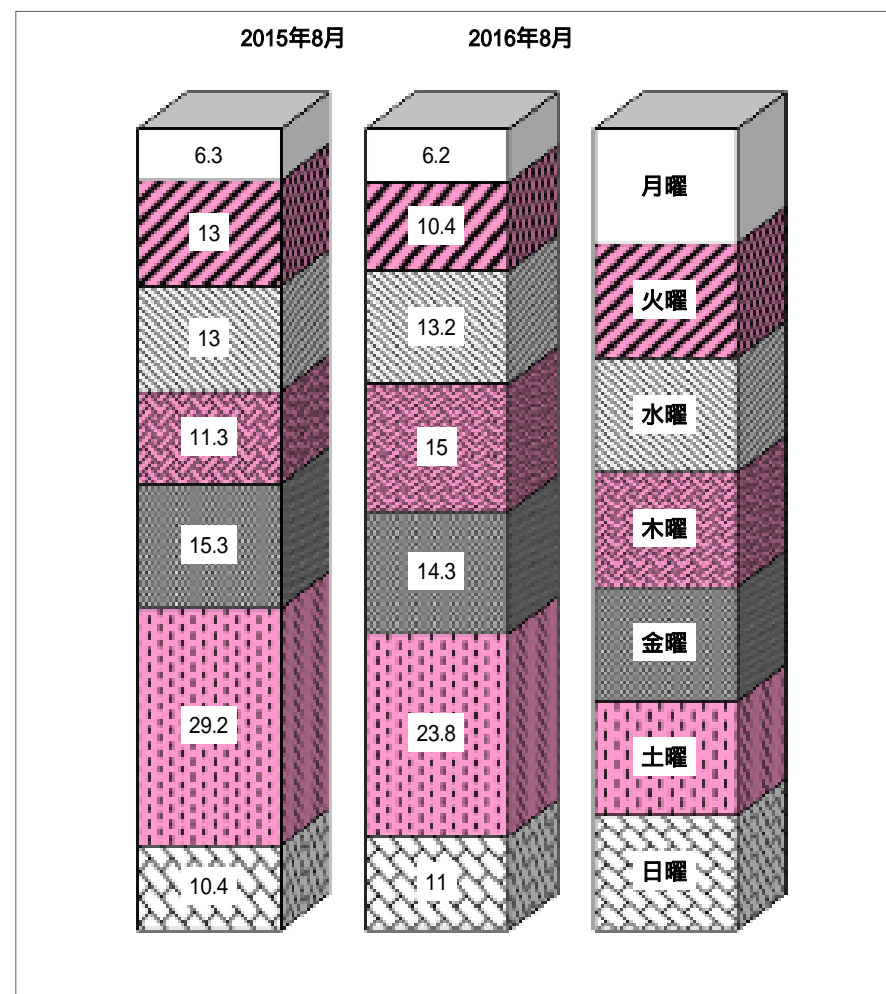
日曜日・祝日

(単位:枚数)

サイズ別構成比

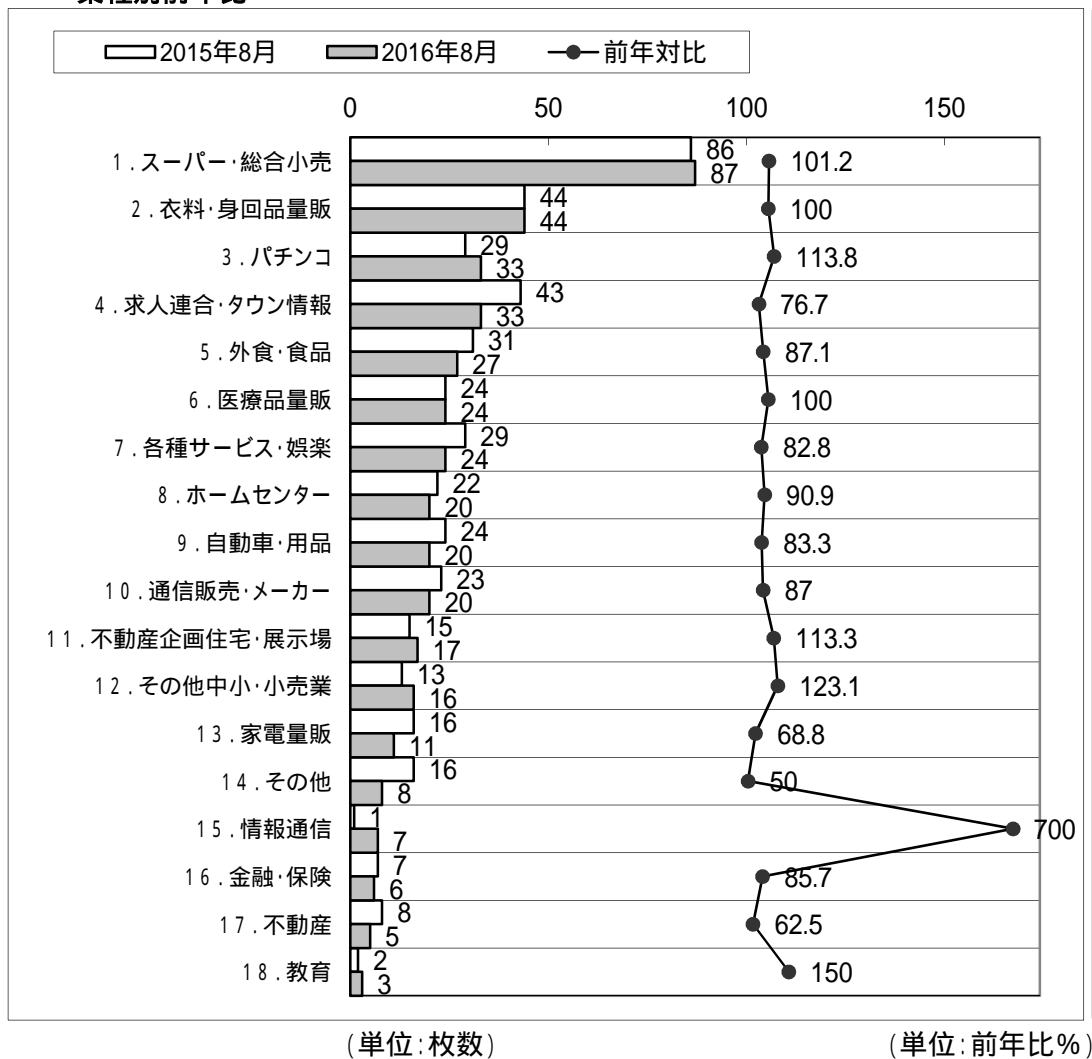
サイズ	2015年8月		2016年8月		前年比(%)
	枚数	構成比	枚数	構成比	
B1	1	0.2%	0	0.0%	0.0%
B2	17	3.9%	12	3.0%	70.6%
B3	159	36.7%	159	39.3%	100.0%
B4	234	54.0%	214	52.8%	91.5%
B5	8	1.8%	5	1.2%	62.5%
A4	8	1.8%	9	2.2%	112.5%
その他	6	1.4%	6	1.5%	100.0%

曜日別構成比



(単位: %)

業種別前年比



業種別構成比

業種	2015年8月 構成比 (%)	2016年8月 構成比 (%)	2016年8月 出稿量順位
1. スーパー・総合小売	19.9	21.5	1. スーパー・総合小売
2. 衣料・身回品量販			2. 衣料・身回品量販
3. パチンコ			3. パチンコ
4. 求人連合・タウン情報			4. 求人連合・タウン情報
5. 外食・食品	10.2	10.9	5. 外食・食品
6. 医療品量販	6.7	8.1	6. 医療品量販
7. 各種サービス・娯楽		8.1	7. 各種サービス・娯楽
8. ホームセンター	9.9	8.1	8. ホームセンター
9. 自動車・用品			9. 自動車・用品
10. 通信販売・メーカー	7.2	6.7	10. 通信販売・メーカー
11. 不動産企画住宅・展示場	5.5	5.9	11. 不動産企画住宅・展示場
12. その他中小・小売業	6.7	5.9	12. その他中小・小売業
13. 家電量販	5.1	4.9	13. 家電量販
14. その他	5.5	4.9	14. その他
15. 情報通信	5.3	4.9	15. 情報通信
16. 金融・保険	3.5	4.2	16. 金融・保険
17. 不動産	3	4	17. 不動産
18. 教育	3.7	2.7	18. 教育
	0.8	1.7	
	0.8	0.2	

(単位:%)

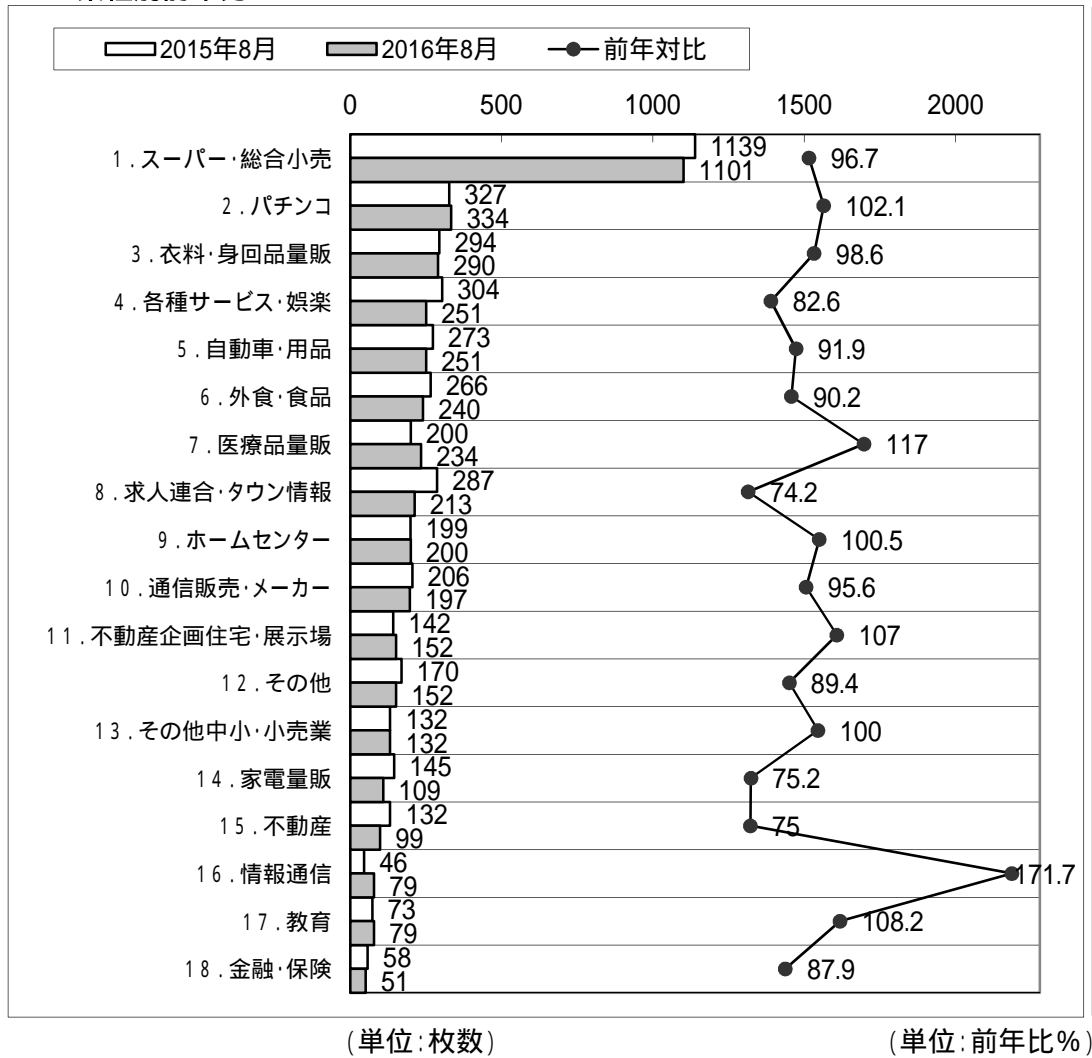
茨城県

業種別合計ランキング

地区月別オリコミ推移一覧



業種別前年比



業種別構成比

業種	2015年8月 構成比 (%)	2016年8月 構成比 (%)	2016年8月 出稿量順位
1. スーパー・総合小売	25.9	26.4	1. スーパー・総合小売
2. パチンコ			2. パチンコ
3. 衣料・身回品量販			3. 衣料・身回品量販
4. 各種サービス・娯楽			4. 各種サービス・娯楽
5. 自動車・用品			5. 自動車・用品
6. 外食・食品	7.4	8	6. 外食・食品
7. 医療品量販	6.7	7	7. 医療品量販
8. 求人連合・タウン情報	6.9	6	8. 求人連合・タウン情報
9. ホームセンター	6.2	6	9. ホームセンター
10. 通信販売・メーカー	6.1	5.8	10. 通信販売・メーカー
11. 不動産企画住宅・展示場	4.6	5.6	11. 不動産企画住宅・展示場
12. その他	6.5	5.1	12. その他
13. その他中小・小売業	4.5	4.8	13. その他中小・小売業
14. 家電量販	4.7	4.7	14. 家電量販
15. 不動産	3.2	3.7	15. 不動産
16. 情報通信	3.9	3.7	16. 情報通信
17. 教育	3	3.2	17. 教育
18. 金融・保険	3.3	2.6	18. 金融・保険
	3	2.4	
	1.3	1.9	
	1.3	1.9	

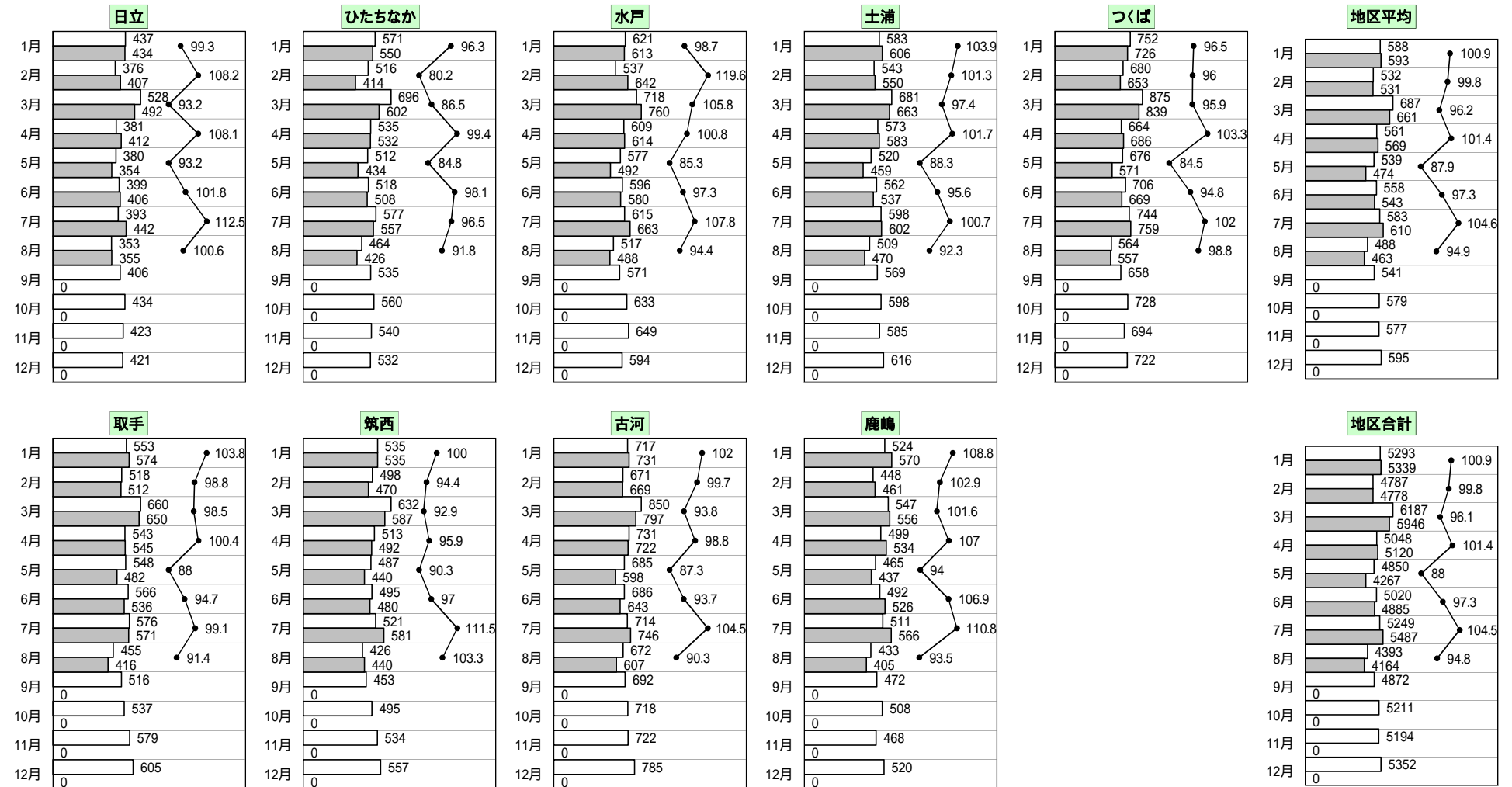
(単位: %)

茨城県内主要地区月別オリコミ推移一覧

2015年
2016年

2015年～2016年

茨城県



(単位:枚数)(単位:前年比%)